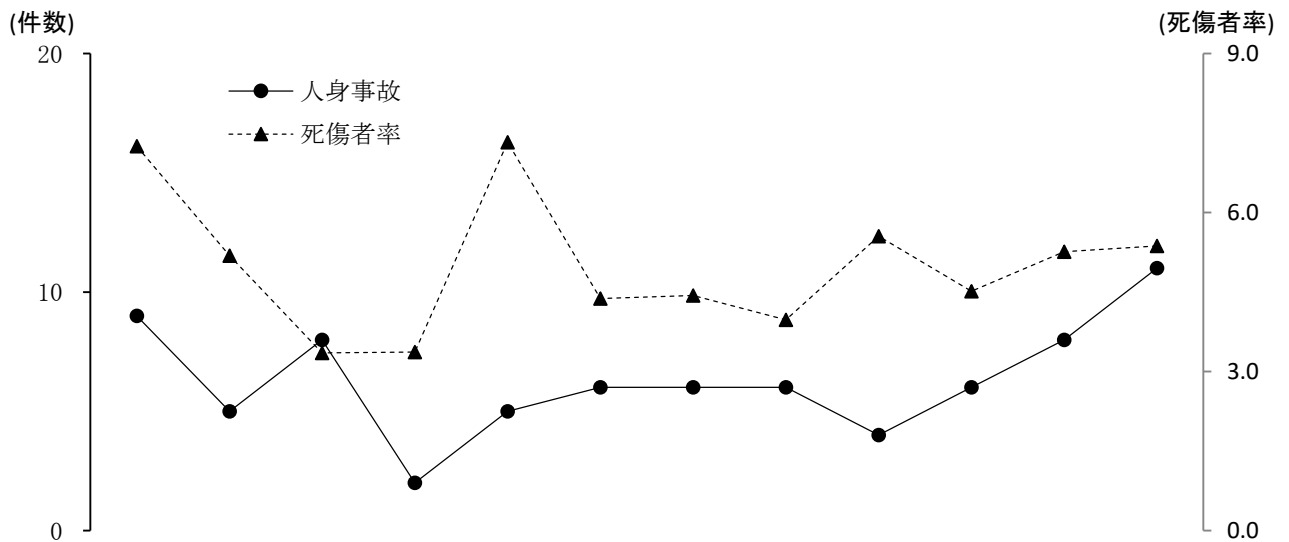


月別発生状況



月	1	2	3	4	5	6	7	8	9	10	11	12
人身事故	9	5	8	2	5	6	6	6	4	6	8	11
死者数												
負傷者数	29	18	12	10	17	13	13	12	16	15	19	16
死傷者率	7.3	5.2	3.4	3.4	7.3	4.4	4.4	4.0	5.6	4.5	5.3	5.4

路線別発生状況

区分	人身事故	死者数	負傷者数	死傷者率
路線名 計	76		190	5.0
高速道路			4	4.7
自 専 道	名阪国道			
	東海環状			
国 道	1号		5	3.3
	23号	3	15	3.0
	42号	1	7	5.6
	その他	7	28	6.3
県道	11		34	3.5
市道	48		82	6.8
町道	1		4	4.7
その他の道路	5		11	4.9