

第3編 三重県の交通事故

1. 概況

(1) 交通事故発生状況

区分	発生数	前年比	増減率
人身事故	2,966	▼ 681	▼ 18.7
死亡事故	71	▼ 3	▼ 4.1
死者数	73	▼ 2	▼ 2.7
負傷者数	3,732	▼ 956	▼ 20.4

○1日平均発生状況

区分	発生数	前年比
人身事故	8.1	▼ 1.9
死者数	0.2	0.0
負傷者数	10.2	▼ 2.6

○ 三重の交通事故が全国に占める割合

区分	割合	順位	前年順位
人身事故	1.0 %	29 位	29 位
死者数	2.6 %	12 位	15 位
負傷者数	1.0 %	27 位	28 位

(2) 自動車1万台当たりの事故件数と死傷者数

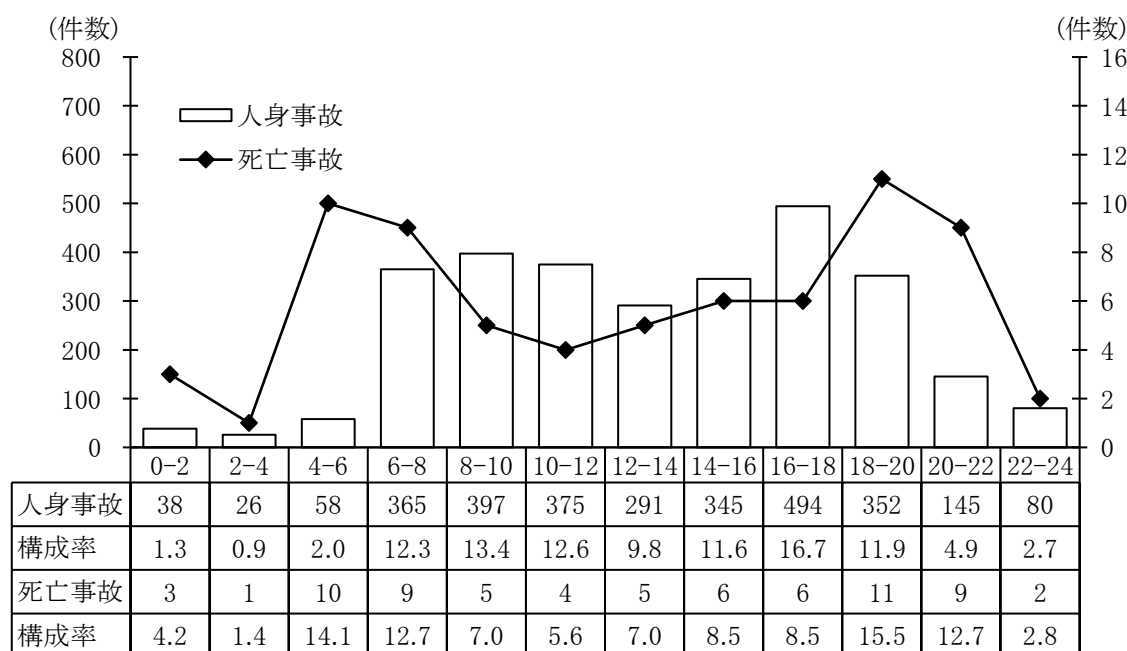
区分	発生数	前年	全国
人身事故	17.7	21.8	33.9
死者数	0.4	0.4	0.3
負傷者数	22.3	28.0	40.5

※令和 2 年 12 月末自動車台数
(自動車+原付+小型特殊)
1,672,359 台
1万台当たりの死者は
全国ワースト 4 位(前年9位)

(3) 交通事故の特徴

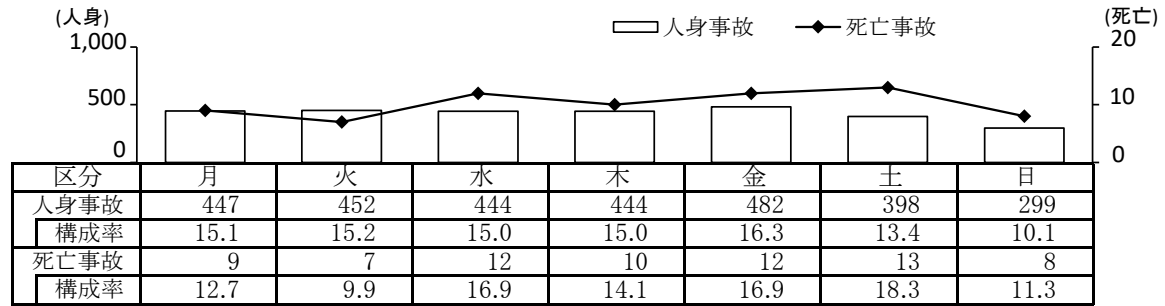
ア 時間帯別

人身事故は、16～18時(494件・16.7%)、8～10時(397件・13.4%)の順に多く、死亡事故は、18～20時(11件・15.5%)、4～6時(10件・14.1%)の順に多くなっている。



イ 曜日別

人身事故は金曜日が最も多く、死亡事故は土曜日が最も多い。



ウ 路線別

人身事故は、市町道が最も多い。死亡事故は、国道、県道、市町道が多い。

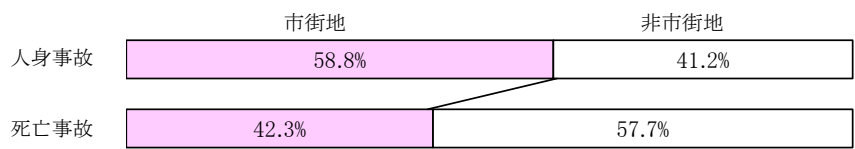


区分	高速 道路	自 専 道			国 道					県 道			市道	町道	その他	合計
		名阪国道	東海環状	小計	1号	23号	42号	他	小計	主要	一般	小計				
人身事故	46	19	0	19	114	356	84	331	885	414	337	751	999	73	193	2,966
構成率	1.6	0.6	0	0.6	3.8	12.0	2.8	11.2	29.8	14.0	11.4	25.3	33.7	2.5	6.5	100.0
死亡事故	2	1	0	1	3	3	3	12	21	10	11	21	18	3	5	71
構成率	2.8	1.4	0	1.4	4.2	4.2	4.2	16.9	29.6	14.1	15.5	29.6	25.4	4.2	7.0	100.0

エ 地形・道路形状・道路線形別

人身事故は、市街地で多く、死亡事故は、非市街地で多い。

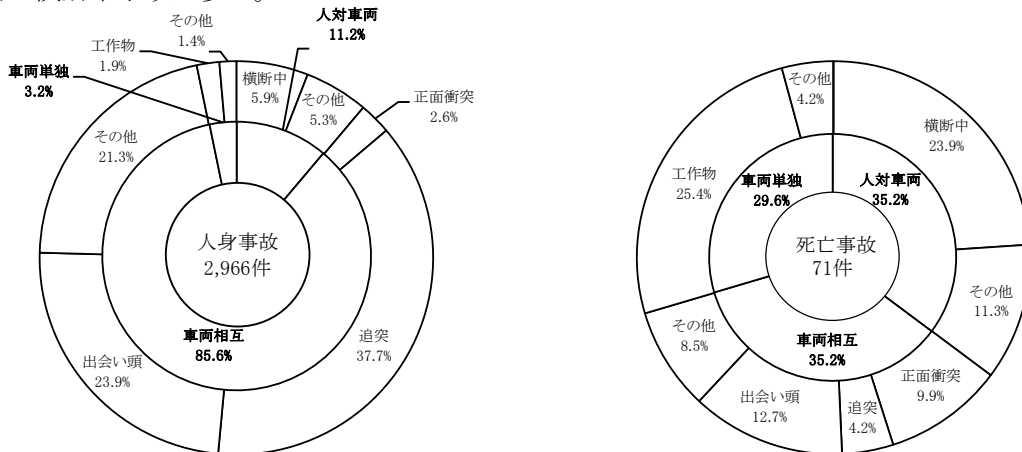
区分	市街地	非市街地
人身事故	1,744	1,222
構成率	58.8	41.2
死亡事故	30	41
構成率	42.3	57.7



区分	交差点	交差点付近	単 路	踏 切	一般交通の場所	小 計	カーブ・右	カーブ・左
人身事故	1,098	310	1,373	0	185	2,966	79	57
構成率	37.0	10.5	46.3	0.0	6.2	100.0	58.1	41.9
死亡事故	17	12	40	0	2	71	12	6
構成率	23.9	16.9	56.3	0.0	2.8	100.0	66.7	33.3

オ 事故類型別

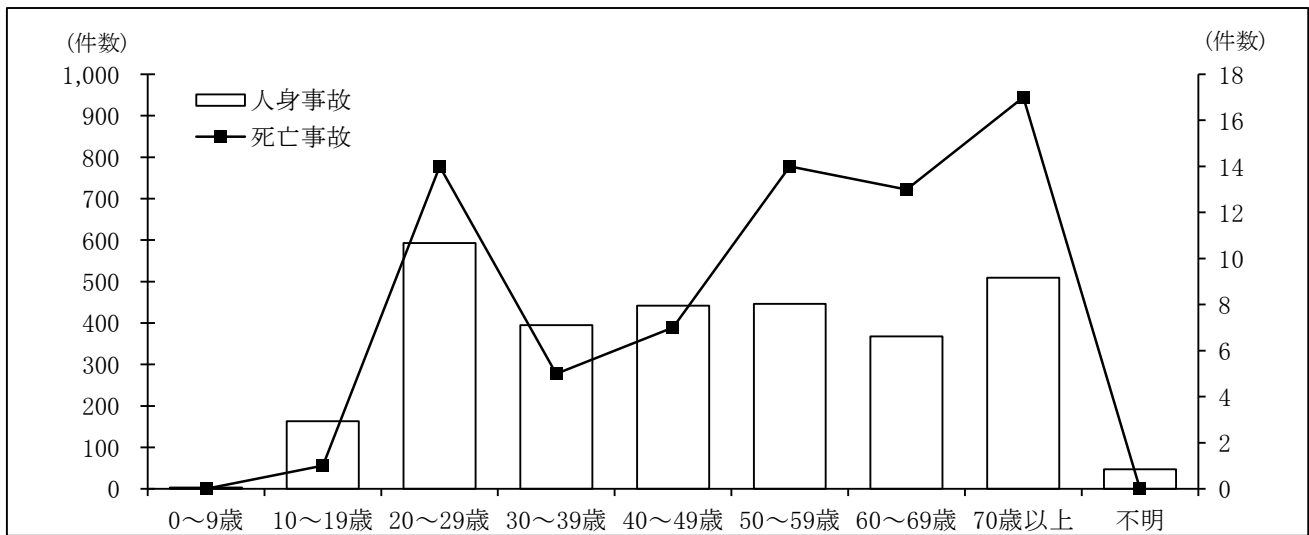
人身事故は、車両相互の追突事故、出会い頭事故が多く、死亡事故は、車両単独の工作物事故、人対車両の横断中事故が多い。



区分	人対車両					車両相互					車両単独				列車	合計
	対・背面通行	横断中		その他	小計	正面衝突	追突	出会い頭	その他	小計	工作物	路外逸脱	その他	小計		
		横断歩道	その他													
人身事故	55	91	84	101	331	78	1,118	710	633	2,539	55	6	35	96	0	2,966
構成率	1.9	3.1	2.8	3.4	11.2	2.6	37.7	23.9	21.3	85.6	1.9	0.2	1.2	3.2	0.0	100.0
死亡事故	2	1	16	6	25	7	3	9	6	25	18	2	1	21	0	71
構成率	2.8	1.4	22.5	8.5	35.2	9.9	4.2	12.7	8.5	35.2	25.4	2.8	1.4	29.6	0.0	100.0

カ 第1当事者の年齢層別

人身事故は20～29歳が最も多く、死亡事故は70歳以上が最も多い。高齢者の死亡事故は、全体の3割以上を占めている。

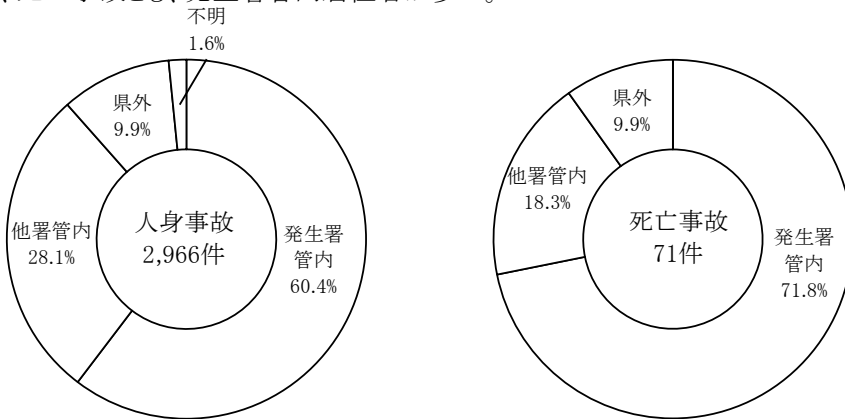


区分	0～9歳	10～19歳	20～29歳	30～39歳	40～49歳	50～59歳	60～69歳	70歳以上	不明	合計	子供	高校生	若年者	高齢者
人身事故	3	163	593	395	442	446	368	509	47	2,966	13	32	486	685
構成率	0.1	5.5	20.0	13.3	14.9	15.0	12.4	17.2	1.6	100.0	0.4	1.1	16.4	23.1
死亡事故	0	1	14	5	7	14	13	17	0	71	0	0	11	24
構成率	0.0	1.4	19.7	7.0	9.9	19.7	18.3	23.9	0.0	100.0	0.0	0.0	15.5	33.8

注) 子供は中学生以下、若年者は16～24歳、高齢者は65歳以上をいう。

キ 第1当事者の居住地別

人身事故、死亡事故とも、発生署管内居住者が多い。

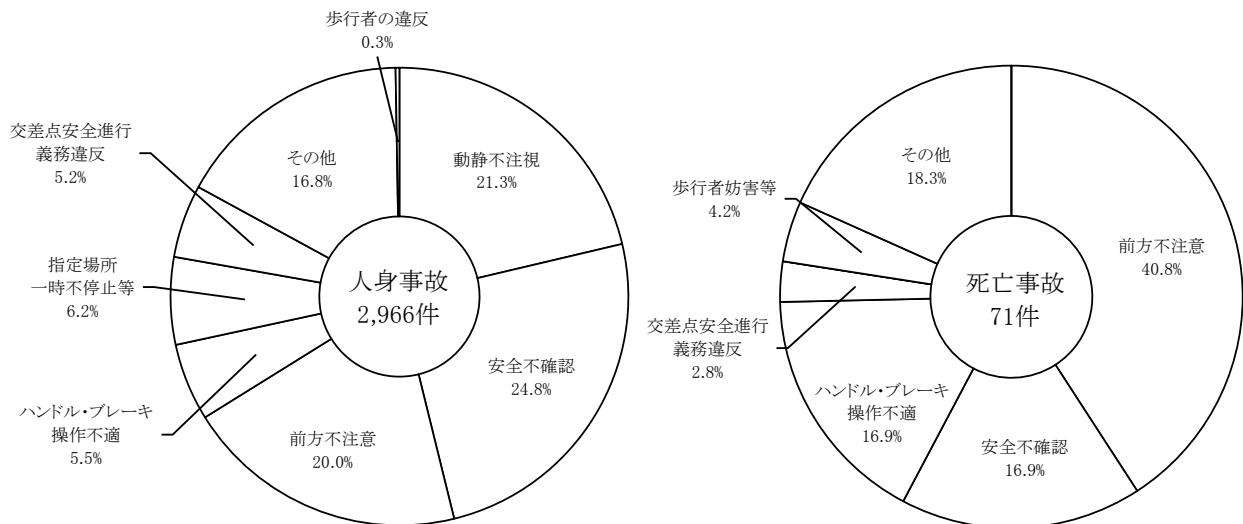


区分	発生署管内	他署管内	県外	不明	計
人身事故	1,790	834	295	47	2,966
構成率	60.4	28.1	9.9	1.6	100.0
死亡事故	51	13	7	0	71
構成率	71.8	18.3	9.9	0.0	100.0

ク 第1当事者の事故原因別

人身事故は、安全不確認、動静不注視、前方不注意が多く、

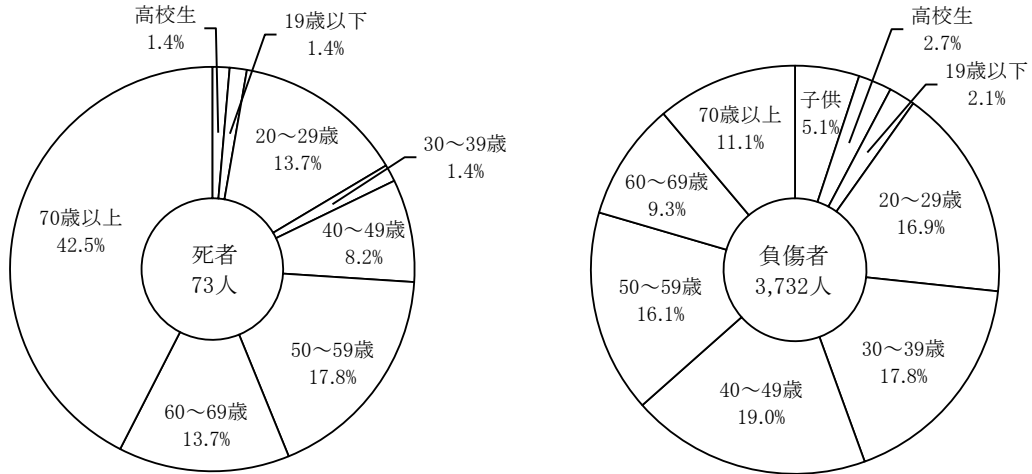
死亡事故では、前方不注意、安全不確認、ハンドル・ブレーキ操作不適が多い。



区分	車両等の違反																	歩行者の違反	当事者不明	合計	前記中無免許運転				
	信号無視	通行区分違反	追越違反	最高速度違反	歩行者妨害等	横断自転車妨害等	指定場所等	一時不停止	酒酔い運転	右・左折違反	優先通行妨害等	進行義務違反	交差点安全	徐行場所違反								安全運転義務違反	その他	調査不能	小計
														ハンドル・ブレーキ操作不適	前方不注意	動静不注視	安全不確認								
人身事故	103	22	1	89	26	183	3	9	36	153	19	162	593	632	737	112	25	6	2,911	8	47	2,966	37		
構成率	3.5	0.7	0.0	3.0	0.9	6.2	0.1	0.3	1.2	5.2	0.6	5.5	20.0	21.3	24.8	3.8	0.8	0.2	98.1	0.3	1.6	100.0	1.2		
死亡事故	0	5	1	3	0	2	0	1	1	2	0	12	29	0	12	2	1	0	71	0	0	71	2		
構成率	0.0	7.0	1.4	4.2	0.0	2.8	0.0	1.4	1.4	2.8	0.0	16.9	40.8	0.0	16.9	2.8	1.4	0.0	100.0	0.0	0.0	100.0	2.8		

ケ 死傷者の年齢層別

65歳以上の高齢者の死者が、全死者の5割以上を占めている。

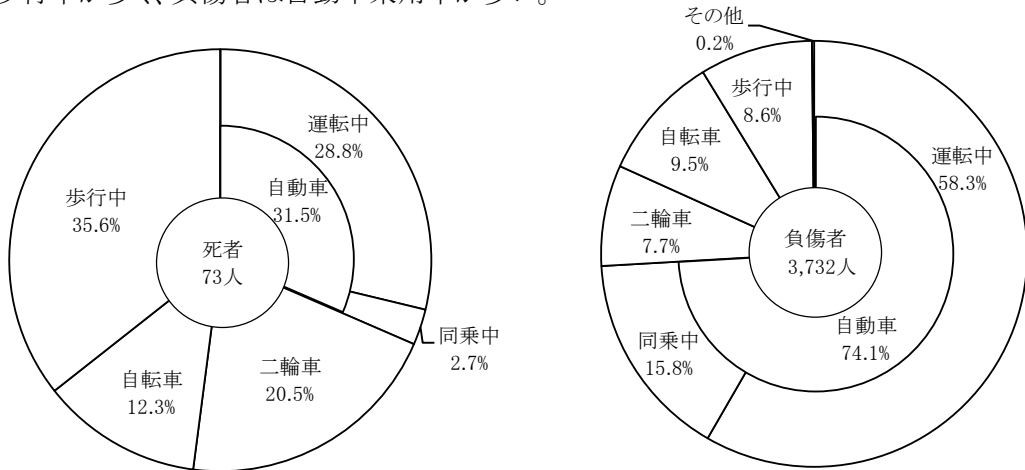


区分	子供	高校生	19歳以下	20~29歳	30~39歳	40~49歳	50~59歳	60~69歳	70歳以上	合計	再掲	
											若年者	高齢者
死者数	0	1	1	10	1	6	13	10	31	73	8	39
構成率	0.0	1.4	1.4	13.7	1.4	8.2	17.8	13.7	42.5	100.0	11.0	53.4
負傷者数	190	99	78	629	663	709	600	348	416	3,732	461	574
構成率	5.1	2.7	2.1	16.9	17.8	19.0	16.1	9.3	11.1	100.0	12.4	15.4

注) 子供は、中学生以下をいい、19歳以下は、子供と高校生を除いた少年をいう。
注) 若年者は16~24歳、高齢者は65歳以上をいう。

コ 死傷者の状態別

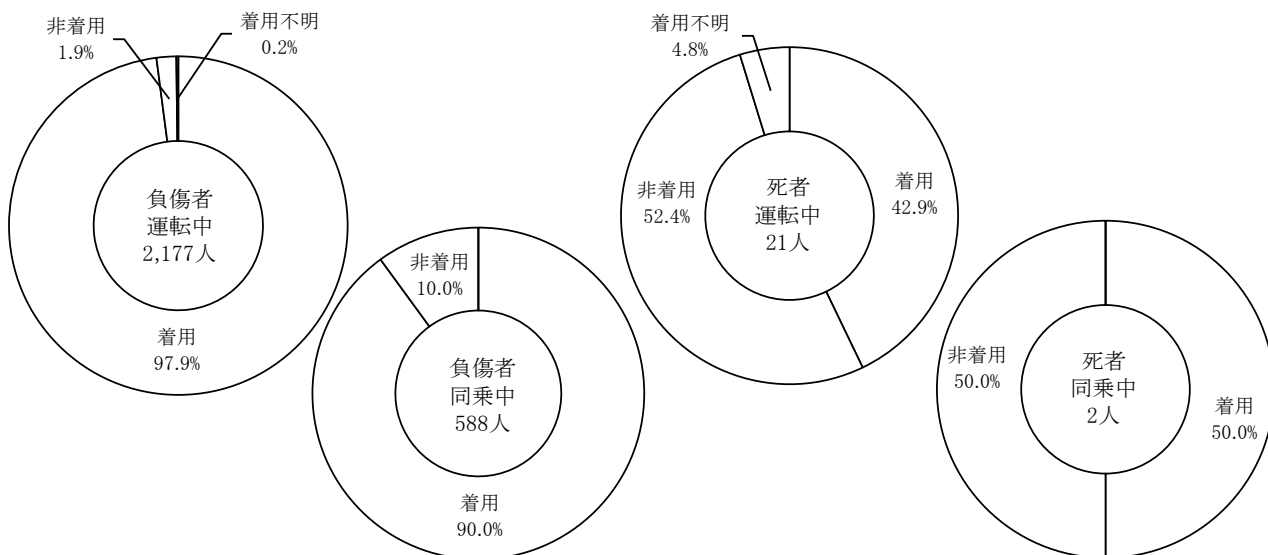
死者は歩行中が多く、負傷者は自動車乗用中が多い。



区分	運 転 中				同 乗 中				歩 行 中	そ の 他	合 計
	自 動 車	二 輪 車	自 転 車	小 計	自 動 車	二 輪 車	自 転 車	小 計			
死者数	21	14	9	44	2	1	0	3	26	0	73
構成率	28.8	19.2	12.3	60.3	2.7	1.4	0.0	4.1	35.6	0.0	100.0
負傷者数	2,177	282	354	2,813	588	4	1	593	320	6	3,732
構成率	58.3	7.6	9.5	75.4	15.8	0.1	0.0	15.9	8.6	0.2	100.0

サ シートベルト着用状況

負傷者のシートベルト着用率(96.2%)と比較して、死者のシートベルト着用率(43.5%)は極めて低い。



区分	自動車														特殊車		合計		
	大型		中型		準中型		普通		軽		ミニカー		小計		運転	同乗	運転	同乗	計
	運転	同乗	運転	同乗	運転	同乗	運転	同乗	運転	同乗	運転	同乗	運転	同乗					
死者数	着用							4	5	1			9	1			9	1	10
	着用率							80.0	35.7	50.0			42.9	50.0			42.9	50.0	43.5
	非着用	2						1	8	1			11	1			11	1	12
	着用不明									1				1				1	1
計	2						5	14	2			21	2			21	2	23	
負傷者数	着用	25	24	1	26	7	1,094	335	963	186			2,132	529			2,132	529	2,661
	着用率	96.2	92.3	100.0	100.0	100.0	98.2	90.5	98.0	88.6			98.0	90.0			97.9	90.0	96.2
	非着用	1	2				20	35	16	24	1		40	59	1		41	59	100
	着用不明								4				4				4		4
計	26	26	1	26	7	1,114	370	983	210	1		2,176	588	1		2,177	588	2,765	

(4) 人口10万人当たりの死傷者

区分	発生数	前年	全国
死者数	4.10	4.19	2.25
負傷者数	209.55	261.75	292.85

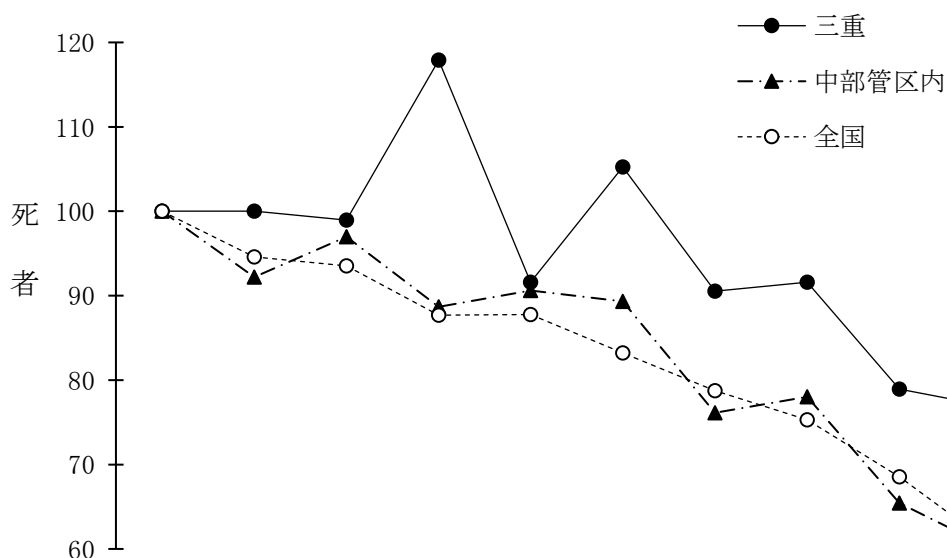
※10万人当たりの死者数は、都道府県別ワースト4位(前年 ワースト7位)

(5) 三重県内の人口10万人以上都市の発生状況

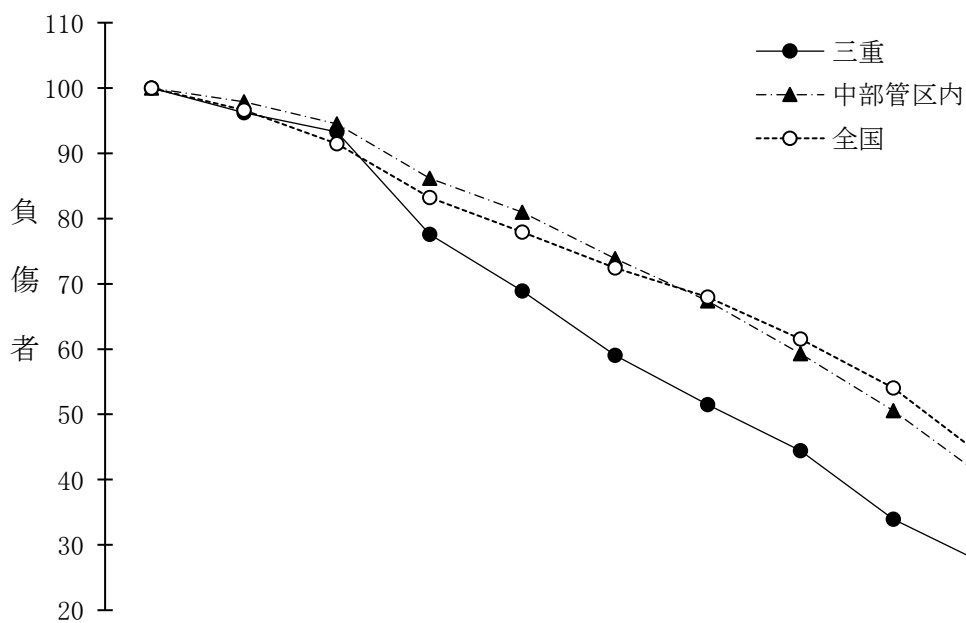
	人身事故		死者数		負傷者数		10万人当たり死者ワースト順位
		構成率		構成率		構成率	
桑名市	244	8.2			314	8.4	249位
四日市市	626	21.1	11	15.1	765	20.5	39位
鈴鹿市	287	9.7	5	6.8	328	8.8	83位
津市	559	18.8	10	13.7	715	19.2	37位
松阪市	218	7.3	12	16.4	271	7.3	2位
伊勢市	264	8.9	5	6.8	361	9.7	31位
県全体	2,966	100.0	73	100.0	3,732	100.0	4位

※市のワースト順位は全国266都市中の順位

(6)最近10年間の死傷者指数の推移



区分 \ 年	平成 23年	24	25	26	27	28	29	30	令和 元年	2
三 重	100	100	99	118	92	105	91	92	79	77
中 部 管 区 内	100	92	97	89	91	89	76	78	65	60
全 国	100	95	94	88	88	83	79	75	69	61



区分 \ 年	平成 23年	24	25	26	27	28	29	30	令和 元年	2
三 重	100	96	93	78	69	59	51	44	34	27
中 部 管 区 内	100	98	95	86	81	74	67	59	51	40
全 国	100	97	91	83	78	72	68	62	54	43