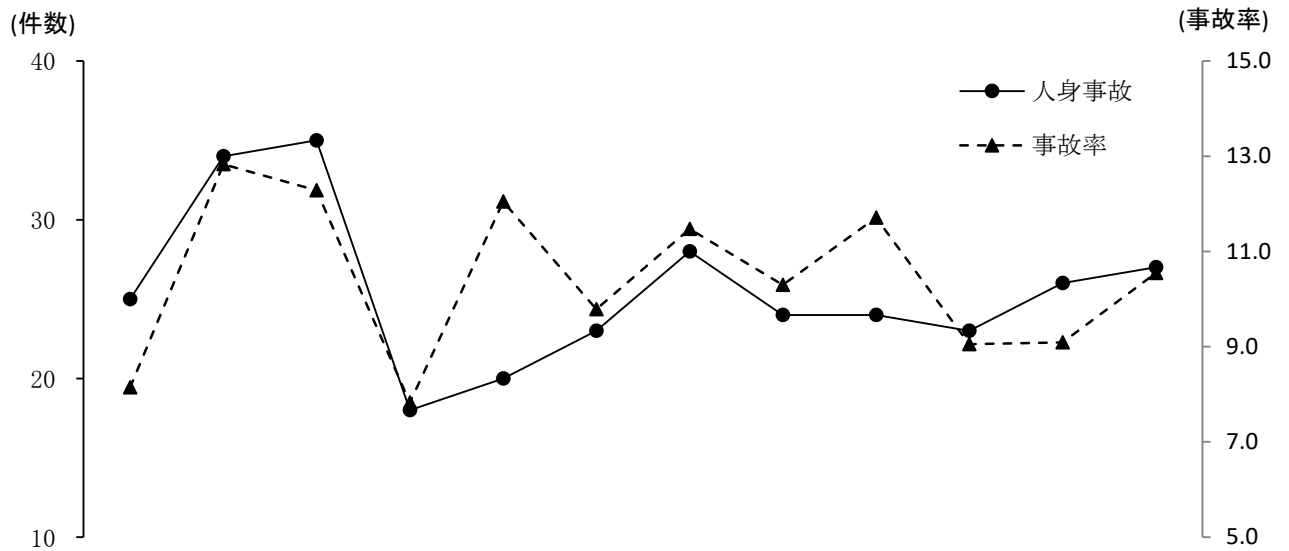


## 月別発生状況



月	1	2	3	4	5	6	7	8	9	10	11	12
人身事故	25	34	35	18	20	23	28	24	24	23	26	27
死者数	1	1	2		1	2	1	1	5	1		
負傷者数	23	33	34	19	19	21	24	22	20	21	26	24
事故率	8.1	12.8	12.3	7.8	12.0	9.8	11.5	10.3	11.7	9.1	9.1	10.5

## 路線別発生状況

区分	人身事故	死者数	負傷者数	事故率	
路線名 計	307	15	286	10.4	
高速道路	1			2.2	
自 専 道	名阪国道	1	1	5.3	
	東海環状				
国 道	1号	17	2	15	14.9
	23号	24	1	25	6.7
	42号	8	2	7	9.5
	その他	44	5	41	13.3
県道	78	3	71	10.4	
市道	116	1	109	11.6	
町道	8	1	7	11.0	
その他の道路	10		10	5.2	