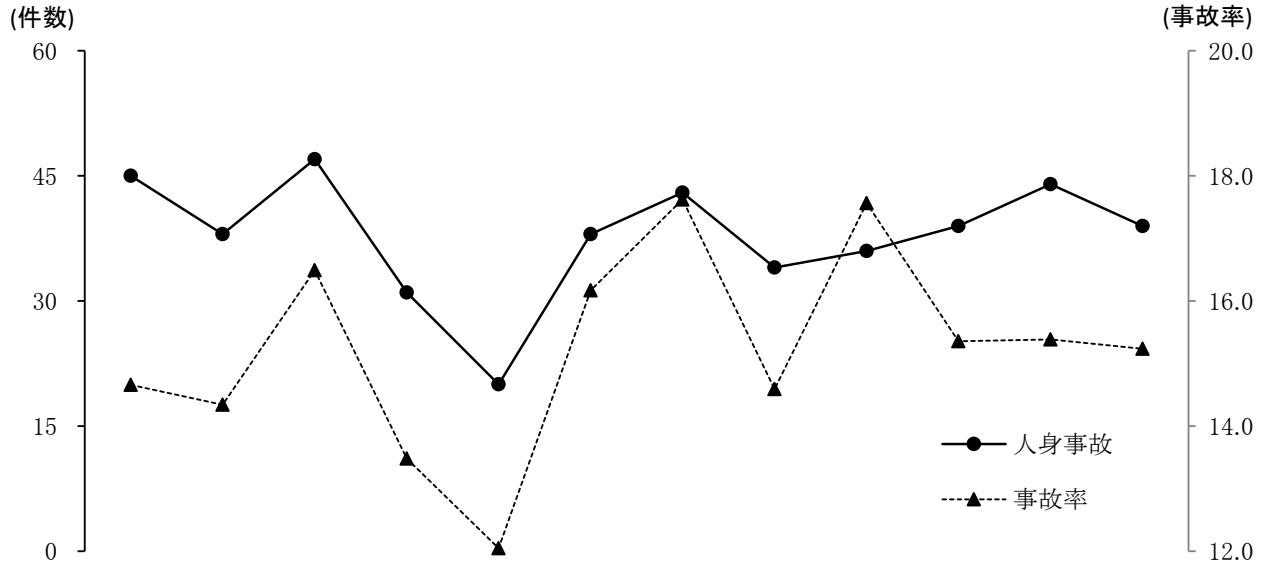


月別発生状況



月	1	2	3	4	5	6	7	8	9	10	11	12
人身事故	45	38	47	31	20	38	43	34	36	39	44	39
死者数			1	1	1	1		1	4	2	1	
負傷者数	60	65	55	47	30	48	52	51	54	44	66	41
事故率	14.7	14.3	16.5	13.5	12.0	16.2	17.6	14.6	17.6	15.4	15.4	15.2

路線別発生状況

区分	人身事故	死者数	負傷者数	人身事故構成率	事故率
路線名 計	454	12	613	100.0	15.3
高速道路	10	1	22	2.2	21.7
自 専 道	名阪国道	3	3	0.7	15.8
	東海環状				
国 道	1号	22	1	4.8	19.3
	23号	92	1	20.3	25.8
	42号	10	2	2.2	11.9
	その他	58	1	12.8	17.5
県道	104	2	134	22.9	13.8
市道	134	4	164	29.5	13.4
町道	11		12	2.4	15.1
その他の道路	10		11	2.2	5.2