

第3編 三重県の交通事故

1. 概況

(1) 交通事故発生状況

区分	発生数	前年比	増減率
人身事故	2,966	▼ 681	▼ 18.7
死亡事故	71	▼ 3	▼ 4.1
死者数	73	▼ 2	▼ 2.7
負傷者数	3,732	▼ 956	▼ 20.4

○1日平均発生状況

区分	発生数	前年比
人身事故	8.1	▼ 1.9
死者数	0.2	0.0
負傷者数	10.2	▼ 2.6

○ 三重の交通事故が全国に占める割合

区分	割合	順位	前年順位
人身事故	1.0 %	29 位	29 位
死者数	2.6 %	12 位	15 位
負傷者数	1.0 %	27 位	28 位

(2) 自動車1万台当たりの事故件数と死傷者数

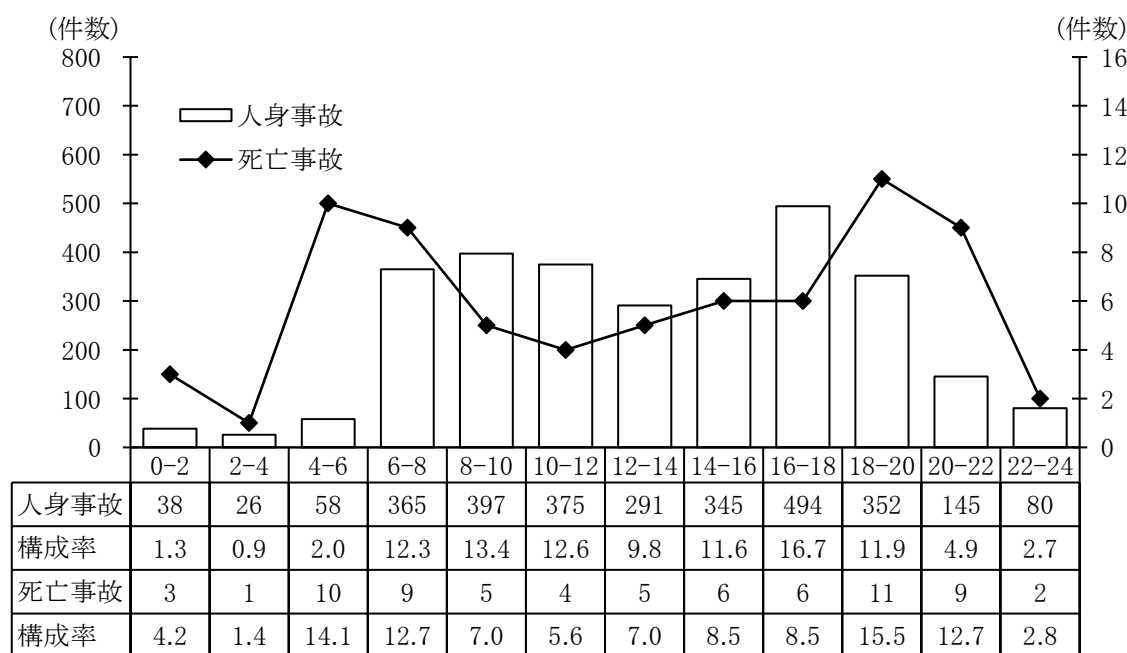
区分	発生数	前年	全国
人身事故	17.7	21.8	33.9
死者数	0.4	0.4	0.3
負傷者数	22.3	28.0	40.5

※令和 2 年 12 月末自動車台数
(自動車+原付+小型特殊)
1,672,359 台
1万台当たりの死者は
全国ワースト 4 位(前年9位)

(3) 交通事故の特徴

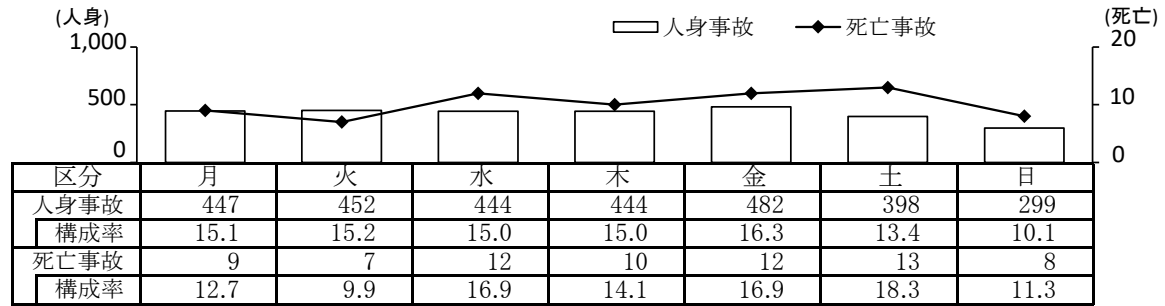
ア 時間帯別

人身事故は、16～18時(494件・16.7%)、8～10時(397件・13.4%)の順に多く、死亡事故は、18～20時(11件・15.5%)、4～6時(10件・14.1%)の順に多くなっている。



イ 曜日別

人身事故は金曜日が最も多く、死亡事故は土曜日が最も多い。



ウ 路線別

人身事故は、市町道が最も多い。死亡事故は、国道、県道、市町道が多い。

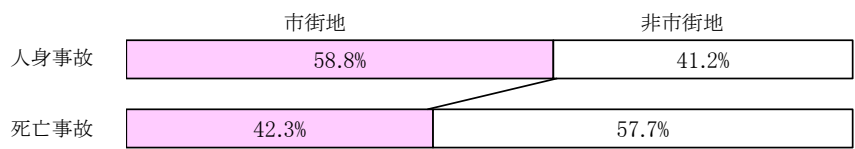


区分	高速 道路	自 専 道			国 道					県 道			市道	町道	その他	合計
		名阪国道	東海環状	小計	1号	23号	42号	他	小計	主要	一般	小計				
人身事故	46	19	0	19	114	356	84	331	885	414	337	751	999	73	193	2,966
構成率	1.6	0.6	0	0.6	3.8	12.0	2.8	11.2	29.8	14.0	11.4	25.3	33.7	2.5	6.5	100.0
死亡事故	2	1	0	1	3	3	3	12	21	10	11	21	18	3	5	71
構成率	2.8	1.4	0	1.4	4.2	4.2	4.2	16.9	29.6	14.1	15.5	29.6	25.4	4.2	7.0	100.0

エ 地形・道路形状・道路線形別

人身事故は、市街地で多く、死亡事故は、非市街地で多い。

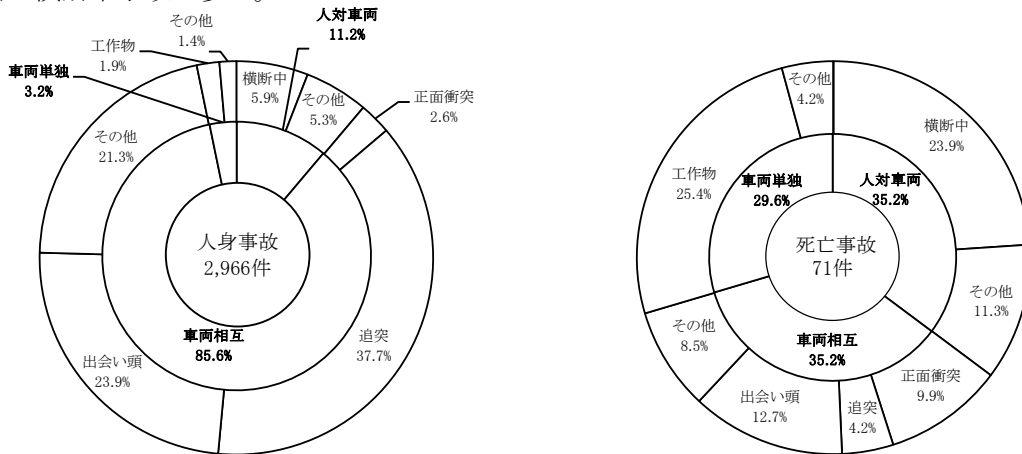
区分	市街地	非市街地
人身事故	1,744	1,222
構成率	58.8	41.2
死亡事故	30	41
構成率	42.3	57.7



区分	交差点	交差点付近	単 路	踏 切	一般交通の場所	小 計	カーブ・右	カーブ・左
人身事故	1,098	310	1,373	0	185	2,966	79	57
構成率	37.0	10.5	46.3	0.0	6.2	100.0	58.1	41.9
死亡事故	17	12	40	0	2	71	12	6
構成率	23.9	16.9	56.3	0.0	2.8	100.0	66.7	33.3

オ 事故類型別

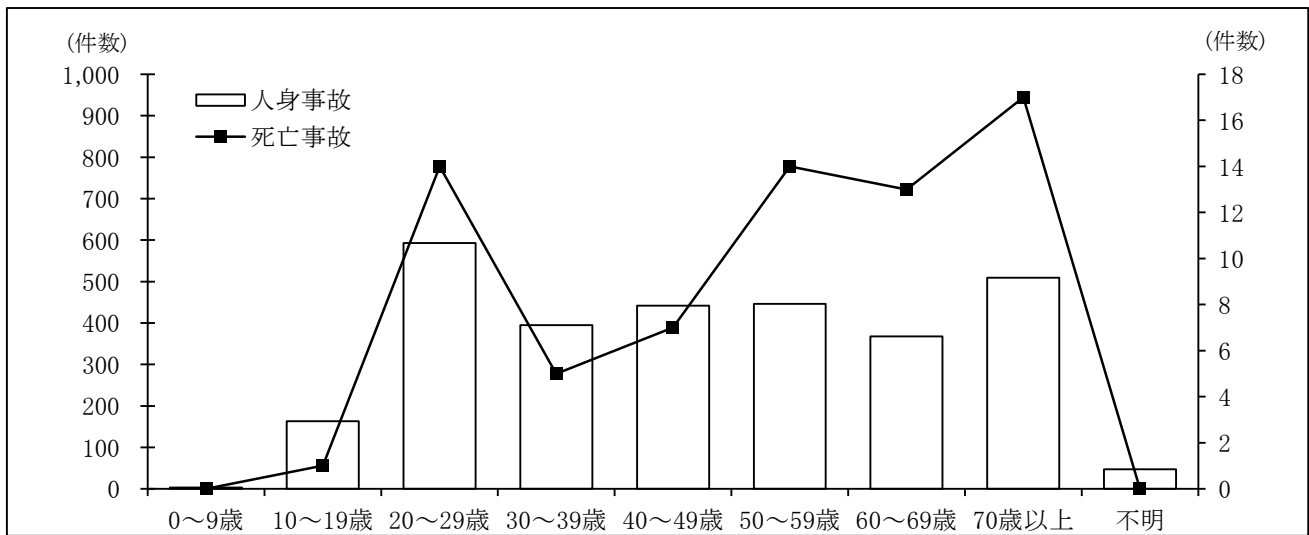
人身事故は、車両相互の追突事故、出会い頭事故が多く、死亡事故は、車両単独の工作物事故、人対車両の横断中事故が多い。



区分	人 対 車 両					車 両 相 互					車 両 単 独				列 車	合 計
	対・背面 通行	横 断 中		そ の 他	小 計	正 面 衝 突	追 突	出 会 い 頭	そ の 他	小 計	工 作 物	路 外 逸 脱	そ の 他	小 計		
		横 断 歩 道	そ の 他													
人身事故	55	91	84	101	331	78	1,118	710	633	2,539	55	6	35	96	0	2,966
構成率	1.9	3.1	2.8	3.4	11.2	2.6	37.7	23.9	21.3	85.6	1.9	0.2	1.2	3.2	0.0	100.0
死亡事故	2	1	16	6	25	7	3	9	6	25	18	2	1	21	0	71
構成率	2.8	1.4	22.5	8.5	35.2	9.9	4.2	12.7	8.5	35.2	25.4	2.8	1.4	29.6	0.0	100.0

カ 第1当事者の年齢層別

人身事故は20～29歳が最も多く、死亡事故は70歳以上が最も多い。
高齢者の死亡事故は、全体の3割以上を占めている。

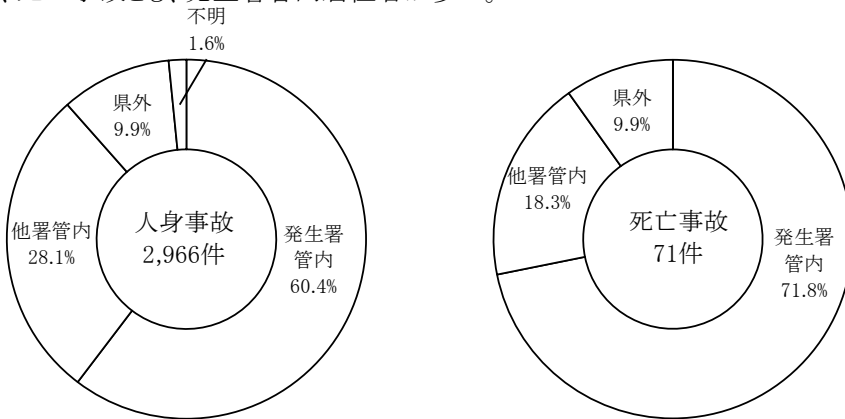


区分	0～9歳	10～19歳	20～29歳	30～39歳	40～49歳	50～59歳	60～69歳	70歳以上	不明	合計	子供	高校生	若年者	高齢者
人身事故	3	163	593	395	442	446	368	509	47	2,966	13	32	486	685
構成率	0.1	5.5	20.0	13.3	14.9	15.0	12.4	17.2	1.6	100.0	0.4	1.1	16.4	23.1
死亡事故	0	1	14	5	7	14	13	17	0	71	0	0	11	24
構成率	0.0	1.4	19.7	7.0	9.9	19.7	18.3	23.9	0.0	100.0	0.0	0.0	15.5	33.8

注) 子供は中学生以下、若年者は16～24歳、高齢者は65歳以上をいう。

キ 第1当事者の居住地別

人身事故、死亡事故とも、発生署管内居住者が多い。

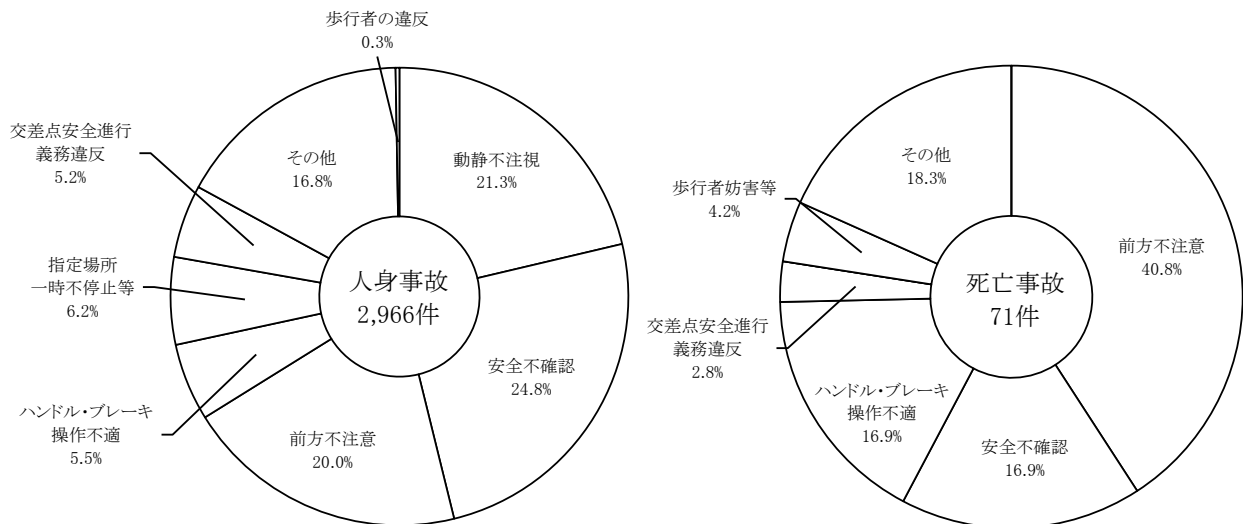


区分	発生署管内	他署管内	県外	不明	計
人身事故	1,790	834	295	47	2,966
構成率	60.4	28.1	9.9	1.6	100.0
死亡事故	51	13	7	0	71
構成率	71.8	18.3	9.9	0.0	100.0

ク 第1当事者の事故原因別

人身事故は、安全不確認、動静不注視、前方不注意が多く、

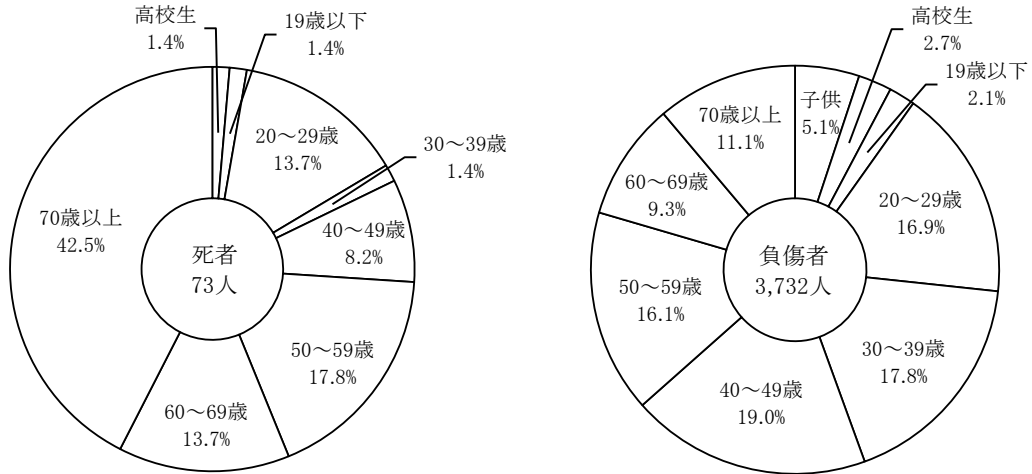
死亡事故では、前方不注意、安全不確認、ハンドル・ブレーキ操作不適が多い。



区分	車両等の違反																	歩行者の違反	当事者不明	合計	前記中無免許運転			
	信号無視	通行区分違反	追越違反	最高速度違反	歩行者妨害等	横断自転車妨害等	指定場所等	一時不停止	酒酔い運転	右・左折違反	優先通行妨害等	進行義務違反	交差点安全	安全運転義務違反								その他	調査不能	小計
														ハンドル・ブレーキ操作不適	前方不注意	動静不注視	安全不確認							
人身事故	103	22	1	89	26	183	3	9	36	153	19	162	593	632	737	112	25	6	2,911	8	47	2,966	37	
構成率	3.5	0.7	0.0	3.0	0.9	6.2	0.1	0.3	1.2	5.2	0.6	5.5	20.0	21.3	24.8	3.8	0.8	0.2	98.1	0.3	1.6	100.0	1.2	
死亡事故	0	5	1	3	0	2	0	1	1	2	0	12	29	0	12	2	1	0	71	0	0	71	2	
構成率	0.0	7.0	1.4	4.2	0.0	2.8	0.0	1.4	1.4	2.8	0.0	16.9	40.8	0.0	16.9	2.8	1.4	0.0	100.0	0.0	0.0	100.0	2.8	

ケ 死傷者の年齢層別

65歳以上の高齢者の死者が、全死者の5割以上を占めている。



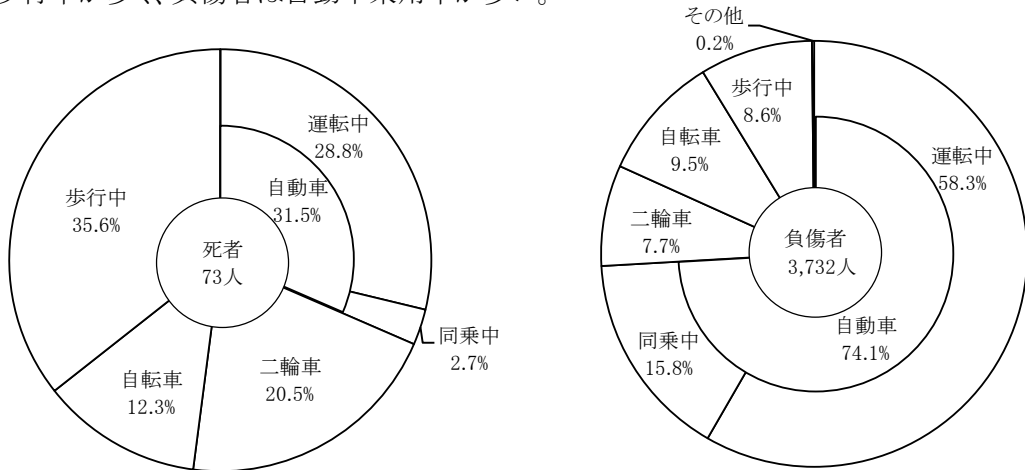
区分	子供	高校生	19歳以下	20～29歳	30～39歳	40～49歳	50～59歳	60～69歳	70歳以上	合計	再掲	
											若年者	高齢者
死者数	0	1	1	10	1	6	13	10	31	73	8	39
構成率	0.0	1.4	1.4	13.7	1.4	8.2	17.8	13.7	42.5	100.0	11.0	53.4
負傷者数	190	99	78	629	663	709	600	348	416	3,732	461	574
構成率	5.1	2.7	2.1	16.9	17.8	19.0	16.1	9.3	11.1	100.0	12.4	15.4

注) 子供は、中学生以下をいい、19歳以下は、子供と高校生を除いた少年をいう。

注) 若年者は16～24歳、高齢者は65歳以上をいう。

コ 死傷者の状態別

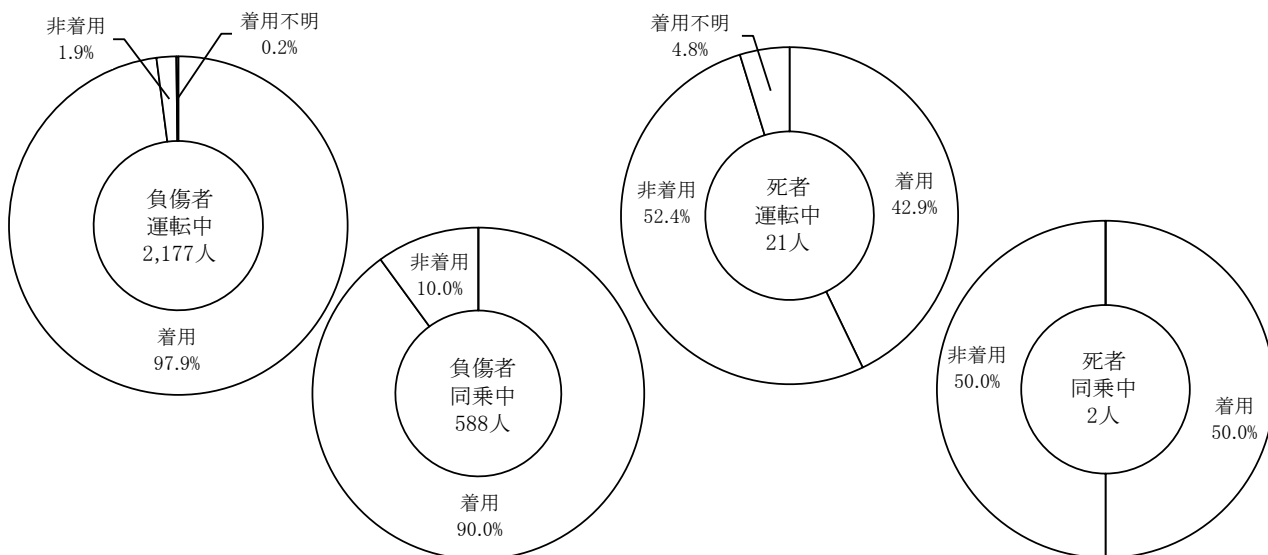
死者は歩行中が多く、負傷者は自動車乗用中が多い。



区分	運 転 中				同 乗 中				歩 行 中	そ の 他	合 計
	自 動 車	二 輪 車	自 転 車	小 計	自 動 車	二 輪 車	自 転 車	小 計			
死者数	21	14	9	44	2	1	0	3	26	0	73
構成率	28.8	19.2	12.3	60.3	2.7	1.4	0.0	4.1	35.6	0.0	100.0
負傷者数	2,177	282	354	2,813	588	4	1	593	320	6	3,732
構成率	58.3	7.6	9.5	75.4	15.8	0.1	0.0	15.9	8.6	0.2	100.0

サ シートベルト着用状況

負傷者のシートベルト着用率(96.2%)と比較して、死者のシートベルト着用率(43.5%)は極めて低い。



区 分	自 動 車														特 殊 車		合 計			
	大型		中型		準中型		普通		軽		ミニカー		小計		運転	同乗	運転	同乗	計	
	運転	同乗	運転	同乗	運転	同乗	運転	同乗	運転	同乗	運転	同乗	運転	同乗						
死 者 数	着 用							4		5	1			9	1			9	1	10
	着 用 率							80.0		35.7	50.0			42.9	50.0			42.9	50.0	43.5
	非 着 用	2						1		8	1			11	1			11	1	12
	着 用 不 明									1				1				1		1
	計	2						5		14	2			21	2			21	2	23
負 傷 者 数	着 用	25		24	1	26	7	1,094	335	963	186			2,132	529			2,132	529	2,661
	着 用 率	96.2		92.3	100.0	100.0	100.0	98.2	90.5	98.0	88.6			98.0	90.0			97.9	90.0	96.2
	非 着 用	1		2				20	35	16	24	1		40	59	1		41	59	100
	着 用 不 明									4				4				4		4
	計	26		26	1	26	7	1,114	370	983	210	1		2,176	588	1		2,177	588	2,765

(4) 人口10万人当たりの死傷者

区 分	発生数	前 年	全 国
死 者 数	4.10	4.19	2.25
負 傷 者 数	209.55	261.75	292.85

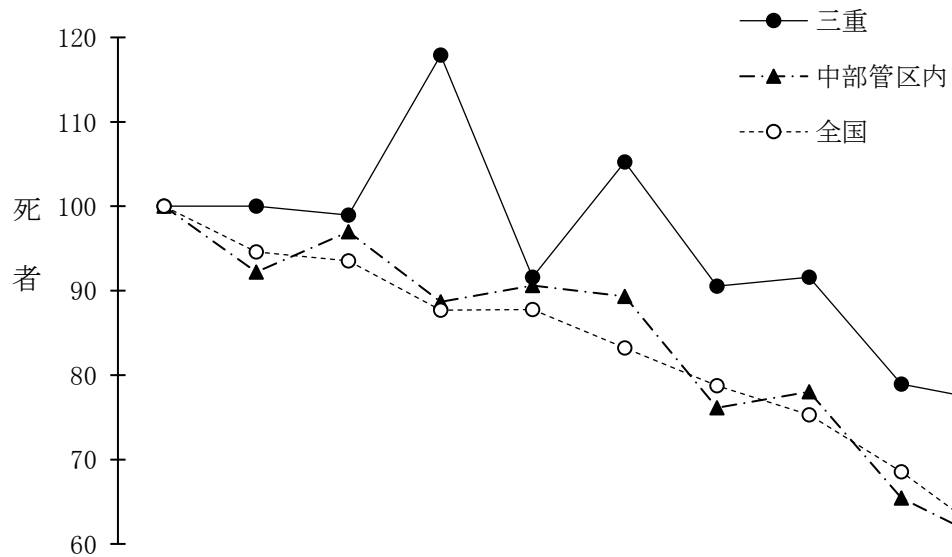
※10万人当たりの死者数は、都道府県別ワースト4位(前年 ワースト7位)

(5) 三重県内の人口10万人以上都市の発生状況

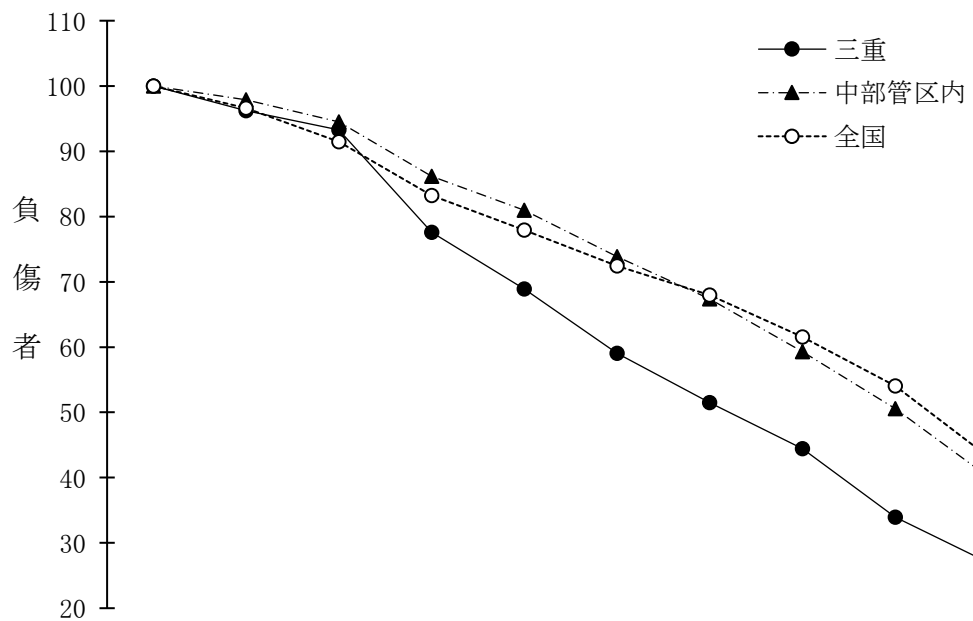
	人 身 事 故		死 者 数		負 傷 者 数		10万人当たり 死者ワースト順位
		構成率		構成率		構成率	
桑 名 市	244	8.2			314	8.4	249 位
四 日 市 市	626	21.1	11	15.1	765	20.5	39 位
鈴 鹿 市	287	9.7	5	6.8	328	8.8	83 位
津 市	559	18.8	10	13.7	715	19.2	37 位
松 阪 市	218	7.3	12	16.4	271	7.3	2 位
伊 勢 市	264	8.9	5	6.8	361	9.7	31 位
県 全 体	2,966	100.0	73	100.0	3,732	100.0	4 位

※市のワースト順位は全国266都市中の順位

(6)最近10年間の死傷者指数の推移



区分 \ 年	平成 23年	24	25	26	27	28	29	30	令和 元年	2
三 重	100	100	99	118	92	105	91	92	79	77
中 部 管 区 内	100	92	97	89	91	89	76	78	65	60
全 国	100	95	94	88	88	83	79	75	69	61



区分 \ 年	平成 23年	24	25	26	27	28	29	30	令和 元年	2
三 重	100	96	93	78	69	59	51	44	34	27
中 部 管 区 内	100	98	95	86	81	74	67	59	51	40
全 国	100	97	91	83	78	72	68	62	54	43

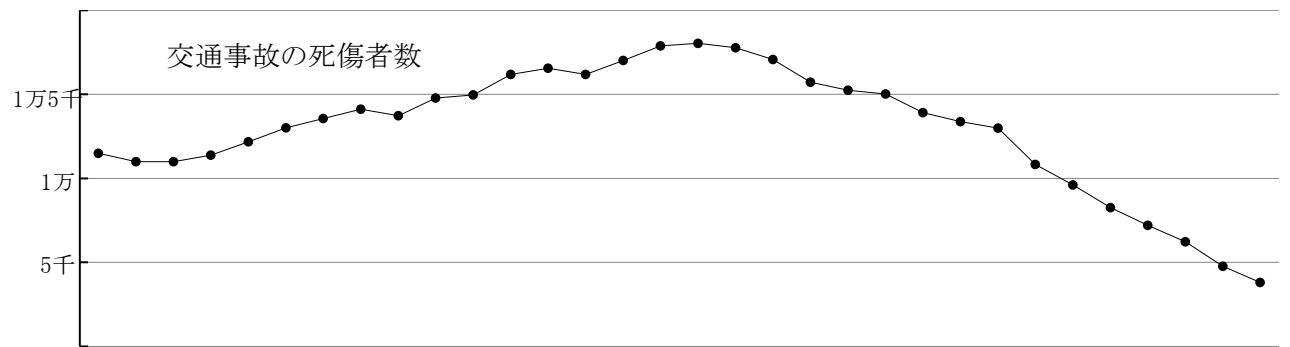
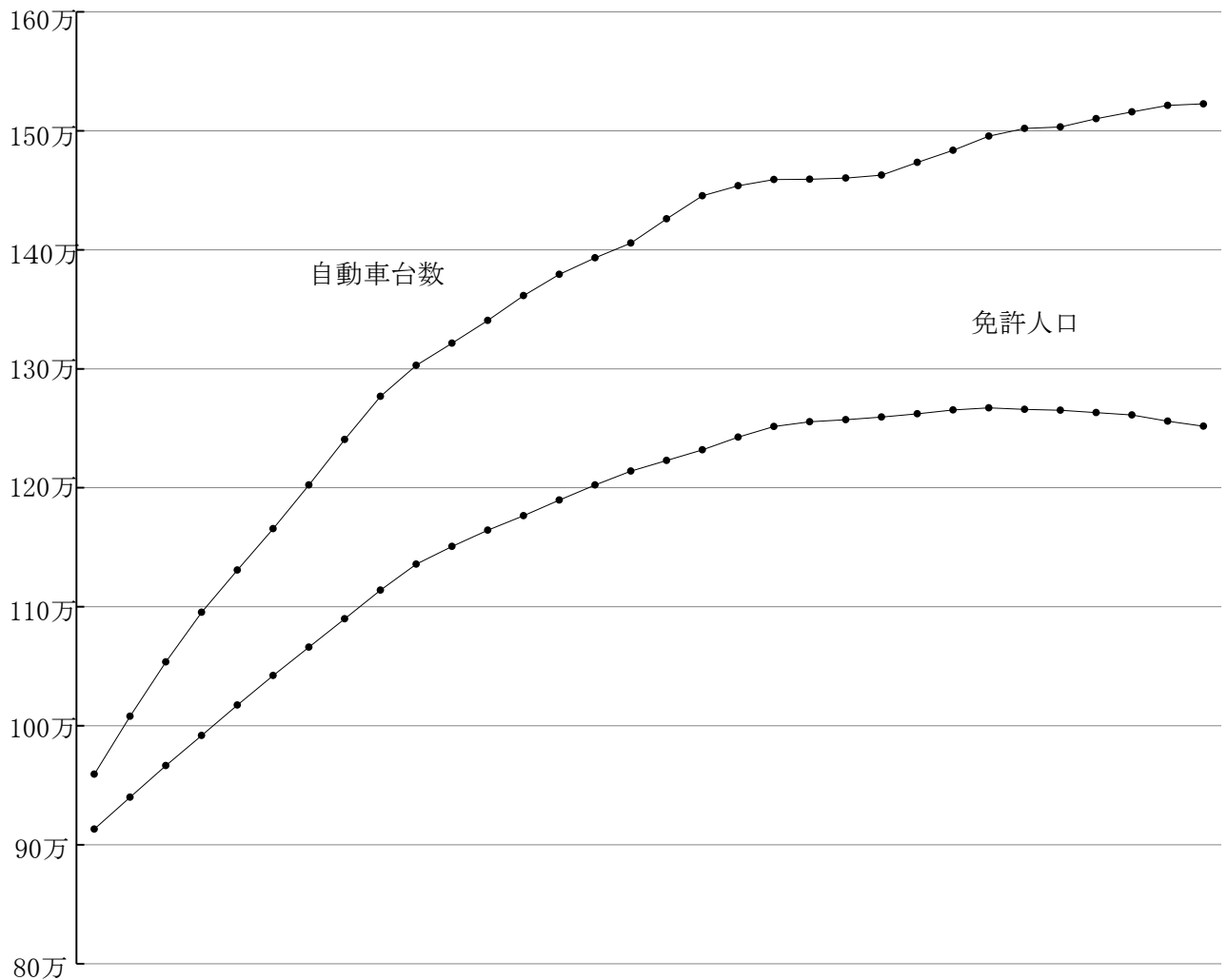
2. 三重県の交通事故・自動車台数等の年別推移

(41年以降の件数は人身事故件数)

年	区分	件数	死者	負傷者	自動車台数	免許人口
昭和	36年	6,940	281	4,471	56,726	226,688
	37	7,437	232	4,763	71,542	265,286
	38	8,964	283	5,929	89,101	302,610
	39	8,089	309	6,717	98,858	309,536
	40	9,489	267	7,400	114,204	365,629
	41	7,391	310	9,050	131,734	379,268
	42	8,505	279	10,796	154,010	394,018
	43	9,272	268	12,441	187,382	412,565
	44	10,442	305	14,348	227,634	401,175
	45	10,289	331	14,478	272,868	432,321
	46	9,495	352	13,243	318,475	459,752
	47	9,020	304	12,358	359,233	481,332
	48	8,188	299	11,457	406,888	502,948
	49	7,049	258	9,513	444,631	524,959
	50	6,961	223	9,486	476,259	550,100
	51	7,473	242	9,931	497,453	587,450
	52	6,926	197	9,187	528,581	612,882
	53	6,552	178	8,437	559,685	643,229
	54	6,806	164	8,918	594,669	659,556
	55	6,793	180	8,815	631,012	681,746
	56	6,778	158	8,906	661,765	709,092
	57	6,734	172	8,849	696,646	738,234
	58	7,413	203	9,622	732,985	765,984
	59	6,993	214	9,193	769,373	790,201
	60	7,283	210	9,458	803,004	812,657
	61	7,971	214	10,361	837,336	838,243
	62	8,233	199	10,774	873,504	862,939
	63	8,556	245	11,032	917,250	887,598
平成	元年	8,763	245	11,245	959,283	913,189
	2	8,285	283	10,712	1,008,081	939,888
	3	8,202	253	10,742	1,053,580	966,478
	4	8,688	272	11,110	1,095,374	991,940
	5	9,195	230	11,943	1,130,737	1,017,417
	6	9,802	248	12,760	1,165,524	1,042,249
	7	10,356	248	13,321	1,202,283	1,065,965
	8	10,668	197	13,924	1,240,522	1,090,018
	9	10,362	213	13,516	1,276,951	1,113,963
	10	11,191	228	14,543	1,302,812	1,135,714
	11	11,333	204	14,762	1,321,629	1,150,619
	12	12,170	213	15,973	1,340,738	1,164,480
	13	12,467	221	16,337	1,361,606	1,176,637
	14	12,048	211	15,975	1,379,296	1,189,643
	15	12,659	174	16,835	1,393,228	1,202,311
	16	13,481	187	17,705	1,405,720	1,214,144
	17	13,441	163	17,874	1,426,106	1,222,979
	18	13,124	167	17,611	1,445,512	1,232,017
	19	12,790	118	16,957	1,453,728	1,242,471
	20	11,886	110	15,608	1,458,949	1,251,620
	21	11,372	112	15,126	1,459,184	1,255,399
	22	11,275	135	14,878	1,460,373	1,257,187
	23	10,420	95	13,813	1,462,885	1,259,425
	24	10,155	95	13,287	1,473,445	1,262,169
	25	9,804	94	12,885	1,483,601	1,265,516
	26	8,100	112	10,717	1,495,593	1,267,180
	27	7,169	87	9,517	1,502,059	1,265,978
	28	6,038	100	8,158	1,503,292	1,265,218
	29	5,441	86	7,113	1,510,215	1,263,183
	30	4,687	87	6,136	1,516,003	1,261,297
令和	元年	3,647	75	4,688	1,521,312	1,255,944
	2	2,966	73	3,732	1,522,694	1,251,754

注) 自動車台数は、三重県自動車数要覧(各年3月末現在)による。
免許人口は、各年12月末現在

自動車・免許人口等の年別推移



年	元	2	3	4	5	6	7	8	9	10	11	12	13	14	15	16	17	18	19	20	21	22	23	24	25	26	27	28	29	30	元	2
	(平成)																(令和)															

(1) 警察署別交通死者の年別推移

年	署名計	高速隊	桑名	いなべ	四北	四南	四西	亀山	鈴鹿	津	津南	松阪	大台	伊勢	鳥羽	尾鷲	熊野	紀宝	伊賀	名張
昭和37	232		24	1	16	50		13	27	23	8	23	4	19	3	3	8	1	6	3
38	283		24	1	16	53		27	29	35	14	17	7	25	7	5	8	7	6	2
39	309		21	3	19	57		22	29	37	15	26	4	36	14	3	2	4	13	4
40	267		22	6	14	38		22	25	32	21	30	3	19	8	2	6	6	8	5
41	310		20	10	21	40		20	40	40	14	22	12	26	6	11	2	7	15	4
42	279		18	4	24	41		13	39	27	12	26	2	33	9	5	5	5	13	3
43	268		15	6	26	46		16	23	19	8	22	9	18	9	10	7	4	24	6
44	305		23	4	30	30		18	27	38	13	29	9	20	13	6	5	10	23	7
45	331		23	7	23	48		20	42	24	17	35	14	27	8	11	1	5	21	5
46	352		21	6	32	37		19	36	45	20	29	10	22	13	16	8	6	29	3
47	304		20	17	8	42		19	32	26	21	26	8	22	6	11	3	6	32	5
48	299		25	2	19	30		21	31	31	18	26	10	24	5	12	6	3	28	8
49	258		18	2	13	23		14	30	21	17	25	5	20	10	11	11	4	27	7
50	223	2	14	7	14	18		17(4)	24	25	14	21	4	14	9	8	6	6	13(6)	7
51	242	9	23		14	28		10(3)	23	24	19	27	4	18	6	8	5	4	15(6)	5
52	197	16	12	5	11	25		6	14	21	13	15	6	13	8	9	6	4	10	3
53	178	6	13		14	15		4	20	20	8	16	5	18	11	9	6	2	6	5
54	164	5	7	3	10	15		6	20	24	8	15	3	19	9	5	3	2	7	3
55	180	12	11	4	7	21		7	17	21	5	26	4	18	5	8	7	4	3	
56	158	5	12	3	7	22		6	20	16	7	18	2	13	7	3	2	2	9	4
57	172	7	12	1	12	17		6	15	15	15	20	6	16	7	10	2	1	5	5
58	203	9	10	7	9	22		4	21	19	17	20	3	19	9	7	3	4	14	6
59	214	8	16	6	10	24		3	29	20	17	25	6	21	4	4	1	3	13	4
60	210	11	24	2	10	17		9	19	22	4	24	9	22	9	4	6	2	9	7
61	214	3	8	5	11	30		8	27	22	22	15	12	18	8	9	1	4	8	3
62	199	5	12	5	7	26		9	18	26	13	20	4	18	9	5	3	3	10	6
63	245	7	20	5	16	24		3	31	25	20	20	4	24	9	9	5	2	16	5
平成元年	245	15	23	7	5	20		5	33	18	13	32	9	18	10	10	4	5	6	12
2	283	9	19	13	13	36		18	24	23	26	28	8	23	12	7	3	5	7	9
3	253	15	15	7	11	40		8	21	31	16	26	12	16	14	5	2	1	8	5
4	272	14	15	8	11	27	4	5	32	31	14	24	4	22	15	7	6	8	15	10
5	230	21	13	10	9	32	5	4	17	20	15	16	11	21	9	5	2	3	12	5
6	248	12	14	4	10	24	6	5	29	25	12	18	7	20	13	8	6	4	17	14
7	248	23	13	9	8	21	8	7	20	25	11	30	6	18	9	8	6	5	15	6
8	197	10	17	7	6	19	6	4	10	17	17	29	4	21	8	4	3	1	7	7
9	213	9	11	6	9	16	7	2	27	24	15	19	2	23	5	5	3	3	20	7
10	228	11	13	6	9	13	2	11	23	24	16	30	8	21	7	11	5	3	10	5
11	204	8	9	2	4	23	4	13	24	17	15	27	1	21	4	6	4	2	10	10
12	213	6	12	8	6	20	10	8	21	22	14	27	3	15	9	3		2	12	15
13	221	7	13	8	12	11	5	9	29	23	15	36	4	16	9	3	2	3	8	8
14	211	10	17	6	7	11	4	13	26	18	12	14	4	24	9	5	1	1	18	11
15	174	5	11	10	5	10	5	9	19	19	11	18	5	11	10	4	6	4	7	5
16	187	4	13	2	7	18	5	5	17	15	10	25	5	21	7	5	2	2	13	11
17	163	12	9	2	11	13	3	6	18	14	8	21	5	19	5	4	2	2	3	6
18	167	10	6	8	8	15	2	2	16	16	15	29	2	15	7	4	1	2	4	5
19	118	5	6	3	6	11	2	4	12	6	7	13	2	9	4	6	3	2	12	5
20	110	6	13	3	4	7	4	4	10	10	6	15	1	15	1	5	2	2	2	
21	112	6	8		4	8	3	6	14	13	4	13	2	7	7	5		1	6	5
22	135	14	4	5	11	3	5	9	8	10	7	23	1	14	5	2	1	1	9	3
23	95	5	6	3	3	9	1	1	5	11	5	19	3	10	2	3			5	4
24	95	8	5	2	2	6	3	2	12	7	1	12	2	15	1	4	2		3	8
25	94	13	7	1	6	10	2	2	9	3	3	14	4	3	3	4	2	1	3	4
26	112	8	6	3	4	9	4	1	11	12	7	19	1	8	1	2		5	9	2
27	87	7	7	2	5	5	2	3	6	3	6	16	3	6	3	4	2	1	3	3
28	100	13	4	2	8	6	4	1	7	12	5	13	1	10	3	4		1	2	4
29	86	10	6	6	3	4	1	1	9	4	5	11		4	8	1		1	7	5
30	87	8	7		1	6	4		11	8	5	7	2	10	5	2	2	1	3	5
令和元年	75	5	6	3		5	2	4	5	7	2	17	3	6	1		2	2	4	1
2	73	4		2	3	7	2	2	5	5	5	14	2	7	5	1	3		6	

注) 昭和51年10月1日から名阪国道が高速隊の管轄となる。
昭和50年の高速隊分は東名阪、()は名阪。

(2) 状態別死者の年別推移

年	状態	計	自動車 乗用中	二輪車 乗車中	自転車 乗用中	歩行中	その他
昭和46年	◎	352	164	61	49	77	1
54		164	59	25	27	53	
55		180	74	29	23	54	
56		158	67	31	21	39	
57		172	74	40	18	40	
58		203	76	44	18	65	
59		214	115	35	18	46	
60		210	91	53	23	43	
61		214	102	53	19	40	
62		199	83	43	20	51	2
63		245	101	50	22	71	1
平成元年		245	115	47	28	54	1
2		283	139	53	34	57	
3		253	128	52	27	46	
4		272	148	35	29	60	
5		230	124	35	21	50	
6		248	130	35	31	52	
7		248	126	41	22	59	
8		197	96	32	29	40	
9		213	119	25	21	48	
10		228	120	28	22	58	
11		204	114	24	16	50	
12		213	106	32	27	48	
13		221	107	37	29	48	
14		211	102	33	29	46	1
15		174	76	39	21	38	
16		187	93	22	29	41	2
17		163	75	34	16	38	
18		167	71	31	17	47	1
19		118	48	14	11	44	1
20		110	37	23	16	34	
21		112	44	16	13	39	
22		135	65	17	16	37	
23		95	36	14	17	28	
24		95	34	22	8	31	
25		94	39	14	8	33	
26		112	38	20	18	36	
27		87	32	15	12	28	
28		100	34	17	12	37	
29		86	35	10	15	26	
30		87	35	13	14	25	
令和元年		75	29	16	6	24	
2		73	23	15	9	26	

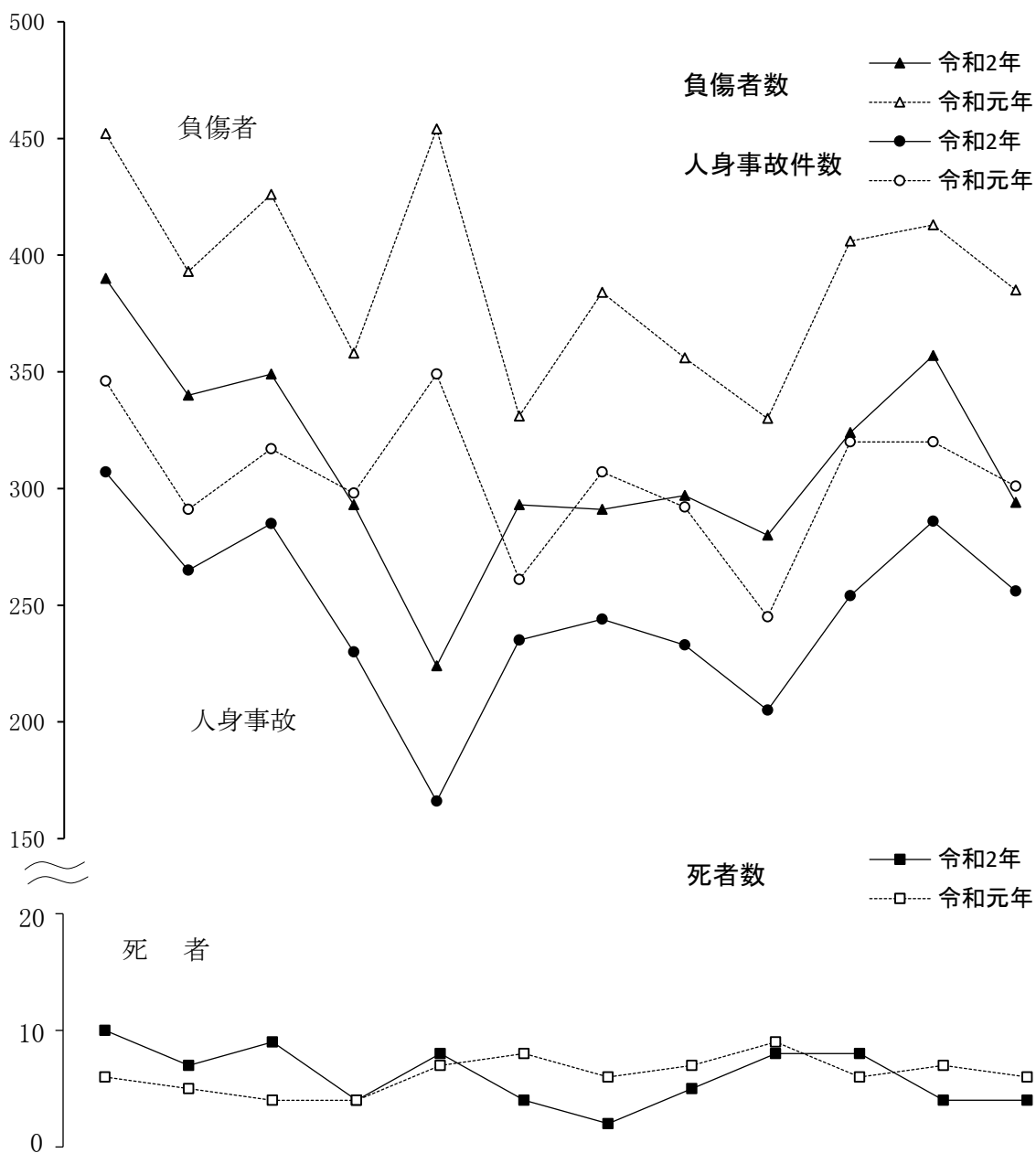
注)◎は、過去の最高死者数を示す。

(3) 年齢層別死者の年別推移

年齢層 年	計	子 供			高 校 生	19 歳 以 下	20 〜 29 歳	30 〜 39 歳	40 〜 49 歳	50 〜 59 歳	60 〜 69 歳	70 歳 以 上	不 明
		幼 ・ 園 児	小 学 生	中 学 生									
昭和46年	◎ 352	16	8	3	19	28	77	47	44	37	36	37	
54	164	9	5	1	3	11	17	19	17	27	23	32	
55	180	10	5	2	10	19	23	18	18	27	14	34	
56	158	9	2		8	25	21	15	25	11	20	22	
57	172	4		4	7	20	28	17	27	22	15	28	
58	203	9	6	1	3	21	33	27	18	26	18	40	1
59	214	2	4	1	5	29	43	20	28	36	12	34	
60	210	3	4	3	2	30	29	30	27	20	27	34	1
61	214	8	2	4	3	26	39	19	30	31	22	30	
62	199	9		3	10	17	32	25	27	20	22	34	
63	245	5	2		3	25	40	20	30	41	33	46	
平成元年	245	3	3	3	4	24	46	17	28	43	28	46	
2	283	6	2		8	49	48	31	22	39	28	50	
3	253	2	2		7	30	50	23	28	40	38	33	
4	272	1	7		2	35	54	17	33	42	32	49	
5	230	5	3	1	7	14	49	21	23	24	36	47	
6	248	3	2	3	3	15	62	19	24	34	32	51	
7	248	1	1	2	5	16	53	18	22	29	42	59	
8	197	2	3	1	5	14	34	15	22	22	27	52	
9	213	1	2		3	7	39	20	23	34	31	53	
10	228	2	2	1	5	12	40	22	19	29	35	61	
11	204	5	1	3	3	14	36	15	19	31	23	54	
12	213	3	1		6	8	29	22	15	38	27	64	
13	221	2	6	3	6	6	36	19	18	33	44	48	
14	211	1	2	1	6	7	27	21	19	32	36	59	
15	174	2	2	3	8	8	25	16	8	21	24	57	
16	187	1	1		3	7	23	13	11	28	33	67	
17	163		1	1	1	9	22	17	15	18	25	54	
18	167	1		1	8	4	18	11	18	19	35	52	
19	118	1	1	1	4	3	12	7	13	9	24	43	
20	110	3		2		3	11	13	7	10	13	48	
21	112	2		1		3	10	8	10	7	15	56	
22	135		1	2	2	3	11	16	10	12	22	56	
23	95		1	1	1	1	8	9	3	9	13	49	
24	95	1	2		2	3	6	6	4	12	17	42	
25	94	1	1		2	1	8	13	9	4	10	45	
26	112		2	1	1	2	10	4	13	10	19	50	
27	87		1				5	7	5	12	17	40	
28	100	1	1			1	10	8	13	10	14	42	
29	86		2		1	2	9	2	12	15	11	32	
30	87				2	1	4	4	5	10	12	49	
令和元年	75		1		1	1	5	3	6	10	13	35	
2	73				1	1	10	1	6	13	10	31	

注)◎は、過去の最高死者数を示す。

3.月別発生状況



区分	月	1	2	3	4	5	6	7	8	9	10	11	12
	年												
人身事故	令和2年	307	265	285	230	166	235	244	233	205	254	286	256
	令和元年	346	291	317	298	349	261	307	292	245	320	320	301
死者数	令和2年	10	7	9	4	8	4	2	5	8	8	4	4
	令和元年	6	5	4	4	7	8	6	7	9	6	7	6
負傷者数	令和2年	390	340	349	293	224	293	291	297	280	324	357	294
	令和元年	452	393	426	358	454	331	384	356	330	406	413	385
物件事故	令和2年	4,210	4,064	4,094	3,089	2,965	3,530	3,773	3,855	3,847	4,246	3,988	4,589
	令和元年	4,456	3,965	4,846	4,776	4,230	4,122	4,437	4,873	4,373	4,475	4,498	4,758

(1) 警察署別

計	署名	高	桑	い	四	四	四	亀	鈴		津	松	大	伊	鳥	尾	熊	紀	伊	名
	高速	隊	名	な	日	日	日	山	鹿	津	南	阪	台	勢	羽	鷲	野	宝	賀	張
月	人身事故	65	256	96	245	398	84	48	287	388	171	252	15	307	77	31	22	21	109	94
	死者数	4		2	3	7	2	2	5	5	5	14	2	7	5	1	3		6	
	負傷者数	111	328	111	309	480	102	63	328	488	227	311	18	412	103	36	25	29	132	119
1月	人身事故	9	28	9	15	52	3	4	33	37	18	27	3	32	11	3	1	2	7	13
	死者数	1				1		1	1		1	3	1						1	
	負傷者数	12	32	9	18	63	3	6	36	50	21	40	5	44	17	3	1	7	6	17
2月	人身事故	6	17	3	28	37	5	4	26	28	12	28	2	39	5	2	2	4	9	8
	死者数				1	2			1	1		1		1						
	負傷者数	12	24	3	33	46	7	5	29	35	20	29	2	61	5	3	4	4	10	8
3月	人身事故	4	24	11	31	36	7	8	33	46	15	26	1	22	5	1	2	1	8	4
	死者数	2		1		1				1	1	1	1	1						
	負傷者数	3	32	12	34	41	10	9	39	58	25	31		26	9	1	2	2	11	4
4月	人身事故	6	10	9	25	19	10	6	20	31	10	21	1	30	4	6	1		4	17
	死者数	1								1				1	1					
	負傷者数	6	15	12	37	24	13	8	25	38	14	23	1	32	4	9	1		5	26
5月	人身事故	3	18	5	10	19	4	3	16	24	5	18		14	6	2	1		11	7
	死者数			1	1				1			3							2	
	負傷者数	3	30	5	14	24	9	7	15	30	12	18		20	9	2	1		17	8
6月	人身事故	5	24	8	23	25	6	6	23	36	11	18		20	6	4	1	2	11	6
	死者数				1										2	1				
	負傷者数	8	29	9	23	33	6	11	29	45	18	20		31	4	4	1	2	13	7
7月	人身事故	2	23	9	21	30	8	6	19	31	10	23	1	30	8	1	3	2	8	9
	死者数										1			1						
	負傷者数	6	23	10	25	32	10	6	20	38	10	31	1	36	11	1	3	2	12	14
8月	人身事故	5	17	8	16	30	9	2	27	31	19	17	2	18	7	4	2	5	7	7
	死者数										1	2			2					
	負傷者数	14	23	11	26	36	9	3	29	37	19	20	3	27	11	5	2	6	9	7
9月	人身事故	9	12	6	15	27	8	1	18	32	17	15		27	5	1	1		7	4
	死者数					3			1			2					2			
	負傷者数	22	15	6	24	32	9	1	21	39	24	20		47	5	1	1		8	5
10月	人身事故	6	29	10	23	36	7	2	18	29	19	19	1	24	6	4	3	2	9	7
	死者数						1	1	1	2		1					1		1	
	負傷者数	12	37	13	31	46	8	1	20	35	26	26	2	32	9	4	3	2	10	7
11月	人身事故	6	31	10	12	43	10	3	35	35	19	24	1	24	5	2	2	2	16	6
	死者数													2					2	
	負傷者数	8	41	12	15	55	12	3	44	45	23	34	1	25	6	2	3	2	17	9
12月	人身事故	4	23	8	26	44	7	3	19	28	16	16	3	27	9	1	3	1	12	6
	死者数						1				1	1		1						
	負傷者数	5	27	9	29	48	6	3	21	38	15	19	3	31	13	1	3	2	14	7

(2) 路線別

月	路線名		高速 道路	自 専 道		国 道				県 道		市 道	町 道	その 他の 道路
				名阪 国道	東海 環状	1号	23号	42号	その他	主要	一般			
	計													
	人身事故	2,966	46	19		114	356	84	331	414	337	999	73	193
	死者数	73	3	1		3	3	4	12	10	11	18	3	5
	負傷者数	3,732	82	29		150	489	121	429	551	395	1,186	82	218
1月	人身事故	307	7	2		9	43	10	35	39	39	100	2	21
	死者数	10		1				1	3	1	2	2		
	負傷者数	390	8	4		9	62	19	42	58	47	116	2	23
2月	人身事故	265	6			8	33	10	29	38	25	93	7	16
	死者数	7					1				2	3		1
	負傷者数	340	12			8	53	14	38	55	29	108	8	15
3月	人身事故	285	3	1		13	35	6	26	47	27	103	7	17
	死者数	9	2						1	1		3	1	1
	負傷者数	349	2	1		15	46	8	29	68	32	123	7	18
4月	人身事故	230	5	1		11	25	7	25	43	18	72	9	14
	死者数	4	1							3				
	負傷者数	293	5	1		19	32	12	34	57	21	87	10	15
5月	人身事故	166	3			7	19	4	24	24	23	50	2	10
	死者数	8							2		1	4	1	
	負傷者数	224	3			11	25	4	41	34	30	63	2	11
6月	人身事故	235	2	3		8	27	6	26	27	29	84	9	14
	死者数	4						1	1	2				
	負傷者数	293	3	5		14	41	6	30	36	36	97	9	16
7月	人身事故	244	2			9	27	8	28	31	24	93	7	15
	死者数	2					1		1					
	負傷者数	291	6			10	31	10	37	37	26	107	10	17
8月	人身事故	233	3	2		10	25	8	23	27	31	85	6	13
	死者数	5							1	1	3			
	負傷者数	297	8	6		11	31	12	32	33	32	110	7	15
9月	人身事故	205	6	3		10	27	4	22	26	23	59	8	17
	死者数	8				2		2	1			2		1
	負傷者数	280	18	4		16	35	9	28	40	28	70	9	23
10月	人身事故	254	4	2		10	35	8	29	34	36	71	8	17
	死者数	8				1	1		1		1	2	1	1
	負傷者数	324	10	2		14	49	11	40	41	39	87	10	21
11月	人身事故	286	4	2		7	34	6	30	38	35	101	5	24
	死者数	4							1	1		2		
	負傷者数	357	6	2		8	52	7	38	45	45	122	5	27
12月	人身事故	256	1	3		12	26	7	34	40	27	88	3	15
	死者数	4								1	2			1
	負傷者数	294	1	4		15	32	9	40	47	30	96	3	17

4.事故区分別発生状況

(1) 警察署別

区分 計	合 計				死 亡 事 故				重 傷 事 故			軽 傷 事 故	
	件 数	死 者 数	重 傷 者 数	軽 傷 者 数	件 数	死 者 数	重 傷 者 数	軽 傷 者 数	件 数	重 傷 者 数	軽 傷 者 数	件 数	軽 傷 者 数
署名	2,966	73	491	3,241	71	73	5	10	450	486	98	2,445	3,133
高 速 隊	65	4	9	102	3	4		3	8	9	9	54	90
桑 名	256		35	293					34	35	10	222	283
い な べ	96	2	15	96	2	2			15	15	1	79	95
四 日 市 北	245	3	29	280	3	3			28	29	9	214	271
四 日 市 南	398	7	38	442	7	7	1		37	37	7	354	435
四 日 市 西	84	2	21	81	2	2			19	21	6	63	75
亀 山	48	2	11	52	2	2			11	11	2	35	50
鈴 鹿	287	5	49	279	5	5			47	49	9	235	270
津	388	5	54	434	5	5	1		46	53	5	337	429
津 南	171	5	35	192	5	5		1	27	35	6	139	185
松 阪	252	14	33	278	14	14	2	2	31	31	4	207	272
大 台	15	2	4	14	2	2		1	4	4	2	9	11
伊 勢	307	7	58	354	7	7			53	58	15	247	339
鳥 羽	77	5	25	78	5	5			20	25	6	52	72
尾 鷲	31	1	14	22	1	1			12	14	2	18	20
熊 野	22	3	8	17	2	3	1	1	7	7		13	16
紀 宝	21		5	24					4	5	1	17	23
伊 賀	109	6	26	106	6	6		2	25	26	3	78	101
名 張	94		22	97					22	22	1	72	96

(2) 路線別

区分 計	合 計				死 亡 事 故				重 傷 事 故			軽 傷 事 故		
	件 数	死 者 数	重 傷 者 数	軽 傷 者 数	件 数	死 者 数	重 傷 者 数	軽 傷 者 数	件 数	重 傷 者 数	軽 傷 者 数	件 数	軽 傷 者 数	
路線名	2,966	73	491	3,241	71	73	5	10	450	486	98	2,445	3,133	
高 速 道 路	東名阪	24	2	3	44	1	2		2	3	3	21	41	
	伊勢道	10	1		16	1	1					9	16	
	新名神・湾岸道	9		1	14				1	1	4	8	10	
	紀勢道	3		1	3				1	1	1	2	2	
自 専 道	名阪国道	19	1	4	25	1	1		3	4	4	1	14	21
	東海環状													
国 道	1号	106	3	10	131	3	3		10	10	7	93	124	
	北勢ハイパス	8		1	8				1	1		7	8	
	23号	293	2	29	374	2	2		20	29	9	271	365	
	中勢ハイパス	63	1	5	81	1	1		5	5		57	80	
	25号	17		4	19				4	4		13	19	
	42号	84	4	20	101	3	4	1	1	17	19	8	64	92
	紀宝ハイパス													
	二見ハイパス													
	163号	23	2	2	26	2	2		1	2	2	19	25	
	164号	3			3							3	3	
	165号	50		13	67				10	13	1	40	66	
	166号	30	3	6	31	3	3	2	4	4		23	31	
	167号	16	1	4	17	1	1		3	4	1	12	16	
	169号	1	1		1	1	1		1					
	258号	17		2	18				2	2		15	18	
	260号	18	1	4	19	1	1		3	4		14	19	
	306号	31	1	7	32	1	1		7	7	5	23	27	
	309号	2		2					2	2				
	311号	1			2							1	2	
	365号	20		1	26				1	1	1	19	25	
368号	20		5	18				5	5		15	18		
421号	36	1	6	44	1	1		6	6	1	29	43		
422号	15	2	4	9	2	2		4	4		9	9		
425号	1			1							1	1		
477号	30			36							30	36		
県 道	主要	414	10	69	482	10	10	1	62	68	19	342	463	
	一般	337	11	66	329	11	11		62	66	5	264	324	
市 道	999	18	180	1,006	18	18	1	3	173	179	28	808	975	
町 道	73	3	20	62	3	3			18	20	3	52	59	
そ の 他 の 道 路	193	5	22	196	5	5			21	22	1	167	195	

5. 警察署別発生状況

(1) 前年比

区分 計 署名	人身事故												物損事故件数			
	件数				死者数				負傷者数				令和2年		令和元年	
	令和2年 (71)	令和元年 (74)	増減数	増減率	令和2年	令和元年	増減数	増減率	令和2年	令和元年	増減数	増減率	令和2年	令和元年	増減数	増減率
計	2,966	3,647	▼ 681	▼ 18.7	73	75	▼ 2	▼ 2.7	3,732	4,688	▼ 956	▼ 20.4	46,250	53,809	▼ 7,559	▼ 14.0
高速隊	(3) 65	(5) 142	▼ 77	▼ 54.2	4	5	▼ 1	▼ 20.0	111	257	▼ 146	▼ 56.8	1,651	2,227	▼ 576	▼ 25.9
桑名	(6) 256	(6) 279	▼ 23	▼ 8.2		6	▼ 6	▼ 100.0	328	364	▼ 36	▼ 9.9	3,803	4,388	▼ 585	▼ 13.3
いなべ	(2) 96	(3) 94	2	2.1	2	3	▼ 1	▼ 33.3	111	117	▼ 6	▼ 5.1	1,474	1,687	▼ 213	▼ 12.6
四日市北	(3) 245	(3) 264	▼ 19	▼ 7.2	3		3		309	316	▼ 7	▼ 2.2	3,554	3,993	▼ 439	▼ 11.0
四日市南	(7) 398	(5) 502	▼ 104	▼ 20.7	7	5	2	40.0	480	625	▼ 145	▼ 23.2	5,249	5,990	▼ 741	▼ 12.4
四日市西	(2) 84	(2) 96	▼ 12	▼ 12.5	2	2			102	119	▼ 17	▼ 14.3	1,458	1,748	▼ 290	▼ 16.6
亀山	(2) 48	(4) 83	▼ 35	▼ 42.2	2	4	▼ 2	▼ 50.0	63	103	▼ 40	▼ 38.8	1,079	1,344	▼ 265	▼ 19.7
鈴鹿	(5) 287	(5) 417	▼ 130	▼ 31.2	5	5			328	535	▼ 207	▼ 38.7	5,042	5,872	▼ 830	▼ 14.1
津	(5) 388	(7) 451	▼ 63	▼ 14.0	5	7	▼ 2	▼ 28.6	488	588	▼ 100	▼ 17.0	4,693	5,566	▼ 873	▼ 15.7
津南	(5) 171	(2) 229	▼ 58	▼ 25.3	5	2	3	150.0	227	290	▼ 63	▼ 21.7	2,502	2,876	▼ 374	▼ 13.0
松阪	(14) 252	(16) 343	▼ 91	▼ 26.5	14	17	▼ 3	▼ 17.6	311	389	▼ 78	▼ 20.1	4,966	5,795	▼ 829	▼ 14.3
大台	(2) 15	(3) 21	▼ 6	▼ 28.6	2	3	▼ 1	▼ 33.3	18	23	▼ 5	▼ 21.7	264	331	▼ 67	▼ 20.2
伊勢	(7) 307	(6) 327	▼ 20	▼ 6.1	7	6	1	16.7	412	435	▼ 23	▼ 5.3	3,913	4,451	▼ 538	▼ 12.1
鳥羽	(5) 77	(1) 102	▼ 25	▼ 24.5	5	1	4	400.0	103	139	▼ 36	▼ 25.9	1,449	1,560	▼ 111	▼ 7.1
尾鷲	(1) 31	(1) 28	3	10.7	1		1		36	31	5	16.1	525	684	▼ 159	▼ 23.2
熊野	(2) 22	(2) 17	5	29.4	3	2	1	50.0	25	27	▼ 2	▼ 7.4	273	411	▼ 138	▼ 33.6
紀宝	(2) 21	(2) 27	▼ 6	▼ 22.2		2	▼ 2	▼ 100.0	29	37	▼ 8	▼ 21.6	264	314	▼ 50	▼ 15.9
伊賀	(6) 109	(4) 116	▼ 7	▼ 6.0	6	4	2	50.0	132	152	▼ 20	▼ 13.2	2,205	2,396	▼ 191	▼ 8.0
名張	(1) 94	(1) 109	▼ 15	▼ 13.8		1	▼ 1	▼ 100.0	119	141	▼ 22	▼ 15.6	1,886	2,176	▼ 290	▼ 13.3

注) ()内は、死亡事故件数で内数

路線名 計 署名	国 道						県 道									市 道			町 道			その他の道路			
	そ の 他			小 計			主 要 県 道			一 般 県 道			小 計			人身事故	死者数	負傷者数	人身事故	死者数	負傷者数	人身事故	死者数	負傷者数	
	人身事故	死者数	負傷者数	人身事故	死者数	負傷者数	人身事故	死者数	負傷者数	人身事故	死者数	負傷者数	人身事故	死者数	負傷者数										
	331	12	429	885	22	1,189	414	10	551	337	11	395	751	21	946	999	18	1,186	73	3	82	193	5	218	
高 速 隊																									
桑 名	34		51	83		122	32		45	43		54	75		99	73		81	2		2	23		24	
い な べ	34	1	37	34	1	37	10		14	15		19	25		33	18		19	11	1	14	8		8	
四 日 市 北	9		13	72		95	38	1	50	13		13	51	1	63	89	2	113	9		10	24		28	
四 日 市 南	32		35	101	1	124	45		58	26	1	33	71	1	91	206	5	244				20		21	
四 日 市 西	14		21	14		21	3	1	2	31		38	34	1	40	12		15	20	1	22	4		4	
亀 山	15	1	18	21	1	30	9		13	8	1	8	17	1	21	9		11				1		1	
鈴 鹿	1		2	58	2	69	46		57	34	1	35	80	1	92	130	1	148				19	1	19	
津	11		14	128		170	47	1	60	55	1	66	102	2	126	140	2	171				18	1	21	
津 南	31		53	63	1	99	18		27	18	1	18	36	1	45	57	2	65				15	1	18	
松 阪	31	3	38	96	5	129	29	1	36	36	3	47	65	4	83	64	3	70	11	1	10	16	1	19	
大 台	1	1		8	2	11	4		4	1		1	5		5				1		1	1		1	
伊 勢	3	1	2	49	1	79	91	3	130	33	2	35	124	5	165	96	1	120	18		22	20		26	
鳥 羽	31	1	42	33	1	45	13	3	17	7	1	8	20	4	25	20		28				4		5	
尾 鷲	2		2	19	1	24	1		1	4		4	5		5	3		3				4		4	
熊 野	4	1	5	15	3	18				1		1	1		1	6		6							
紀 宝				13		20	4		4	2		2	6		6				1		1	1		2	
伊 賀	48	3	56	48	3	56	14		20	7		10	21		30	32	2	36				8	1	10	
名 張	30		40	30		40	10		13	3		3	13		16	44		56				7		7	

6. 市町別発生状況

(1) 前年比

区分 署名		人身事故	死者数	負傷者数		前年比			
						重傷	軽傷	人身事故	死者数
計		2,966	73	3,732	491	3,241	▼ 681	▼ 2	▼ 956
市町名									
桑名	桑名市	244		314	32	282	▼ 23	▼ 6	▼ 33
	木曾岬町	12		14	3	11			▼ 3
いなべ	いなべ市	60	1	68	10	58	3	▼ 1	▼ 2
	東員町	36	1	43	5	38	▼ 1		▼ 4
四日市北	四日市市	200	3	249	23	226	7	3	21
四日市南		398	7	480	38	442	▼ 104	2	▼ 145
四日市西		28	1	36	9	27	▼ 7	1	▼ 2
四日市北	朝日町	14		17		17	▼ 17		▼ 20
	川越町	31		43	6	37	▼ 9		▼ 8
四日市西	菰野町	56	1	66	12	54	▼ 5	▼ 1	▼ 15
亀山	亀山市	48	2	63	11	52	▼ 35	▼ 2	▼ 40
鈴鹿	鈴鹿市	287	5	328	49	279	▼ 130		▼ 207
津	津市	388	5	488	54	434	▼ 63	▼ 2	▼ 100
津南		171	5	227	35	192	▼ 58	3	▼ 63
松阪	松阪市	218	12	271	30	241	▼ 63	▼ 3	▼ 48
	多気町	7		7	2	5	▼ 9		▼ 16
	明和町	27	2	33	1	32	▼ 19		▼ 14
大台	大台町	12	2	14	4	10	▼ 3	1	▼ 3
	大紀町	3		4		4	▼ 3	▼ 2	▼ 2

署名	区分 市町名	人身事故	死者数	負傷者数		前年比			
				重傷	軽傷	人身事故	死者数	負傷者数	
伊勢	伊勢市	264	5	361	47	314	▼ 26	▼ 1	▼ 22
	玉城町	27	1	32	7	25	9	1	4
	南伊勢町	7	1	6	3	3	▼ 5	1	▼ 11
	度会町	9		13	1	12	2		6
鳥羽	鳥羽市	18	2	27	8	19	▼ 9	2	▼ 14
	志摩市	59	3	76	17	59	▼ 16	2	▼ 22
尾鷲	尾鷲市	23	1	25	9	16	8	1	9
	紀北町	8		11	5	6	▼ 5		▼ 4
熊野	熊野市	22	3	25	8	17	5	1	▼ 2
		1		2	2		1		2
紀宝	御浜町	8		10	1	9	▼ 4	▼ 1	▼ 11
	紀宝町	12		17	2	15	▼ 3	▼ 1	1
伊賀	伊賀市	109	6	132	26	106	▼ 7	2	▼ 20
名張	名張市	8		12	2	10	2		4
		86		107	20	87	▼ 17	▼ 1	▼ 26
高速隊		65	4	111	9	102	▼ 77	▼ 1	▼ 146

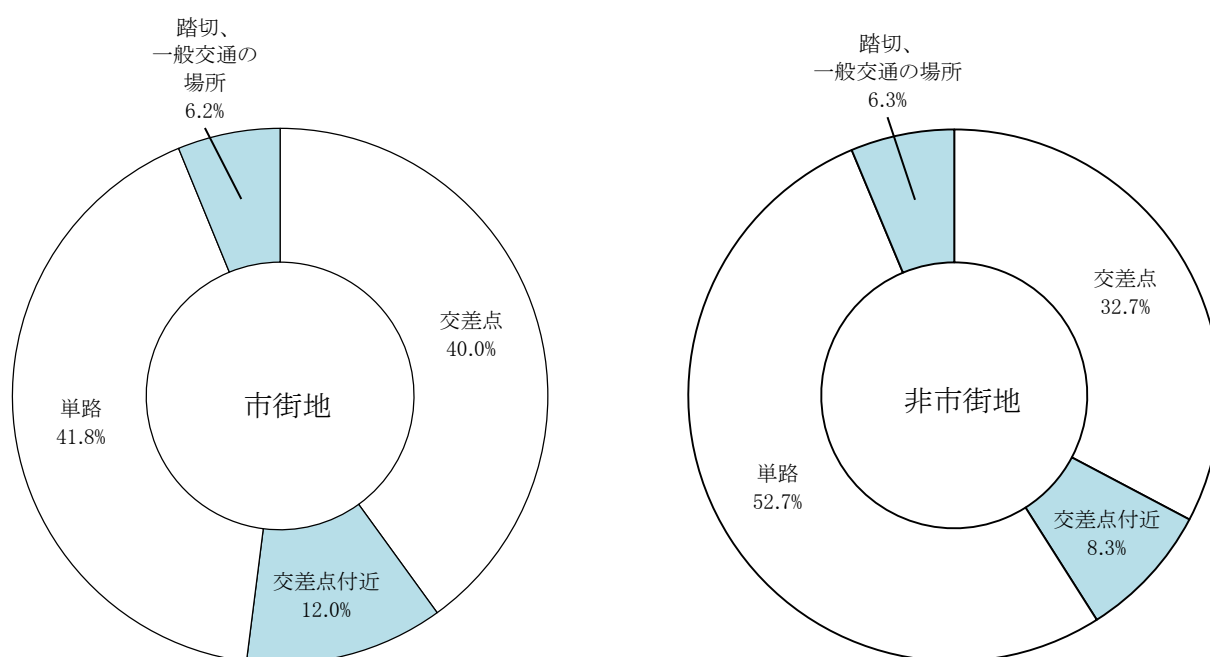
7. 路線別・道路形状、道路線形別発生件数

道路形状・道路線形	路線名		構成率	高速道路	自 専 道				国 道				県 道		市 道	町 道	その他の道路									
	計				名阪国道	東海環状	1 号	23 号	42 号	その他	主 要	一 般														
	(71)	2,966	100.0	(2)	46	(1)	19	(3)	114	(3)	356	(3)	84	(12)	331	(10)	414	(11)	337	(18)	999	(3)	73	(5)	193	
道 路 形 状	市 街	交 差 点	大 (13m以上)	(2)	68	2.3			4	(2)	21	5	11	11	8	8										
			中 (5.5m以上)	(6)	280	9.4			8	15	5	34	(1)	48	(1)	45	(3)	121	(1)	4						
			小 (5.5m未満)	(3)	350	11.8			9	7		10	(2)	39		35	(1)	241								
	街 地	単 路	交 差 点 付 近	(7)	209	7.0	1		(1)	9	47	11	25	37	(4)	18	(1)	60	(1)	1						
			カーブ・屈折	(2)	22	0.7					1	2	(1)	4	(1)	5	2	7								
			ト ン ネル		1	0.0								1												
	地 形	踏 切	橋		8	0.3			2	2					1	2										
			そ の 他	(10)	698	23.5	1	2	46	(1)	124	23	(3)	87	(1)	111	(1)	73	(4)	221						3
			一 般 交 通 の 場 所		108	3.6					1						2	7								
	非 市 街 地	交 差 点	大 (13m以上)	(2)	36	1.2			(1)	2	14	2	9	4	1	(1)	3									
			中 (5.5m以上)		155	5.2				2	6	3	20	34	34		49									
			小 (5.5m未満)	(4)	209	7.0				1	4	1	(1)	11	13	27	(1)	120	(1)	27	(1)	5				
		単 路	交 差 点 付 近	(5)	101	3.4				4	19	(1)	5	17	20	(1)	15	(1)	16							
カーブ・屈折			(12)	82	2.8	6	3	(1)	3	1	(2)	2	(5)	12	(1)	9	(1)	12	(2)	33						
ト ン ネル				8	0.3	5							2													
橋				12	0.4				5	1			1	1	1	3										
踏 切	そ の 他	(16)	542	18.3	(2)	30	(1)	14	19	93	22	(2)	90	(2)	79	(3)	62	(4)	108				17	(2)	8	
	一 般 交 通 の 場 所	(2)	77	2.6	3									1											(2)	72

道路形状・道路線形	路線名		構成率	高速道路	自 専 道				国 道				県 道		市 道	町 道	その他の道路										
	計				名阪国道	東海環状	1 号	23 号	42 号	その他	主 要	一 般															
	(71)	2,966	100.0	(2)	46	(1)	19	(3)	114	(3)	356	(3)	84	(12)	331	(10)	414	(11)	337	(18)	999	(3)	73	(5)	193		
道 路 形 状	市 街	カ ー ブ ・ 屈 折	右	上 り	5	0.2							1	1	1		2										
			下 り	1	0.0										1												
			平 坦	(3)	15	0.5			1	1	1	(1)	4	(1)	2	(1)	3	2	1								
		直 線	左	上 り	2	0.1								1													
			下 り	(1)	6	0.2			(1)	1					3		2										
			平 坦	9	0.3					1	1			2	1	4											
	非 市 街 地	カ ー ブ ・ 屈 折	直	上 り	(1)	58	2.0			3	6	4	9	(1)	9	9	15	3									
			下 り	(2)	90	3.0	1	1	6	9	2	(1)	16	23	6	(1)	26										
			平 坦	(23)	1,450	48.9	1	1	67	(3)	200	39	(2)	140	(3)	211	(5)	163	(8)	607	(2)	14				7	
		直 線	一 般 交 通 の 場 所		108	3.6					1					2	7										98
			右	上 り	(1)	17	0.6	2		(1)	2		1	1		5	6										
			下 り	(8)	17	0.6	1	1			(2)	2	(1)	2	(2)	3	(2)	6									
	非 市 街 地	カ ー ブ ・ 屈 折	左	平 坦	24	0.8	3	2		1	1			2	4	7											
上 り			(2)	8	0.3					(1)	1	(1)	1	1	4	1											
下 り			(1)	7	0.2							(1)	2	2	1	2											
直 線		平 坦	(2)	25	0.8	1				2			(2)	8	3	2	8										
		上 り	(2)	53	1.8		2	3	7			11	7	(1)	11	9	1	(1)	2								
		下 り	(1)	68	2.3		1	4	15	3	(1)	8	16	7	12	2											
踏 切	平 坦	(22)	926	31.2	(2)	34	(1)	11	(1)	26	113	30	(2)	125	(3)	126	(3)	120	(7)	278	(1)	51	(2)	12			
	一 般 交 通 の 場 所	(2)	77	2.6	3									1										(2)	72		

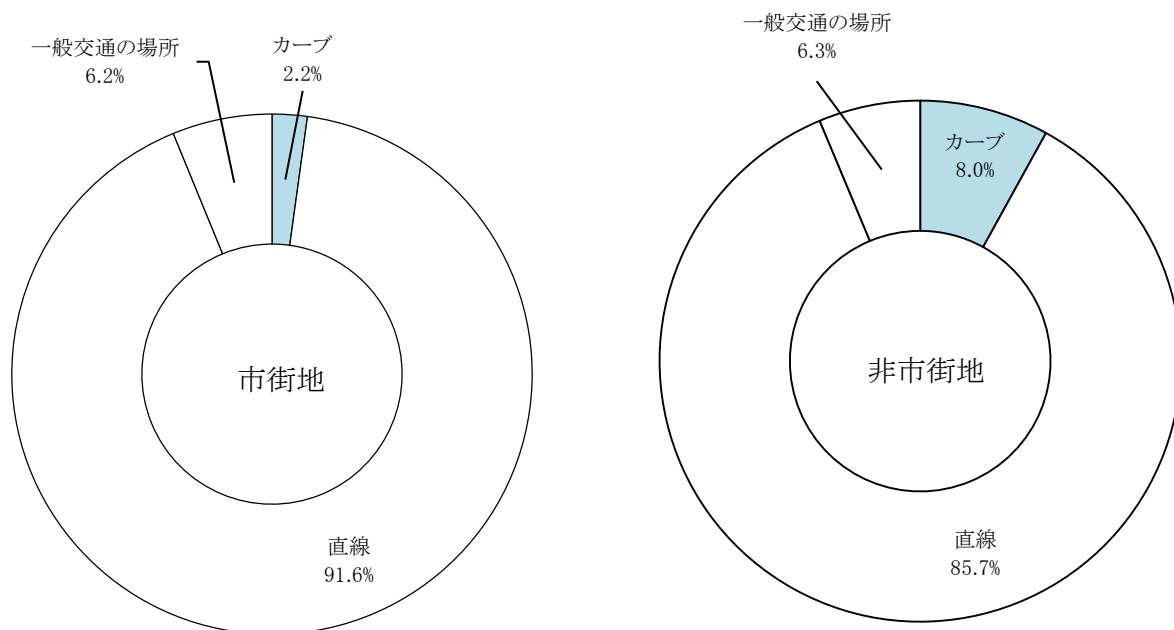
注) ()内は、死亡事故件数で内数

(1) 道路形状別



地形 形状	市街地		非市街地		計	
	人身事故	構成率	人身事故	構成率	人身事故	構成率
計	1,744	100.0	1,222	100.0	2,966	100.0
交 差 点	698	40.0	400	32.7	1,098	37.0
交 差 点 付 近	209	12.0	101	8.3	310	10.5
単 路	729	41.8	644	52.7	1,373	46.3
踏 切 、 一 般 交 通 の 場 所	108	6.2	77	6.3	185	6.2

(2) 道路線形別



地形 線形		市街地		非市街地		計	
		人身事故	構成率	人身事故	構成率	人身事故	構成率
計		1,744	100.0	1,222	100.0	2,966	100.0
カーブ 屈折	右	21	1.2	58	4.7	79	2.7
	左	17	1.0	40	3.3	57	1.9
直線		1,598	91.6	1,047	85.7	2,645	89.2
一般交通の場所		108	6.2	77	6.3	185	6.2

8. 路線別・事故類型別発生件数

事故類型	路線名		高速道路	国道	国道	市道	町道	その他の道路	構成率	計																		
	対面通行中	背面通行中								横断歩道	横断歩道付近	横断歩道橋付近	その他	路上遊戯中	路上作業中	路上停止中	路上横臥	その他の	小計	道								
																				1号	23号	42号	その他	主要	一般	1号	23号	42号
人対車両	対面通行中		(2)	(3)	114	(3)	356	(3)	84	331	(10)	414	(11)	337	(18)	999	(3)	73	(5)	193								
	背面通行中															11	2		1									
	横断歩道			3			3		1	13		21		17	(2)	15			5									
	横断歩道付近											3			(1)	31			17									
	横断歩道橋付近														(1)	3			1									
	その他				1		1				7	(2)	16	(4)	10	(3)	37			10								
	路上遊戯中															2												
	路上作業中								1							3	(1)											
	路上停止中															4												
	路上横臥															(1)												
	その他			(2)	1		2				2	4	2			31			(1)	39								
小計	(71)	2,966	(2)	(3)	114	(3)	356	(3)	84	331	(10)	414	(11)	337	(18)	999	(3)	73	(5)	193								
車対車両	正面衝突				5		6		2	27	(3)	56	(5)	38	(9)	138	(2)	8	(1)	48								
	追突			(1)	3		16		1	9		9	(1)	7	(1)	8				3								
	その他				61		255	(1)	45	157		178		110		190				19								
	出会い頭			(1)	14		10		9	49	(2)	70	(1)	82	(3)	424	(1)	32		20								
	追越追抜				1		1		1	2		1		5		7				1								
	すれ違い				1		1		1	1		6		4		24				1								
	左折				1		10		4	14		8		8		21				1								
	右折			(1)	10		22		3	24		32		25		24				3								
	折時				3		6		1	3		11		9		27				3								
	その他				10		24		5	24		18	(1)	25	(1)	79				10								
	小計	(25)	2,539	(1)	(2)	105	(2)	346	(2)	77	294	(3)	345	(3)	288	(6)	833	(1)	62		132							
車両	電柱				1						(1)	2		1		4												
	標識																											
	分離帯						3																					
	防護柵			(1)	2		1	(1)	2	5	(2)	3	(2)	6	(1)	2				1								
	家屋・塀											1			(1)	3												
	橋梁(脚)													1														
	その他									3		2			(1)	3				2								
	駐車両(運転者不在)											1				2					1							
	路外転落			(2)												2					3							
	逸脱																				(2)							
	その他											1				10					1							
転倒																				1								
その他			(1)						3	1	1				3					2								
小計	(21)	96	(1)	(1)	4	(1)	4	(1)	5	10	(4)	13	(3)	11	(3)	28				3								
列車																												

注) ()内は、死亡事故件数で内数

9. 事故区分別発生件数

(1) 警察署別

事故区分 署名	計	特 殊 事 故																	
		薬 物 影 響	共 同 危 険 行 為	暴 走 行 為	ひ き 逃 げ	無 申 告	多 重 事 故	左 折 卷 込 み	発作・急病				荷 く ず れ	自 然 発 車	ド ア 開 閉	車 両 火 災	ス リ ッ プ	身 障 者	緊 急 車 ・ 緊 急 用 務 車
									て ん か ん	心 臓 ま ひ	脳 血 管 障 害	そ の 他							
	(14) 445			1	(2) 97	39	(11) 286	12	2			1	(1) 1	1			5		
高 速 隊	(2) 21				1		(2) 19										1		
桑 名	34				3	3	26	1									1		
い な べ	(1) 17			1	2	1	(1) 12	1											
四 日 市 北	49				6	7	33	2				1							
四 日 市 南	(1) 62				(1) 25	7	24	3	1					1			1		
四 日 市 西	11				3	1	5										2		
亀 山	6				1		5												
鈴 鹿	40				16	1	23												
津	(2) 64				14	7	(2) 43												
津 南	(1) 27				5	4	(1) 17	1											
松 阪	(1) 43				9	2	(1) 29	3											
大 台	(1) 3					1	(1) 2												
伊 勢	(2) 33				(1) 4	1	(1) 27		1										
鳥 羽	(1) 7				1		(1) 6												
尾 鷲	2				1		1												
熊 野	3					1	1	1											
紀 宝	2					1	1												
伊 賀	(2) 13				4		(1) 8						(1) 1						
名 張	8				2	2	4												

注) ()内は、死亡事故件数で内数

(2) 路線別

事故区分 署名	計	特 殊 事 故																		
		薬 物 影 響	共 同 危 険 行 為	暴 走 行 為	ひ き 逃 げ	無 申 告	多 重 事 故	左 折 卷 込 み	発作・急病				荷 く ず れ	自 然 発 車	ド ア 開 閉	車 両 火 災	ス リ ッ プ	身 障 者	緊 急 車 ・ 緊 急 用 務 車	
									て ん か ん	心 臓 ま ひ	脳 血 管 障 害	そ の 他								
	(14) 445			1	(2) 97	39	(11) 286	12	2			1		(1) 1	1			5		
高速道路	(1) 17				1		(1) 15											1		
自 専 道	名 阪 道 4						(1) 4													
	東 海 環 状																			
国 道	1号	26			5	2	17	1				1								
	北勢 バイパス	3					3													
	23号	47			4		41	2												
	中勢 バイパス	14			1	1	12													
	42号	(1) 20					(1) 16													
	紀宝 バイパス																			
	二見 バイパス																			
	その他	(2) 60			1	9	4	(2) 45	1											
県 道	主要	(2) 72			12	6	(2) 52	1	1											
	一般	(2) 42			(1) 15	1	(1) 23	1										2		
市 道	(4) 116			(1) 39	21	(3) 47	6	1							1		1			
町 道	8			1	2	5														
その他の道路	(1) 16				6	2	6						(1) 1				1			

注)()内は、死亡事故件数で内数

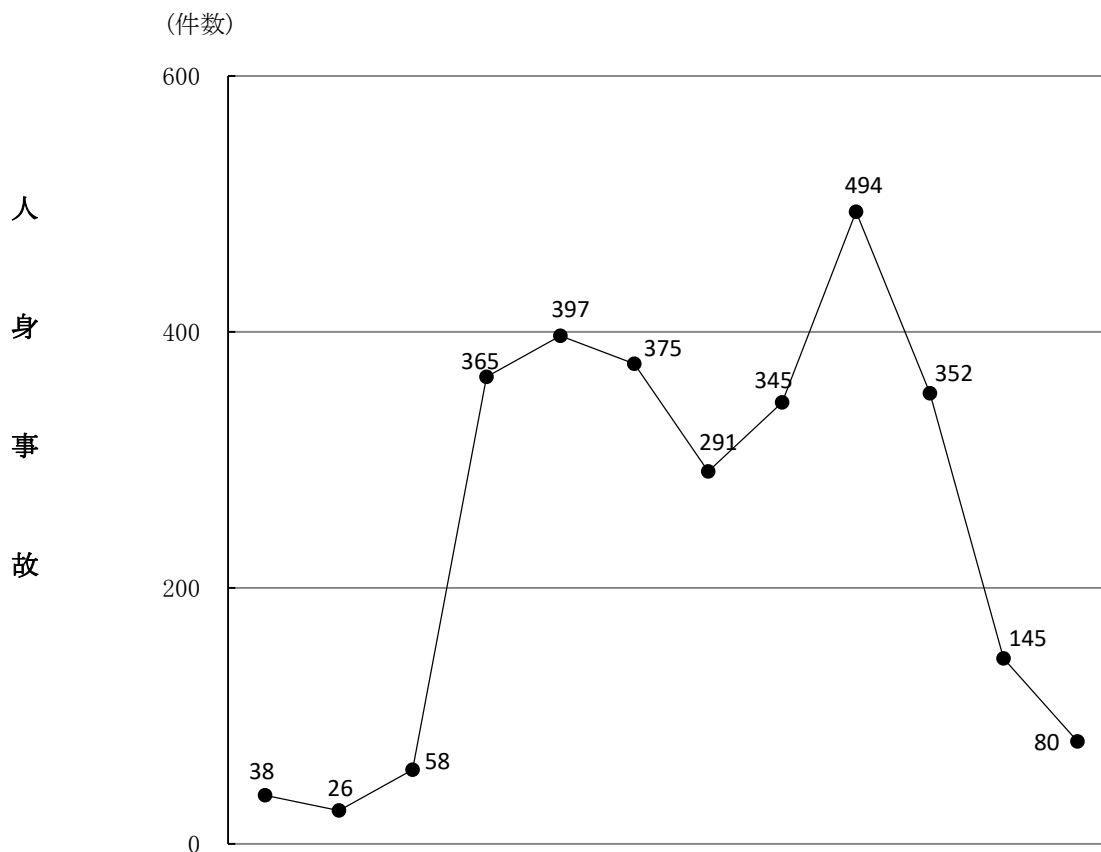
10. 時間別・曜日別発生状況

(1) 時間別・曜日別

曜日	計	時間																							
		0時	1時	2時	3時	4時	5時	6時	7時	8時	9時	10時	11時	12時	13時	14時	15時	16時	17時	18時	19時	20時	21時	22時	23時
人身事故	(71) 2,966	25	(3) 13	13	(1) 13	(6) 28	(4) 30	(5) 93	(4) 272	(3) 222	(2) 175	(1) 172	(3) 203	(2) 149	(3) 142	(2) 175	(4) 170	(3) 203	(3) 291	(7) 235	(4) 127	(5) 89	(4) 56	(1) 46	(1) 34
死者数	73		3		1	7	4	5	4	3	2	1	3	2	3	2	4	3	3	7	4	5	5	1	1
負傷者数	3,732	33	13	19	14	24	103	27	315	256	225	215	280	192	200	241	229	287	357	269	150	113	69	63	38
人身事故	(9) 447	4	3	1	2	(1) 4	(1) 14	44		35	25	22	24	23	(1) 23	33	27	33	(1) 50	(1) 35	13	(1) 13	(1) 5	(1) 7	5
死者数	9					1	1	1							1				1	1					
負傷者数	566	6	4	1	2	1	4	16	47	43	31	24	36	28	30	48	41	55	65	39	15	15	4	6	5
人身事故	(7) 452	5	1		1	2	(1) 5	21	(1) 53	42	34	24	24	(1) 23	16	(1) 24	18	18	50	41	(1) 20	8	(2) 7	9	6
死者数	8						1		1					1		1					1				
負傷者数	549	7	2		2	2	4	22	66	47	42	29	36	26	22	28	24	19	57	48	21	8	8	21	8
人身事故	(12) 444	2	1	1	(1) 3	(1) 5	4	(1) 12	(1) 50	34	21	22	(1) 34	19	19	22	(1) 24	35	(1) 39	(3) 45	(1) 22	(1) 15	7	4	4
死者数	12					1		1	1			1							1	1	3	1	1		
負傷者数	522	3	1	1	2	5	4	12	58	36	22	26	40	23	25	31	31	42	47	56	23	17	7	6	4
人身事故	(10) 444	3	3	2	2	(1) 3	8	18	(2) 57	34	(1) 29	26	25	19	(1) 20	23	17	(1) 34	(1) 45	(1) 27	18	(1) 12	12	5	(1) 2
死者数	10					1			2		1				1			1	1	1					1
負傷者数	563	4	4	2	2	2	8	22	65	43	36	31	33	29	27	29	20	54	51	34	25	17	17	6	2
人身事故	(12) 482	2	(1) 1	3	2	(1) 7	1	10	48	(1) 46	22	23	(1) 40	(1) 16	(1) 22	24	(2) 31	(1) 32	45	(1) 37	(1) 27	(1) 14	7	14	8
死者数	13		1			2				1		1	1	1	1		2	1		1	1	1			
負傷者数	596	2		7	2	6	1	12	55	52	31	29	45	19	37	36	36	41	56	50	30	17	8	16	8
人身事故	(13) 398	3	(1) 2	3	1	(2) 4	(1) 6	(2) 10	13	(2) 22	28	27	(1) 31	28	23	(1) 25	(1) 32	22	35	27	16	(1) 19	(1) 8	4	9
死者数	13		1			2	1	2		2			1			1						1	1		
負傷者数	520	4	1	5	1	2	5	8	17	25	41	37	49	39	34	33	40	34	47	30	19	26	7	5	11
人身事故	(8) 299	6	(1) 2	3	2	5	(1) 2	(1) 8	7	9	(1) 16	(1) 28	25	21	19	24	21	(1) 29	27	(1) 13	(1) 11	8	10	3	
死者数	8		1			1	1	1			1	1						1		1	1				
負傷者数	416	7	1	3	3	6	1	11	7	10	22	39	41	28	25	36	37	42	34	12	17	13	18	3	

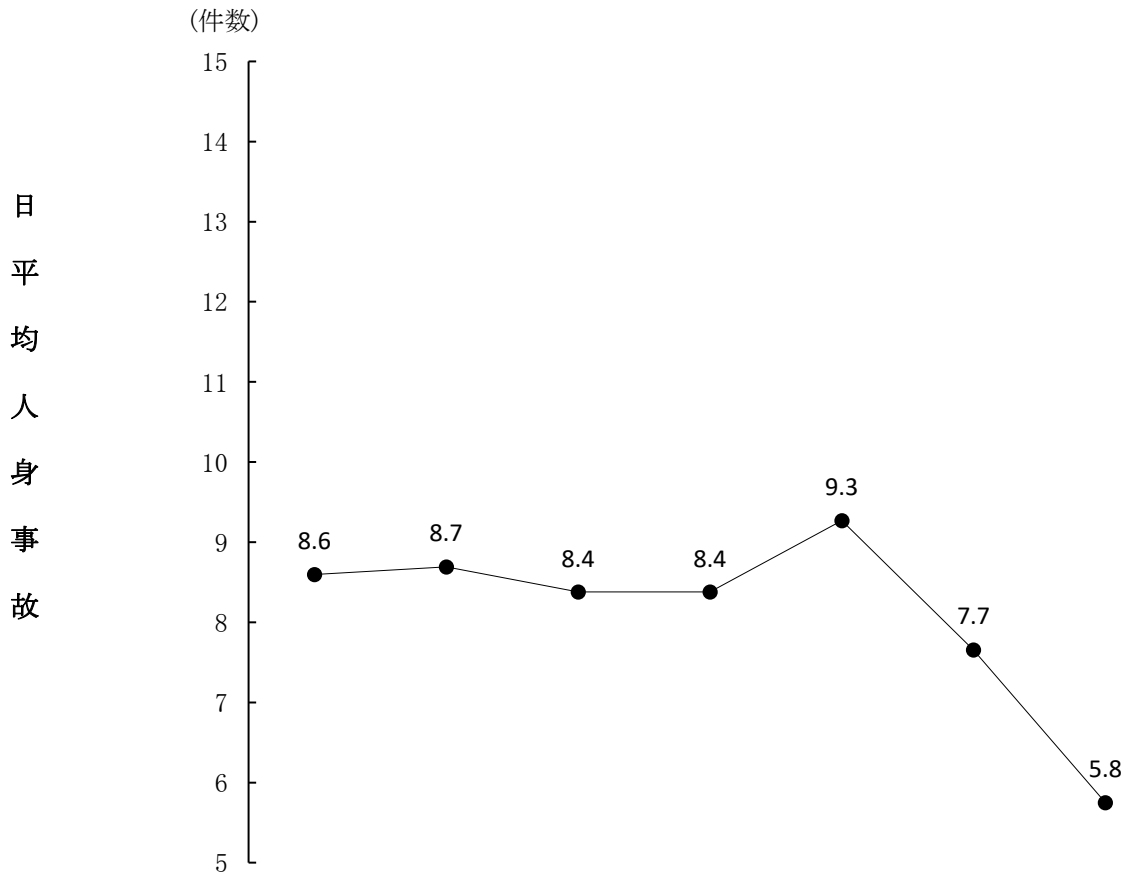
注) ()内は、死亡事故数で内数

(2) 時間別・路線別



路線名	構成率	時間												
		0	2	4	6	8	10	12	14	16	18	20	22	
		2	4	6	8	10	12	14	16	18	20	22	24	
計	100.0	1.3	0.9	2.0	12.3	13.4	12.6	9.8	11.6	16.7	11.9	4.9	2.7	
路線名	2,966	38	26	58	365	397	375	291	345	494	352	145	80	
高速道路	46	2		3	5	6	6	2	2	9	4	3	4	
自専道	名阪国道	19			2	2	2	4	2		3	2	2	
	東海環状													
国道	1号	114	2	2	6	12	10	13	7	12	12	20	10	8
	23号	356	8	6	6	54	43	38	35	42	51	31	29	13
	42号	84	4	1	1	8	14	7	15	11	15	4	1	3
	その他	331	4	2	8	30	35	42	31	42	58	49	19	11
県道	主要	414	6	2	6	50	66	55	39	55	60	53	19	3
	一般	337	3	4	5	48	52	45	28	39	60	38	6	9
市道	999	6	9	17	133	138	117	92	115	190	118	39	25	
町道	73	1		1	12	13	12	8	6	8	8	4		
その他の道路	193	2		3	11	18	36	32	21	28	25	13	4	

(3) 曜日別・路線別



		曜日							
		月	火	水	木	金	土	日	
日平均件数		8.1	8.6	8.7	8.4	8.4	9.3	7.7	5.8
路線名		2,966	447	452	444	444	482	398	299
高速道路		46	3	3	3	7	13	8	9
自 専 道	名阪国道	19	5	1	2	2	5	1	3
	東海環状								
国 道	1号	114	13	13	17	21	26	13	11
	23号	356	51	53	45	49	58	56	44
	42号	84	10	15	13	16	14	8	8
	その他	331	37	46	52	37	58	59	42
県 道	主要	414	65	64	50	63	65	70	37
	一般	337	47	56	57	56	57	38	26
市道		999	174	161	162	154	144	115	89
町道		73	13	14	12	12	13	6	3
その他の道路		193	29	26	31	27	29	24	27

11. 事故原因別発生件数

(1) 警察署別

Table with columns for police station names and various traffic violation categories. Includes a '計' (Total) column and a '前年比' (Year-over-year change) column. Rows list violations such as '信号無視' (Signal violation), '最高速度違反' (Maximum speed violation), '歩行者妨害' (Pedestrian interference), etc.

注) ()内は、死亡事故数で内数
法令違反は第1当事者に係るもの

(歩行者)

違反種別	署名 計・前年比	署名																		
		高 速 隊	桑 名	い な べ	四 日 市 北	四 日 市 南	四 日 市 西	亀 山	鈴 鹿	津	津 南	松 阪	大 台	伊 勢	鳥 羽	尾 鷲	熊 野	紀 宝	伊 賀	名 張
信号無視	0 0 ▼ 5	0	0	0	0	0	0	0	0	0	0	0	0	0	0	0	0	0	0	0
通行区分	左側通行	0	0	0	0	0	0	0	0	0	0	0	0	0	0	0	0	0	0	0
	車道通行	0	0	0	0	0	0	0	0	0	0	0	0	0	0	0	0	0	0	0
	その他	0	0	0	0	0	0	0	0	0	0	0	0	0	0	0	0	0	0	0
横断	横断歩道外横断	0	3	1	0	0	0	0	1	0	1	0	0	0	0	0	0	0	0	1
	斜め横断	0	0	0	0	0	0	0	0	0	0	0	0	0	0	0	0	0	0	0
	駐停車両の直前直後の横断	0	1	1	0	0	0	0	0	0	0	0	0	1	0	0	0	0	0	0
	走行車両の直前直後の横断	0	0	0	0	0	0	0	0	0	0	0	0	0	0	0	0	0	0	0
	横断禁止場所の横断	0	0 ▼ 1	0	0	0	0	0	0	0	0	0	0	0	0	0	0	0	0	0
幼児のひとり歩き	0	0	0	0	0	0	0	0	0	0	0	0	0	0	0	0	0	0	0	
踏切不注意	0	0 ▼ 2	0	0	0	0	0	0	0	0	0	0	0	0	0	0	0	0	0	
めいてい、はいかい、寝そべり等	0	0	0	0	0	0	0	0	0	0	0	0	0	0	0	0	0	0	0	
路上遊戯	0	1	1	0	0	0	0	0	0	0	0	1	0	0	0	0	0	0	0	
路上作業	0	0	0	0	0	0	0	0	0	0	0	0	0	0	0	0	0	0	0	
飛出し	0	3	0	0	0	1	0	0	0	0	0	0	1	0	0	0	0	0	0	
その他	0	0 ▼ 1	0	0	0	0	0	0	0	0	0	0	0	0	0	0	0	0	0	
調査不能	0	0	0	0	0	0	0	0	0	0	0	0	0	0	0	0	0	0	0	
違反なし	0	0	0	0	0	0	0	0	0	0	0	0	0	0	0	0	0	0	0	
歩行者小計	0	8 ▼ 6	0	0	0	1	0	0	1	0	1	0	0	1	0	0	0	0	1	

注)()内は、死亡事故件数で内数

法令違反は歩行者が第1当事者となった事故に係るもの

(3) 路線別

Table with columns for route name, road type (highway, national, prefectural, municipal), and various violation categories (e.g., signal, passing, speed, etc.) with counts and percentages.

Summary row for violations: 上記中無免許運転 (2) 37 1.2 0 0 (1) 1 0 0 3 0 6 0 0 (1) 4 0 5 0 4 0 12 0 1 0 1

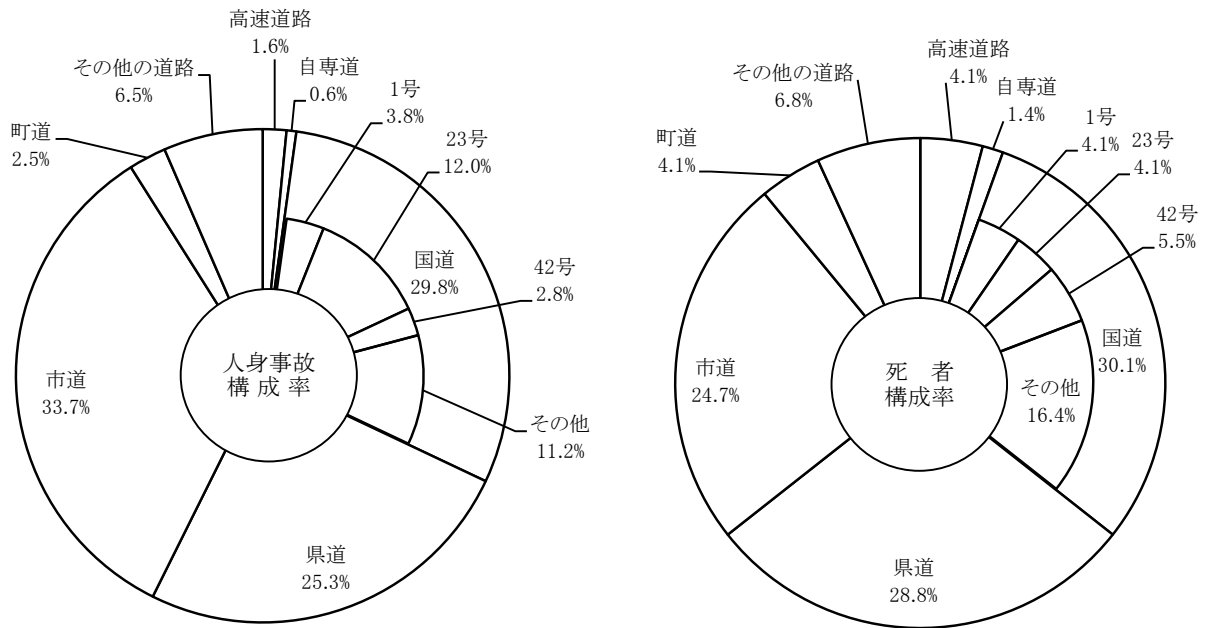
注) ()内は、死亡事故件数で内数
法令違反は第1当事者に係るもの

(歩行者)

Table for pedestrian violations, similar structure to the main table, including categories like crossing, crossing without attention, etc.

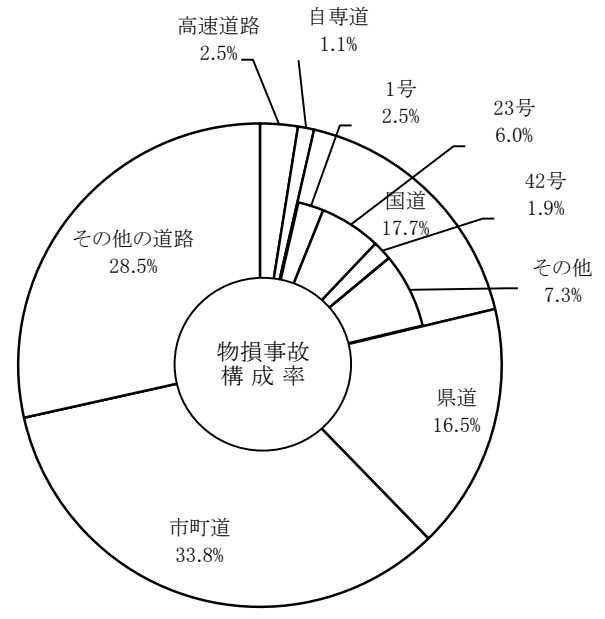
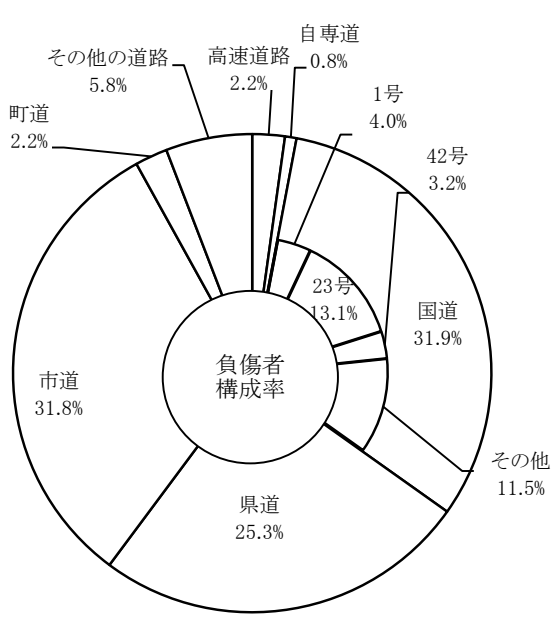
注) ()内は、死亡事故件数で内数

12. 路線別発生状況



(1) 前年比

区分 路線名	人 身 事 故				死 者				
	件 数				数				
	令和2年	令和元年	増減数	増減率	令和2年	令和元年	増減数	増減率	
計	(71) 2,966	(74) 3,647	▼ 681	▼ 18.7	73	75	▼ 2	▼ 2.7	
高速道路	(2) 46	(3) 121	▼ 75	▼ 62.0	3	3	0	0.0	
自専道	名阪国道	(1) 19	(2) 20	▼ 1	▼ 5.0	1	2	▼ 1	▼ 50.0
	東海環状		0 1	▼ 1			0	0	
	小計	(1) 19	(2) 21	▼ 2	▼ 9.5	1	2	▼ 1	▼ 50.0
国道	1号	(3) 114	(1) 157	▼ 43	▼ 27.4	3	1	2	200.0
	23号	(3) 356	(7) 487	▼ 131	▼ 26.9	3	7	▼ 4	▼ 57.1
	42号	(3) 84	(4) 111	▼ 27	▼ 24.3	4	4	0	0.0
	その他	(12) 331	(10) 391	▼ 60	▼ 15.3	12	11	1	9.1
	小計	(21) 885	(22) 1,146	▼ 261	▼ 22.8	22	23	▼ 1	▼ 4.3
県道	主要	(10) 414	(10) 460	▼ 46	▼ 10.0	10	10	0	0.0
	一般	(11) 337	(9) 390	▼ 53	▼ 13.6	11	9	2	22.2
	小計	(21) 751	(19) 850	▼ 99	▼ 11.6	21	19	2	10.5
市道	(18) 999	(21) 1,175	▼ 176	▼ 15.0	18	21	▼ 3	▼ 14.3	
町道	(3) 73	(4) 89	▼ 16	▼ 18.0	3	4	▼ 1	▼ 25.0	
その他の道路	(5) 193	(3) 245	▼ 52	▼ 21.2	5	3	2		



故 負 傷 者 数				物 損 事 故 件 数			
令 和 2 年	令 和 元 年	増減数	増減率	令 和 2 年	令 和 元 年	増減数	増減率
3,732	4,688	▼ 956	▼ 20.4	46,249	53,809	▼ 7,560	▼ 14.0
82	226	▼ 144	▼ 63.7	1,165	1,640	▼ 475	▼ 29.0
29	30	▼ 1	▼ 3.3	488	602	▼ 114	▼ 18.9
	1	▼ 1		10	5	5	100.0
29	31	▼ 2	▼ 6.5	498	607	▼ 109	▼ 18.0
150	212	▼ 62	▼ 29.2	1,153	1,431	▼ 278	▼ 19.4
489	668	▼ 179	▼ 26.8	2,769	3,359	▼ 590	▼ 17.6
121	158	▼ 37	▼ 23.4	873	1,138	▼ 265	▼ 23.3
429	505	▼ 76	▼ 15.0	3,376	3,899	▼ 523	▼ 13.4
1,189	1,543	▼ 354	▼ 22.9	8,171	9,827	▼ 1,656	▼ 16.9
551	594	▼ 43	▼ 7.2	4,179	4,955	▼ 776	▼ 15.7
395	480	▼ 85	▼ 17.7	3,437	3,999	▼ 562	▼ 14.1
946	1,074	▼ 128	▼ 11.9	7,616	8,954	▼ 1,338	▼ 14.9
1,186	1,429	▼ 243	▼ 17.0	15,625	17,790	▼ 2,165	▼ 12.2
82	102	▼ 20	▼ 19.6				
218	283	▼ 65	▼ 23.0	13,174	14,991	▼ 1,817	▼ 12.1

注) ()内は、死亡事故件数で内数

(2) 路線別

路線コード	路線名	道路実延長 (km)	人身事故	死者数	負傷者数	1km当たり死傷者数
高 速 自 動 車 道						
4411	東名阪自動車道(上り)	43.3	15	2	36	0.9
4412	東名阪自動車道(下り)	43.3	9		11	0.3
4413	伊勢自動車道(上り)	68.4	2		4	0.1
4414	伊勢自動車道(下り)	68.4	8	1	12	0.2
4419	新名神・湾岸道(上り)	53.8	6		7	0.1
4420	新名神・湾岸道(下り)	53.8	3		8	0.1
4423	紀勢道(上り)	55.3	2		3	0.1
4424	紀勢道(下り)	55.3	1		1	0.0
自 動 車 専 用 道						
5001	名阪国道(上り)	41.7	13	1	22	0.6
5002	名阪国道(下り)	41.7	6		7	0.2
5301	東海環状自動車道(上り)	7.5				
5302	東海環状自動車道(下り)	7.5				
一 般 国 道						
0001	国道1号	63.2	114	3	150	2.4
0023	国道23号	122.4	356	3	489	4.0
0025	国道25号	41.8	17		23	0.6
0042	国道42号	184.2	84	4	121	0.7
0163	国道163号	54.7	23	2	28	0.5
0164	国道164号	3.0	3		3	1.0
0165	国道165号	54.4	50		80	1.5
0166	国道166号	67.3	30	3	37	0.6
0167	国道167号	40.4	16	1	21	0.5
0169	国道169号	12.0	1	1	1	0.2
0258	国道258号	14.1	17		20	1.4
0260	国道260号	91.3	18	1	23	0.3
0306	国道306号	62.2	31	1	39	0.6
0309	国道309号	9.6	2		2	0.2
0311	国道311号	72.4	1		2	0.0
0365	国道365号	28.5	20		27	0.9
0368	国道368号	68.6	20		23	0.3
0421	国道421号	26.6	36	1	50	1.9
0422	国道422号	92.2	15	2	13	0.2
0425	国道425号	18.9	1		1	0.1
0477	国道477号	37.2	30		36	1.0

注)道路実延長は、路線認定調書(令和2年4月1日現在)による。

路線コード	路線名	人身事故	死者数	負傷者数
主 要 県 道				
1002	伊 賀 青 山 線			
1003	桑 名 大 安 線	3		3
1004	草 津 伊 賀 線			
1005	北 勢 多 度 線	7		12
1006	四 日 市 楠 鈴 鹿 線	12		13
1007	水 郷 公 園 線	8		12
1008	四 日 市 鈴 鹿 環 状 線	37		48
1009	四 日 市 員 弁 線	2		2
1010	津 関 線	26		35
1011	四 日 市 関 線			
1012	伊 勢 南 勢 線			
1013	伊 勢 多 気 線	2		4
1014	菰 野 東 員 線	7	1	6
1015	久 居 美 杉 線	6		11
1016	南 勢 磯 部 線	1		4
1017	浜 島 阿 児 線	4	2	2
1018	桑 名 停 車 場 線	1		1
1019	津 停 車 場 線			
1020	松 阪 停 車 場 線			
1021	伊 勢 市 停 車 場 線			
1022	伊 勢 南 島 線	20		30
1023	北 方 多 度 線			
1024	松 阪 久 居 線	14		16
1025	南 濃 北 勢 線	1		2
1026	四 日 市 多 度 線	15	1	22
1027	神 戸 長 沢 線	6		8
1028	亀 山 白 山 線	10		14
1029	松 阪 青 山 線			
1030	嬉 野 美 杉 線			
1031	大 台 宮 川 線	4		4
1032	伊 勢 磯 部 線	18	2	26
1033	南 島 紀 勢 線			
1034	七 色 峡 線			
1035	紀 宝 川 瀬 線	4		4
1037	鳥 羽 松 阪 線	57	2	82
1038	伊 勢 大 宮 線	5		6
1039	青 山 美 杉 線			
1040	熊 野 矢 ノ 川 線			
1041	亀 山 鈴 鹿 線	14		18
1042	津 芸 濃 大 山 田 線	13	1	16
1043	一 志 美 杉 線			
1044	宮 妻 峡 線	17		23

路線コード	路線名	人身事故	死者数	負傷者数
1045	合ヶ野松阪線			
1046	南島大宮大台線			
1047	鳥羽磯部線	1		2
1049	甲南阿山伊賀線	4		7
1050	伊賀信楽線	1		1
1051	東湯舟甲賀線			
1052	御浜北山線			
1054	鈴鹿環状線	12		14
1055	久居河芸線	11		12
1056	上野大山田線	8		11
1057	上野名張線	10		13
1058	松阪一志線	2		5
1059	松阪第2環状線	4		4
1060	伊勢松阪線	5		5
1061	磯部大王線	3	1	2
1062	御浜紀和線			
1063	星川西別所線	8		9
1064	上海老茂福線	19		28
1065	度会玉城線	2		3
1066	四日市朝日線	6		6
1067	一志嬉野線	2		3
1068	紀勢インター線			
1069	湾岸桑名インター線			
1070	賀田港中山線	1		1
1080	奈良名張線	1		1
1081	名張曾爾線			
1082	上野南山城線			
一 般 県 道				
2102	伊勢二見線	3		4
2103	四日市鈴鹿線	16		19
2106	桑名海津線	1		1
2108	木曾岬弥富停車場線	2		2
2114	上浜高茶屋久居線	27	1	33
2115	鈴鹿宮妻峽線	1		1
2118	津久居線	8		8
2128	鳥羽阿児線	4	1	3
2138	信楽上野線	4		5
2140	四日市菰野大安線	19		23
2141	鵜殿熊野線	1		1
2142	桑名東員線	24		35
2143	桑名川越線	2		2
2144	鈴鹿関線	2		2
2145	天花寺一志嬉野インター線	1		1

路線コード	路線名	人身事故	死者数	負傷者数
2147	松阪嬉野線	7		7
2153	依那具市部線	1		1
2169	玉城南勢線	3		4
2201	宇治山田港伊勢市停車場線	8		8
2202	須賀利港相賀停車場線	1		1
2203	尾鷲港尾鷲停車場線	1		1
2302	龜山停車場石水溪線	2		3
2401	桑名四日市線	10		11
2407	三畑四日市線	5	1	4
2410	草生窪田津線	3		3
2411	穴倉南神山津線	2		2
2413	嬉野津線	1		1
2428	伊勢小俣松阪線	5		5
2502	楠河原田線	2		2
2504	桑名港線	5		5
2505	四日市港松原線	1		1
2508	津港線	1		1
2509	松阪港線	1		1
2511	豊北港小俣線	2		2
2516	長島港線	1		1
2529	多気停車場斎明線	1	1	
2557	楚原停車場線	1		1
2561	津海岸線	1		1
2565	龜山城跡線	2	1	1
2576	宇治山田港線	1		1
2580	白山小津線	4		5
2609	東貝野南中津原丹生川停車場線	1		1
2610	南中津原畑新田線	1		1
2611	大泉多度線	3		3
2612	多度東員線	1		1
2613	福島城南線	4		4
2616	田光四日市線	3		4
2620	平津菰野線	2		2
2621	永井保々停車場線	1		2
2622	小牧小杉線	4		4
2623	四日市東員線	3		3
2624	千草赤水線	3		4
2625	上海老高角線	2		3
2626	千草永井線	3		4
2629	宮東日永線	3		4
2630	川島貝家線	1		2
2632	水沢本町采女線	2		4
2635	南堀江須賀線	2		2
2637	辺法寺加佐登停車場線	5		5

路線コード	路線名	人身事故	死者数	負傷者数
2643	三行庄野線	9	1	8
2645	上野鈴鹿線	10		11
2648	鈴鹿芸濃線	1		1
2649	龜山安濃線	1		1
2650	三宅一身田停車場線	1		1
2651	三行上野線	2	1	1
2652	栗真中山白塚停車場線	3		3
2653	草生曾根線	1		1
2657	家所阿漕停車場線	6		9
2658	片田井戸久居線	1		1
2659	上稲葉羽野線	2		2
2679	川東佐那具線	2		4
2692	滝之原美旗停車場線	1		1
2693	蔵持霧生線	1		1
2697	三雲久居線	2		2
2698	津三雲線	2		2
2700	小片野駅部田線	1		4
2701	御麻生園豊原線	2		3
2704	朝柄小片野線	1		1
2705	大淀東黒部松阪線	1		2
2709	相鹿瀬大台線	1		1
2713	東大淀小俣線	1		2
2716	玉川小俣線	2		2
2717	岩出田丸線	2	1	1
2739	上市木市木停車場線	1		1
2748	大湊宮町停車場線	4	1	3
2750	阿児磯部鳥羽線	3		5
2753	平尾茶屋町線	3		4
2754	津香良洲線	1		2
2756	松阪環状線	7	1	9
2776	久居停車場津線	7		8
2778	中井浦九鬼線	1		1
2785	山添桔梗が丘線	1		1
2000	その他県道	22	1	30

路線コード	路線名	人身事故	死者数	負傷者数
市 町 道				
3100	桑名中央線(桜通り)	1		1
3110	太 一 丸 江 場 線			
3150	穴 太 大 木 線			
3200	四日市中央線(中央通り)	4		4
3210	西新地久保田線(柳通り)	7		10
3220	午起末永線(橋北通り)			
3230	子酉八王子線(笹川通り)	13	1	13
3240	日永八郷線(中川原通り)	9		14
3250	金場新正線(三滝通り)	1		1
3300	駅 前 和 田 線			
3350	加 佐 登 鼓 ヶ 浦 線	8		13
3410	塔 世 橋 南 郊 線	24		31
3420	久 居 伊 倉 津 線			
3430	御 山 荘 橋 岩 田 線			
3440	津 駅 前 線			
3500	塚 本 春 日 線			
3510	松 阪 駅 松 阪 港 線			
3520	大 黒 田 日 野 町 線			
3650	昭 和 通 り 線			
3700	尾 鷲 駅 築 港 線			
3800	井 田 本 線			
3850	農人町鍵屋ノ辻長田線			
3860	八幡町伊賀上野橋線			
3870	荒 木 木 興 線	1		1
3880	恵美須町四十九線			
3900	平 尾 朝 日 町 線			
3950	桑 名 員 弁 線			
3000	そ の 他 市 町 道	1,004	20	1,180
道 路 運 送 法 の 道 路				
6000	伊勢志摩スカイライン			
そ の 他 の 道 路 等				
7000	農 (免) 道			
8000	林 道	1		1
8500	港 湾 道	2		2
8600	堤防道(海岸堤防道)	3	1	2
9000	私 道			
9500	そ の 他 道	18	2	18
9900	その他の場所(広場等)	169	2	195

(3) 市町別

凡例

市 町 名	件数	死者数	負傷者数
-------	----	-----	------

路線コード	路 線 名	人身件数	死者数	負傷者数	市町名											
高 速 自 動 車 国 道																
4411	東名阪自動車道(上り)	15	2	36	四日市市	5	2	13	桑名市	5		12	鈴鹿市	2		3
					亀山市	3		8								
4412	東名阪自動車道(下り)	9	0	11	四日市市	2		2	桑名市	1		1	鈴鹿市	2		4
					亀山市	4		4								
4413	伊勢自動車道(上り)	2	0	4	津市	1		1	亀山市	1		3				
4414	伊勢自動車道(下り)	8	1	12	津市	1		2	伊勢市	6	1	9	亀山市	1		1
4419	新名神・湾岸道(上り)	6	0	7	四日市市	2		2	鈴鹿市	2		3	亀山市	1		1
					菟野町	1		1								
4420	新名神・湾岸道(下り)	3	0	8	鈴鹿市	1		1	亀山市	1		5	川越町	1		2
4423	紀勢道(上り)	2	0	3	紀北町	2		3								
4424	紀勢道(下り)	1	0	1	紀北町	1		1								
自 動 車 専 用 道																
5001	名阪国道(上り)	13	1	22	亀山市	5		9	伊賀市	8	1	13				
5002	名阪国道(下り)	6	0	7	亀山市	1		1	伊賀市	5		6				
5301	東海環状自動車道(上り)	0	0	0												
5302	東海環状自動車道(下り)	0	0	0												
一 般 国 道																
0001	国 道 1 号	114	3	150	桑名市	25		36	四日市市(北)	16		18	朝日町	7		10
					川越町	13		21	四日市市(南)	31	1	39	亀山市	6		12
					鈴鹿市	16	2	14								
0023	国 道 23 号	356	3	489	桑名市	16		25	木曾岬町	8		10	四日市市(北)	20		24
					川越町	7		9	四日市市(南)	38		50	鈴鹿市	41		53
					津市	117		156	津市(津南)	32	1	46	松阪市	30	2	38
					明和町	11		16	伊勢市	36		62				
0025	国 道 25 号	17	0	23	四日市市(南)	2		2	伊賀市(伊賀)	14		20	亀山市	1		1
0042	国 道 42 号	84	4	121	松阪市	19		32	多気町	5		5	大台町	4	1	7
					大紀町	3		4	伊勢市	10		15	鳥羽市	2		3
					尾鷲市	12	1	14	紀北町	5		8	熊野市(熊野)	11	2	13
					御浜町	5		7	紀宝町	8		13				
0163	国 道 163 号	23	2	28	津市	10		13	伊賀市(伊賀)	13	2	15				
0164	国 道 164 号	3	0	3	四日市市(南)	3		3								
0165	国 道 165 号	50	0	80	津市(津南)	31		53	名張市	15		20	伊賀市(名張)	4		7
0166	国 道 166 号	30	3	37	松阪市	30	3	37								
0167	国 道 167 号	16	1	21	鳥羽市	3	1	2	志摩市	13		19				
0169	国 道 169 号	1	1	1	熊野市(熊野)	1	1	1								
0258	国 道 258 号	17	0	20	桑名市	17		20								
0260	国 道 260 号	18	1	23	南伊勢町	3	1	2	志摩市	15		21				
0306	国 道 306 号	31	1	39	いなべ市	6		6	四日市市(西)	1		1	菟野町	8		12
					亀山市	14	1	17	鈴鹿市	1		2	津市	1		1

(2) 車種別

区分 計 車種		第1当事者				第2当事者				
		人身件数		うち死亡事故件数		人身件数		うち死亡事故件数		
		構成率		構成率		構成率		構成率		
		2,966	100.0	71	100.0	2,966	100.0	71	100.0	
乗 用 車	大 型	1	0.0	0	0.0		0.0		0.0	
	中 型	1	0.0	0	0.0	2	0.1	0	0.0	
	準 中 型		0.0		0.0		0.0		0.0	
	普 通	1,244	41.9	17	23.9	983	33.1	6	8.5	
	軽	940	31.7	19	26.8	758	25.6	2	2.8	
	ミニカー	1	0.0	0	0.0	1	0.0	0	0.0	
貨 物 車	大 型	71	2.4	4	5.6	22	0.7	4	5.6	
	中 型	52	1.8	1	1.4	20	0.7	1	1.4	
	準 中 型	56	1.9	1	1.4	25	0.8	0	0.0	
	普 通	106	3.6	1	1.4	79	2.7	1	1.4	
	軽	252	8.5	13	18.3	150	5.1	3	4.2	
特 殊 車	農 耕 作 業 用		0.0		0.0	1	0.0	0	0.0	
	大 型	3	0.1	0	0.0		0.0		0.0	
	小 型		0.0		0.0		0.0		0.0	
二 輪 車	自 二	小 型 二 輪	18	0.6	6	8.5	49	1.7	2	2.8
		軽 二 輪	10	0.3	1	1.4	30	1.0	0	0.0
		原 付 二 種	11	0.4	0	0.0	35	1.2	0	0.0
	原 付	59	2.0	4	5.6	96	3.2	1	1.4	
列	車		0.0		0.0		0.0		0.0	
軽 車 両	自 転 車	86	2.9	4	5.6	291	9.8	5	7.0	
	そ の 他		0.0		0.0	1	0.0	0	0.0	
歩	行 者	8	0.3	0	0.0	323	10.9	25	35.2	
単独事故(不明を含む)		47	1.6	0	0.0	100	3.4	21	29.6	

(3) 用途別

区分 計 車種		第1当事者				第2当事者				
		人身件数		うち死亡事故件数		人身件数		うち死亡事故件数		
			構成率		構成率		構成率		構成率	
		2,966	100.0	71	100.0	2,966	100.0	71	100.0	
事業用	路線バス	1	0.0		0.0		0.0		0.0	
	貸切バス		0.0		0.0		0.0		0.0	
	タクシー	法人	10	0.3	1	1.4	10	0.3		0.0
		個人		0.0		0.0	1	0.0		0.0
	その他	乗用		0.0		0.0		0.0		0.0
		貨物	144	4.9	5	7.0	52	1.8	5	7.0
自家用	レンタカー	35	1.2	1	1.4	12	0.4		0.0	
	スクールバス		0.0		0.0		0.0		0.0	
	代行運転	代行用		0.0		0.0		0.0		0.0
		随伴用		0.0		0.0		0.0		0.0
	その他	乗用	2,248	75.8	45	63.4	1,934	65.2	11	15.5
		貨物	384	12.9	15	21.1	241	8.1	4	5.6
その他	特殊車	農耕作業用		0.0	0.0	1	0.0		0.0	
		大型	3	0.1		0.0		0.0		0.0
		小型		0.0		0.0		0.0		0.0
	列車		0.0		0.0		0.0		0.0	
	自転車	86	2.9	4	5.6	291	9.8	5	7.0	
	軽車両		0.0		0.0	1	0.0		0.0	
歩行者		8	0.3		0.0	323	10.9	25	35.2	
単独事故(不明を含む)		47	1.6		0.0	100	3.4	21	29.6	

14. 当事者別・年齢別・車種別発生件数

区分 構成率 計	第 1 当 事 者											第 2 当 事 者										
	計	子 供	高 校 生	19 歳 以 下	20 歳 以 上	30 歳 以 上	40 歳 以 上	50 歳 以 上	60 歳 以 上	65 歳 以 上	不 明	計	子 供	高 校 生	19 歳 以 下	20 歳 以 上	30 歳 以 上	40 歳 以 上	50 歳 以 上	60 歳 以 上	65 歳 以 上	不 明
	100.0	0.4	1.1	4.1	20.0	13.3	14.9	15.0	6.5	23.1	1.6	100.0	2.1	1.9	1.5	16.5	17.6	20.9	16.6	4.9	14.6	3.4
車種	(71) 2,966	13	32	(1) 121	(14) 593	(5) 395	(7) 442	(14) 446	(6) 192	(24) 685	47	(71) 2,966	63	(1) 57	(1) 44	(5) 488	(2) 521	(5) 620	(9) 493	(3) 146	(24) 434	(21) 100
乗 用 車	大 型	1			1																	
	中 型	1			1							2						1				1
	準 中 型																					
	普 通	(17) 1,244		2	(1) 40	(4) 277	(2) 197	(1) 206	(1) 171	(2) 78	(6) 273		(6) 983			12	(1) 188	222	(2) 239	(1) 200	(2) 41	81
	軽	(19) 940		3	52	(5) 220	(1) 120	(2) 119	(3) 150	(2) 58	(6) 218		(2) 758	1	11	142	144	182	(2) 143	43	92	
	ミニカー	1								1		1								1		
貨 物 車	大 型	(4) 71			(1) 5	6	(1) 19	(2) 29	10	2		(4) 22				2	(2) 6	4	(1) 6	(1) 2	2	
	中 型	(1) 52			7	(1) 5	16	11	6	7		(1) 20				2	4	6	5	2	1	
	準 中 型	(1) 56			10	10	13	9	(1) 2	12		(1) 25				8	8	6	3			
	普 通	(1) 106			3	21	16	23	20	5	(1) 18	(1) 79			1	7	21	(1) 31	11	2	6	
	軽	(13) 252			5	(1) 27	27	24	(5) 34	(1) 25	(6) 110	(3) 150			1	(1) 14	22	(1) 35	27	13	(1) 38	
特 殊 車	農耕作業用											1								1		
	大 型	3			1	1		1														
	小 型																					
二 自 輪 車	小型二輪	(6) 18			(2) 2	6	(2) 3	(2) 4	(2) 3			(2) 49		2	(1) 1	(1) 15	5	12	11	2	1	
	軽二輪	(1) 10		2	1	3		1	(1) 3			(1) 30		1	3	9	4	6	6	1		
	原付二種	11				3	4	2	1	1		(1) 35			1	8	6	8	9	1	2	
	原 付	(4) 59		4	4	(1) 10	(1) 3	(1) 5	7	5	(1) 21	(1) 96		4	5	25	7	(1) 13	12	3	27	
そ の 他 の 車 両	列 車																					
	自 転 車	(4) 86	11	20	12	4	5	6	7	1	(4) 20	(5) 291	38	46	6	36	36	31	(1) 24	10	(4) 64	
	軽 車 両											1					1					
歩 行 者	8	2	1	1			1		1	2	(25) 323	25	(1) 3	3	(2) 32	35	46	(3) 36	24	(19) 119		
不 明	47									47	(21) 100										(21) 100	

注) ()内は、死亡事故件数で内数

15. 当事者別・車種別・運転経歴別発生件数

区分 構成率 計	第 1 当 事 者													第 2 当 事 者										
	計	無免許	1年未満	2年未満	3年未満	4年未満	5年未満	5年～9年	10年以上	対象外	不明	調査不能	計	無免許	1年未満	2年未満	3年未満	4年未満	5年未満	5年～9年	10年以上	対象外	不明	調査不能
	100.0	1.2	3.8	4.0	3.3	2.5	3.2	8.9	68.2	3.2	1.6		100.0	0.0	1.6	1.2	1.8	1.3	2.3	9.4	60.7	21.4	0.1	
車種	2,966	35	114	119	97	75	96	265	2,024	94	47		2,870	1	45	35	51	38	67	271	1,743	615	4	
乗用車	大型	1					1																	
	中型	1							1												2			
	準中型																							
	普通	1,244	10	42	47	44	33	47	127	894				983	1	13	14	20	14	28	125	768		
	軽	940	13	48	52	38	28	37	92	632				758		13	9	13	19	23	92	589		
	ミニカー	1								1				1								1		
貨物車	大型	71				1	3	1	6	60			22							2	20			
	中型	52			1	3	1	1	2	44			20			1		1			18			
	準中型	56	1		1	2	1		8	43			25			1	1	3	4	16				
	普通	106	3	2	5	3	3	1	9	80			79		1	1		1		8	68			
	軽	252	3	6	6	2	3	7	14	211			150		1	2	1		2	12	132			
特殊車	農耕作業用												1								1			
	大型	3	1		1																			
	小型																							
二輪車	小型二輪	18	1	5	1		1	2	2	6			49		3	2	3		5	8	28			
	軽二輪	10	1	3	1	1				4			30		3	1	5		1	3	17			
	原付二種	11								11			35		1	2			1	6	25			
	原付	59	2	8	4	3	1		4	37			96		10	4	7	3	3	11	58			
その他の車両	列車																							
	自転車	86										86	291									291		
	軽車両												1									1		
歩行者	8										8	323										323		
不明	47											47	4										4	

注1)車両単独事故の第2当事者は含まない

注2)無免許は、免許停止中・期限切れ・条件違反を含む

16. シートベルトの着用状況別発生状況

(1) 当事者別 (件数)

車種		区分	着用		非着用	不明	計
			着用率				
計			2,685	98.5	36	6	2,727
第1 当 事 者	乗 用 車	大 型	1	100.0			1
		中 型	1	100.0			1
		準 中 型					
		普 通 (ミニカーを含む)	1,235	99.2	9	1	1,245
		軽	928	98.7	11	1	940
	貨 物 車	大 型	68	95.8	3		71
		中 型	52	100.0			52
		準 中 型	55	98.2	1		56
		普 通	105	99.1	1		106
		軽	239	94.8	9	4	252
	特 殊 車			1	33.3	2	

車種		区分	着用		非着用	不明	計
			着用率				
計			2,012	98.6	27	2	2,041
第2 当 事 者	乗 用 車	大 型					
		中 型	2	100.0			2
		準 中 型					
		普 通 (ミニカーを含む)	972	98.8	12		984
		軽	750	98.9	7	1	758
	貨 物 車	大 型	22	100.0			22
		中 型	18	90.0	2		20
		準 中 型	25	100.0			25
		普 通	77	97.5	2		79
		軽	146	97.3	3	1	150
	特 殊 車					1	

(2) 死傷者別

区分 車種		着用						非着用		着用不明		計	
		運転		同乗		小計		運転	同乗	運転	同乗		
			率		率		率						
計		9	39.1	1	4.3	10	43.5	11	1	1		23	
死者 数	乗 用 車	大型											
		中型											
		準中型											
		普通 (ミニカーを含む)	4	80.0			4	80.0	1				5
		軽	4	50.0	1	12.5	5	62.5	3				8
	貨 物 車	大型							2				2
		中型											
		準中型											
		普通											
		軽	1	12.5			1	12.5	5	1	1		8
特殊車													

区分 車種		着用						非着用		着用不明		計	
		運転		同乗		小計		運転	同乗	運転	同乗		
			率		率		率						
計		2,132	77.1	529	19.1	2,661	96.2	41	59	4		2,765	
負 傷 者 数	乗 用 車	大型											
		中型	2				2	100.0					2
		準中型											
		普通 (ミニカーを含む)	1,019		315	22.7	1,334	96.2	18	35			1,387
		軽	806		157	15.7	963	96.4	12	23	1		999
	貨 物 車	大型	25				25	96.2	1				26
		中型	22		1	4.0	23	92.0	2				25
		準中型	26		7	21.2	33	100.0					33
		普通	75		20	20.4	95	96.9	3				98
		軽	157		29	14.9	186	95.9	4	1	3		194
特殊車								1				1	

17. ヘルメットの着用状況別発生状況

(1) 当事者別 (件数)

区分 車種		計	着用	着用率	非着用	不明	計
			92	93.9	3	3	98
第1当事者	自 二	小型二輪	17	94.4	1		18
		軽二輪	10	100.0			10
		原付二種	11	100.0			11
	原付	54	91.5	2	3	59	

区分 車種		計	着用	着用率	非着用	不明	計
			205	97.6	2	3	210
第2当事者	自 二	小型二輪	49	100.0			49
		軽二輪	30	100.0			30
		原付二種	34	97.1	1		35
	原付	92	95.8	1	3	96	

(2) 死傷者別

区分			着用				非着用		着用不明		計		
			運転	率	同乗	率	小計	率	運転	同乗		運転	同乗
車種			14	93.3	1	6.7	15	100.0					15
死者数	自二	小型二輪	8	88.9	1	11.1	9	100.0					9
		軽二輪	1	100.0			1	100.0					1
		原付二種											
	原付	5	100.0			5	100.0					5	

区分			着用				非着用		着用不明		計		
			運転	率	同乗	率	小計	率	運転	同乗		運転	同乗
車種			273	95.5	3	1.0	276	96.5	3	1	6		286
負傷者数	自二	小型二輪	59	96.7	2	3.3	61	100.0					61
		軽二輪	38	97.4	1	2.6	39	100.0					39
		原付二種	44	97.8			44	97.8	1				45
	原付	132	93.6			132	93.6	2	1	6		141	

18. 職業別・当事者(件数)、死傷者数

区 分 計 職 業		第 1 当 事 者		第 2 当 事 者		死 者 数		負 傷 者 数	
			構成率		構成率		構成率		構成率
		2,966	100.0	2,966	100.0	73	100.0	3,732	100.0
幼 児	未 就 園 児			2	0.1			26	0.7
	就 園 児			6	0.2			34	0.9
	小 計			8	0.3			60	1.6
小 学 生	1 年 生	2	0.1	7	0.2			17	0.5
	2 年 生			5	0.2			14	0.4
	3 年 生	2	0.1	6	0.2			13	0.3
	4 年 生			2	0.1			5	0.1
	5 年 生			5	0.2			12	0.3
	6 年 生	2	0.1	4	0.1			17	0.5
	小 計	6	0.2	29	1.0			78	2.1
中 学 生	1 年 生	4	0.1	11	0.4			19	0.5
	2 年 生	3	0.1	9	0.3			17	0.5
	3 年 生			6	0.2			16	0.4
	小 計	7	0.2	26	0.9			52	1.4
高 校 生		32	1.1	57	1.9	1	1.4	99	2.7
大 学 生		53	1.8	32	1.1	1	1.4	47	1.3
そ の 他 の 学 生		25	0.8	13	0.4			22	0.6
職 業 運 転 者		153	5.2	80	2.7	5	6.8	86	2.3
公 務		89	3.0	104	3.5	1	1.4	132	3.5
農 林 業		28	0.9	19	0.6	1	1.4	24	0.6
漁 業		9	0.3	5	0.2	1	1.4	6	0.2
鉱 業		1	0.0	1	0.0			1	0.0
建 設 業		121	4.1	83	2.8	2	2.7	106	2.8

区 分 職 業		第 1 当 事 者		第 2 当 事 者		死 者 数		負 傷 者 数	
			構成率		構成率		構成率		構成率
製 造 業		178	6.0	191	6.4	3	4.1	212	5.7
卸 ・ 小 売 業		62	2.1	52	1.8	1	1.4	62	1.7
金 融 ・ 保 険 業		15	0.5	27	0.9			34	0.9
不 動 産 業		7	0.2	4	0.1	1	1.4	4	0.1
運 輸 郵 便 業		44	1.5	47	1.6			54	1.4
電 気 通 信 業		3	0.1	1	0.0			4	0.1
電 気 ・ ガ ス ・ 熱 ・ 水 道 業		19	0.6	22	0.7			30	0.8
学 術 研 究 ・ 専 門 ・ 技 術 サ ー ビ ス 業									
宿 泊 業 ・ 飲 食 サ ー ビ ス 業		49	1.7	25	0.8	3	4.1	37	1.0
生 活 関 連 サ ー ビ ス 業 ・ 娯 楽 業		39	1.3	38	1.3	1	1.4	43	1.2
教 育 ・ 学 習 支 援 業		27	0.9	25	0.8			33	0.9
医 療 ・ 福 祉		133	4.5	130	4.4	2	2.7	157	4.2
複 合 サ ー ビ ス 事 業		6	0.2	4	0.1			4	0.1
サ ー ビ ス 業 (他 に 分 類 さ れ な い も の)		1,256	42.3	1,363	46.0	18	24.7	1,631	43.7
分 類 不 能 の 産 業		2	0.1	1	0.0			1	0.0
主 婦		98	3.3	116	3.9	4	5.5	210	5.6
無 職		452	15.2	352	11.9	28	38.4	488	13.1
外 国 人	在 日 外 交 官								
	そ の 他	1	0.0					1	0.0
	小 計	1	0.0					1	0.0
調 査 不 能		4	0.1	11	0.4			14	0.4
当 事 者 不 明		47	1.6	4	0.1				
物 損 (車 両 単 独)				96	3.2				

19. 当事者、死傷者の居住地別発生状況

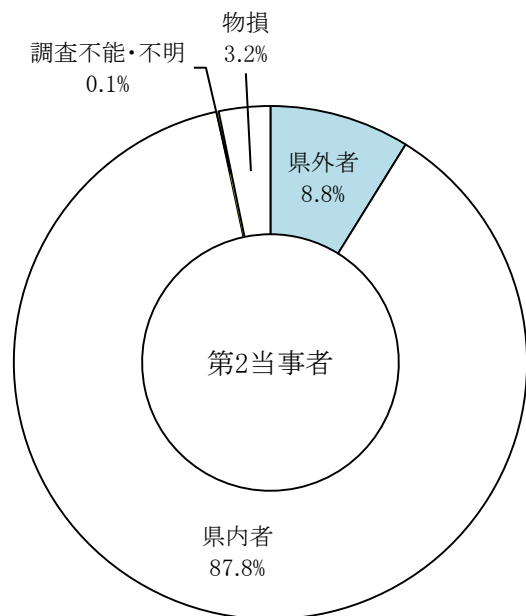
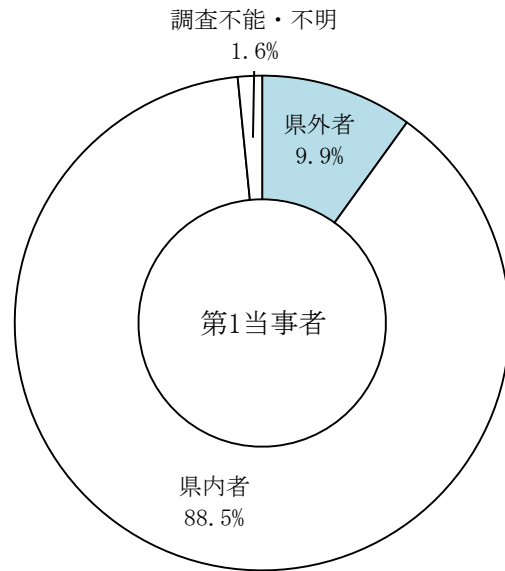
(死傷者の居住地別、第1当事者の居住地別、発生地、居住地関係＝第1当、死者、負傷者)

(1) 当事者の居住地別発生件数

署名	区分 市町名	第 1 当事者	第 2 当事者
		2,624	2,604
桑 名	桑 名 市	196	199
	木 曾 岬 町	2	2
いなべ	いなべ市	66	61
	東 員 町	26	17
四日市北	四 日 市 市	191	175
四日市南		278	309
四日市西		57	56
四日市北	朝 日 町	10	11
	川 越 町	13	22
四日市西	菰 野 町	46	39
亀 山	亀 山 市	59	48
鈴 鹿	鈴 鹿 市	281	311
津	津 市	327	311
津 南		155	163
松 阪	松 阪 市	238	216
	多 気 町	18	14
	明 和 町	28	32
大 台	大 台 町	16	11
	大 紀 町	5	4

署名	区分 市町名	第 1 当事者	第 2 当事者
		伊 勢	伊 勢 市
伊 勢	玉 城 町	30	23
	南 伊 勢 町	17	6
	度 会 町	11	9
鳥 羽	鳥 羽 市	18	16
	志 摩 市	70	50
尾 鷲	尾 鷲 市	19	19
	紀 北 町	11	18
熊 野	熊 野 市	20	15
紀 宝			1
	御 浜 町	5	10
	紀 宝 町	5	9
伊 賀	伊 賀 市	86	86
名 張			15
		名 張 市	71
調査不能・不明		47	4
物 損 (車 両 単 独)			96

管区	区分		第1当事者	第2当事者
	都道府県名			
東海北陸	北海道		1	
	東	青森		
		岩手	1	
		宮城		
	北	秋田		
		山形		
東	福島			
関東	東京都		2	3
	東	茨城	1	2
		栃木		
		群馬	3	
		埼玉	2	4
		千葉	1	4
		神奈川	3	4
	東	新潟	1	1
		山梨		
		長野		
静岡		10	5	
中部	富山		1	
	石川			
	福井	2	1	
	岐阜	25	25	
	愛知	134	140	
	三重	2,624	2,604	
近畿	滋賀	15	14	
	京都	8	5	
	大阪	35	30	
	兵庫	10	5	
	奈良	21	9	
	和歌山	11	4	
中国	鳥取			
	島根			
	岡山	2		
四国	山口			
	徳島	1		
	香川	2	1	
	愛媛			
九州	高知			
	福岡	1	2	
	佐賀			
	長崎	1		
	熊本	1	1	
	大分			
	宮崎			
鹿児島	1	1		
沖縄				
合計			2,919	2,866
調査不能・不明			47	4
物損(車両単独)				96



(2) 第1当事者の居住地別発生件数

計 署名	区分	県外 居住者	構成率	自署管内 居住者	構成率	他署管内 居住者	構成率	不明
	2,966	295	9.9	1,790	60.4	834	28.1	
高速隊	65	50	76.9			15	23.1	
桑名	256	56	21.9	148	57.8	50	19.5	2
いなべ	96	17	17.7	54	56.3	24	25.0	1
四日市北	245	24	9.8	131	53.5	88	35.9	2
四日市南	398	27	6.8	201	50.5	158	39.7	12
四日市西	84	3	3.6	53	63.1	28	33.3	
亀山	48	5	10.4	26	54.2	16	33.3	1
鈴鹿	287	14	4.9	182	63.4	79	27.5	12
津	388	18	4.6	244	62.9	117	30.2	9
津南	171	6	3.5	80	46.8	82	48.0	3
松阪	252	5	2.0	187	74.2	56	22.2	4
大台	15	2	13.3	8	53.3	5	33.3	
伊勢	307	13	4.2	236	76.9	57	18.6	1
鳥羽	77	5	6.5	58	75.3	14	18.2	
尾鷲	31	3	9.7	22	71.0	6	19.4	
熊野	22	4	18.2	15	68.2	3	13.6	
紀宝	21	5	23.8	9	42.9	7	33.3	
伊賀	109	23	21.1	69	63.3	17	15.6	
名張	94	15	16.0	67	71.3	12	12.8	

路線名	計	2,966	295	9.9	1,790	60.4	834	28.1	47
高速道路		46	35	76.1			11	23.9	
自 専 道	名阪国道	19	15	78.9			4	21.1	
	東海環状								
国 道	1号	114	24	21.1	52	45.6	36	31.6	2
	23号	356	51	14.3	127	35.7	177	49.7	1
	42号	84	10	11.9	38	45.2	34	40.5	2
	その他	331	47	14.2	203	61.3	80	24.2	1
県 道	主要	414	37	8.9	269	65.0	102	24.6	6
	一般	337	15	4.5	221	65.6	95	28.2	6
市 道		999	43	4.3	707	70.8	222	22.2	27
町 道		73	3	4.1	51	69.9	19	26.0	
その他の道路		193	15	7.8	122	63.2	54	28.0	2

注) 高速隊発生分は、他署管内居住者欄に計上

計	区分	県内居住者				県外居住者	不明	
		発生地市町 居住者	構成率	発生地以外の 市町居住者	構成率			
								署名
高速隊		65			15	23.1	50	
桑名		256	145	56.6	53	20.7	56	2
いなべ		96	44	45.8	34	35.4	17	1
四日市北		245	103	42.0	116	47.3	24	2
四日市南		398	201	50.5	158	39.7	27	12
四日市西		84	33	39.3	48	57.1	3	
亀山		48	26	54.2	16	33.3	5	1
鈴鹿		287	182	63.4	79	27.5	14	12
津		388	244	62.9	117	30.2	18	9
津南		171	80	46.8	82	48.0	6	3
松阪		252	162	64.3	81	32.1	5	4
大台		15	8	53.3	5	33.3	2	
伊勢		307	204	66.4	89	29.0	13	1
鳥羽		77	52	67.5	20	26.0	5	
尾鷲		31	17	54.8	11	35.5	3	
熊野		22	15	68.2	3	13.6	4	
紀宝		21	5	23.8	11	52.4	5	
伊賀		109	69	63.3	17	15.6	23	
名張		94	60	63.8	19	20.2	15	

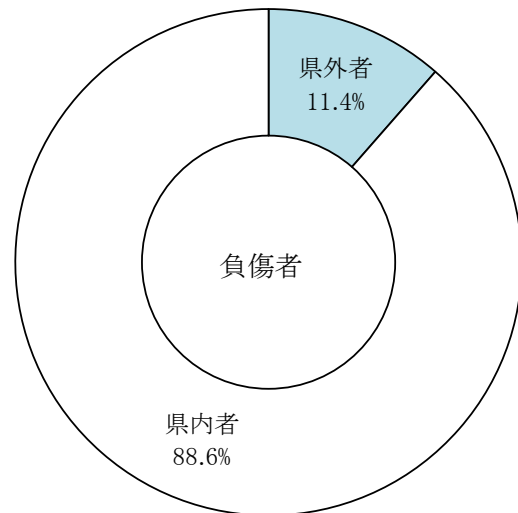
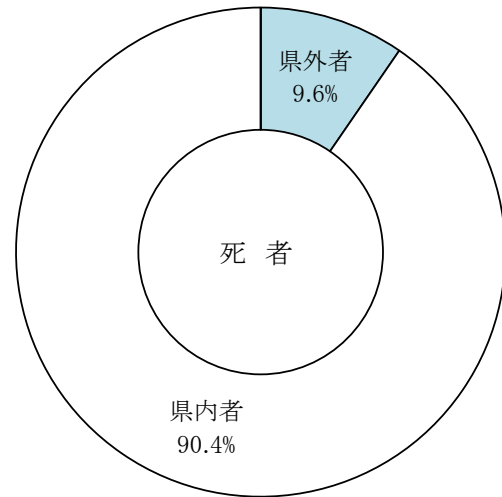
(3) 居住地別死傷者数

区分 計	死者数	負傷者数	人口1万 人当たり 死傷者数
市町名	66	3,305	18.8
桑名市	1	238	17.1
木曾岬町		2	3.3
いなべ市		76	16.7
東員町		27	10.6
四日市市	11	669	21.9
朝日町		13	11.8
川越町		23	15.3
菰野町	1	52	13.1
亀山市	2	67	13.8
鈴鹿市	5	390	20.2
津市	11	607	22.5
松阪市	12	272	17.8
多気町		19	13.3
明和町	1	40	18.2
大台町	4	22	29.2
大紀町		6	7.6

区分	死者数	負傷者数	人口1万 人当たり 死傷者数
市町名			
伊勢市	4	324	26.5
玉城町	2	30	21.1
南伊勢町		7	6.2
度会町		11	13.9
鳥羽市		21	11.7
志摩市	5	69	15.9
尾鷲市		21	12.8
紀北町		22	14.8
熊野市	2	21	14.3
御浜町		12	14.8
紀宝町		10	9.5
伊賀市	5	113	13.6
名張市		121	15.8
不明			
県外	7	427	

注) 基礎人口は令和元年10月1日の推計人口(三重県統計調査課資料)

都道府県名		区分	死者数	負傷者数
北 海 道				
東	青 森			
	岩 手			
北	宮 城			
	秋 田			
	山 形			
東	福 島			
東 京			7	
関	茨 城		2	
	栃 木			
	群 馬			
	埼 玉		4	
	千 葉		4	
	神 奈 川		10	
東	新 潟		1	
	山 梨			
	長 野		1	
	静 岡		10	
中 部	富 山		1	
	石 川			
	福 井		2	
	岐 阜		45	
	愛 知	1	227	
	三 重	66	3,305	
近 畿	滋 賀	1	27	
	京 都	2	6	
	大 阪	2	41	
	兵 庫		6	
	奈 良		14	
	和 歌 山	1	11	
中 国	鳥 取			
	島 根			
	岡 山		1	
四 国	徳 島			
	香 川		1	
	愛 媛			
九 州	高 知			
	福 岡		4	
	佐 賀			
	長 崎			
	熊 本		1	
	大 分			
	宮 崎			
	鹿 児 島		1	
	沖 縄			
合 計			73	3,732
不 明				

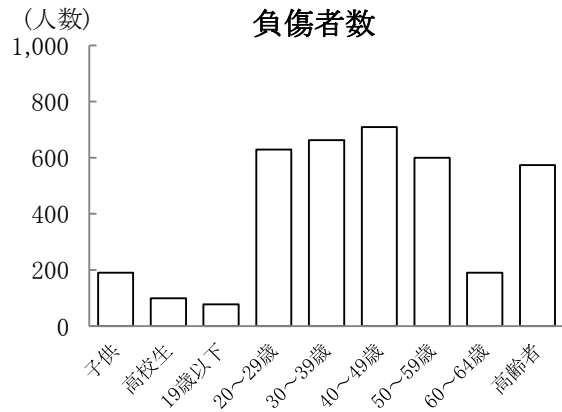
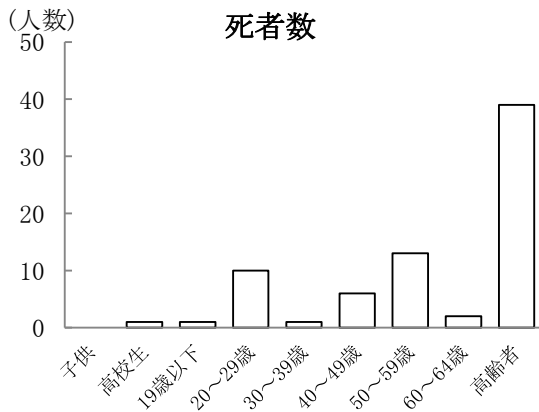
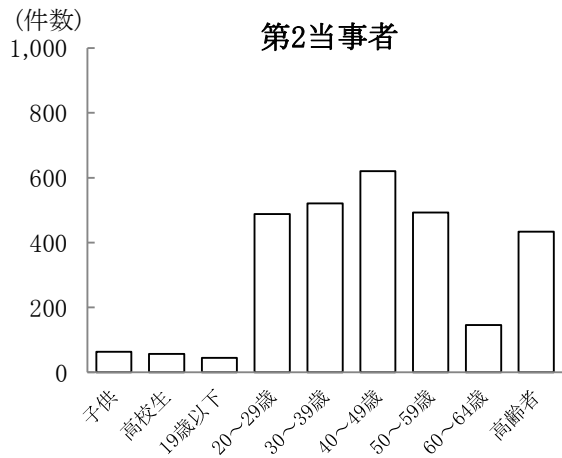
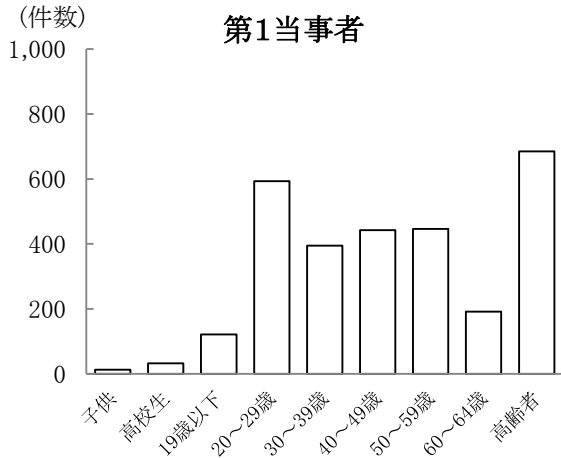


(4) 居住地別、発生市町別 人身事故発生件数(第1当事者)

居住地	事故発生地														
	計	桑名市	木曾岬町	いなべ市	東員町	四日市市	朝日町	川越町	菰野町	亀山市	鈴鹿市	津市	松阪市	多気町	明和町
	2,966	244	12	60	36	626	14	31	56	48	287	559	218	7	27
桑名市	196	145	1	3	9	25	3	1	1		6	2			
木曾岬町	2	2													
いなべ市	66	8		32	9	10			4	1	2				
東員町	26	10		1	12	2					1				
四日市市	526	17	1	3	2	414	4	17	24	2	26	7	1		
朝日町	10					2	2	4	1				1		
川越町	13	2				6		4				1			
菰野町	46	4		2	1	14		1	21	1		1			
亀山市	59	1				10			1	26	13	6			
鈴鹿市	281	1	2	2	1	62		1		6	182	20	2		
津市	482	2				16	1			4	22	403	17		3
松阪市	238	1				2	1		1	1	2	45	149		8
多気町	18										1		11	3	1
明和町	28										1	5	4	1	10
大台町	16											3	2	1	
大紀町	5												3		
伊勢市	233			1		1					3	14	10		3
玉城町	30											2	3		2
度会町	11												1	1	
南伊勢町	17											1			
鳥羽市	18					1						1			
志摩市	70											2	4		
尾鷲市	19											4			
紀北町	11														
熊野市	21												1	1	
御浜町	5														
紀宝町	5														
伊賀市	101					1				1	1	4			
名張市	71		1			1					1	2			
県内小計	2,624	193	5	44	34	567	11	28	53	42	261	523	209	7	27
県外者	295	50	6	15	2	46	2	3	3	5	14	24	5		
当事者不明	47	1	1	1		13	1			1	12	12	4		

20. 当事者・死傷者の性別・年齢別発生状況

男女合計



区分	年齢層 計	子 供					高 校 生	19 歳 以 下	20 歳 以 上	30 歳 以 上	40 歳 以 上	50 歳 以 上	60 歳 以 上	高 齢 者				不 明
		未 就 園 児	就 園 児	小 学 生	中 学 生	小 計								65 歳 以 上	70 歳 以 上	80 歳 以 上	小 計	
第1当事者	2,966			6	7	13	32	121	593	395	442	446	192	176	366	143	685	47
構成率	100.0			0.2	0.2	0.4	1.1	4.1	20.0	13.3	14.9	15.0	6.5	5.9	12.3	4.8	23.1	1.6
男	65.2	1,933		3	6	9	24	77	406	251	298	295	122	116	231	104	451	
女	33.2	986		3	1	4	8	44	187	144	144	151	70	60	135	39	234	
第2当事者	2,966	2	6	29	26	63	57	44	488	521	620	493	146	115	231	88	434	100
構成率	100.0	0.1	0.2	1.0	0.9	2.1	1.9	1.5	16.5	17.6	20.9	16.6	4.9	3.9	7.8	3.0	14.6	3.4
男	57.8	1,715	1	2	19	16	38	42	29	302	310	378	304	90	68	118	36	222
女	38.8	1,151	1	4	10	10	25	15	15	186	211	242	189	56	47	113	52	212
死者数	73						1	1	10	1	6	13	2	8	15	16	39	
構成率	100.0						1.4	1.4	13.7	1.4	8.2	17.8	2.7	11.0	20.5	21.9	53.4	
男	64.4	47						1	7	1	5	13	1	5	9	5	19	
女	35.6	26					1		3		1		1	3	6	11	20	
負傷者数	3,732	26	34	78	52	190	99	78	629	663	709	600	190	158	304	112	574	
構成率	100.0	0.7	0.9	2.1	1.4	5.1	2.7	2.1	16.9	17.8	19.0	16.1	5.1	4.2	8.1	3.0	15.4	
男	55.3	2,063	9	12	47	30	98	66	50	374	367	395	336	107	79	142	49	270
女	44.7	1,669	17	22	31	22	92	33	28	255	296	314	264	83	79	162	63	304

21. 負傷者の状態別・年齢別発生状況

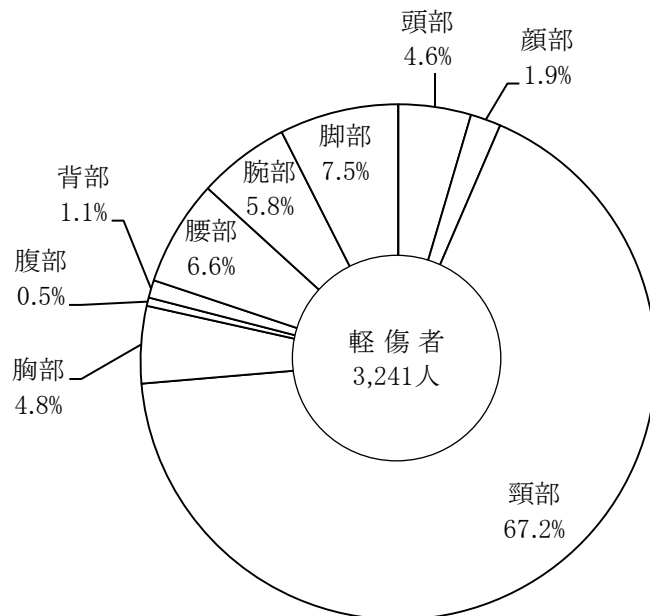
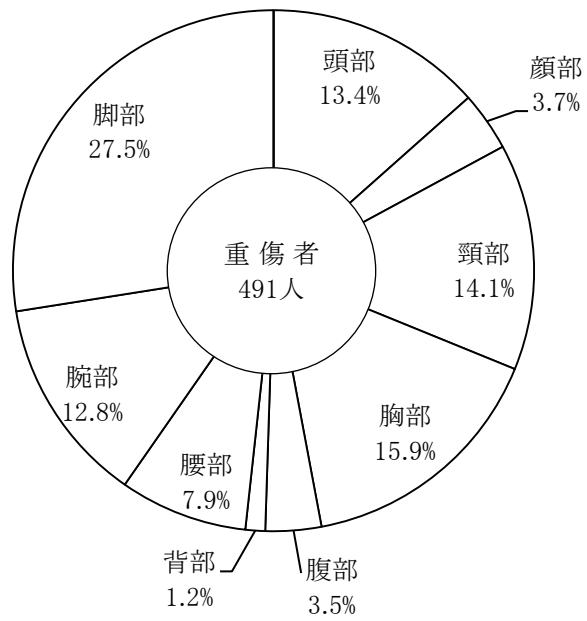
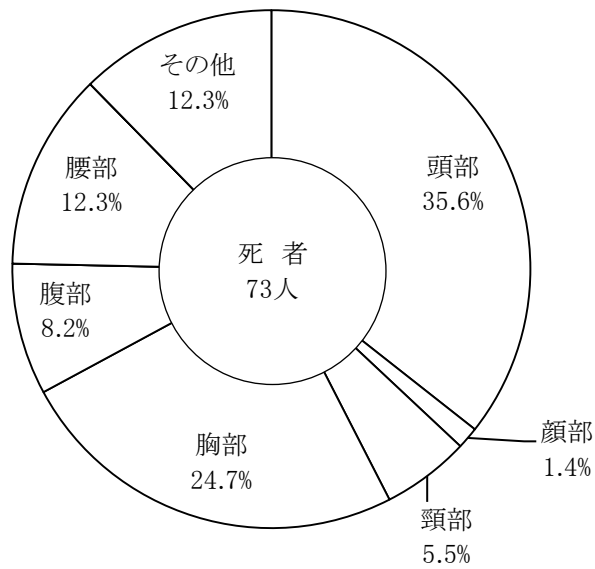
状態 年齢層		負傷者 計	負 傷 者 数			
			令和2年	令和元年	増減数	増減率
		3,732	4,688	▼ 956	▼ 20.4	
状 態	運 転 中	自動車	2,177	2,809	▼ 632	▼ 22.5
		自二	142	138	4	2.9
		原付	140	141	▼ 1	▼ 0.7
		自転車	354	424	▼ 70	▼ 16.5
		小計	2,813	3,512	▼ 699	▼ 19.9
	乗 中	自動車	588	827	▼ 239	▼ 28.9
		自二	3	7	▼ 4	▼ 57.1
		原付	1	1		
		自転車	1		1	
		小計	593	835	▼ 242	▼ 29.0
歩行中		320	329	▼ 9	▼ 2.7	
その他		6	12	▼ 6	▼ 50.0	
年 齢 層	子 供	未就園児	26	35	▼ 9	▼ 25.7
		就園児	34	34		
		小学生	78	110	▼ 32	▼ 29.1
		中学生	52	79	▼ 27	▼ 34.2
	高校生		99	118	▼ 19	▼ 16.1
	19歳以下		78	122	▼ 44	▼ 36.1
	20～29歳		629	825	▼ 196	▼ 23.8
	30～39歳		663	849	▼ 186	▼ 21.9
	40～49歳		709	866	▼ 157	▼ 18.1
	50～59歳		600	675	▼ 75	▼ 11.1
	60～69歳		348	452	▼ 104	▼ 23.0
	70歳以上		416	523	▼ 107	▼ 20.5
	再 掲	65歳以上	574	755	▼ 181	▼ 24.0
16～24歳		461	604	▼ 143	▼ 23.7	

状 態 年 齡 層 職 業		負 傷 者 数												
		運 転 中					同 乗 中					歩 行 者	そ の 他	計
		自 動 車	自 二	原 付	自 転 車	小 計	自 動 車	自 二	原 付	自 転 車	小 計			
計		2,177	142	140	354	2,813	588	3	1	1	593	320	6	3,732
年 齢 層	0 ~ 6 歳				2	2	54			1	55	13		70
	7 ~ 12 歳				19	19	41				41	16		76
	13 ~ 15 歳				29	29	21				21	2		52
	小 計				50	50	116			1	117	31		198
	16 ~ 19 歳	28	9	15	70	122	39		1		40	6		168
	20 ~ 24 歳	158	23	19	24	224	51	1			52	16	1	293
	小 計	186	32	34	94	346	90	1	1		92	22	1	461
	25 ~ 29 歳	225	16	12	18	271	52				52	14		337
	30 ~ 34 歳	209	10	5	22	246	50				50	12	1	309
	35 ~ 39 歳	253	11	5	19	288	41				41	23	2	354
	40 ~ 44 歳	256	14	8	18	296	28	1			29	16		341
	45 ~ 49 歳	262	19	6	18	305	28				28	35		368
	50 ~ 54 歳	252	21	10	14	297	29	1			30	12		339
	55 ~ 59 歳	168	10	6	16	200	39				39	22		261
	60 ~ 64 歳	116	5	8	10	139	23				23	27	1	190
	小 計	1,741	106	60	135	2,042	290	2			292	161	4	2,499
	65 ~ 69 歳	90	2	10	10	112	29				29	17		158
	70 ~ 74 歳	95		17	21	133	24				24	25		182
	75 ~ 79 歳	44	2	13	17	76	18				18	28		122
80 歳 以上	21		6	27	54	21				21	36	1	112	
小 計	250	4	46	75	375	92				92	106	1	574	

職 業	未 就 園 児						24				24	2		26	
	就 園 児				1	1	27			1	28	5		34	
	小 計				1	1	51			1	52	7		60	
	小 学 生	1 年 生				2	2	6				6	9		17
		2 年 生				4	4	9				9	1		14
		3 年 生				3	3	7				7	3		13
		4 年 生						3				3	2		5
		5 年 生				3	3	7				7	2		12
		6 年 生				3	3	10				10	4		17
		小 計				15	15	42				42	21		78
	中 学 生	1 年 生				12	12	5				5	2		19
		2 年 生				11	11	6				6			17
		3 年 生				6	6	10				10			16
		小 計				29	29	21				21	2		52
	高 校 生	1 年 生			2	17	19	9				9	3		31
		2 年 生		1	5	21	27	4				4			31
		3 年 生	1	4		22	27	10				10			37
		小 計	1	5	7	60	73	23				23	3		99

22. 死傷者の損傷程度別・損傷主部位別発生状況

損傷主部位	計・構成率		損傷程度		死者数	重傷者数	軽傷者数	自動車乗車中	二輪車乗車中	
	3,805	73	491	3,241	100.0	100.0	100.0	100.0	100.0	
頭 部	240	26	66	148	6.3	35.6	13.4	4.6	90	24
顔 部	81	1	18	62	2.1	1.4	3.7	1.9	32	13
頸 部	2,250	4	69	2,177	59.1	5.5	14.1	67.2	2,117	55
胸 部	253	18	78	157	6.6	24.7	15.9	4.8	173	29
腹 部	40	6	17	17	1.1	8.2	3.5	0.5	25	4
背 部	42		6	36	1.1		1.2	1.1	29	4
腰 部	263	9	39	215	6.9	12.3	7.9	6.6	188	20
腕 部	250		63	187	6.6		12.8	5.8	64	50
脚 部	377		135	242	9.9		27.5	7.5	67	100
その他	9	9			0.2	12.3			3	2
								0.1		0.7



23. 当事者別・通行目的別死傷者数

区分		第 1 当		第 2 当		第 3 当 以下		計		構 成 率
		(35)	346	(34)	2,675	(4)	784	(73)	3,805	100.0
業 務		(3)	28	(2)	265	(1)	59	(6)	352	9.3
通 勤		(4)	75	(3)	702		70	(7)	847	22.3
通 学 ・ 通 園			12		68		13		93	2.4
私 用	観 光 ・ 娛 楽	(2)	12		108	(1)	99	(3)	219	5.8
	ド ラ イ ブ	(6)	17		57	(1)	23	(7)	97	2.5
	散 歩		1	(5)	61		5	(5)	67	1.8
	飲 食	(2)	7	(1)	59		37	(3)	103	2.7
	買 物	(5)	80	(11)	658		236	(16)	974	25.6
	訪 問	(1)	31	(2)	193		67	(3)	291	7.6
	送 迎		2		112	(1)	63	(1)	177	4.7
	通 院	(1)	9		57		13	(1)	79	2.1
	帰 省		12		48		25		85	2.2
	遊 戯		2		13				15	0.4
	疾 病 徘 徊				1				1	0.0
そ の 他		(6)	50	(6)	262		67	(12)	379	10.0
調査不能、道路外の人等		(5)	8	(4)	11		7	(9)	26	0.7
対 象 外 当 事 者										

注) ()内は、死者数で内数

24. 人身加害部位別・人身損傷主部位別死傷者数

計		人身損傷主部位		頭	顔	頸	胸	腹	背	腰	腕	脚	その他	
		構成率	100.0	部	部	部	部	部	部	部	部	部	部	部
		100.0	(73) 3,805	(26) 240	(1) 81	(4) 2,250	(18) 253	(6) 40	42	(9) 263	250	377	(9) 9	
自動車 （二輪を除く）	車外放出	0.1	(1) 3	(1) 2							1			
	ハンドル	2.4	(9) 90	4	2	17	(6) 43	(3) 6		2	1	12	3	
	フロントガラス	0.1	3		1		1	1						
	計器盤まわり	0.3	10				2		1		1	6		
	ドア・窓ガラス	0.9	(1) 36	3		9	5	1		2	12	3	(1) 1	
	柱	0.8	(1) 30	(1) 3	1	24					1		1	
	天井	0.3	(1) 12	(1) 3		5			1	3				
	座席	50.5	(3) 1,921		17	(1) 1,585	57	(1) 8		(1) 20	(1) 148	18	17	
	その他	13.5	(4) 512		9	333	(4) 61	9	3		27	18	32	
	車外部位	13.7	(34) 523	(17) 66	14	(1) 123	(6) 32	(2) 10		4	(4) 29	88	153	(4) 4
自動車以外の 車両等・列車	0.7	(1) 28		2	7	(1) 1			1	5	4	5		
工作物	0.2	(1) 6		1	2							2	(1) 1	
路面	13.3	(15) 506	(6) 73	(1) 32	(2) 78	(1) 48		3		(4) 41	85	136	(1) 1	
その他	3.3	(2) 125		2	67	3	2		1	5	12	19	(2) 2	

注) ()内は、死者数で内数