

第3編 三重県の交通事故

1. 概況

(1) 交通事故発生状況

区分	発生数	前年比	増減率
人身事故	2,722	▼ 244	▼ 8.2
死亡事故	59	▼ 12	▼ 16.9
死者数	62	▼ 11	▼ 15.1
負傷者数	3,338	▼ 394	▼ 10.6

○1日平均発生状況

区分	発生数	前年比
人身事故	7.5	▼ 0.6
死者数	0.2	0.0
負傷者数	9.1	▼ 1.1

○ 三重の交通事故が全国に占める割合

区分	割合	順位	前年順位
人身事故	0.9 %	32 位	29 位
死者数	2.4 %	13 位	12 位
負傷者数	0.9 %	30 位	27 位

(2) 自動車1万台当たりの事故件数と死傷者数

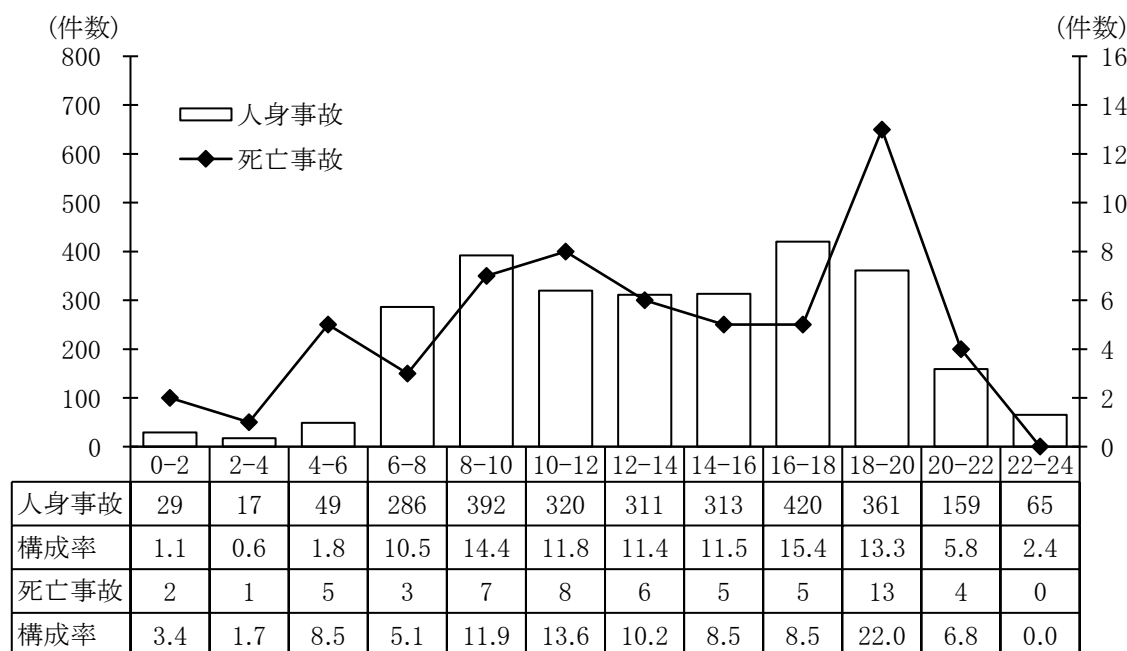
区分	発生数	前年	全国
人身事故	16.3	21.8	33.4
死者数	0.4	0.4	0.3
負傷者数	20.0	28.0	39.7

※令和 3 年 12 月末自動車台数
(自動車+原付+小型特殊)
1,672,359 台
1万台当たりの死者は
全国ワースト 8 位(前年9位)

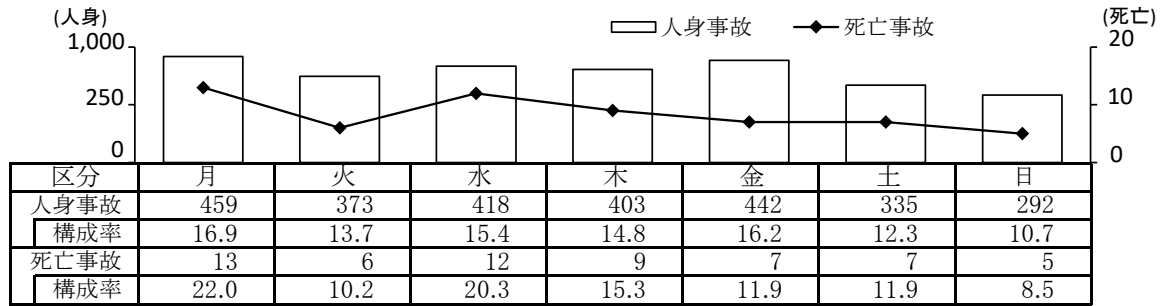
(3) 交通事故の特徴

ア 時間帯別

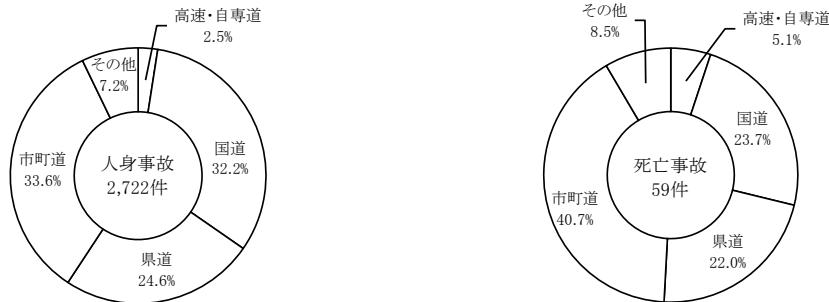
人身事故は、16～18時(420件・15.4%)、8～10時(392件・14.4%)の順に多く、死亡事故は、18～20時(13件・22.0%)、10～12時(8件・13.6%)の順に多くなっている。



イ 曜日別
人身事故、死亡事故ともに月曜日が最も多い。



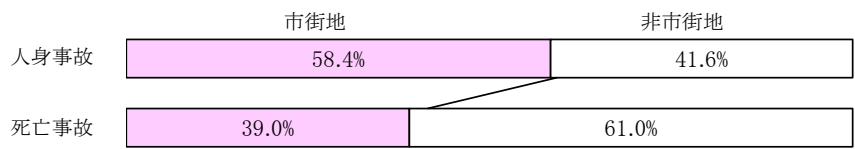
ウ 路線別
人身事故、死亡事故ともに市町道が多い。



区 分	高速 道路	自 専 道			国 道					県 道			市道	町道	その他	合計
		名阪国道	東海環状	小計	1号	23号	42号	他	小計	主要	一般	小計				
人身事故	38	28	1	29	115	359	63	339	876	346	324	670	853	61	195	2,722
構成率	1.4	1.0	0	1.0	4.2	13.2	2.3	12.5	32.2	12.7	11.9	24.6	31.3	2.2	7.2	100.0
死亡事故	1	2	0	2	0	1	6	7	14	6	7	13	23	1	5	59
構成率	1.7	3.4	0	3.4	0.0	1.7	10.2	11.9	23.7	10.2	11.9	22.0	39.0	1.7	8.5	100.0

エ 地形・道路形状・道路線形別
人身事故は、市街地で多く、死亡事故は、非市街地が多い。

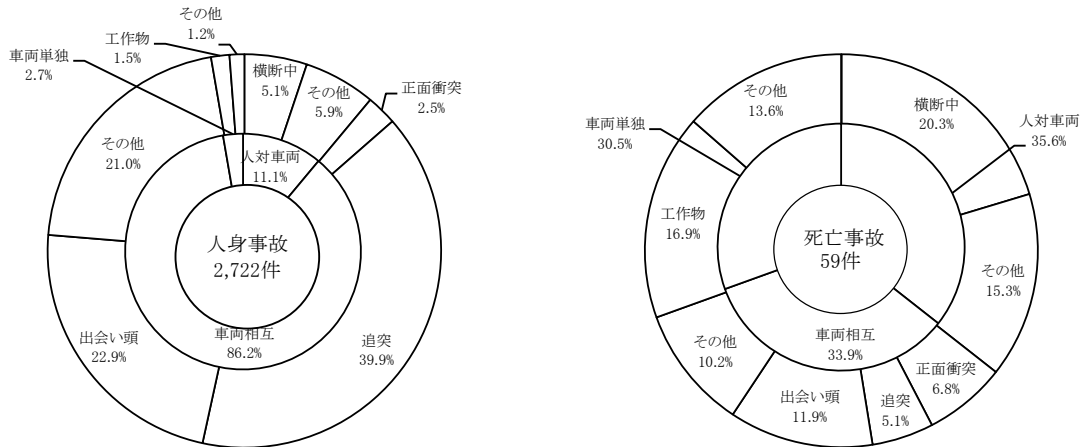
区 分	市街地	非市街地
人身事故	1,590	1,132
構成率	58.4	41.6
死亡事故	23	36
構成率	39.0	61.0



区 分	交差点	交差点付近	単 路	踏 切	一般交通の場所	小 計	カーブ・右	カーブ・左
人身事故	1,003	360	1,173	2	184	2,722	66	63
構成率	36.8	13.2	43.1	0.1	6.8	100.0	51.2	48.8
死亡事故	19	4	33	0	3	59	4	8
構成率	32.2	6.8	55.9	0.0	5.1	100.0	33.3	66.7

オ 事故類型別

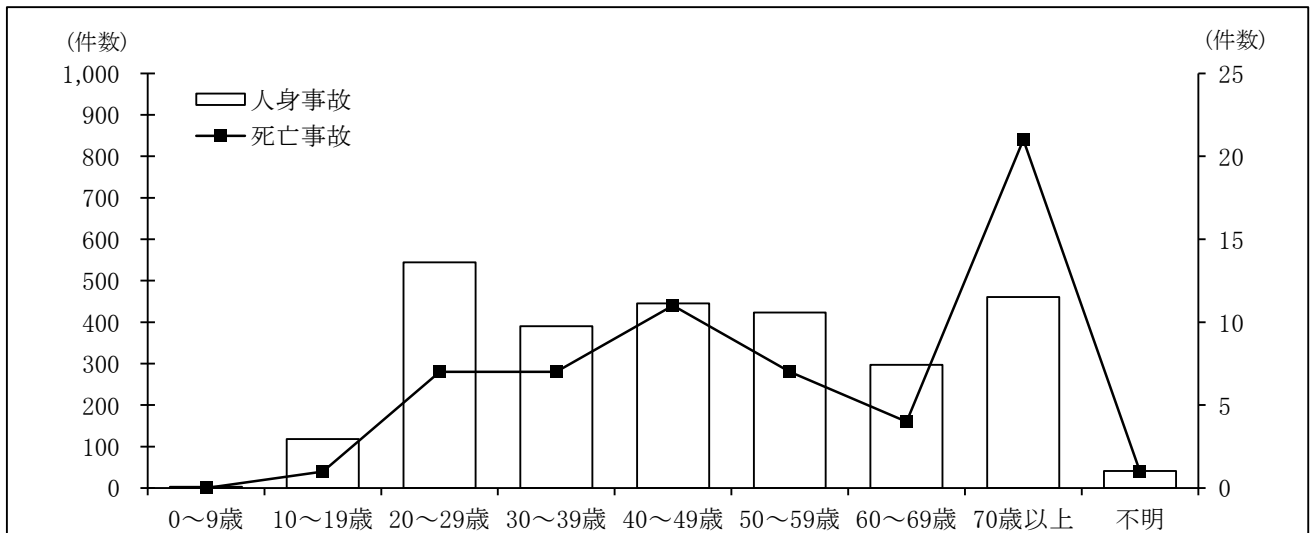
人身事故は、車両相互の追突事故、出会い頭事故が多く、死亡事故は、人対車両の横断中事故、車両単独の工作物事故が多い。



区分	人対車両					車両相互					車両単独				列車	合計
	対・背面通行	横断中		その他	小計	正面衝突	追突	出会い頭	その他	小計	工作物	路外逸脱	その他			
		横断歩道	その他										小計	小計		
人身事故	55	73	67	106	301	68	1,085	623	571	2,347	41	8	25	74	0	2,722
構成率	2.0	2.7	2.5	3.9	11.1	2.5	39.9	22.9	21.0	86.2	1.5	0.3	0.9	2.7	0.0	100.0
死亡事故	4	4	8	5	21	4	3	7	6	20	10	4	4	18	0	59
構成率	6.8	6.8	13.6	8.5	35.6	6.8	5.1	11.9	10.2	33.9	16.9	6.8	6.8	30.5	0.0	100.0

カ 第1当事者の年齢層別

人身事故は20～29歳が最も多く、死亡事故は70歳以上が最も多い。高齢者の死亡事故は、全体の約4割を占めている。

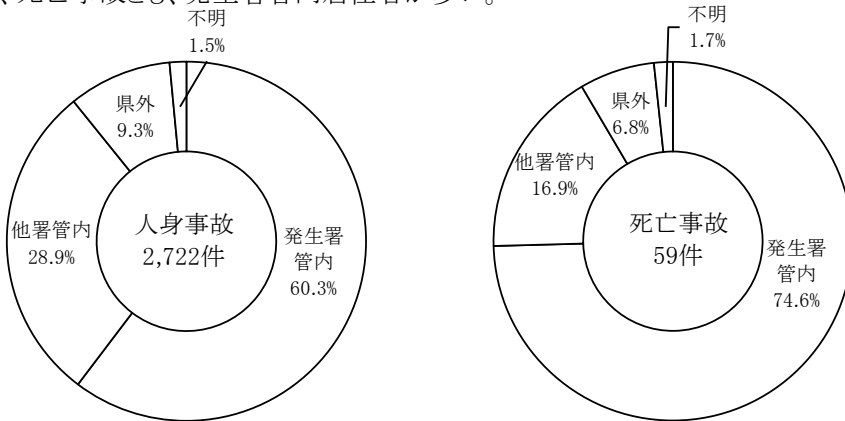


区分	0～9歳	10～19歳	20～29歳	30～39歳	40～49歳	50～59歳	60～69歳	70歳以上	不明	合計	子供	高校生	若年者	高齢者
人身事故	3	118	544	390	445	423	297	461	41	2,722	16	21	391	604
構成率	0.1	4.3	20.0	14.3	16.3	15.5	10.9	16.9	1.5	100.0	0.6	0.8	14.4	22.2
死亡事故	0	1	7	7	11	7	4	21	1	59	0	1	5	22
構成率	0.0	1.7	11.9	11.9	18.6	11.9	6.8	35.6	1.7	100.0	0.0	1.7	8.5	37.3

注) 子供は中学生以下、若年者は16～24歳、高齢者は65歳以上をいう。

キ 第1当事者の居住地別

人身事故、死亡事故とも、発生署管内居住者が多い。

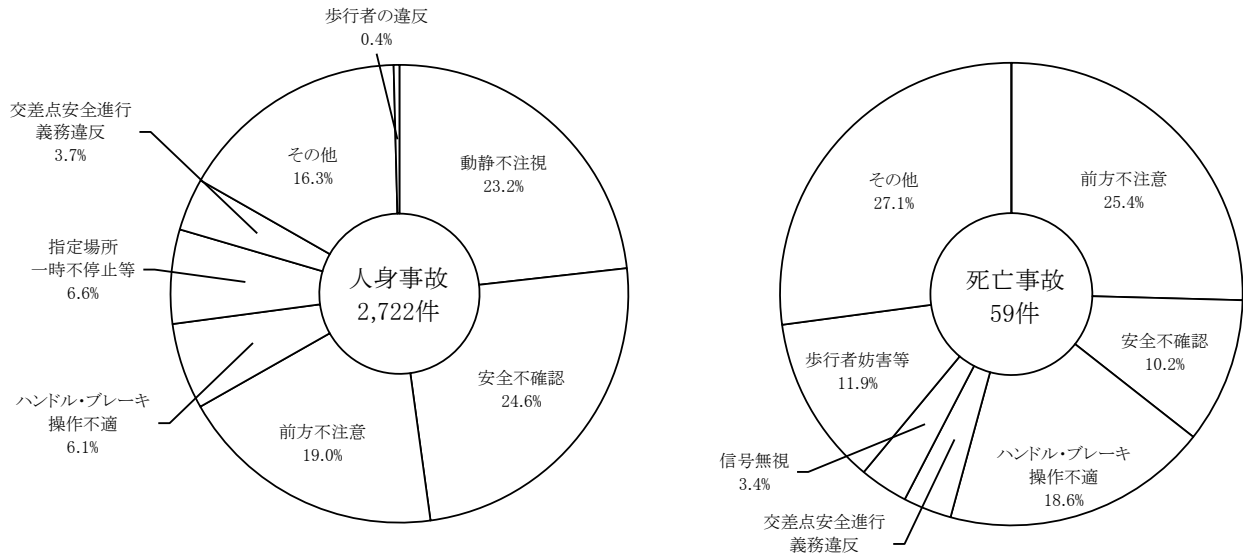


区分	発生署管内	他署管内	県外	不明	計
人身事故	1,642	786	253	41	2,722
構成率	60.3	28.9	9.3	1.5	100.0
死亡事故	44	10	4	1	59
構成率	74.6	16.9	6.8	1.7	100.0

ク 第1当事者の事故原因別

人身事故は、安全不確認、動静不注視、前方不注意が多く、

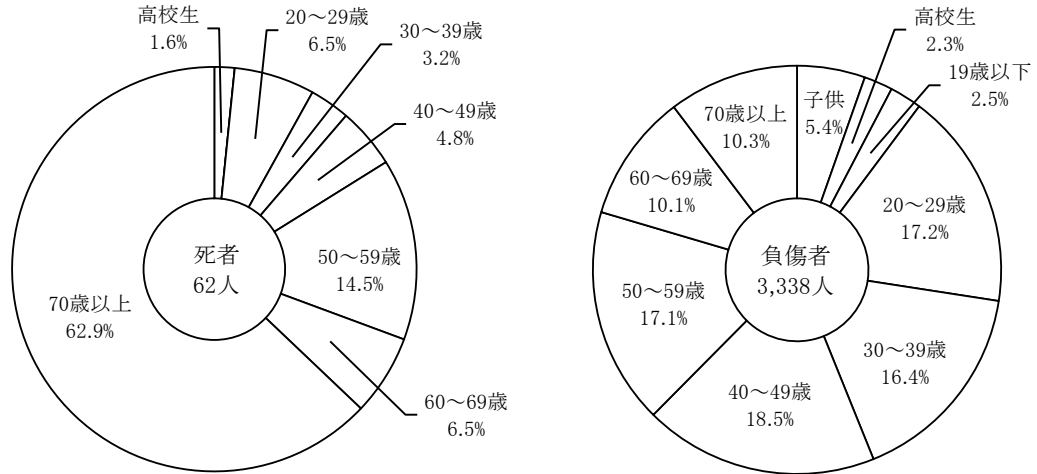
死亡事故では、前方不注意、ハンドル・ブレーキ操作不適、歩行者妨害等が多い。



区分	車 両 等 の 違 反														歩行者の違反	当事者不明	合計	前記中無免許運転					
	信号無視	通行区分違反	追越違反	最高速度違反	歩行者妨害等	横断自転車妨害等	指定場所等	一時不停止	酒酔い運転	右・左折違反	優先通行妨害等	進行義務違反	徐行場所違反	安全運転義務違反					義務違反	その他	調査不能	小計	
人身事故	111	17	2	79	24	181	1	10	45	101	20	166	516	632	670	74	19	2,670	11	41	2,722	21	
構成率	4.1	0.6	0.1	2.9	0.9	6.6	0.0	0.4	1.7	3.7	0.7	6.1	19.0	23.2	24.6	2.7	0.7	98.1	0.4	1.5	100.0	0.8	
死亡事故	2	3	2	7	1	4	0	0	1	2	0	11	15	0	6	3	0	1	58	0	1	59	0
構成率	3.4	5.1	3.4	11.9	1.7	6.8	0.0	0.0	1.7	3.4	0.0	18.6	25.4	0.0	10.2	5.1	0.0	1.7	98.3	0.0	1.7	100.0	0.0

ケ 死傷者の年齢層別

65歳以上の高齢者の死者が、全死者の6割以上を占めている。

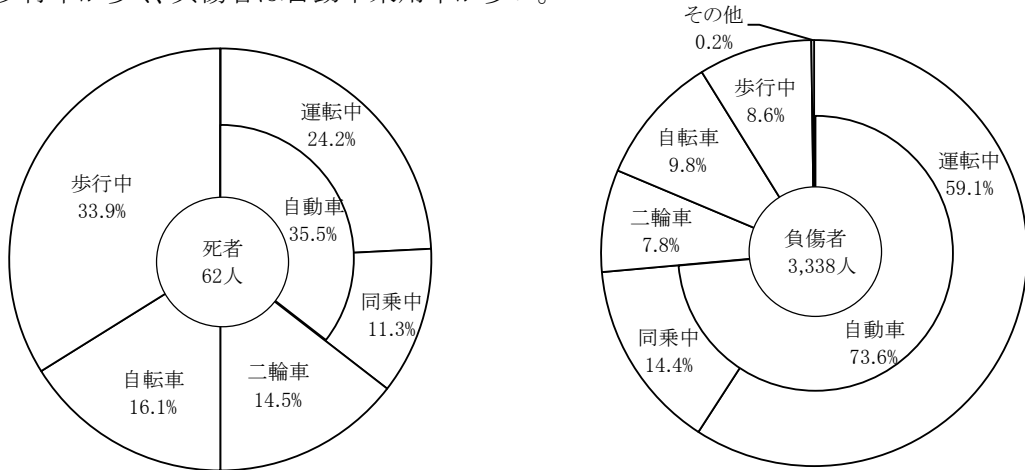


区分	子供	高校生	19歳以下	20～29歳	30～39歳	40～49歳	50～59歳	60～69歳	70歳以上	合計	再掲	
											若年者	高齢者
死者数	0	1	0	4	2	3	9	4	39	62	4	40
構成率	0.0	1.6	0.0	6.5	3.2	4.8	14.5	6.5	62.9	100.0	6.5	64.5
負傷者数	180	76	85	575	549	619	572	338	344	3,338	431	491
構成率	5.4	2.3	2.5	17.2	16.4	18.5	17.1	10.1	10.3	100.0	12.9	14.7

注) 子供は、中学生以下をいい、19歳以下は、子供と高校生を除いた少年をいう。
注) 若年者は16～24歳、高齢者は65歳以上をいう。

コ 死傷者の状態別

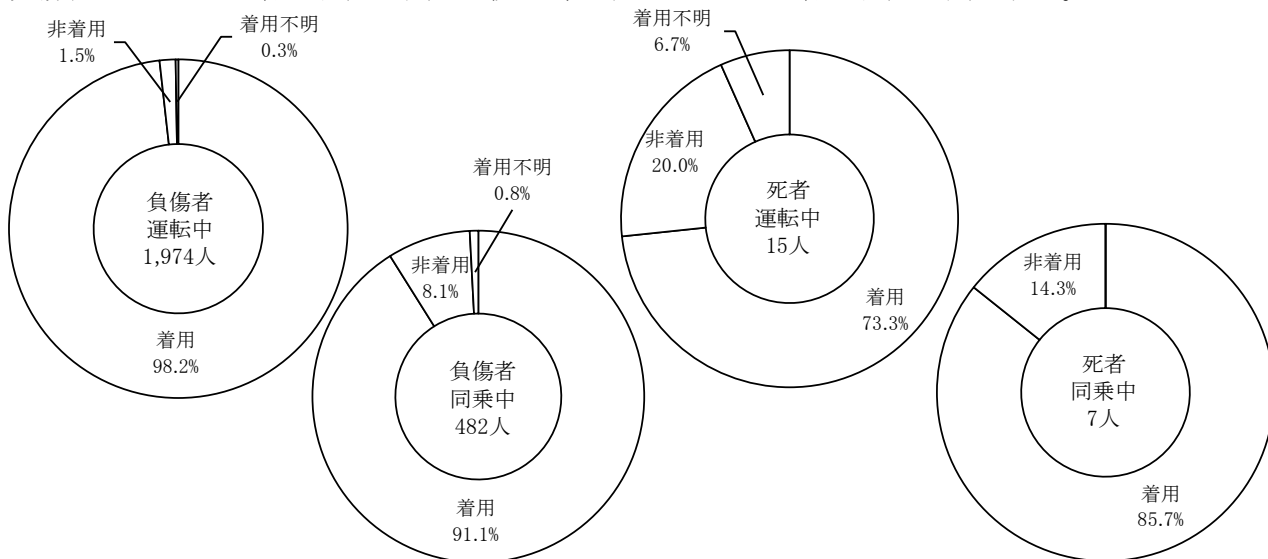
死者は歩行中が多く、負傷者は自動車乗用中が多い。



区分	運 転 中				同 乗 中				歩 行 中	そ の 他	合 計
	自 動 車	二 輪 車	自 転 車	小 計	自 動 車	二 輪 車	自 転 車	小 計			
死者数	15	9	10	34	7	0	0	7	21	0	62
構成率	24.2	14.5	16.1	54.8	11.3	0.0	0.0	11.3	33.9	0.0	100.0
負傷者数	1,974	255	328	2,557	482	4	0	486	288	7	3,338
構成率	59.1	7.6	9.8	76.6	14.4	0.1	0.0	14.6	8.6	0.2	100.0

サ シートベルト着用状況

負傷者のシートベルト着用率(98.2%)と比較して、死者のシートベルト着用率(73.3%)は低い。



区分	自動車														特殊車		合計		
	大型		中型		準中型		普通		軽		ミニカー		小計		運転	同乗	運転	同乗	計
	運転	同乗	運転	同乗	運転	同乗	運転	同乗	運転	同乗	運転	同乗	運転	同乗					
死者数	着用	1					3	3	7	3			11	6			11	6	17
	着用率	50.0					75.0	75.0	77.8	100.0			73.3	85.7			73.3	85.7	77.3
	非着用						1	1	2				3	1			3	1	4
	着用不明	1											1				1		1
計	2					4	4	9	3			15	7			15	7	22	
負傷者数	着用	24	1	18	1	27	3	1,056	282	814	152		1,939	439			1,939	439	2,378
	着用率	92.3	50.0	100.0	50.0	96.4	75.0	98.6	91.3	98.1	92.1		98.3	91.1			98.2	91.1	96.8
	非着用	2	1		1	1	1	13	24	13	12		29	39	1		30	39	69
	着用不明						2	3	3	1			5	4			5	4	9
計	26	2	18	2	28	4	1,071	309	830	165		1,973	482	1		1,974	482	2,456	

(4) 人口10万人当たりの死傷者

区分	発生数	前年	全国
死者数	3.50	4.10	2.09
負傷者数	188.56	209.55	287.07

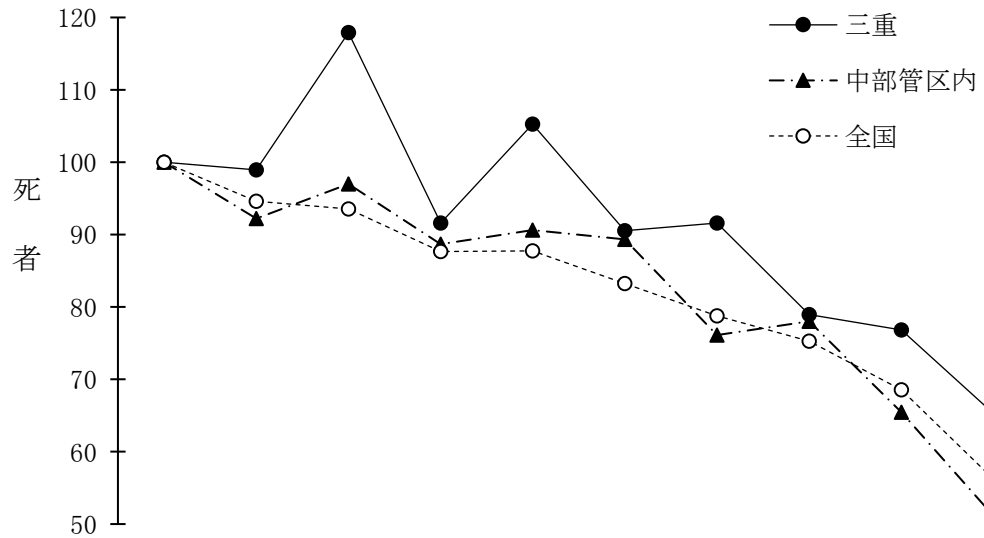
※10万人当たりの死者数は、都道府県別ワースト6位(前年 ワースト4位)

(5) 三重県内の人口10万人以上都市の発生状況

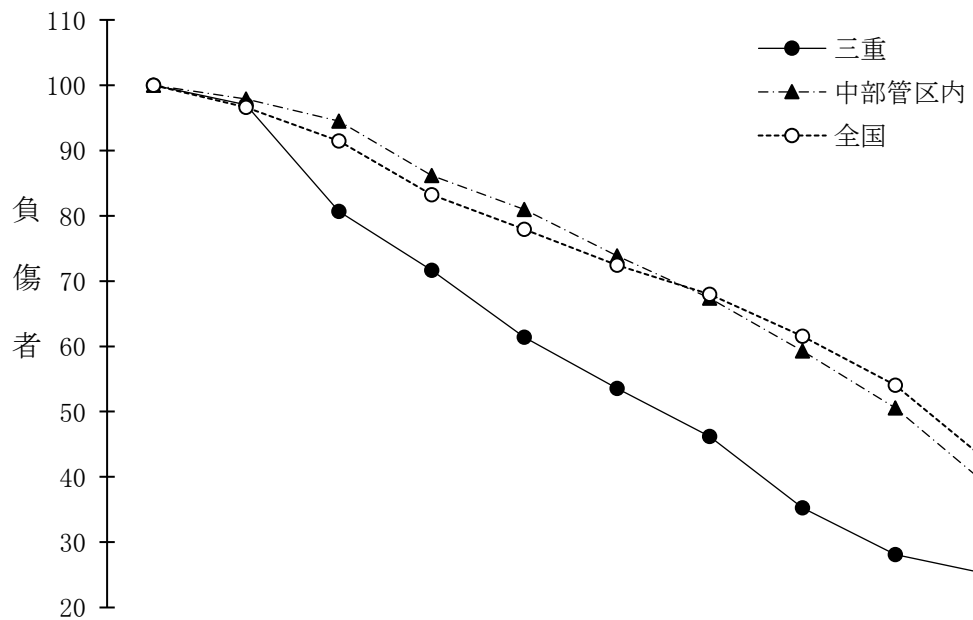
	人身事故		死者数		負傷者数		10万人当たり死者ワースト順位
		構成率		構成率		構成率	
桑名市	203	7.5	5	8.1	255	7.6	28位
四日市市	548	20.1	8	12.9	669	20.0	60位
鈴鹿市	236	8.7	4	6.5	284	8.5	102位
津市	597	21.9	6	9.7	710	21.3	86位
松阪市	204	7.5	4	6.5	258	7.7	68位
伊勢市	193	7.1	5	8.1	226	6.8	17位
県全体	2,722	100.0	62	100.0	3,338	100.0	6位

※市のワースト順位は全国266都市中の順位

(6)最近10年間の死傷者指数の推移



区分	年	平成24年	25	26	27	28	29	30	令和元年	2	3
三重		100	99	118	92	105	91	92	79	77	65
中部管内		100	92	97	89	91	89	76	78	65	51
全国		100	95	94	88	88	83	79	75	69	56



区分	年	平成24年	25	26	27	28	29	30	令和元年	2	3
三重		100	97	81	72	61	54	46	35	28	25
中部管内		100	98	95	86	81	74	67	59	51	39
全国		100	97	91	83	78	72	68	62	54	42

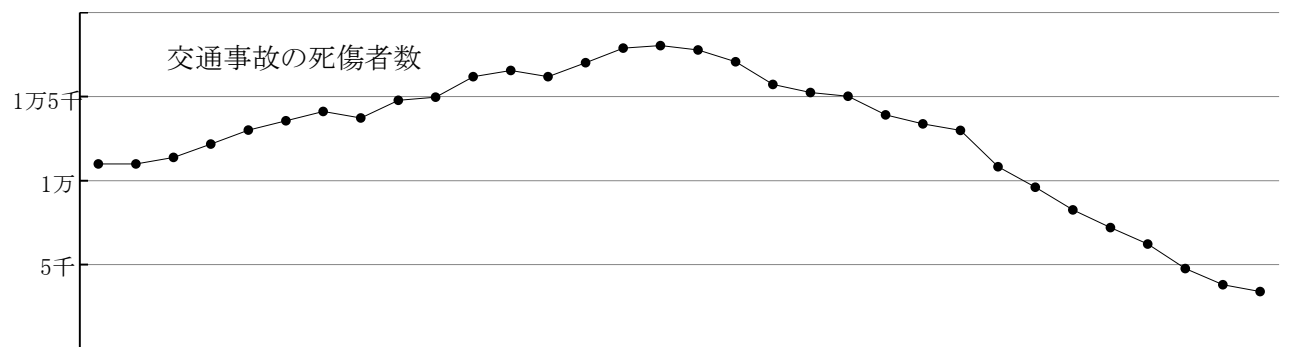
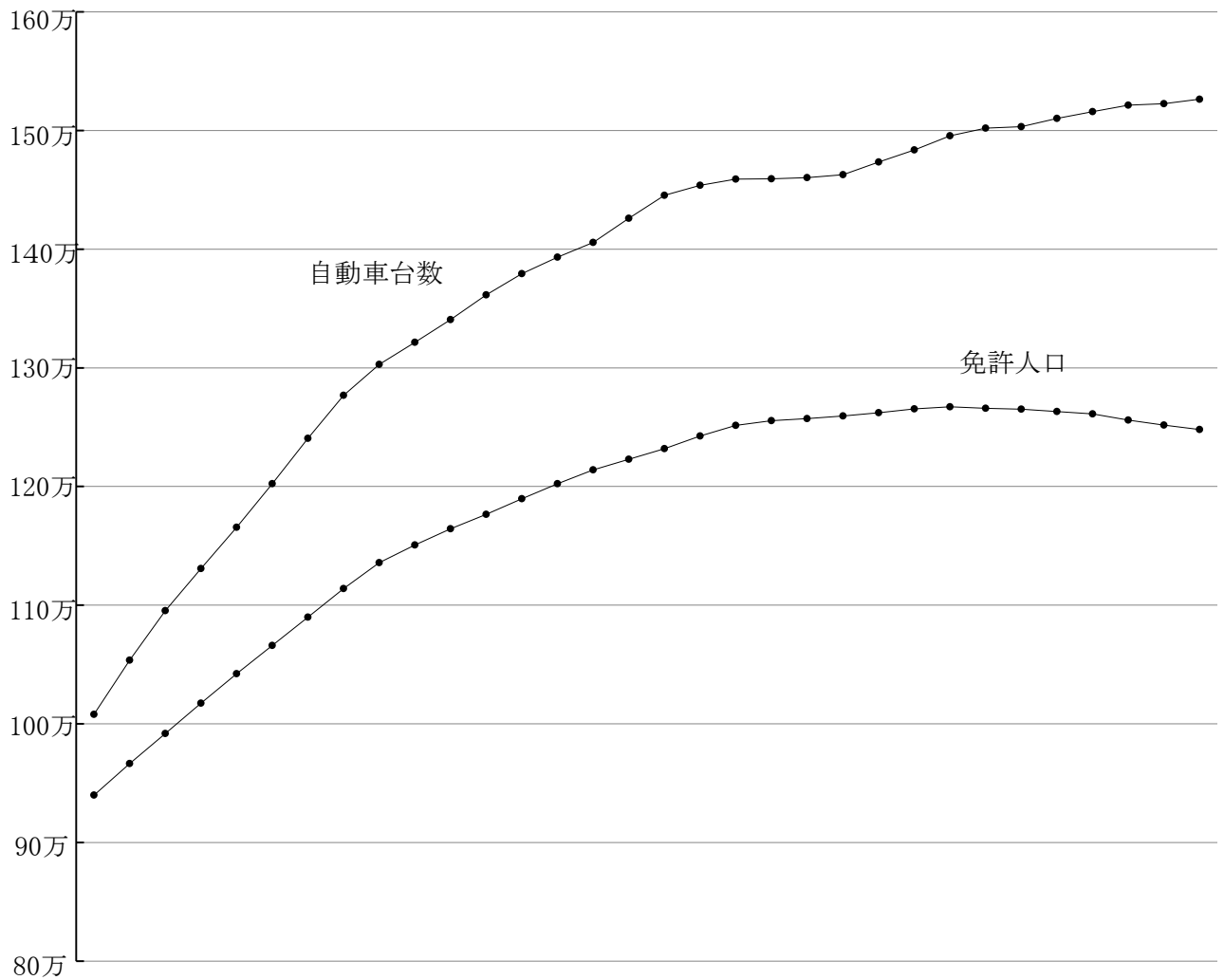
2. 三重県の交通事故・自動車台数等の年別推移

(昭和40年以前の件数には物件事故を含む)

年	区分	人身件数	死者	負傷者	自動車台数	免許人口
昭和37年		7,437	232	4,763	71,542	265,286
38		8,964	283	5,929	89,101	302,610
39		8,089	309	6,717	98,858	309,536
40		9,489	267	7,400	114,204	365,629
41		7,391	310	9,050	131,734	379,268
42		8,505	279	10,796	154,010	394,018
43		9,272	268	12,441	187,382	412,565
44		10,442	305	14,348	227,634	401,175
45		10,289	331	14,478	272,868	432,321
46		9,495	352	13,243	318,475	459,752
47		9,020	304	12,358	359,233	481,332
48		8,188	299	11,457	406,888	502,948
49		7,049	258	9,513	444,631	524,959
50		6,961	223	9,486	476,259	550,100
51		7,473	242	9,931	497,453	587,450
52		6,926	197	9,187	528,581	612,882
53		6,552	178	8,437	559,685	643,229
54		6,806	164	8,918	594,669	659,556
55		6,793	180	8,815	631,012	681,746
56		6,778	158	8,906	661,765	709,092
57		6,734	172	8,849	696,646	738,234
58		7,413	203	9,622	732,985	765,984
59		6,993	214	9,193	769,373	790,201
60		7,283	210	9,458	803,004	812,657
61		7,971	214	10,361	837,336	838,243
62		8,233	199	10,774	873,504	862,939
63		8,556	245	11,032	917,250	887,598
平成元年		8,763	245	11,245	959,283	913,189
2		8,285	283	10,712	1,008,081	939,888
3		8,202	253	10,742	1,053,580	966,478
4		8,688	272	11,110	1,095,374	991,940
5		9,195	230	11,943	1,130,737	1,017,417
6		9,802	248	12,760	1,165,524	1,042,249
7		10,356	248	13,321	1,202,283	1,065,965
8		10,668	197	13,924	1,240,522	1,090,018
9		10,362	213	13,516	1,276,951	1,113,963
10		11,191	228	14,543	1,302,812	1,135,714
11		11,333	204	14,762	1,321,629	1,150,619
12		12,170	213	15,973	1,340,738	1,164,480
13		12,467	221	16,337	1,361,606	1,176,637
14		12,048	211	15,975	1,379,296	1,189,643
15		12,659	174	16,835	1,393,228	1,202,311
16		13,481	187	17,705	1,405,720	1,214,144
17		13,441	163	17,874	1,426,106	1,222,979
18		13,124	167	17,611	1,445,512	1,232,017
19		12,790	118	16,957	1,453,728	1,242,471
20		11,886	110	15,608	1,458,949	1,251,620
21		11,372	112	15,126	1,459,184	1,255,399
22		11,275	135	14,878	1,460,373	1,257,187
23		10,420	95	13,813	1,462,885	1,259,425
24		10,155	95	13,287	1,473,445	1,262,169
25		9,804	94	12,885	1,483,601	1,265,516
26		8,100	112	10,717	1,495,593	1,267,180
27		7,169	87	9,517	1,502,059	1,265,978
28		6,038	100	8,158	1,503,292	1,265,218
29		5,441	86	7,113	1,510,215	1,263,183
30		4,687	87	6,136	1,516,003	1,261,297
令和元年		3,647	75	4,688	1,521,312	1,255,944
2		2,966	73	3,732	1,522,694	1,251,754
3		2,722	62	3,338	1,526,418	1,248,016

注) 自動車台数は、三重県自動車数要覧(各年3月末現在)による。
免許人口は、各年12月末現在

自動車・免許人口等の年別推移



年	2	3	4	5	6	7	8	9	10	11	12	13	14	15	16	17	18	19	20	21	22	23	24	25	26	27	28	29	30	元	2	3	
	(平成)																														(令和)		

(2) 状態別死者の年別推移

年	状態	計	自動車 乗用中	二輪車 乗車中	自転車 乗用中	歩行中	その他
昭和46年	◎	352	164	61	49	77	1
55		180	74	29	23	54	
56		158	67	31	21	39	
57		172	74	40	18	40	
58		203	76	44	18	65	
59		214	115	35	18	46	
60		210	91	53	23	43	
61		214	102	53	19	40	
62		199	83	43	20	51	2
63		245	101	50	22	71	1
平成元年		245	115	47	28	54	1
2		283	139	53	34	57	
3		253	128	52	27	46	
4		272	148	35	29	60	
5		230	124	35	21	50	
6		248	130	35	31	52	
7		248	126	41	22	59	
8		197	96	32	29	40	
9		213	119	25	21	48	
10		228	120	28	22	58	
11		204	114	24	16	50	
12		213	106	32	27	48	
13		221	107	37	29	48	
14		211	102	33	29	46	1
15		174	76	39	21	38	
16		187	93	22	29	41	2
17		163	75	34	16	38	
18		167	71	31	17	47	1
19		118	48	14	11	44	1
20		110	37	23	16	34	
21		112	44	16	13	39	
22		135	65	17	16	37	
23		95	36	14	17	28	
24		95	34	22	8	31	
25		94	39	14	8	33	
26		112	38	20	18	36	
27		87	32	15	12	28	
28		100	34	17	12	37	
29		86	35	10	15	26	
30		87	35	13	14	25	
令和元年		75	29	16	6	24	
2		73	23	15	9	26	
3		62	22	9	10	21	

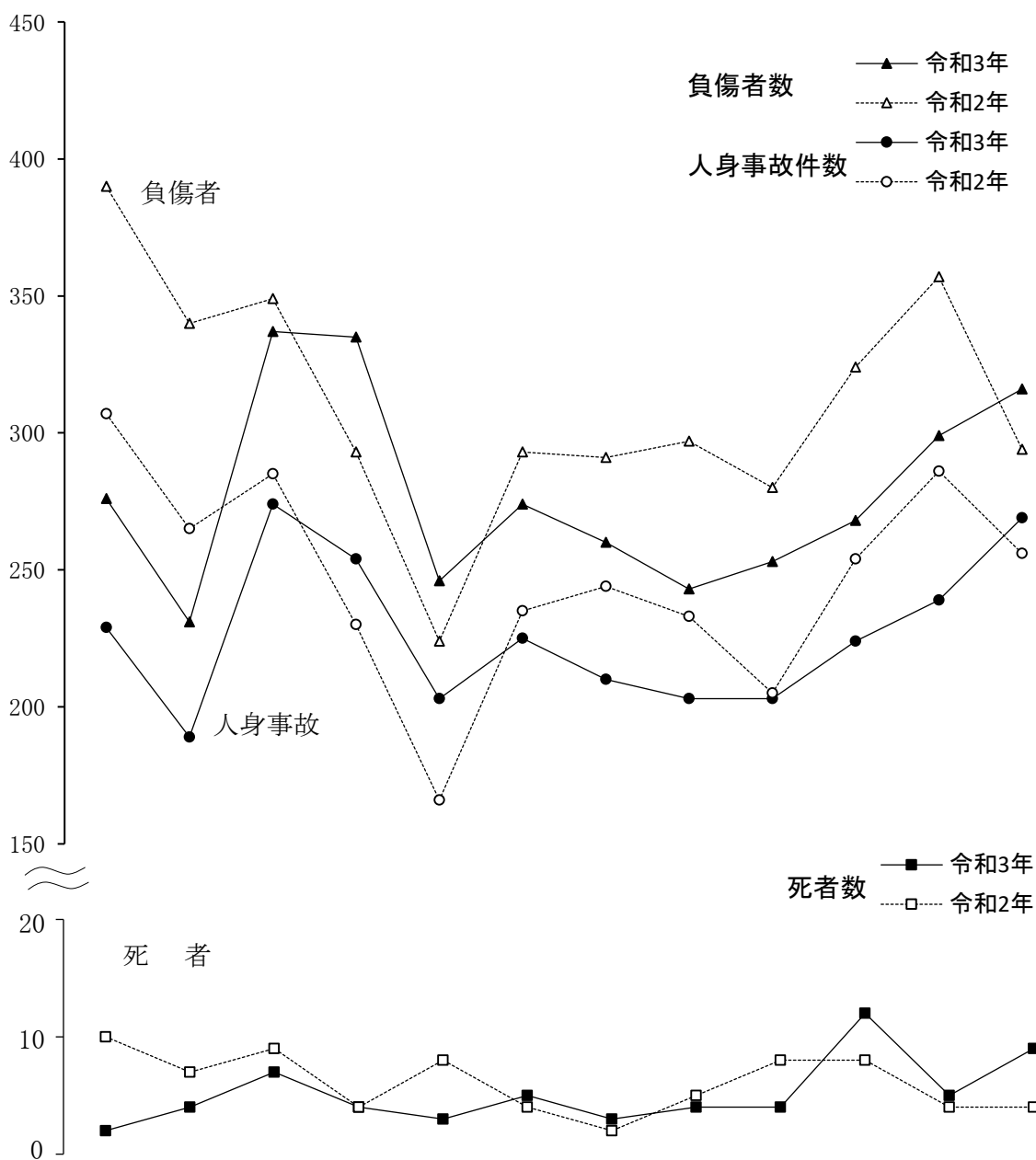
注)◎は、過去の最高死者数を示す。

(3) 年齢層別死者の年別推移

年 年齢層	計	子 供			高 校 生	19 歳 以 下	20 ～ 29 歳	30 ～ 39 歳	40 ～ 49 歳	50 ～ 59 歳	60 ～ 69 歳	70 歳 以 上	不 明
		幼 ・ 園 児	小 学 生	中 学 生									
昭和46年	◎ 352	16	8	3	19	28	77	47	44	37	36	37	
55	180	10	5	2	10	19	23	18	18	27	14	34	
56	158	9	2		8	25	21	15	25	11	20	22	
57	172	4		4	7	20	28	17	27	22	15	28	
58	203	9	6	1	3	21	33	27	18	26	18	40	1
59	214	2	4	1	5	29	43	20	28	36	12	34	
60	210	3	4	3	2	30	29	30	27	20	27	34	1
61	214	8	2	4	3	26	39	19	30	31	22	30	
62	199	9		3	10	17	32	25	27	20	22	34	
63	245	5	2		3	25	40	20	30	41	33	46	
平成元年	245	3	3	3	4	24	46	17	28	43	28	46	
2	283	6	2		8	49	48	31	22	39	28	50	
3	253	2	2		7	30	50	23	28	40	38	33	
4	272	1	7		2	35	54	17	33	42	32	49	
5	230	5	3	1	7	14	49	21	23	24	36	47	
6	248	3	2	3	3	15	62	19	24	34	32	51	
7	248	1	1	2	5	16	53	18	22	29	42	59	
8	197	2	3	1	5	14	34	15	22	22	27	52	
9	213	1	2		3	7	39	20	23	34	31	53	
10	228	2	2	1	5	12	40	22	19	29	35	61	
11	204	5	1	3	3	14	36	15	19	31	23	54	
12	213	3	1		6	8	29	22	15	38	27	64	
13	221	2	6	3	6	6	36	19	18	33	44	48	
14	211	1	2	1	6	7	27	21	19	32	36	59	
15	174	2	2	3	8	8	25	16	8	21	24	57	
16	187	1	1		3	7	23	13	11	28	33	67	
17	163		1	1	1	9	22	17	15	18	25	54	
18	167	1		1	8	4	18	11	18	19	35	52	
19	118	1	1	1	4	3	12	7	13	9	24	43	
20	110	3		2		3	11	13	7	10	13	48	
21	112	2		1		3	10	8	10	7	15	56	
22	135		1	2	2	3	11	16	10	12	22	56	
23	95		1	1	1	1	8	9	3	9	13	49	
24	95	1	2		2	3	6	6	4	12	17	42	
25	94	1	1		2	1	8	13	9	4	10	45	
26	112		2	1	1	2	10	4	13	10	19	50	
27	87		1				5	7	5	12	17	40	
28	100	1	1			1	10	8	13	10	14	42	
29	86		2		1	2	9	2	12	15	11	32	
30	87				2	1	4	4	5	10	12	49	
令和元年	75		1		1	1	5	3	6	10	13	35	
2	73				1	1	10	1	6	13	10	31	
3	62				1		4	2	3	9	4	39	

注)◎は、過去の最高死者数を示す。

3.月別発生状況



区分	月													
	年		1	2	3	4	5	6	7	8	9	10	11	12
人身事故	令和3年		229	189	274	254	203	225	210	203	203	224	239	269
	令和2年		307	265	285	230	166	235	244	233	205	254	286	256
死者数	令和3年		2	4	7	4	3	5	3	4	4	12	5	9
	令和2年		10	7	9	4	8	4	2	5	8	8	4	4
負傷者数	令和3年		276	231	337	335	246	274	260	243	253	268	299	316
	令和2年		390	340	349	293	224	293	291	297	280	324	357	294
物件事故	令和3年		3,716	3,563	4,253	3,932	3,640	3,602	4,162	3,779	3,324	4,073	4,087	5,012
	令和2年		4,210	4,064	4,094	3,089	2,965	3,530	3,773	3,855	3,847	4,246	3,988	4,589

(1) 警察署別

月	署名 計	高	桑	い	四	四	四	亀	鈴	津	津	松	大	伊	鳥	尾	熊	紀	伊	名
		速	名	な	日	日	日	山	鹿	津	南	阪	台	勢	羽	鷲	野	宝	賀	張
	人身事故	67	213	110	177	387	88	64	236	407	190	242	10	218	80	21	9	15	119	69
	死者数	3	5	2	3	6	1	1	4	3	3	6	1	7	5	2	1		5	4
	負傷者数	97	269	139	214	479	106	84	284	497	213	304	11	252	103	24	14	20	156	72
1月	人身事故	5	24	9	23	36	8	4	28	26	14	16		15	6	1	1	3	6	4
	死者数								1							1				
	負傷者数	8	28	9	30	37	9	5	31	33	15	23		20	10		2	4	7	5
2月	人身事故	4	11	4	10	29	5	7	23	28	8	18	1	12	6	1	2	3	11	6
	死者数		1						1		1			1						
	負傷者数	4	13	5	11	34	6	12	27	31	8	31	1	12	9	1	2	4	14	6
3月	人身事故	5	23	6	14	43	7	7	24	49	18	20	2	18	7	4		2	14	11
	死者数				1		1					2			1				1	1
	負傷者数	16	30	9	13	61	8	9	27	57	23	18	2	22	8	6		2	16	10
4月	人身事故	4	19	7	21	35	10	2	30	31	23	23	1	20	7			1	17	3
	死者数	1	2								1									
	負傷者数	6	28	12	25	42	14	4	46	38	25	26	1	30	7			2	25	4
5月	人身事故	6	15	12	15	26	7	10	17	32	10	20	2	11	8	2	1	1	5	3
	死者数							1				1								1
	負傷者数	8	18	14	24	33	7	12	19	38	12	22	2	11	13	3	1	1	6	2
6月	人身事故	5	14	10	16	38	9	7	14	30	9	23	1	24	7	1			14	3
	死者数		1	1		1									1					1
	負傷者数	8	14	10	20	49	10	8	17	38	10	34	1	28	6	1			17	3
7月	人身事故	4	14	13	10	24	6	4	20	36	19	16		15	9	1	1		15	3
	死者数			1	1									1						
	負傷者数	7	16	21	11	32	7	6	20	45	19	20		16	13	1	1		21	4
8月	人身事故	7	21	9	16	32	4	3	19	21	15	16	1	15	8	3	1	1	6	5
	死者数													1	2					1
	負傷者数	10	24	11	18	38	4	4	23	24	18	20	1	18	10	3	4	1	8	4
9月	人身事故	5	16	5	3	31	9	2	17	30	17	22	1	24	4	3			6	8
	死者数					1				1						1				1
	負傷者数	6	23	5	4	42	12	2	23	40	22	24	2	26	4	2			8	8
10月	人身事故	2	14	12	17	22	6	6	11	53	17	15		24	5	1	1	1	9	8
	死者数					3			1	1	1	1		4	1					
	負傷者数	2	19	17	20	26	8	7	13	69	18	17		23	5	1	1	1	12	9
11月	人身事故	7	21	10	12	33	9	8	14	37	19	22		18	8	2	1	2	9	7
	死者数	1										2							2	
	負傷者数	7	28	13	13	41	10	9	20	49	21	27		22	11	2	1	4	14	7
12月	人身事故	13	21	13	20	38	8	4	19	34	21	31	1	22	5	2	1	1	7	8
	死者数	1	1		1	1			1	1			1				1		1	
	負傷者数	15	28	13	25	44	11	6	18	35	22	42	1	24	7	4	2	1	8	10

(2) 路線別

路線名 計	高速 道路	自 専 道		国 道				県 道		市 道	町 道	そ の 他 の 道 路		
		名阪 国道	東海 環状	1号	23号	42号	その他	主要	一般					
													人身事故	死者数
月	人身事故	2,722	38	28	1	115	359	63	339	346	324	853	61	195
	死者数	62	1	2			1	6	7	6	7	23	1	8
	負傷者数	3,338	61	34	2	143	482	83	441	435	385	987	67	218
1月	人身事故	229	5			13	29	5	27	28	32	72	10	8
	死者数	2						1				1		
	負傷者数	276	8			14	40	8	34	35	35	81	11	10
2月	人身事故	189	1	3		12	21	4	20	21	20	76	1	10
	死者数	4								1	1	2		
	負傷者数	231	1	3		17	31	8	30	23	23	83	1	11
3月	人身事故	274	3	1	1	7	50	9	31	31	33	89	2	17
	死者数	7						2		2	1	2		
	負傷者数	337	11	3	2	9	65	9	43	34	36	106	2	17
4月	人身事故	254	2	2		14	31	9	34	34	29	76	2	21
	死者数	4		1					1		1	1		
	負傷者数	335	5	1		20	47	12	52	49	39	85	2	23
5月	人身事故	203	2	4		5	27	7	24	26	24	62	7	15
	死者数	3								1	1	1		
	負傷者数	246	3	5		6	32	9	30	33	26	77	7	18
6月	人身事故	225	5			9	26	2	24	38	24	72	4	21
	死者数	5							2			3		
	負傷者数	274	8			10	38	2	27	47	29	84	4	25
7月	人身事故	210	2	2		6	25	3	32	25	28	67	4	16
	死者数	3						1		1		1		
	負傷者数	260	3	4		7	32	2	37	31	30	90	6	18
8月	人身事故	203	2	5		11	28	2	27	24	18	64	9	13
	死者数	4										1		3
	負傷者数	243	3	7		12	31	5	34	35	21	74	9	12
9月	人身事故	203	4	1		10	33	3	24	24	22	56	6	20
	死者数	4								1	1	2		
	負傷者数	253	5	1		13	50	4	31	28	30	60	7	24
10月	人身事故	224		2		10	35	2	30	23	28	67	8	19
	死者数	12							3		1	4	1	3
	負傷者数	268		2		14	47	2	37	29	36	74	9	18
11月	人身事故	239	4	3		7	23	11	33	35	32	72	2	17
	死者数	5	1								1	2		1
	負傷者数	299	3	4		9	34	13	42	44	41	87	3	19
12月	人身事故	269	8	5		11	31	6	33	37	34	80	6	18
	死者数	9		1			1	2	1			3		1
	負傷者数	316	11	4		12	35	9	44	47	39	86	6	23

4.事故区分別発生状況
(1) 警察署別

区分 計	合計				死亡		事故		重傷		事故		軽傷		事故
	件数	死者数	重傷者数	軽傷者数	件数	死者数	重傷者数	軽傷者数	件数	重傷者数	軽傷者数	件数	重傷者数	軽傷者数	
署名	2,722	62	497	2,841	59	62	7	8	450	490	71	2,213	2,762		
高速隊	67	3	16	81	3	3			11	16	4	53	77		
桑名	213	5	21	248	5	5			21	21	3	187	245		
いなべ	110	2	26	113	2	2	2		21	24	7	87	106		
四日市北	177	3	21	193	3	3			19	21	5	155	188		
四日市南	387	6	48	431	4	6			47	48	7	336	424		
四日市西	88	1	18	88	1	1			18	18	3	69	85		
亀山	64	1	14	70	1	1		1	12	14	5	51	64		
鈴鹿	236	4	47	237	4	4			43	47	2	189	235		
津	407	3	72	425	3	3			71	72	10	333	415		
津南	190	3	36	177	3	3			34	36	4	153	173		
松阪	242	6	51	253	6	6		2	45	51	6	191	245		
大台	10	1	2	9	1	1		1	1	2		8	8		
伊勢	218	7	41	211	7	7			39	41	9	172	202		
鳥羽	80	5	19	84	4	5			18	19	2	58	82		
尾鷲	21	2	7	17	2	2			7	7	1	12	16		
熊野	9	1	6	8	1	1	2		3	4	2	5	6		
紀宝	15		6	14					3	6		12	14		
伊賀	119	5	28	128	5	5	3	4	19	25	1	95	123		
名張	69	4	18	54	4	4			18	18		47	54		

5. 警察署別発生状況

(1) 前年比

区分 署名	人 数						身 数						事 数						負 傷 者 数						物 件 事 故 件 数							
	令和3年		令和2年		増減数		増減率		令和3年		令和2年		増減数		増減率		令和3年		令和2年		増減数		増減率		令和3年		令和2年		増減数		増減率	
	(59)	(71)																														
	2,722	2,966	▼	244	▼	8.2	62	73	▼	11	▼	15.1	3,338	3,732	▼	394	▼	10.6	47,143	46,250	▼	893	▼	1.9	1,745	1,651	▼	94	▼	5.7		
高速隊	(3) 67	(3) 65	▼	2	▼	3.1	3	4	▼	1	▼	25.0	97	111	▼	14	▼	12.6	1,745	1,651	▼	94	▼	5.7								
桑名	(5) 213	256	▼	43	▼	16.8	5		5			269	328	▼	59	▼	18.0	3,866	3,803	▼	63	▼	1.7									
いなべ	(2) 110	96		14		14.6	2	2				139	111		28		25.2	1,497	1,474		23		1.6									
四日市北	(3) 177	245	▼	68	▼	27.8	3	3				214	309	▼	95	▼	30.7	3,701	3,554	▼	147	▼	4.1									
四日市南	(4) 387	398	▼	11	▼	2.8	6	7	▼	1	▼	14.3	479	480	▼	1	▼	0.2	5,326	5,249	▼	77	▼	1.5								
四日市西	(1) 88	84		4		4.8	1	2	▼	1	▼	50.0	106	102		4		3.9	1,601	1,458	▼	143	▼	9.8								
亀山	(1) 64	48		16		33.3	1	2	▼	1	▼	50.0	84	63		21		33.3	1,083	1,079	▼	4	▼	0.4								
鈴鹿	(4) 236	287	▼	51	▼	17.8	4	5	▼	1	▼	20.0	284	328	▼	44	▼	13.4	5,123	5,042	▼	81	▼	1.6								
津	(3) 407	388		19		4.9	3	5	▼	2	▼	40.0	497	488		9		1.8	4,774	4,693	▼	81	▼	1.7								
津南	(3) 190	171		19		11.1	3	5	▼	2	▼	40.0	213	227	▼	14	▼	6.2	2,564	2,502	▼	62	▼	2.5								
松阪	(6) 242	252	▼	10	▼	4.0	6	14	▼	8	▼	57.1	304	311	▼	7	▼	2.3	5,151	4,966	▼	185	▼	3.7								
大台	(1) 10	15	▼	5	▼	33.3	1	2	▼	1	▼	50.0	11	18	▼	7	▼	38.9	281	264	▼	17	▼	6.4								
伊勢	(7) 218	307	▼	89	▼	29.0	7	7				252	412	▼	160	▼	38.8	3,896	3,913	▼	17	▼	0.4									
鳥羽	(4) 80	77		3		3.9	5	5				103	103					1,347	1,449	▼	102	▼	7.0									
尾鷲	(2) 21	31	▼	10	▼	32.3	2	1		1		24	36	▼	12	▼	33.3	515	525	▼	10	▼	1.9									
熊野	(1) 9	22	▼	13	▼	59.1	1	3	▼	2	▼	66.7	14	25	▼	11	▼	44.0	297	273	▼	24	▼	8.8								
紀宝		21	▼	6	▼	28.6						20	29	▼	9	▼	31.0	248	264	▼	16	▼	6.1									
伊賀	(5) 119	109		10		9.2	5	6	▼	1	▼	16.7	156	132		24		18.2	2,184	2,205	▼	21	▼	1.0								
名張	(4) 69	94	▼	25	▼	26.6	4			4		72	119	▼	47	▼	39.5	1,944	1,886	▼	58	▼	3.1									

(注) ()内は、死亡事故件数で内数

路線名 計	国				道												市道				町道				その他の道路			
	その他		小計		主要				一般				小計				市道		町道		市道		町道		その他			
	人身事故	死者数	負傷者数	死者数	負傷者数	人身事故	死者数	負傷者数	人身事故	死者数	負傷者数	人身事故	死者数	負傷者数	人身事故	死者数	負傷者数	人身事故	死者数	負傷者数	人身事故	死者数	負傷者数	人身事故	死者数	負傷者数		
	339	7	441	876	14	1,149	346	6	435	324	7	385	670	13	820	853	23	987	61	1	67	195	8	218				
高速隊																												
桑名	41	1	60	85	1	121	18		28	25	1	27	43	1	55	66	3	71	2		2	17			20			
いなべ	30		40	30		40	15	19	20		28	35		47	26	2	33	13			13	6			6			
四日市北	3		3	54		66	27	1	32	5		5	32	1	37	62	1	77	14			15	1		19			
四日市南	31		39	121		152	30	37	30		36	60		73	179	3	220					27	3		34			
四日市西	29		38	29		38	3	3	30	1	35	33	1	38	8		8				8	10			11			
亀山	12		16	23		32	10	1	16	12		14	22	1	30	14		17				5			5			
鈴鹿	2		2	48	1	65	45	57	28		37	73		94	93	3	100					22			25			
津	12		16	147		193	47	1	52	59		77	106	1	129	140	2	161				14			14			
津南	39	2	44	66	2	80	36	1	38	28		30	64	1	68	50		53				10			12			
松阪	38	1	48	84	2	116	41	1	58	34	2	39	75	3	97	55	1	59	10		13	18			19			
大台				9	1	10																1						
伊勢				51	1	63	41	49	32		2	36	73	2	85	73	2	84	6		5	15	1		15			
鳥羽	33	2	46	38	3	52	8	12	4		4	12		16	20		25					10			10			
尾鷲	1		1	11	1	15			3	1	2	3	1	2	3	3		3	2		2	2			2			
熊野	1		1	7	1	12				1		1	1	1	1								1		1			
紀宝	1		3	7		10	1	2					1	2					5			2			3			
伊賀	47	1	62	47	1	62	17	1	23	10		11	27	1	34	32	2	47				13	1		13			
名張	19		22	19		22	7	9	3		3	10		12	32	4	29					8			9			

6. 市町別発生状況

(1) 前年比

区分 署名		人身事故	死者数	負傷者数		前年比			
						重傷	軽傷	人身事故	死者数
計		2,722	62	3,338	497	2,841	▼ 244	▼ 11	▼ 394
市町名									
桑名	桑名市	203	5	255	21	234	▼ 41	5	▼ 59
	木曾岬町	10		14		14	▼ 2		
いなべ	いなべ市	70	2	93	19	74	10	1	25
	東員町	40		46	7	39	4	▼ 1	3
四日市北	四日市市	126	2	153	16	137	▼ 74	▼ 1	▼ 96
四日市南		387	6	479	48	431	▼ 11	▼ 1	▼ 1
四日市西		35		37	7	30	7	▼ 1	1
四日市北	朝日町	13		15	1	14	▼ 1		▼ 2
	川越町	38	1	46	4	42	7	1	3
四日市西	菰野町	53	1	69	11	58	▼ 3		3
亀山	亀山市	64	1	84	14	70	16	▼ 1	21
鈴鹿	鈴鹿市	236	4	284	47	237	▼ 51	▼ 1	▼ 44
津	津市	407	3	497	72	425	19	▼ 2	9
津南		190	3	213	36	177	19	▼ 2	▼ 14
松阪	松阪市	204	4	258	45	213	▼ 14	▼ 8	▼ 13
	多気町	13	2	16	4	12	6	2	9
	明和町	25		30	2	28	▼ 2	▼ 2	▼ 3
大台	大台町	7		8	2	6	▼ 5	▼ 2	▼ 6
	大紀町	3	1	3		3		1	▼ 1

署名	区分 市町名	人身事故	死者数	負傷者数		前年比		
				重傷	軽傷	人身事故	死者数	負傷者数
伊勢	伊勢市	193	5	226	36	190	▼ 71	▼ 135
	玉城町	19	1	21	3	18	▼ 8	▼ 11
	南伊勢町	2	1	1		1	▼ 5	▼ 5
	度会町	4		4	2	2	▼ 5	▼ 9
鳥羽	鳥羽市	25	1	34	6	28	7 ▼ 1	7
	志摩市	55	4	69	13	56	▼ 4	▼ 7
尾鷲	尾鷲市	14	1	16	4	12	▼ 9	▼ 9
	紀北町	7	1	8	3	5	▼ 1	▼ 3
熊野	熊野市	9	1	14	6	8	▼ 13 ▼ 2	▼ 11
							▼ 1	▼ 2
紀宝	御浜町	9		11	3	8	1	1
	紀宝町	6		9	3	6	▼ 6	▼ 8
伊賀	伊賀市	119	5	156	28	128	10 ▼ 1	24
名張	伊賀市	5		6	1	5	▼ 3	▼ 6
	名張市	64	4	66	17	49	▼ 22	▼ 41
高速隊		67	3	97	16	81	2 ▼ 1	▼ 14

(2) 路線別

署名	区分	合計		1号		23号		42号		その他国道		主要県道		一般県道		市町道		その他の道路										
		人身事故	死者数	負傷者数	人身事故	死者数	負傷者数	人身事故	死者数	負傷者数	人身事故	死者数	負傷者数	人身事故	死者数	負傷者数	人身事故	死者数	負傷者数	人身事故	死者数	負傷者数						
	計	2,722	62	3,338	115	143	359	1	482	63	6	83	339	7	441	346	6	435	324	7	385	914	24	1,084	195	8	218	
桑名	市	203	5	255	17	21	21		31				41	1	60	18	1	28	24	1	25	66	3	71	16		19	
	木曾岬町	10		14			6		9										1		2	2		2	1		1	
いなべ	市	70	2	93								18	23	9	13			13	13		20	26	2	33	4		4	
	東員町	40		46								12	17	6	6			6	7		8	13		13	2		2	
四日市北		126	2	153	11	14	12		12			3	3	26	1	31		31	3		3	62	1	77	9		13	
四日市南	四日市市	387	6	479	50	58	40		55			31	39	30	37			37	30		36	179	3	220	27	3	34	
四日市西		35		37								11	12	1	1			1	13		14	8		8	2		2	
朝日町		13		15	7	8								1	1			1				3		3	2		3	
川越町		38	1	46	11	16	10		13										2		2	11		12	4	1	3	
四日市西	菰野町	53	1	69								18	26	2	2			2	17	1	21	8		11	8		9	
龜山	龜山市	64	1	84	11	16						12	16	10	1	16		16	12		14	14		17	5		5	
鈴鹿	鈴鹿市	236	4	284	8	10	38	1	53			2	2	45	57			57	28		37	93	3	100	22		25	
津	津市	407	3	497			135		177			12	16	47	1	52		52	59		77	140	2	161	14		14	
津南		190	3	213			27		36			39	44	36	1	38		38	28		30	50		53	10		12	
	松阪市	204	4	258			23		37	12		20	37	31	1	45		45	28	2	31	55	1	59	18		19	
松阪	多気町	13	2	16						4	1	3	1	1					3		5	5		7				
	明和町	25		30			7		8					10				13	3		3	5		6				
大台	大台町	7		8						7		8																
大	大紀町	3	1	3						2	1	2										1		1				

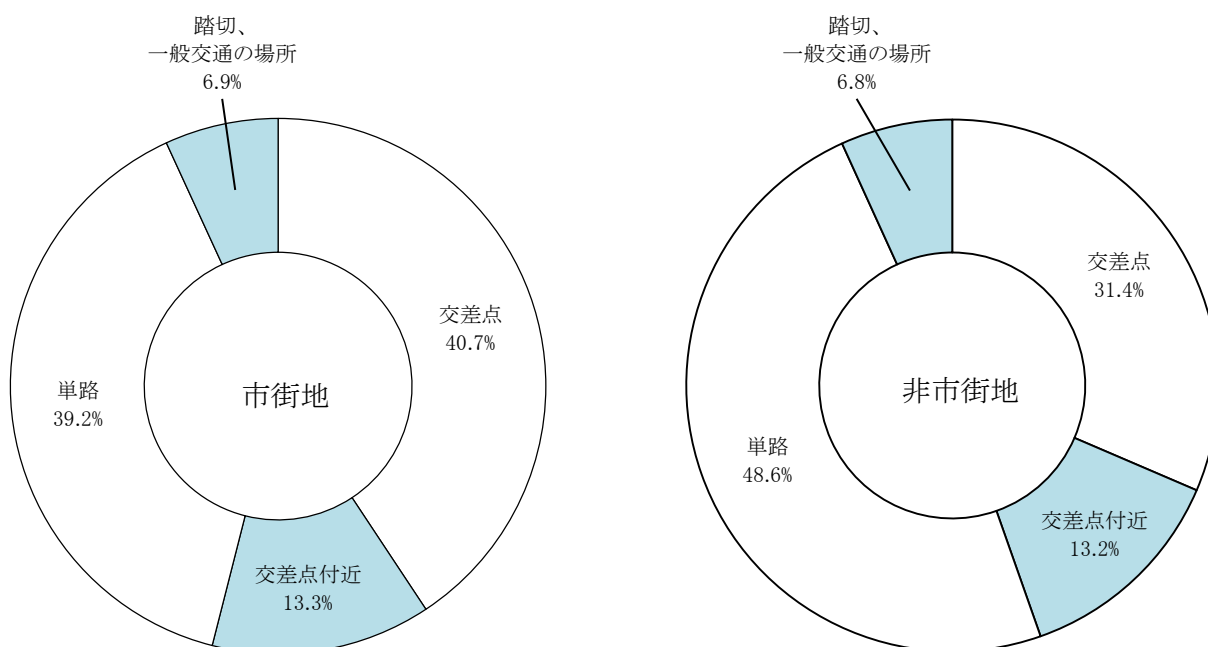
7. 道路形状別・道路線形別・路線別発生件数

道路形状	道路線形	構成率		高速道路		国道		道 道		市 道		町 道		その他の道路												
		(59)	(2)	(1)	(38)	(2)	(1)	(115)	(1)	(359)	(6)	(63)	(7)	(339)	(6)	(346)	(7)	(324)	(29)	(853)	(1)	(61)	(5)	(195)		
市街地	大(13m以上)	交差点	83	3.0	1	38	2	16	30	1	1	20	5	4	7							7	1			
		中(5.5m以上)	240	8.8				7	19	4	(2)	39	(1)	35	(1)	40	(1)	92				3	3			1
		小(5.5m未満)	324	11.9				6	6	3	(1)	19	37	(1)	38	(4)	202					8	8			5
		交差点付近	211	7.8				12	44	3	(1)	28	40		31	(1)	49					3	3			1
市街地	カーブ・屈折	カーブ・屈折	28	1.0				2	2	1	3	5		2	(3)	14					1					
		トンネル	1	0.0											1											
		橋	7	0.3				1	3	2			1													
		その他	587	21.6	1	1		40	123	16	(1)	84	69		65	(3)	179					5	(1)	4		
非市街地	一般交通の場所	一般交通の場所	108	4.0																		2	1	(1)	104	
		大(13m以上)	26	1.0					11	3		1	4		5		3					3			2	
		中(5.5m以上)	141	5.2				1	9	3		27	(1)	24	(2)	31	(1)	38				7			1	
		小(5.5m未満)	189	6.9				3		5		16	20		26	(2)	108					16				
市街地	カーブ・屈折	交差点	149	5.5	1	1		8	28	5	26	25	(1)	19	(1)	31	(1)				4				1	
		交差点付近	76	2.8	2	3			1	(4)	7	(2)	9	(1)	16	(2)	23				2				1	
		トンネル	7	0.3	(1)	4					2						1									
		橋	26	1.0	4	1		3	8	1	3		1		3		2									
非市街地	一般交通の場所	一般交通の場所	441	16.2	26	(2)	1	18	(1)	75	(1)	15	(1)	59	(3)	70	(1)	42	(5)	99		11	(1)	3		
		大(13m以上)																								
		中(5.5m以上)																								
		小(5.5m未満)																								
市街地	カーブ・屈折	カーブ・屈折	1	0.0																						
		トンネル																								
		橋																								
		その他																								
非市街地	一般交通の場所	一般交通の場所	76	2.8																						
		大(13m以上)																								
		中(5.5m以上)																								
		小(5.5m未満)																								

道路形状	道路線形	構成率		高速道路		国道		道 道		市 道		町 道		その他の道路												
		(59)	(2)	(1)	(38)	(2)	(1)	(115)	(1)	(359)	(6)	(63)	(7)	(339)	(6)	(346)	(7)	(324)	(29)	(853)	(1)	(61)	(5)	(195)		
市街地	カーブ・屈折	カーブ・屈折	4	0.1																						
		下り	2	0.1																						
		上り	17	0.6						3		1	2		1		8									
		平	3	0.1									1				1									
市街地	直線	直線	13	0.5						1		3		2	(1)	6										
		下り	47	1.7				4	8	2	8	7	5		13											
		上り	65	2.4				1	28	3	7	4	4		13											
		平	1,328	48.8	1	1		77	187	(1)	24	(4)	175	(2)	171	(2)	168	(9)	496			17	(1)	11		
非市街地	一般交通の場所	一般交通の場所	108	4.0																						
		上り	9	0.3																						
		下り	17	0.6																						
		平	17	0.6	2	1			1	1	2	2	3	(1)	6		6									
市街地	カーブ・屈折	カーブ・屈折	8	0.3																						
		下り	14	0.5																						
		上り	22	0.8																						
		平	48	1.8	(1)	2		1	5	4	8	(2)	6		4		4									
市街地	直線	直線	67	2.5	(1)	6		3	18	(1)	3	9		6		13										
		下り	854	31.4	33	(1)	14	29	(1)	108		19	(1)	113	(2)	127	(4)	112	(9)	256	(1)	36	(1)	6		
		上り	76	2.8																						
		平																								

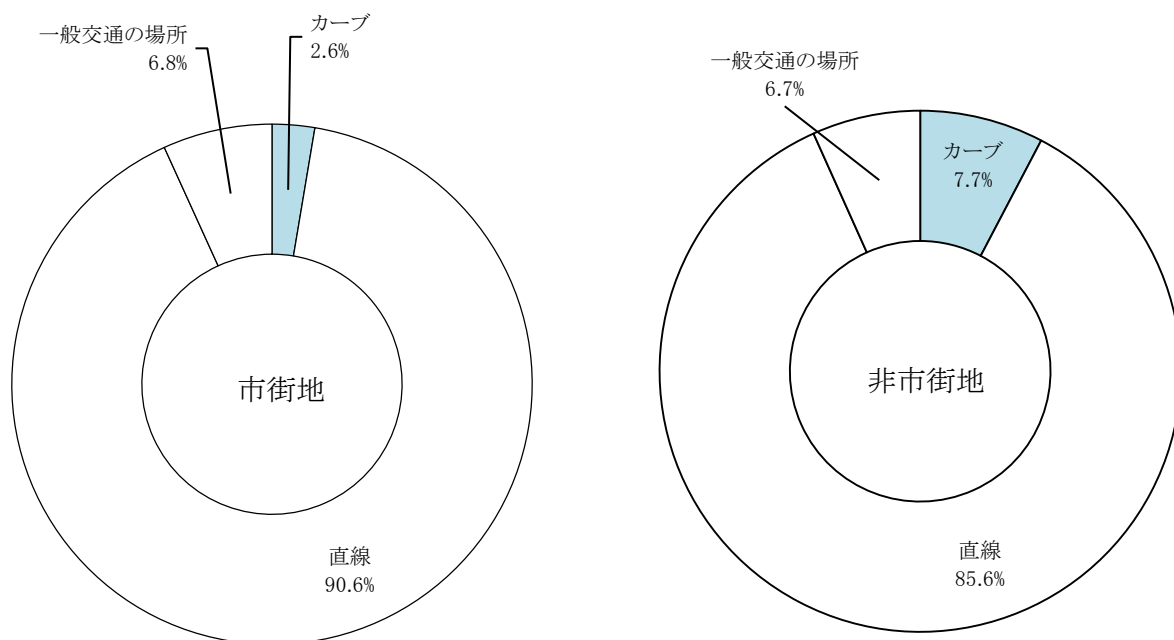
(注) ()内は、死亡事故件数で内数

(1) 道路形状別



地形 形状	市街地		非市街地		計	
	人身事故	構成率	人身事故	構成率	人身事故	構成率
計	1,590	100.0	1,132	100.0	2,722	100.0
交 差 点	647	40.7	356	31.4	1,003	36.8
交 差 点 付 近	211	13.3	149	13.2	360	13.2
単 路	623	39.2	550	48.6	1,173	43.1
踏 切 、 一般交通の場所	109	6.9	77	6.8	186	6.8

(2) 道路線形別



地形 線形		市街地		非市街地		計	
		人身事故	構成率	人身事故	構成率	人身事故	構成率
計		1,590	100.0	1,132	100.0	2,722	100.0
カーブ 屈折	右	23	1.4	43	3.8	66	2.4
	左	19	1.2	44	3.9	63	2.3
直線		1,440	90.6	969	85.6	2,409	88.5
一般交通の場所		108	6.8	76	6.7	184	6.8

8. 路線別・事故類型別発生件数

事故類型	路線名		構成率	高速道路		国道		道		県		市道	町道	その他の道路
	対面	計		1号	23号	42号	その他	主要	一般					
人対車	対面通行中	(59) 2,722	100.0	(1) 38	(2) 28	1	115	(1) 359	(6) 63	(7) 339	(6) 346	(7) 324	(1) 61	(5) 195
	背面通行中	(2) 22	0.8					1 (1)	1 (1)	1 (1)	1 (1)	1	15	2
	横断歩道	(2) 33	1.2				1	1	3	10	12	4	12	7
	横断歩道付近	(4) 73	2.7				1	6	3	2	12	13	27	1
	横断歩道橋付近	6	0.2									1	3	1
	その他	(8) 61	2.2				3				2			
	路上遊戯中	2	0.1											
	路上作業中	(2) 6	0.2									1	1	
	路上停止中													
	路上横臥	(1) 2	0.1											
車対面	その他の	(2) 96	3.5				1	2	1	1	4	5	28	6 (1) 49
	小計	(21) 301	11.1				6	10	8	5	21	33	121	12 (2) 65
	正面衝突	(4) 68	2.5					(1) 5	(2) 6	14	10	13	18	2
	追進中	(1) 77	2.8	13	10		2	12	4	11	6	5	12	2
	突進	(2) 1,008	37.0	13	9	1	67	260	27	173	(1) 165	118	162	5
	出会い頭	(7) 623	22.9				14	17	(1) 4	59	61	(2) 100	327	30
	追越追抜時	(1) 30	1.1					4		(1) 5	6	1	13	1
	すれ違い時	28	1.0						1		4	2	18	2
	左折時	(1) 53	1.9				4	3		9	(1) 10	6	21	
	右折直進	(1) 117	4.3				6	20	2	19	(1) 24	18	25	3
相互	その他の	(1) 46	1.7				5	4	1	3	5	4	(1) 20	2
	その他の	(2) 297	10.9	5	7		10	21	7	21	25	21	(1) 81	3
	小計	(20) 2,347	86.2	31	26	1	108	(1) 346	(3) 52	(1) 314	(3) 316	(2) 288	(7) 697	(1) 46
	電柱	(3) 7	0.3										7	
	標識	2	0.1								1		1	
	分離帯等	4	0.1	1	1				1					1
	防護柵等	(2) 14	0.5	(1) 4				1		(1) 3	1	1	3	1
	家屋・塀	2	0.1										2	
	橋梁(脚)	1	0.0										1	
	その他	(5) 11	0.4				1				1		(2) 5	(2) 2
単独	駐車車両(運転者不在)	(1) 2	0.1						(1) 1				1	
	路外転落	(4) 7	0.3								(1) 1		(2) 4	(1) 2
	逸脱	1	0.0									1		
	転倒	(3) 11	0.4					2			1		6	2
	その他	12	0.4	2					1			1	5	1
小計	(18) 74	2.7	(1) 7	2		1	3	(1) 3	(1) 4	(2) 5	3	(10) 35	3 (3) 8	
列車														

注) ()内は、死亡事故件数で内数

9. 特殊事故区分別発生件数

(1) 警察署別

事故区分 署名	計	特 殊 事 故																	
		薬 物 影 響	共 同 危 険 行 為	暴 走 行 為	ひ き 逃 げ	無 申 告	多 重 事 故	左 折 卷 込 み	発作・急病				荷 く ず れ	自 然 発 車	ド ア 開 閉	車 両 火 災	ス リ ッ プ	身 障 者	緊 急 車 ・ 緊 急 用 務 車
									て ん か ん	心 臓 ま ひ	脳 血 管 障 害	そ の 他							
	(7) 389	1		2	(3) 86	33	(2) 239	(1) 9			1	2	1	2	3		2	(1) 8	
高 速 隊	14				1		13												
桑 名	34				6	2	23	1				1							
いなべ	(1) 17				4		(1) 10				1		1					1	
四日市北	(1) 23				(1) 10	3	9	1											
四日市南	51				15	6	28	1						1					
四日市西	13				3	1	7	1										1	
亀 山	9				2		7												
鈴 鹿	(1) 37				(1) 7	3	24							1			1	1	
津	53			1	8	4	39	1											
津 南	26				6	3	16	1											
松 阪	(2) 38				(1) 9	4	(1) 21	1											3
大 台																			
伊 勢	(1) 28	1		1	7	1	15											1	(1) 2
鳥 羽	14				1	3	8						1	1					
尾 鷲	4				2	1	1												
熊 野	1											1							
紀 宝	3					1	2												
伊 賀	(1) 17				2		13	(1) 2											
名 張	7				3	1	3												

注)()内は、死亡事故件数で内数

(2) 路線別

事故区分 署名		特 殊 事 故														緊急車・緊急用務車				
		薬 物 影 響	共 同 危 険 行 為	暴 走 行 為	ひ き 逃 げ	無 申 告	多 重 事 故	左 折 卷 込 み	発作・急病				荷 く ず れ	自 然 発 車	ド ア 開 閉		車 両 火 災	ス リ ッ プ	身 障 者	
									て ん か ん	心 臓 ま ひ	脳 血 管 障 害	そ の 他								
計	(7) 389	1		2	(3) 86	33	(2) 239	(1) 9				1	2	1	2	3		2	(1) 8	
高速道路	9						9													
自 専 道	名 阪 道	5			1		4													
	国 道 東 海 環 状																			
国 道	1号	20			4		14	2												
	北勢 バイパス	3					3													
	23号	52			5	2	45													
	中勢 バイパス	20			3		16													1
	42号	11			1		9					1								
	紀宝 バイパス																			
	二見 バイパス	1			1															
	その他	52			8		37	2				1	1							3
県 道	主要	(2) 49			8	2	(1) 35	(1) 2												2
	一般	(1) 47	1		(1) 12	3	28	2			1									
市 道	(3) 91			2	(1) 36	15	(1) 31	1						1	2				(1) 3	
町 道	9				3	2	4													
その他の道路	(1) 20				(1) 4	9	4							1	1					1

注)()内は、死亡事故件数で内数

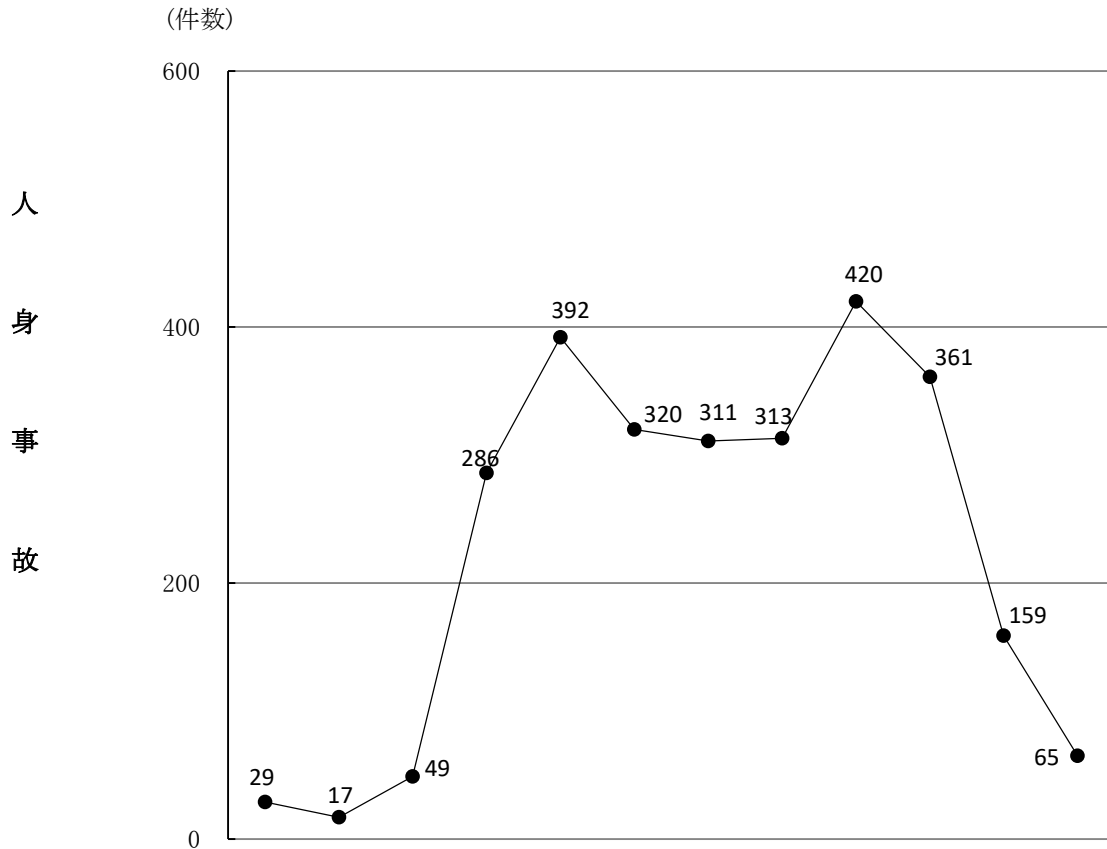
10. 時間別・曜日別、路線別発生状況

(1) 時間別、曜日別

曜日	計	時間																																													
		0時	1時	2時	3時	4時	5時	6時	7時	8時	9時	10時	11時	12時	13時	14時	15時	16時	17時	18時	19時	20時	21時	22時	23時																						
人身事故	(59)	2,722	(2)	18	11	(1)	10	7	(4)	18	(1)	31	76	(3)	210	(4)	235	(3)	157	(6)	148	(2)	172	(4)	161	(2)	150	(4)	141	(1)	172	(1)	173	(4)	247	(6)	235	(7)	126	(1)	85	(3)	74	38	27		
死者数		62		2			1		4		3				3		4		3		6		2		5		2		6		1		4		6		7		1		3						
負傷者数		3,338		22	16	10	8	18	36	85	249	181	221	199	193	180	228	226	296	269	156	98	88	56	36																						
人身事故	(13)	459	(1)	3			2	(1)	4	(1)	7	18	(2)	45	(2)	45	(1)	47	(1)	25	29	(2)	36	(2)	27	22	(1)	18	29	24	44	33	17	10	(1)	12	5	2									
死者数		14		1					1		1						1		1			2	3																								
負傷者数		528		3			2	3	7	19	47	53	28	42	29	33	21	38	28	54	35	19	10	12	8	2																					
人身事故	(6)	373		3	3		2	3	4	13	37	(1)	32	24	(1)	24	26	11	10	(1)	15	20	19	41	27	(1)	29	(1)	13	(1)	9	7	1														
死者数		8																																													
負傷者数		461		3	5		3	4	5	17	45	39	31	33	13	12	19	27	24	52	34	31	15	9	8	1																					
人身事故	(12)	418		1	(1)	1		(1)	2	4	14	37	(1)	17	(1)	23	17	(1)	23	(1)	24	23	32	(1)	30	(1)	46	(1)	38	(2)	20	11	(1)	13	5	3											
死者数		12																																													
負傷者数		490		2					1	5	17	45	26	23	28	26	32	39	33	53	41	23	13	12	5	5																					
人身事故	(9)	403		2	1	3	1	1	7	10	37	(1)	41	(1)	19	16	(1)	21	28	(1)	22	20	24	(1)	34	(2)	45	(1)	15	16	9	4	3														
死者数		9																																													
負傷者数		499		4	2	3	1	1	8	11	49	52	26	23	21	22	38	27	25	37	39	52	21	19	11	4	3																				
人身事故	(7)	442		2		2	1	(1)	3	9	(1)	31	48	26	(1)	20	25	29	24	21	(1)	29	26	(1)	34	(1)	50	(1)	22	20	8	6	3														
死者数		7																																													
負傷者数		528		2		3	1	3	3	9	37	59	31	24	29	33	27	25	33	34	36	62	29	23	10	3																					
人身事故	(7)	335	(1)	2	5	2		(1)	3	3	3	3	3	3	18	20	23	19	28	28	18	17	19	27	(1)	27	(2)	23	(2)	13	11	12	8	6													
死者数		7		1																																											
負傷者数		437		1	6	2		4	4	3	20	29	25	22	38	42	24	26	40	31	23	18	13	14	7																						
人身事故	(5)	292		5	2	2	1	2	3	9	5	12	(1)	13	(2)	20	24	22	(1)	24	(1)	25	23	21	10	4	11	3	9																		
死者数		5																																													
負傷者数		395		7	3	2	1	2	4	9	6	15	14	24	35	32	33	40	30	31	22	15	5	11	7	15																					

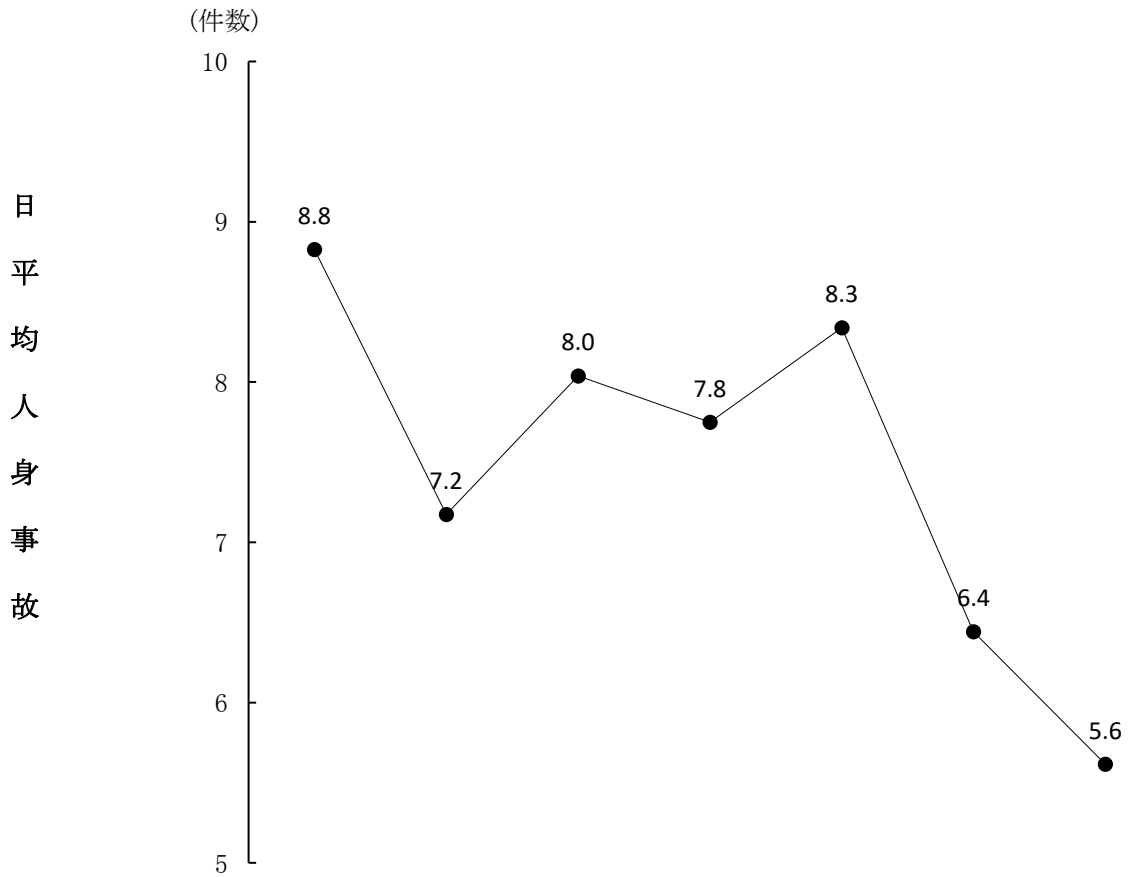
注) ()内は、死亡事故数で内数

(2) 時間別、路線別



路線名	構成率	時間												
		0	2	4	6	8	10	12	14	16	18	20	22	
計	100.0	1.1	0.6	1.8	10.5	14.4	11.8	11.4	11.5	15.4	13.3	5.8	2.4	
路線名	2,722	29	17	49	286	392	320	311	313	420	361	159	65	
高速道路	38		2	2	2	3	6	7	7	3	2	1	3	
自専道	名阪国道	28		1	2	3	3	1	4	3	2	5	2	2
	東海環状	1									1			
国道	1号	115	3	1	2	10	12	9	19	7	13	19	13	7
	23号	359	5	3	9	34	41	36	42	44	52	56	30	7
	42号	63				6	5	14	4	9	12	13		
	その他	339	2		4	34	45	35	42	42	60	38	25	12
県道	主要	346	6	1	7	47	40	39	36	44	55	43	21	7
	一般	324	2	2	6	33	53	40	37	29	45	52	16	9
市道	853	9	5	14	97	143	99	84	98	141	109	38	16	
町道	61	1	2	1	9	13	2	6	6	12	7	2		
その他の道路	195	1		2	11	34	39	30	24	25	16	11	2	

(3) 曜日別、路線別



		曜日							
		月	火	水	木	金	土	日	
日平均件数		7.5	8.8	7.2	8.0	7.8	8.3	6.4	5.6
路線名		2,722	459	373	418	403	442	335	292
高速道路		38	5	5	4	5	7	9	3
自 専 道	名阪国道	28	3	5	4	4	7	2	3
	東海環状	1						1	
国 道	1号	115	22	11	12	12	27	15	16
	23号	359	61	39	44	51	56	54	54
	42号	63	10	9	8	7	10	7	12
	その他	339	54	44	55	56	46	44	40
県 道	主要	346	56	56	57	52	55	31	39
	一般	324	60	46	59	50	47	39	23
市道		853	145	125	139	131	151	93	69
町道		61	7	7	12	6	12	10	7
その他の道路		195	36	26	24	29	24	30	26

(歩行者)

違反種別	署名 計・前年比	高速	桑	いな	四日	四日	四日	亀	鈴	津	津	松	大	伊	鳥	尾	熊	紀	伊	名
		隊	名	べ	市北	市南	市西	山	鹿		南	阪	台	勢	羽	鷺	野	宝	賀	張
信号無視	1	1													1					
通行区分	左側通行																			
	車道通行																			
	その他																			
横断	横断歩道外横断	3			1	1								1						
	斜め横断	1	1		1															
	駐停車両の直前直後の横断	1								1										
	走行車両の直前直後の横断																			
横断禁止場所の横断	1	1				1														
幼児のひとり歩き																				
踏切不注意																				
めいてい、はいかい、寝そべり等																				
路上遊戯	▼ 1																			
路上作業																				
飛出し	2	▼ 1								1				1						
その他の	2	2		1						1										
調査不能																				
違反なし																				
歩行者小計	11	3		1	2	2				3				3						

注) ()内は、死亡事故件数で内数
法令違反は歩行者が第1当事者となった事故に係るもの

12. 路線別発生状況



(1) 前年比

区分 路線名	人身				死者				負傷者				物件事故			
	件数		増減率		件数		増減率		件数		増減率		件数		増減率	
	令和3年	令和2年	増減数	増減率	令和3年	令和2年	増減数	増減率	令和3年	令和2年	増減数	増減率	令和3年	令和2年	増減数	増減率
高速道路	(59) 2,722	(71) 2,966	▼ 244	▼ 8.2	62	73	▼ 11	▼ 15.1	3,338	3,732	▼ 394	▼ 10.6	47,113	46,249	864	1.9
自専道	(1) 38	(2) 46	▼ 8	▼ 17.4	1	3	▼ 2	▼ 66.7	61	82	▼ 21	▼ 25.6	1,258	1,165	93	8.0
名阪国道	(2) 28	(1) 19	9	47.4	2	1	1	100.0	34	29	5	17.2	485	488	▼ 3	▼ 0.6
東海環状	0	1	1		0	0	0		2	2	0		11	10	1	10.0
小計	(2) 29	(1) 19	10	52.6	2	1	1	100.0	36	29	7	24.1	496	498	▼ 2	▼ 0.4
1号	0	115	(3) 114	1	0.9	3	▼ 100.0	143	150	▼ 7	▼ 4.7	1,211	1,153	58	5.0	
23号	(1) 359	(3) 356	3	0.8	1	3	▼ 2	▼ 66.7	482	489	▼ 7	▼ 1.4	2,824	2,769	55	2.0
42号	(6) 63	(3) 84	▼ 21	▼ 25.0	6	4	2	50.0	83	121	▼ 38	▼ 31.4	840	873	▼ 33	▼ 3.8
その他	(7) 339	(12) 331	8	2.4	7	12	▼ 5	▼ 41.7	441	429	12	2.8	3,311	3,376	▼ 65	▼ 1.9
小計	(14) 876	(21) 885	▼ 9	▼ 1.0	14	22	▼ 8	▼ 36.4	1,149	1,189	▼ 40	▼ 3.4	8,186	8,171	15	0.2
主要	(6) 346	(10) 414	▼ 68	▼ 16.4	6	10	▼ 4	▼ 40.0	435	551	▼ 116	▼ 21.1	4,203	4,179	24	0.6
一般	(7) 324	(11) 337	▼ 13	▼ 3.9	7	11	▼ 4	▼ 36.4	385	395	▼ 10	▼ 2.5	3,723	3,437	286	8.3
小計	(13) 670	(21) 751	▼ 81	▼ 10.8	13	21	▼ 8	▼ 38.1	820	946	▼ 126	▼ 13.3	7,926	7,616	310	4.1
市道	(23) 853	(18) 999	▼ 146	▼ 14.6	23	18	5	27.8	987	1,186	▼ 199	▼ 16.8	15,855	15,625	230	1.5
町道	(1) 61	(3) 73	▼ 12	▼ 16.4	1	3	▼ 2	▼ 66.7	67	82	▼ 15	▼ 18.3	13,392	13,174	218	1.7
その他の道路	(5) 195	(5) 193	2	1.0	8	5	3	0.0	218	218	0	0.0	13,392	13,174	218	1.7

注) ()内は、死亡事故件数で内数

(2) 路線別

路線コード	路線名	道路実延長 (km)	人身事故	死者数	負傷者数	1km当たり死傷者数
高 速 自 動 車 道						
4411	東名阪自動車道(上り)	43.3	16		34	0.8
4412	東名阪自動車道(下り)	43.3	6		6	0.1
4413	伊勢自動車道(上り)	68.4	1	1		0.0
4414	伊勢自動車道(下り)	68.4	6		7	0.1
4419	新名神・湾岸道(上り)	53.8	1		1	0.0
4420	新名神・湾岸道(下り)	53.8	6		8	0.1
4423	紀勢道(上り)	55.3	1		2	0.0
4424	紀勢道(下り)	55.3	1		3	0.1
自 動 車 専 用 道						
5001	名阪国道(上り)	41.7	11		16	0.4
5002	名阪国道(下り)	41.7	17	2	18	0.5
5301	東海環状自動車道(上り)	7.5	1		2	0.3
5302	東海環状自動車道(下り)	7.5				
5101	熊野尾鷲道路(上り)					
5102	熊野尾鷲道路(下り)					
一 般 国 道						
0001	国道1号	63.2	115		143	2.3
0023	国道23号	122.4	359	1	482	3.9
0025	国道25号	41.8	20		27	0.6
0042	国道42号	184.2	63	6	83	0.5
0163	国道163号	54.7	16		21	0.4
0164	国道164号	3.0	6		6	2.0
0165	国道165号	54.4	54	2	62	1.2
0166	国道166号	67.3	37		47	0.7
0167	国道167号	40.4	19	2	29	0.8
0169	国道169号	12.0				
0258	国道258号	14.1	22		28	2.0
0260	国道260号	91.3	14		17	0.2
0306	国道306号	62.2	34		47	0.8
0309	国道309号	9.6	1		1	0.1
0311	国道311号	72.4	2		4	0.1
0365	国道365号	28.5	20		23	0.8
0368	国道368号	68.6	16	1	21	0.3
0421	国道421号	26.6	31	1	48	1.8
0422	国道422号	92.2	13	1	16	0.2
0425	国道425号	18.9				
0477	国道477号	37.2	34		44	1.2

注)道路実延長は、路線認定調書(令和3年4月1日現在)による。

路線コード	路線名	人身事故	死者数	負傷者数
主 要 県 道				
1002	伊 賀 青 山 線			
1003	桑 名 大 安 線	4		4
1004	草 津 伊 賀 線			
1005	北 勢 多 度 線	7		10
1006	四 日 市 楠 鈴 鹿 線	14		19
1007	水 郷 公 園 線	7		11
1008	四 日 市 鈴 鹿 環 状 線	24		31
1009	四 日 市 員 弁 線	4	1	3
1010	津 関 線	21		22
1011	四 日 市 関 線	1		2
1012	伊 勢 南 勢 線			
1013	伊 勢 多 気 線	2		2
1014	菰 野 東 員 線	7		7
1015	久 居 美 杉 線	20	1	20
1016	南 勢 磯 部 線	1		1
1017	浜 島 阿 児 線	2		3
1018	桑 名 停 車 場 線			
1019	津 停 車 場 線			
1020	松 阪 停 車 場 線			
1021	伊 勢 市 停 車 場 線			
1022	伊 勢 南 島 線	14		17
1023	北 方 多 度 線	2		2
1024	松 阪 久 居 線	13		15
1025	南 濃 北 勢 線	1		2
1026	四 日 市 多 度 線	8		13
1027	神 戸 長 沢 線	9		13
1028	亀 山 白 山 線	9	1	14
1029	松 阪 青 山 線	1		2
1030	嬉 野 美 杉 線			
1031	大 台 宮 川 線			
1032	伊 勢 磯 部 線	4		8
1033	南 島 紀 勢 線			
1034	七 色 峡 線			
1035	紀 宝 川 瀬 線	1		2
1037	鳥 羽 松 阪 線	41		48
1038	伊 勢 大 宮 線	2		3
1039	青 山 美 杉 線			
1040	熊 野 矢 ノ 川 線			
1041	亀 山 鈴 鹿 線	7		9
1042	津 芸 濃 大 山 田 線	15	1	18
1043	一 志 美 杉 線	1		1
1044	宮 妻 峡 線	13		13

路線コード	路線名	人身事故	死者数	負傷者数
1045	合ヶ野松阪線			
1046	南島大宮大台線			
1047	鳥羽磯部線			
1049	甲南阿山伊賀線	8	1	12
1050	伊賀信楽線			
1051	東湯舟甲賀線			
1052	御浜北山線			
1053	大台ヶ原線			
1054	鈴鹿環状線	20		22
1055	久居河芸線	13		15
1056	上野大山田線	8		10
1057	上野名張線	5		6
1058	松阪一志線	3		5
1059	松阪第2環状線	8	1	15
1060	伊勢松阪線	5		7
1061	磯部大王線	2		2
1062	御浜紀和線			
1063	星川西別所線	2		5
1064	上海老茂福線	10		13
1065	度会玉城線	1		1
1066	四日市朝日線	1		1
1067	一志嬉野線	3		4
1068	紀勢インター線			
1069	湾岸桑名インター線			
1070	賀田港中山線			
1080	奈良名張線	2		2
1081	名張曾爾線			
1082	上野南山城線			
一 般 県 道				
2102	伊勢二見線	3		3
2103	四日市鈴鹿線	15		20
2108	木曾岬弥富停車場線	1		2
2114	上浜高茶屋久居線	32		35
2115	鈴鹿宮妻峽線	3		3
2118	津久居線	4		4
2119	松阪度会線	1		1
2128	鳥羽阿児線	2		2
2133	伊賀甲南線	2		2
2138	信楽上野線	4		5
2140	四日市菰野大安線	28	1	37
2141	鵜殿熊野線	1		1
2142	桑名東員線	12		12
2144	鈴鹿関線	2		3

路線コード	路線名	人身事故	死者数	負傷者数
2147	松 阪 嬉 野 線	4		7
2154	依 那 具 荒 木 線	1		1
2160	松 阪 多 気 線	1		1
2169	玉 城 南 勢 線	5	1	4
2201	宇治山田港伊勢市停車場線	9		9
2302	亀山停車場石水溪線	1		1
2401	桑 名 四 日 市 線	2		2
2407	三 畑 四 日 市 線	8		11
2410	草 生 窪 田 津 線	7		9
2413	嬉 野 津 線	5	1	4
2421	勢 和 兄 国 松 阪 線	1		2
2428	伊 勢 小 俣 松 阪 線	5		7
2503	一 志 出 家 線	4		5
2504	桑 名 港 線	1		1
2507	千 代 崎 港 線	1		1
2509	松 阪 港 線	2		2
2510	大 淀 港 齋 明 線	1		1
2511	豊 北 港 小 俣 線	2	1	1
2512	青 山 高 原 公 園 線	3		3
2516	長 島 港 線	1		1
2529	多 気 停 車 場 齋 明 線	1		1
2530	田 丸 停 車 場 齋 明 線	4		6
2555	大 泉 東 停 車 場 線	1		1
2565	亀 山 城 跡 線	3		3
2576	宇 治 山 田 港 線	1		1
2577	湯 の 山 温 泉 線	1		1
2580	白 山 小 津 線	2		2
2609	東 貝 野 南 中 津 原 丹 生 川 停 車 場 線	1		1
2611	大 泉 多 度 線	3		5
2612	多 度 東 員 線	1		1
2613	福 島 城 南 線	11	1	11
2620	平 津 菰 野 線	2		2
2622	小 牧 小 杉 線	1		1
2623	四 日 市 東 員 線	6		9
2624	千 草 赤 水 線	1		1
2625	上 海 老 高 角 線	3		3
2626	千 草 永 井 線	1		1
2629	宮 東 日 永 線	5		5
2630	川 島 貝 家 線	2		2
2635	南 堀 江 須 賀 線	1		1
2637	辺 法 寺 加 佐 登 停 車 場 線	4		4
2638	西 庄 内 高 塚 線	1		1
2639	名 越 長 明 寺 線	1		1
2641	平 野 亀 山 線	1		1

路線コード	路線名	人身事故	死者数	負傷者数
2643	三行庄野線	4		5
2645	上野鈴鹿線	9		19
2647	白木西町線	1		1
2648	鈴鹿芸濃線	1		1
2649	亀山安濃線	2		2
2650	三宅一身田停車場線	2		3
2652	栗真中山白塚停車場線	3		5
2657	家所阿漕停車場線	6		8
2659	上稲葉羽野線	1		1
2660	平生庄田線	1		1
2662	藤大三停車場線	1		1
2674	河合丸柱線	1		1
2691	名張青山線	1		1
2692	滝之原美旗停車場線	1		1
2693	蔵持霧生線	1		1
2698	津三雲線	1		2
2699	六軒鎌田線	1	1	
2700	小片野駅部田線	1		1
2705	大淀東黒部松阪線	1		1
2708	仁田多気停車場線	1		2
2716	玉川小俣線	1		1
2748	大湊宮町停車場線	1		1
2750	阿児磯部鳥羽線	2		2
2753	平尾茶屋町線	2		2
2754	津香良洲線	6		6
2756	松阪環状線	7		7
2757	辻原西町線	2		2
2776	久居停車場津線	9		11
2778	中井浦九鬼線	2	1	1
2785	山添桔梗が丘線	1		1
2000	その他県道	19		26

路線コード	路線名	人身事故	死者数	負傷者数
市 町 道				
3100	桑名中央線(桜通り)			
3110	太 一 丸 江 場 線			
3150	穴 太 大 木 線			
3200	四日市中央線(中央通り)	3		3
3210	西新地久保田線(柳通り)	8		9
3220	午起末永線(橋北通り)	2		2
3230	子酉八王子線(笹川通り)	14		19
3240	日永八郷線(中川原通り)	7		14
3250	金場新正線(三滝通り)	2		2
3300	駅 前 和 田 線			
3350	加 佐 登 鼓 ケ 浦 線	7		9
3410	塔 世 橋 南 郊 線	16		16
3420	久 居 伊 倉 津 線			
3430	御 山 荘 橋 岩 田 線			
3440	津 駅 前 線			
3500	塚 本 春 日 線			
3510	松 阪 駅 松 阪 港 線			
3520	大 黒 田 日 野 町 線			
3650	昭 和 通 り 線			
3700	尾 鷲 駅 築 港 線			
3800	井 田 本 線			
3850	農人町鍵屋ノ辻長田線			
3860	八幡町伊賀上野橋線			
3870	荒 木 木 興 線			
3880	恵美須町四十九線			
3900	平 尾 朝 日 町 線			
3950	桑 名 員 弁 線			
3000	そ の 他 市 町 道	855	24	980
道 路 運 送 法 の 道 路				
6000	伊勢志摩スカイライン			
そ の 他 の 道 路 等				
7000	農 (免) 道			
8000	林 道			
8500	港 湾 道	3	1	5
8600	堤防道(海岸堤防道)			
9000	私 道	2	1	1
9500	そ の 他 道	16		18
9900	その他の場所(広場等)	174	6	194

路線コード	路線名	人身件数	死者数	負傷者数	市町名																	
					いなべ市			四日市市(西)			菰野町			津市								
0306	国道 306 号	34		47	いなべ市	7	11	四日市市(西)	4	4	菰野町	6	10	いなべ市	12	16	鈴鹿市	2	2	津市	3	4
					亀山市			鈴鹿市			津市											
0309	国道 309 号	1		1	熊野市(熊野)	1	1															
0311	国道 311 号	2		4	尾鷲市	1	1	御浜町	1	3												
0365	国道 365 号	20		23	いなべ市	2	2	東員町	9	11	四日市市(北)	3	3	四日市市(南)	3	3	四日市市(西)	3	4			
					四日市市(南)			四日市市(西)														
0368	国道 368 号	16	1	21	多気町	1	1	名張市	4	4	伊賀市(伊賀)	11	16									
0421	国道 421 号	31	1	48	桑名市	19	1	いなべ市	9	10	東員町	3	6									
0422	国道 422 号	13	1	16	伊賀市(伊賀)	13	1	16														
0425	国道 425 号																					
0477	国道 477 号	34		44	四日市市(南)	18	24	四日市市(西)	4	4	菰野町	12	16									
主 要 県 道																						
1002	伊賀青山線																					
1003	桑名大安線	4		4	津市(津南)	1	1	桑名市	1	1	いなべ市	1	1	東員町	1	1						
					東員町																	
1004	草津伊賀線																					
1005	北勢多度線	7		10	桑名市	1	1	いなべ市	6	9												
1006	四日市楠鈴鹿線	14		19	四日市市(南)	10	12	鈴鹿市	4	7												
1007	水郷公園線	7		11	桑名市	7	11															
1008	四日市鈴鹿環状線	24		31	四日市市(北)	11	12	四日市市(南)	7	12	鈴鹿市	6	7									
1009	四日市員弁線	4	1	3	四日市市(北)	3	1	いなべ市	1	1												
1010	津関線	21		22	津市	21	22															
1011	四日市関線	1		2	亀山市	1	2															
1012	伊勢南勢線																					
1013	伊勢多気線	2		2	玉城町	2	2															
1014	菰野東員線	7		7	東員町	4	4	四日市市(西)	1	1	菰野町	2	2									
1015	久居美杉線	20	1	20	津市(津南)	20	1	20														
1016	南勢磯部線	1		1	志摩市	1	1															
1017	浜島阿児線	2		3	志摩市	2	3															
1018	桑名停車場線																					
1019	津停車場線																					
1020	松阪停車場線																					
1021	伊勢市停車場線																					
1022	伊勢南島線	14		17	伊勢市	13	16	度会町	1	1												
1023	北方多度線	2		2	桑名市	2	2															
1024	松阪久居線	13		15	津市(津南)	7	7	松阪市	6	8												
1025	南濃北勢線	1		2	いなべ市	1	2															
1026	四日市多度線	8		13	桑名市	5	8	四日市市(北)	2	4	東員町	1	1									
1027	神戸長沢線	9		13	鈴鹿市	9	13															
1028	亀山白山線	9	1	14	亀山市	8	1	13	津市	1	1											
1029	松阪青山線	1		2	伊賀市	1	2															
1030	嬉野美杉線																					
1031	大台宮川線																					
1032	伊勢磯部線	4		8	伊勢市	1	2	志摩市	3	6												
1033	南島紀勢線																					
1034	七色峡線																					
1035	紀宝川瀬線	1		2	紀宝町	1	2															

(2) 車種別

区分 計 車種		第1当事者				第2当事者				
		人身件数		うち死亡事故件数		人身件数		うち死亡事故件数		
		構成率		構成率		構成率		構成率		
		2,722	100.0	59	100.0	2,722	100.0	59	100.0	
乗 用 車	大型	4	0.1			3	0.1			
	中型	2	0.1			2	0.1			
	準中型	2	0.1							
	普通	1,187	43.6	13	22.0	943	34.6	7	11.9	
	軽	812	29.8	16	27.1	673	24.7	2	3.4	
	ミニカー									
貨 物 車	大型	70	2.6	5	8.5	26	1.0	2	3.4	
	中型	43	1.6			17	0.6	2	3.4	
	準中型	53	1.9			27	1.0			
	普通	110	4.0	3	5.1	72	2.6			
	軽	235	8.6	7	11.9	120	4.4	2	3.4	
特 殊 車	農耕作業用					1	0.0			
	大型	1	0.0							
	小型									
二 輪 車	自 二	小型二輪	13	0.5	1	1.7	54	2.0	1	1.7
		軽二輪	4	0.1	1	1.7	26	1.0		
		原付二種	8	0.3			39	1.4		
	原付	49	1.8	5	8.5	84	3.1	1	1.7	
列	車									
軽 車 両	自転車	77	2.8	7	11.9	269	9.9	3	5.1	
	その他									
歩行者		11	0.4			290	10.7	21	35.6	
単独事故(不明を含む)		41	1.5	1	1.7	76	2.8	18	30.5	

(3) 用途別

区分 計 車種		第1当事者				第2当事者				
		人身件数		うち死亡事故件数		人身件数		うち死亡事故件数		
			構成率		構成率		構成率		構成率	
		2,722	100.0	59	100.0	2,722	100.0	59	100.0	
事業用	路線バス	3	0.1			3	0.1			
	貸切バス	1	0.0							
	タクシー	法人	18	0.7			10	0.4		
		個人	2	0.1						
	その他	乗用					1	0.0		
		貨物	122	4.5	4	6.8	47	1.7	2	3.4
自家用	レンタカー	29	1.1			24	0.9	1	1.7	
	スクールバス									
	代行運転	代行用								
		随伴用					1	0.0		
	その他	乗用	2,038	74.9	36	61.0	1,791	65.8	11	18.6
貨物		379	13.9	11	18.6	209	7.7	3	5.1	
その他	特殊車	農耕作業用				1	0.0			
		大型	1	0.0						
		小型								
	列車									
	自転車	77	2.8	7	11.9	269	9.9	3	5.1	
	軽車両									
歩行者		11	0.4			290	10.7	21	35.6	
単独事故(不明を含む)		41	1.5	1	1.7	76	2.8	18	30.5	

14. 当事者別、年齢別、車種別発生件数

区分	第1当						第2当						当事者										
	計	子供	高校生	19歳以下	20歳	29歳	30歳	39歳	40歳	49歳	50歳	59歳	60歳	65歳以上	不明								
車種	100.0	0.6	0.8	3.1	20.0	14.3	16.3	15.5	5.7	22.2	1.5	100.0	2.4	1.7	2.1	16.5	16.4	20.2	17.7	5.6	14.7	2.8	
構成率	(59)	(1)	(1)	(7)	(7)	(11)	(7)	(7)	(3)	(22)	(1)	(59)	64	45	(7)	(2)	(4)	(4)	(3)	(4)	(21)	(18)	(18)
乗用車	2,722	16	21	84	544	390	445	423	154	604	41	2,722	64	45	58	448	549	483	153	400	76	76	
大型	4						2	1	1			3				1	1			1			
中型	2				1					1		2											1
標準型	2				1																		
普通	(13)			(3)	(3)	204	219	174	66	221		(7)			(3)	175	224	200	(1)	49	(1)	86	
軽	(16)			(1)	(3)	(2)	(1)	(1)	44	197		(2)			(1)	136	110	151	(1)	41		96	
ミニカー																							
大型	(5)				(1)			(2)	(1)	(1)		(2)				1	3	9	11	1	(1)	1	
中型	43			7	7	11	11	2	5			(2)					(1)	6	3				
標準型	53			1	20	10	7	6	4	5		27				4	6	9	4	2		2	
普通	(3)			(1)	18	25	22	24	5	10		72				13	19	20	10	3		7	
軽	(7)			(1)	(1)	(2)	(2)	33	17	103		(2)			(1)	12	22	22	22	12		29	
特殊	235			3	27	22	30					120			1								
農耕作業用												1											
大型	1																						
小型																							
二輪	(1)						(1)					(1)											
小型二輪	13			1	3	1	1	4		3		54			2	14	9	15	11	1	(1)	1	
軽二輪	(1)			(1)	1	2	1	1				26			2	8	5	5	4	1		1	
原付二種	8				1	1	1	2		4		39			2	8	6	10	8	2		3	
原付	(6)			(1)						(4)		(1)			1	5	19	9	11	13	(1)	19	
列車	49			2	10			3	1	24		84											
その他	(7)							(2)		(3)		(3)											
自転車	77			4	5	5	2	12	3	19		269			14	30	22	31	40	17	(2)	34	
軽車両																							
歩行者	11											(21)			(1)	1	28	36	35	28	(15)	119	
不明	(1)										(1)	(18)									(18)	76	

注) ()内は、死亡事故件数で内数

15. 当事者別・運転経験別、車種別発生件数

区分	第1当 事 者										第2当 事 者													
	計	無免許	1年未満	2年未満	3年未満	4年未満	5年未満	5年～9年	10年以上	対象外	不明	調査不能	計	無免許	1年未満	2年未満	3年未満	4年未満	5年未満	5年～9年	10年以上	対象外	不明	調査不能
車種	100.0	0.8	3.2	3.3	3.7	1.9	3.0	9.9	69.5	3.2	1.5	100.0	0.0	1.6	2.0	1.8	1.3	2.7	8.3	61.0	21.1	0.1		
構成率	2,722	21	87	89	101	52	83	269	1,891	88	41	2,648	1	43	54	47	35	72	220	1,615	559	2		
乗用車	4								4			3								3				
中型	2								2			2								2				
準中型	2								2															
普通	1,187	6	39	46	43	28	45	134	846			943		14	21	15	12	36	107	738				
軽	812	6	31	28	40	17	23	88	579			673		18	13	18	14	23	70	517				
ミニカー																								
大	70					1	1	8	60			26					1		1	24				
中	43	1	1		2		1	4	34			17					1		1	15				
準中	53	1	2	1	2	1	2	7	37			27					2	1	3	21				
普通	110	1	3	6	4	2	1	12	81			72			2	2	2	1	9	58				
軽	235	2	5	2	5	3	8	13	197			120			3	1	1	1	7	107				
農耕作業用												1								1				
特殊	1								1															
大																								
小																								
自	13		1	3			1	1	7			54			3	1	2	1	5	8	34			
二輪	4		1						3			26				5	1	1	2	3	14			
原付二種	8							1	7			39				4	1	1	2	3	29			
原付	49	4	4	3	5		1	1	31			84	1	8	5	5	3	2	8	52				
その他																								
列																								
自	77									77		269										269		
軽																								
同																								
歩	11											290										290		
不	41										41	2										2		

注1)車両単独事故の第2当事者は含まない

注2)無免許は、免許停止中・期限切れ・条件違反を含む

16. シートベルトの着用別発生状況

(1) 当事者別 (件数)

区分		計	着用	着用率	非着用	不明	計
			2,481	98.5			
第 1 当 事 者	乗 用 車	大 型	4	100.0			4
		中 型	2	100.0			2
		準 中 型	2				2
		普 通 (ミニカーを含む)	1,172	98.7	10	5	1,187
		軽	803	98.9	7	2	812
	貨 物 車	大 型	69	98.6		1	70
		中 型	43	100.0			43
		準 中 型	52	98.1	1		53
		普 通	108	98.2	2		110
		軽	226	96.2	7	2	235
	特 殊 車					1	1

区分		計	着用	着用率	非着用	不明	計
			1,861	98.8			
第 2 当 事 者	乗 用 車	大 型	3	100.0			3
		中 型	2	100.0			2
		準 中 型					
		普 通 (ミニカーを含む)	936	99.3	7		943
		軽	664	98.7	8	1	673
	貨 物 車	大 型	23	88.5	3		26
		中 型	17	100.0			17
		準 中 型	26	96.3	1		27
		普 通	71	98.6	1		72
		軽	119	99.2	1		120
	特 殊 車					1	1

(2) 死傷者別

区分 計		着用						非着用		着用不明		計	
		運転		同乗		小計		運転	同乗	運転	同乗		
			率		率		率						
車種	計	11	55.0	6	30.0	15	75.0	3	1	1		20	
死者 数	乗 用 車	大型											
		中型											
		準中型											
		普通 (ミニカーを含む)	2	28.6	3	42.9	5	71.4	1	1			7
		軽	5	55.6	3	33.3	8	88.9	1				9
	貨 物 車	大型	1								1		1
		中型											
		準中型											
		普通	1										
		軽	2	66.7			2	66.7	1				3
	特殊車												

区分 計		着用						非着用		着用不明		計	
		運転		同乗		小計		運転	同乗	運転	同乗		
			率		率		率						
車種	計	1,939	78.9	439	17.9	2,378	96.8	30	39	5	4	2,456	
負 傷 者 数	乗 用 車	大型	2		1	25.0	3	75.0		1			4
		中型	1				1	50.0		1			2
		準中型											
		普通 (ミニカーを含む)	976		264	20.8	1,240	97.5	10	17	2	3	1,272
		軽	690		137	16.1	827	97.4	10	10	1	1	849
	貨 物 車	大型	22				22	91.7	2				24
		中型	17		1	5.6	18	100.0					18
		準中型	27		3	9.4	30	93.8	1	1			32
		普通	80		18	16.7	98	90.7	3	7			108
		軽	124		15	10.3	139	95.2	3	2	2		146
	特殊車							1				1	

17. ヘルメットの着用別発生状況

(1) 当事者別 (件数)

車 種		区 分	着 用		非 着 用	不 明	計
				着 用 率			
		計	71	95.9	2	1	74
第1当事者	自 二	小型二輪	13	100.0			13
		軽二輪	4	100.0			4
		原付二種	8	100.0			8
	原 付	46	93.9	2	1	49	

車 種		区 分	着 用		非 着 用	不 明	計
				着 用 率			
		計	201	99.0	1	1	203
第2当事者	自 二	小型二輪	53	98.1	1		54
		軽二輪	26	100.0			26
		原付二種	39	100.0			39
	原 付	83	98.8		1	84	

(2) 死傷者別

区分			着用				非着用		着用不明		計		
			運転	率	同乗	率	小計	率	運転	同乗		運転	同乗
車種			9	100.0			9	100.0					9
死者数	自二	小型二輪	2	100.0			2	100.0					2
		軽二輪	1	100.0			1	100.0					1
		原付二種											
	原付	6	100.0			6	100.0					6	

区分			着用				非着用		着用不明		計		
			運転	率	同乗	率	小計	率	運転	同乗		運転	同乗
車種			251	96.9	2	0.8	253	97.7	2	2	2		259
負傷者数	自二	小型二輪	63	96.9	1	1.5	64	98.5	1				65
		軽二輪	29	100.0			29	100.0					29
		原付二種	44	97.8	1	2.2	45	100.0					45
	原付	115	95.8			115	95.8	1	2	2		120	

18. 職業別、当事者(件数)・死傷者数

区 分 計 職 業		第 1 当 事 者		第 2 当 事 者		死 者 数		負 傷 者 数	
			構成率		構成率		構成率		構成率
		2,722	100.0	2,722	100.0	62	100.0	3,338	100.0
幼 児	未 就 園 児			1	0.0			24	0.7
	就 園 児	1	0.0	2	0.1			22	0.7
	小 計	1	0.0	3	0.1			46	1.4
小 学 生	1 年 生	1	0.0	4	0.1			9	0.3
	2 年 生			4	0.1			8	0.2
	3 年 生	1	0.0	7	0.3			16	0.5
	4 年 生	1	0.0	4	0.1			9	0.3
	5 年 生	1	0.0	9	0.3			24	0.7
	6 年 生			3	0.1			8	0.2
	小 計	4	0.1	31	1.1			74	2.2
中 学 生	1 年 生	8	0.3	12	0.4			25	0.7
	2 年 生	3	0.1	9	0.3			20	0.6
	3 年 生			9	0.3			15	0.4
	小 計	11	0.4	30	1.1			60	1.8
高 校 生		21	0.8	45	1.7	1	1.6	76	2.3
大 学 生		48	1.8	50	1.8			67	2.0
そ の 他 の 学 生		23	0.8	20	0.7			27	0.8
職 業 運 転 者		148	5.4	82	3.0	2	3.2	84	2.5
公 務		63	2.3	87	3.2			106	3.2
農 業 ・ 林 業		27	1.0	15	0.6	1	1.6	15	0.4
漁 業		5	0.2	1	0.0			1	0.0
鉱 業 ・ 採 石 業 砂 利 採 取 業		3	0.1	3	0.1			4	0.1
建 設 業		119	4.4	94	3.5	2	3.2	109	3.3

区 分 職 業		第 1 当 事 者		第 2 当 事 者		死 者 数		負 傷 者 数	
			構成率		構成率		構成率		構成率
製 造 業		163	6.0	170	6.2	1	1.6	200	6.0
卸 ・ 小 売 業		48	1.8	37	1.4	1	1.6	41	1.2
金 融 ・ 保 険 業		20	0.7	25	0.9			31	0.9
不 動 産 業		4	0.1	3	0.1			3	0.1
運 輸 業 郵 便 業		24	0.9	31	1.1			33	1.0
情 報 通 信 業		1	0.0	1	0.0			2	0.1
電 気 ・ ガ ス 熱 供 給 ・ 水 道 業		17	0.6	15	0.6			17	0.5
学 術 研 究 ・ 専 門 ・ 技 術 サ ー ビ ス 業		1	0.0						
宿 泊 業 ・ 飲 食 サ ー ビ ス 業		24	0.9	32	1.2	1	1.6	35	1.0
生 活 関 連 サ ー ビ ス 業 ・ 娯 楽 業		35	1.3	34	1.2			41	1.2
教 育 ・ 学 習 支 援 業		24	0.9	23	0.8	2	3.2	26	0.8
医 療 ・ 福 祉		146	5.4	124	4.6			152	4.6
複 合 サ ー ビ ス 事 業		12	0.4	10	0.4			11	0.3
サ ー ビ ス 業 (他 に 分 類 さ れ な い も の)		1,209	44.4	1,244	45.7	10	16.1	1,475	44.2
分 類 不 能 の 産 業		4	0.1	2	0.1			1	0.0
主 婦 ・ 主 夫		84	3.1	114	4.2	1	1.6	167	5.0
無 職		386	14.2	299	11.0	38	61.3	405	12.1
外 国 人	外 交 官								
	そ の 他	1	0.0						
	小 計	1	0.0						
調 査 不 能		5	0.2	21	0.8	2	3.2	29	0.9
当 事 者 不 明		41	1.5	2	0.1				
物 件 (車 両 単 独)				74	2.7				

19. 当事者・死傷者の居住地別発生状況

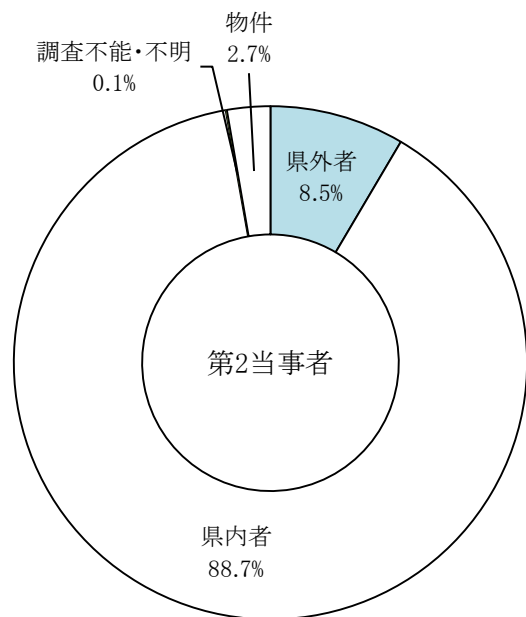
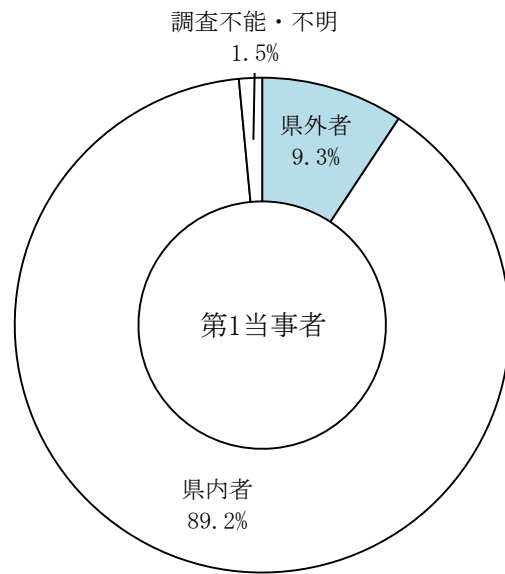
(死傷者の居住地別、第1当事者の居住地別、発生地、居住地関係＝第1当、死者、負傷者)

(1) 当事者の居住地別発生件数

署名	区分 市町名	第 1 当事者	第 2 当事者
		2,428	2,415
桑 名	桑 名 市	158	158
	木 曾 岬 町	2	2
いなべ	いなべ市	65	60
	東 員 町	30	33
四日市北	四 日 市 市	156	149
四日市南		291	296
四日市西		50	62
四日市北	朝 日 町	9	6
	川 越 町	9	25
四日市西	菰 野 町	37	39
亀 山	亀 山 市	62	59
鈴 鹿	鈴 鹿 市	294	262
津	津 市	322	335
津 南		169	185
松 阪	松 阪 市	208	218
	多 気 町	8	12
	明 和 町	23	18
大 台	大 台 町	6	5
	大 紀 町	5	4

署名	区分 市町名	第 1 当事者	第 2 当事者
		伊 勢	伊 勢 市
伊 勢	玉 城 町	16	17
	南 伊 勢 町	12	4
	度 会 町	9	4
鳥 羽	鳥 羽 市	24	17
	志 摩 市	65	54
尾 鷲	尾 鷲 市	10	15
	紀 北 町	9	9
熊 野	熊 野 市	11	9
紀 宝			
	御 浜 町	4	5
	紀 宝 町	4	4
伊 賀	伊 賀 市	102	89
名 張			7
		名 張 市	65
調 査 不 能 ・ 不 明		41	2
物 件 (車 両 単 独)			74

管区	区分		第1当事者	第2当事者	
	都道府県名				
北 東 北	北海道			1	
	青森	森			
		岩手	手		
		宮城	城		
	秋田	田			
		山形	形		
福島	島				
東	京			3	
関 東	茨城	城	1		
	栃木	木	1		
	群馬	馬	1		
	埼玉	玉			
	千葉	葉	1	3	
	神奈川	川	2		
	新潟	潟			
	山梨	梨			
	長野	野		1	
	静岡	岡	4	2	
中 部	富山	山			
	石川	川		2	
	福井	井	1		
	岐阜	阜	25	13	
	愛知	知	117	114	
三重	重	2,428	2,415		
近 畿	滋賀	賀	18	18	
	京都	都	9	9	
	大阪	阪	34	29	
	兵庫	庫	8	6	
	奈良	良	16	27	
	和歌山	山	7	2	
中 国	鳥取	取	1		
	岡山	山	2	1	
	広島	島	3		
	山口	口			
四 国	徳島	島	1		
	香川	川			
	愛媛	媛			
九 州	高知	知	1		
	福岡	岡			
	佐賀	賀			
	長崎	崎			
	熊本	本			
	大分	分			
	宮崎	崎			
鹿児島	島				
沖縄	縄				
合 計			2,681	2,646	
調査不能・不明			41	2	
物件(車両単独)				74	



(2) 第1当事者の居住地別発生件数

計 署名	区分	県外 居住者		自署管内 居住者		他署管内 居住者		不明
			構成率		構成率		構成率	
	2,722	253	9.3	1,642	60.3	786	28.9	41
高 速 隊	67	39	58.2			28	41.8	
桑 名	213	48	22.5	120	56.3	43	20.2	2
い な べ	110	11	10.0	60	54.5	38	34.5	1
四 日 市 北	177	18	10.2	100	56.5	57	32.2	2
四 日 市 南	387	24	6.2	207	53.5	145	37.5	11
四 日 市 西	88	6	6.8	39	44.3	40	45.5	3
亀 山	64	7	10.9	33	51.6	23	35.9	1
鈴 鹿	236	19	8.1	167	70.8	45	19.1	5
津	407	18	4.4	249	61.2	135	33.2	5
津 南	190	6	3.2	114	60.0	69	36.3	1
松 阪	242	9	3.7	167	69.0	63	26.0	3
大 台	10	1	10.0	7	70.0	2	20.0	
伊 勢	218	9	4.1	161	73.9	46	21.1	2
鳥 羽	80	4	5.0	61	76.3	15	18.8	
尾 鷲	21	1	4.8	16	76.2	4	19.0	
熊 野	9	4	44.4	5	55.6			
紀 宝	15	3	20.0	8	53.3	4	26.7	
伊 賀	119	18	15.1	81	68.1	19	16.0	1
名 張	69	8	11.6	47	68.1	10	14.5	4

路線名	計	2,722	253	9.3	1,642	60.3	786	28.9	41
高 速 道 路		38	22	57.9			16	42.1	
自 専 道	名阪国道	28	17	60.7			11	39.3	
	東海環状	1					1		
国 道	1 号	115	18	15.7	53	46.1	42	36.5	2
	23 号	359	47	13.1	136	37.9	175	48.7	1
	42 号	63	7	11.1	37	58.7	19	30.2	
	そ の 他	339	34	10.0	188	55.5	113	33.3	4
県 道	主 要	346	33	9.5	216	62.4	97	28.0	
	一 般	324	19	5.9	202	62.3	97	29.9	6
市 道		853	38	4.5	622	72.9	169	19.8	24
町 道		61	3	4.9	47	77.0	9	14.8	2
その他の道路		195	15	7.7	141	72.3	37	19.0	2

注) 高速隊発生分は、他署管内居住者欄に計上

計 署名	区分	県内居住者				県外 居住者	不明
		発生地市町 居住者	構成率	発生地以外の 市町居住者	構成率		
	2,722	1,530	56.2	898	33.0	253	41
高速隊	67			28	41.8	39	
桑名	213	117	54.9	46	21.6	48	2
いなべ	110	49	44.5	49	44.5	11	1
四日市北	177	76	42.9	81	45.8	18	2
四日市南	387	207	53.5	145	37.5	24	11
四日市西	88	26	29.5	53	60.2	6	3
亀山	64	33	51.6	23	35.9	7	1
鈴鹿	236	167	70.8	45	19.1	19	5
津	407	249	61.2	135	33.2	18	5
津南	190	114	60.0	69	36.3	6	1
松阪	242	144	59.5	86	35.5	9	3
大台	10	4	40.0	5	50.0	1	
伊勢	218	139	63.8	68	31.2	9	2
鳥羽	80	56	70.0	20	25.0	4	
尾鷲	21	13	61.9	7	33.3	1	
熊野	9	5	55.6			4	
紀宝	15	6	40.0	6	40.0	3	
伊賀	119	81	68.1	19	16.0	18	1
名張	69	44	63.8	13	18.8	8	4

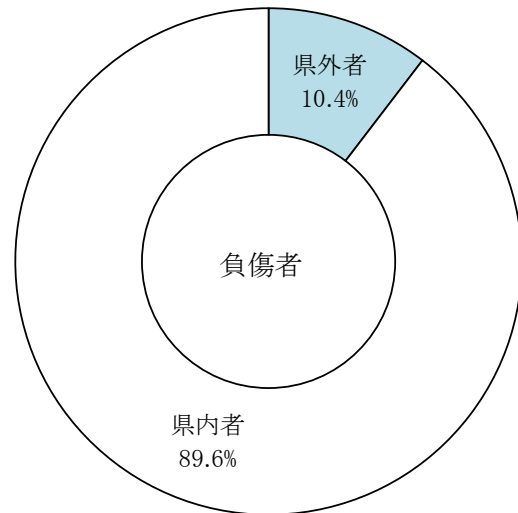
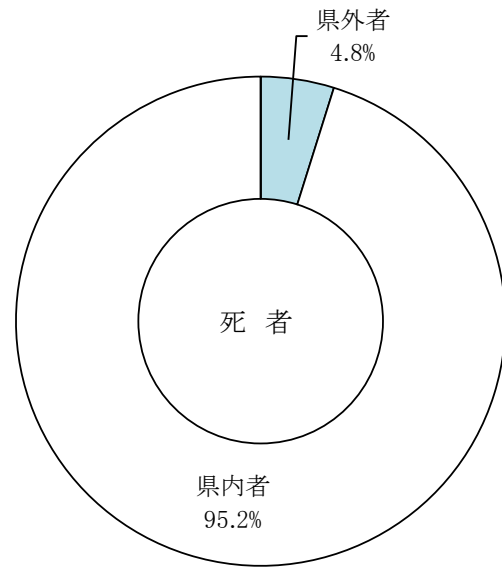
(3) 居住地別死傷者数

区分 計	死者数	負傷者数	人口1万人 当たり 死傷者数
市町名	59	2,991	17.0
桑名市	5	202	14.9
木曾岬町		3	5.0
いなべ市	2	79	18.0
東員町		34	13.2
四日市市	7	627	20.8
朝日町		8	7.3
川越町		29	19.2
菰野町	1	42	10.6
亀山市	1	71	14.4
鈴鹿市	4	339	17.5
津市	8	625	23.1
松阪市	6	273	17.5
多気町	1	11	8.6
明和町		20	8.9
大台町		7	8.1
大紀町	1	4	6.4

区分	死者数	負傷者数	人口1万人 当たり 死傷者数
市町名			
伊勢市	4	233	19.3
玉城町		24	16.0
南伊勢町	1	4	4.6
度会町		4	5.1
鳥羽市	2	18	11.4
志摩市	4	74	16.9
尾鷲市	1	20	12.9
紀北町	1	14	10.3
熊野市	1	17	11.3
御浜町		6	7.4
紀宝町		4	3.9
伊賀市	4	122	14.2
名張市	5	77	10.7
不明			
県外	3	347	

注) 基礎人口は令和2年10月1日の推計人口(三重県統計調査課資料)

都道府県名		区分	死者数	負傷者数
北海道				3
東北	青森			
	岩手			
	宮城			
	秋田			
	山形			
福島				
東京都				8
関東	茨城		1	
	栃木			
	群馬			
	埼玉			
	千葉		3	
	神奈川県		1	
東海	新潟			
	山梨			
	長野		2	
	静岡県		6	
	富山			
中部	石川		2	
	福井			
	岐阜	1	22	
	愛知		163	
	三重	59	2,991	
近畿	滋賀	1	31	
	京都		11	
	大阪	1	49	
	兵庫		6	
	奈良		31	
和歌山		5		
中国	鳥取			
	島根			
	岡山		3	
四国	山口			
	徳島			
	香川			
九州	愛媛			
	高知			
	福岡			
	佐賀			
	長崎			
	熊本			
	大分			
宮崎				
鹿児島				
沖縄				
合計			62	3,338
不明				



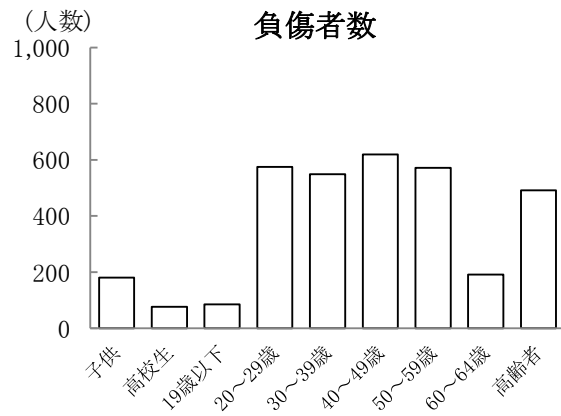
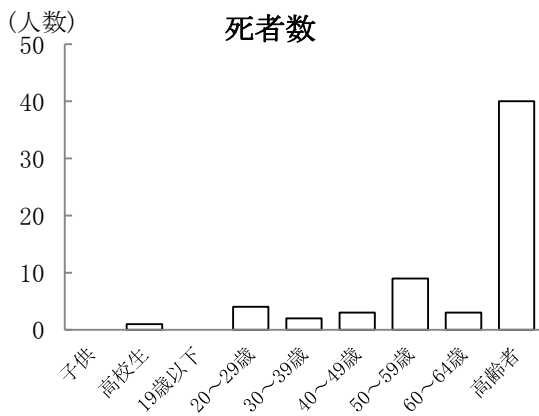
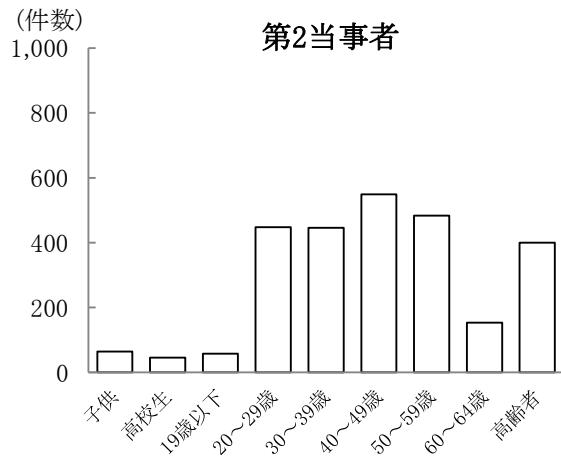
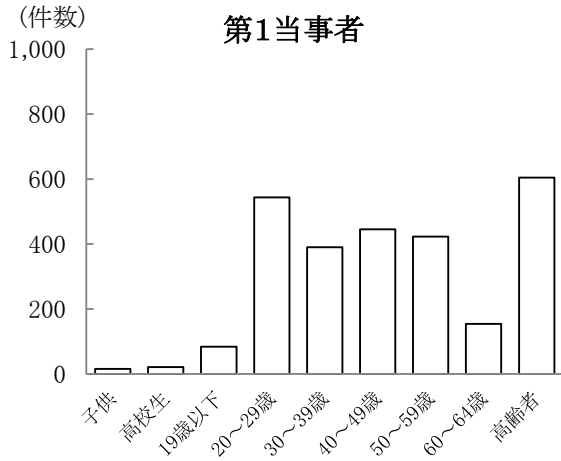
(4) 居住地別、発生市町別 人身事故発生件数(第1当事者)

居住地	事故発生地														
	計	桑名市	木曾岬町	いなべ市	東員町	四日市市	朝日町	川越町	菰野町	亀山市	鈴鹿市	津市	松阪市	多気町	明和町
	2,722	203	10	70	40	548	13	38	53	64	236	597	204	13	25
桑名市	158	116	3	3	5	13	1	4	2		3	4			
木曾岬町	2		1		1										
いなべ市	65	9		36	6	10			4						
東員町	30	5	1	5	13	3			1						
四日市市	497	20		9	6	370	3	18	19	4	16	18	2		
朝日町	9	1				4	3	1							
川越町	9	2				2		5							
菰野町	37			7	3	8		1	16		1	1			
亀山市	62					4		1	1	33	8	11			
鈴鹿市	294	3		1		59	3		1	10	167	43	3		
津市	491	1				16	2		3	5	8	417	22	1	
松阪市	208				3	2				2	3	44	135	7	4
多気町	8											1	4	2	
明和町	23											3	8		7
大台町	6													1	1
大紀町	5											1	1		
伊勢市	186	1				3					4	13	10	1	6
玉城町	16					1						1	2		3
度会町	9												1		
南伊勢町	12												2		
鳥羽市	24												1		
志摩市	65					1									1
尾鷲市	10												1		
紀北町	9												1		
熊野市	11														
御浜町	4														
紀宝町	4														
伊賀市	109					3				2	1	4	1		
名張市	65										1	6	2		
県内小計	2,428	158	5	61	37	499	12	30	47	56	212	567	196	12	22
県外者	253	43	5	9	2	36	1	6	5	7	19	24	6	1	2
当事者不明	41	2			1	13		2	1	1	5	6	2		1

事故 発生地 居住地	大 台 町	大 紀 町	伊 勢 市	玉 城 町	度 会 町	南 伊 勢 町	鳥 羽 市	志 摩 市	尾 鷲 市	紀 北 町	熊 野 市	御 浜 町	紀 宝 町	伊 賀 市	名 張 市	高 速 隊
合 計	7	3	193	19	4	2	25	55	14	7	9	9	6	124	64	67
桑 名 市																4
木曾岬町																
いなべ市																
東員町														2		
四日市市			2	1			1	1						2		5
朝日町																
川越町																
菰野町																
亀山市			1													3
鈴鹿市			1						1						1	1
津市			4					1	1					2	4	4
松阪市	1		5				1		1							
多気町				1												
明和町			4					1								
大台町	3	1														
大紀町	2	1														
伊勢市	1		131	7		1	1	4							1	2
玉城町			5	4												
度会町			2	3	3											
南伊勢町			4			1	1	4								
鳥羽市			9	1			13									
志摩市			14	1			5	43								
尾鷲市			1						7	1						
紀北町									2	6						
熊野市									1		5	2	2			1
御浜町												4				
紀宝町												2	2			
伊賀市			1											86	4	7
名張市														11	44	1
県内小計	7	2	184	18	3	2	22	54	13	7	5	8	4	103	54	28
県外者		1	7	1	1		3	1	1		4	1	2	19	7	39
当事者不明			2											2	3	

20. 当事者・死傷者の性別、年齢別発生状況

男女合計



区分	年齢層 計	子 供					高 校 生	19 歳 以 下	20 歳 以 上	30 歳 以 上	40 歳 以 上	50 歳 以 上	60 歳 以 上	高 齢 者				不 明	
		未 就 園 児	就 園 児	小 学 生	中 学 生	小 計								65 歳 以 上	70 歳 以 上	80 歳 以 上	小 計		
																			29 歳 以 上
第1当事者	2,722		1	4	11	16	21	84	544	390	445	423	154	143	336	125	604	41	
構成率	100.0		0.0	0.1	0.4	0.6	0.8	3.1	20.0	14.3	16.3	15.5	5.7	5.3	12.3	4.6	22.2	1.5	
男	66.5	1,810		1	2	9	12	18	52	356	262	291	294	111	96	224	94	414	
女	32.0	871			2	2	4	3	32	188	128	154	129	43	47	112	31	190	
第2当事者	2,722	1	2	31	30	64	45	58	448	446	549	483	153	127	182	91	400	76	
構成率	100.0	0.0	0.1	1.1	1.1	2.4	1.7	2.1	16.5	16.4	20.2	17.7	5.6	4.7	6.7	3.3	14.7	2.8	
男	56.9	1,549	1	2	23	21	47	26	30	249	278	339	292	84	72	88	44	204	
女	40.3	1,097			8	9	17	19	28	199	168	210	191	69	55	94	47	196	
死者数	62						1		4	2	3	9	3	1	14	25	40		
構成率	100.0						1.6		6.5	3.2	4.8	14.5	4.8	1.6	22.6	40.3	64.5		
男	62.9	39					1		4	2	3	7	2	1	8	11	20		
女	37.1	23										2	1		6	14	20		
負傷者数	3,338	24	22	74	60	180	76	85	575	549	619	572	191	147	231	113	491		
構成率	100.0	0.7	0.7	2.2	1.8	5.4	2.3	2.5	17.2	16.4	18.5	17.1	5.7	4.4	6.9	3.4	14.7		
男	55.5	1,853	11	12	42	37	102	47	46	315	315	375	329	93	78	100	53	231	
女	44.5	1,485	13	10	32	23	78	29	39	260	234	244	243	98	69	131	60	260	

21. 負傷者の状態別・年齢別発生状況

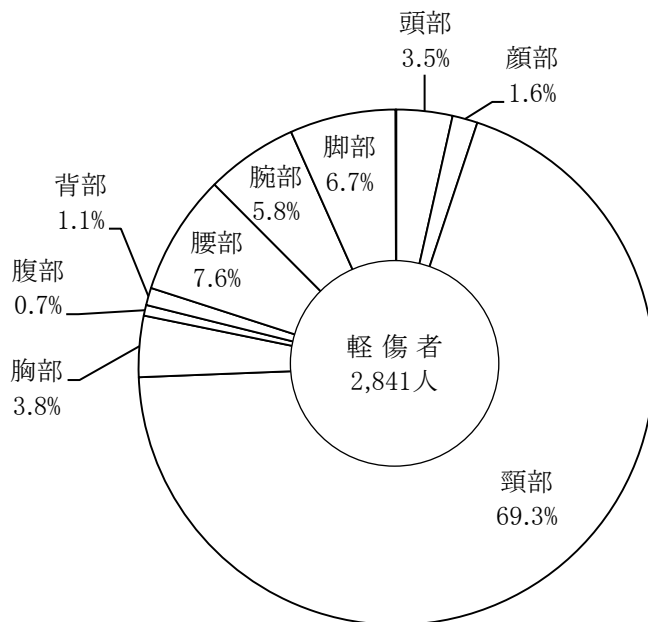
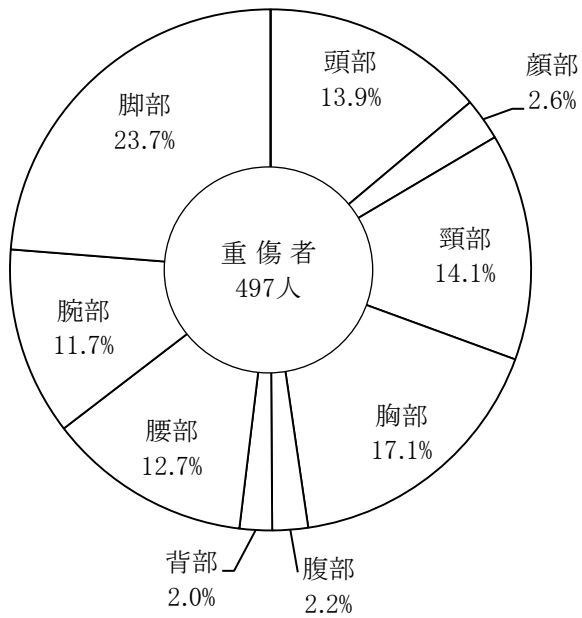
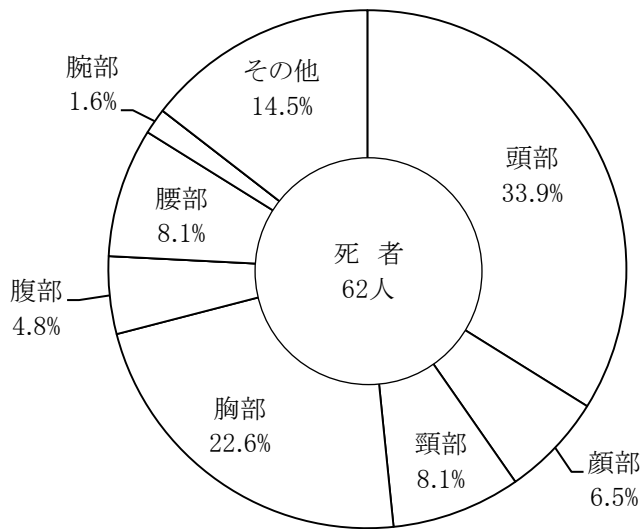
状態 年齢層		負傷者 計	負 傷 者 数			
			令和3年	令和2年	増減数	増減率
			3,338	3,732	▼ 394	▼ 10.6
状 態	運 転 中	自動車	1,974	2,177	▼ 203	▼ 9.3
		自二	137	142	▼ 5	▼ 3.5
		原付	118	140	▼ 22	▼ 15.7
		自転車	328	354	▼ 26	▼ 7.3
		小計	2,557	2,813	▼ 256	▼ 9.1
	乗 中	自動車	482	588	▼ 106	▼ 18.0
		自二	2	3	▼ 1	▼ 33.3
		原付	2	1	1	
		自転車		1	▼ 1	▼ 100.0
		小計	486	593	▼ 107	▼ 18.0
歩行中		288	320	▼ 32	▼ 10.0	
その他		7	6	1	16.7	
年 齢 層	子 供	未就園児	24	26	▼ 2	▼ 7.7
		就園児	22	34	▼ 12	▼ 35.3
		小学生	74	78	▼ 4	▼ 5.1
		中学生	60	52	8	15.4
	高校生		76	99	▼ 23	▼ 23.2
	19歳以下		85	78	7	9.0
	20～29歳		575	629	▼ 54	▼ 8.6
	30～39歳		549	663	▼ 114	▼ 17.2
	40～49歳		619	709	▼ 90	▼ 12.7
	50～59歳		572	600	▼ 28	▼ 4.7
	60～69歳		338	348	▼ 10	▼ 2.9
	70歳以上		344	416	▼ 72	▼ 17.3
	再 掲	65歳以上	491	574	▼ 83	▼ 14.5
		16～24歳	431	461	▼ 30	▼ 6.5

状 態 年 齡 層 業 職 計		負 傷 者 数												
		運 転 中					同 乗 中					歩 行 者	そ の 他	計
		自 動 車	自 二	原 付	自 転 車	小 計	自 動 車	自 二	原 付	自 転 車	小 計			
		1,974	137	118	328	2,557	482	2	2		486	288	7	3,338
年 齢 層	0 ~ 6 歳				1	1	44				44	5		50
	7 ~ 12 歳				26	26	35				35	22		83
	13 ~ 15 歳				36	36	19				19	4		59
	小 計				63	63	98				98	31		192
	16 ~ 19 歳	32	7	11	61	111	27		2		29	7	2	149
	20 ~ 24 歳	161	24	15	20	220	45	1			46	12	4	282
	小 計	193	31	26	81	331	72	1	2		75	19	6	431
	25 ~ 29 歳	197	10	11	13	231	46				46	16		293
	30 ~ 34 歳	190	12	6	8	216	48				48	14	1	279
	35 ~ 39 歳	192	11	3	17	223	26				26	21		270
	40 ~ 44 歳	225	10	4	19	258	13				13	16		287
	45 ~ 49 歳	242	21	10	14	287	27				27	18		332
	50 ~ 54 歳	217	14	10	26	267	36				36	16		319
	55 ~ 59 歳	179	14	6	22	221	21	1			22	10		253
	60 ~ 64 歳	114	5	8	18	145	30				30	16		191
	小 計	1,556	97	58	137	1,848	247	1			248	127	1	2,224
	65 ~ 69 歳	86	5	7	10	108	18				18	21		147
	70 ~ 74 歳	81	1	6	7	95	26				26	26		147
	75 ~ 79 歳	29	1	11	13	54	10				10	20		84
80 歳 以上	29	2	10	17	58	11				11	44		113	
小 計	225	9	34	47	315	65				65	111		491	

職 業	未 就 園 児						23				23	1		24	
	就 園 児				1	1	19				19	2		22	
	小 計				1	1	42				42	3		46	
	小 学 生	1 年 生						4				4	5		9
		2 年 生				2	2	4				4	2		8
		3 年 生				4	4	7				7	5		16
		4 年 生				3	3	2				2	4		9
		5 年 生				4	4	13				13	7		24
		6 年 生				2	2	5				5	1		8
		小 計				15	15	35				35	24		74
	中 学 生	1 年 生				20	20	5				5			25
		2 年 生				12	12	8				8			20
		3 年 生				5	5	6				6	4		15
		小 計				37	37	19				19	4		60
	高 校 生	1 年 生			1	20	21	7				7			28
		2 年 生		1	2	17	20	2		2		4			24
		3 年 生			2	16	18	4				4	2		24
		小 計		1	5	53	59	13		2		15	2		76

22. 死傷者の損傷程度別、損傷主部位別発生状況

損傷主部位	計・構成率		損傷程度		死者数	重傷者数	軽傷者数	自動車乗車中	二輪車乗車中
	人数	割合	人数	割合	人数	人数	人数	人数	人数
	3,400		62		497		2,841	2,478	268
	100.0		100.0		100.0		100.0	100.0	100.0
頭 部	190		21		69		100	64	20
	5.6		33.9		13.9		3.5	2.6	7.5
顔 部	62		4		13		45	32	8
	1.8		6.5		2.6		1.6	1.3	3.0
頸 部	2,043		5		70		1,968	1,902	44
	60.1		8.1		14.1		69.3	76.8	16.4
胸 部	208		14		85		109	142	28
	6.1		22.6		17.1		3.8	5.7	10.4
腹 部	33		3		11		19	18	6
	1.0		4.8		2.2		0.7	0.7	2.2
背 部	41				10		31	31	2
	1.2				2.0		1.1	1.3	0.7
腰 部	283		5		63		215	176	30
	8.3		8.1		12.7		7.6	7.1	11.2
腕 部	223		1		58		164	58	47
	6.6		1.6		11.7		5.8	2.3	17.5
脚 部	307				118		189	49	83
	9.0				23.7		6.7	2.0	31.0
その他	10		9				1	6	
	0.3		14.5				0.0	0.2	



23. 当事者別、通行目的別死傷者数

区分		第 1 当		第 2 当		第 3 当 以下		計		構 成 率
		(28)	306	(27)	2,454	(7)	640	(62)	3,400	100.0
業 務		(3)	31	(3)	260		54	(6)	345	10.1
通 勤			45	(1)	625		68	(1)	738	21.7
通 学 ・ 通 園			23		69		9		101	3.0
私 用	観 光 ・ 娛 楽	(3)	19		87		53	(3)	159	4.7
	ド ラ イ ブ		17	(1)	64		21	(1)	102	3.0
	散 歩		3	(2)	38			(2)	41	1.2
	飲 食	(1)	9	(1)	55		37	(2)	101	3.0
	買 物	(5)	50	(6)	610	(1)	201	(12)	861	25.3
	訪 問	(3)	29		140		43	(3)	212	6.2
	送 迎	(1)	12		97		49	(1)	158	4.6
	通 院	(1)	9	(3)	56	(1)	13	(5)	78	2.3
	帰 省		5		49		12		66	1.9
	遊 戯				2				2	0.1
	疾 病 徘 徊			(1)	4		1	(1)	5	0.1
	そ の 他		(4)	40	(2)	276	(4)	71	(10)	387
調査不能、道路外の人等		(7)	14	(7)	22	(1)	8	(15)	44	1.3
対 象 外 当 事 者										

注) ()内は、死者数で内数

24. 人身加害部位別、人身損傷主部位別死傷者数

計		人身損傷主部位													
		頭部	顔部	頸部	胸部	腹部	背部	腰部	腕部	脚部	その他				
		構成率	100.0	5.6	1.8	60.1	6.1	1.0	1.2	8.3	6.6	9.0	0.3		
人身加害部位		100.0	(62) 3,400	(21) 190	(4) 62	(5) 2,043	(14) 208	(3) 33		(5) 283	(1) 223		(9) 307	(10) 10	
自動車 (二輪を除く)	車外放出	0.1	3			1	1				1				
	ハンドル	2.4	(6) 82		(1) 4		(5) 42					8		2	
	フロントガラス	0.1	4	2	2										
	計器盤まわり	0.1	(1) 4	2				(1) 1						1	
	ドア・窓ガラス	1.1	37	5	1	12	2	2		1	10		4		
	柱	0.6	20	1		15		1		2	1				
	天井	0.1	5	1	1	3									
	座席	48.0	(4) 1,633		(1) 33	14	1,359	45	(1) 9		(2) 21	117	22	13	
	その他	14.6	(5) 497	12	(1) 9	(1) 339	(2) 47			(1) 6	46	13	24	1	
	車外部位	13.3	(26) 453	(12) 47		8	109	35		8	6	45	63	128	(4) 4
自動車以外の車両等・列車		1.2	41	1	2	10	2			1	7	10	8		
工作物		0.5	(4) 17	(2) 6		(1) 2		(1) 3	1		1	2	2		
路面		12.9	(9) 440	(7) 66	(1) 20	(1) 84			5	5	51	77	104		
その他		4.8	(7) 164			(2) 91			2	2	12	17	21	(5) 5	

注) ()内は、死者数で内数