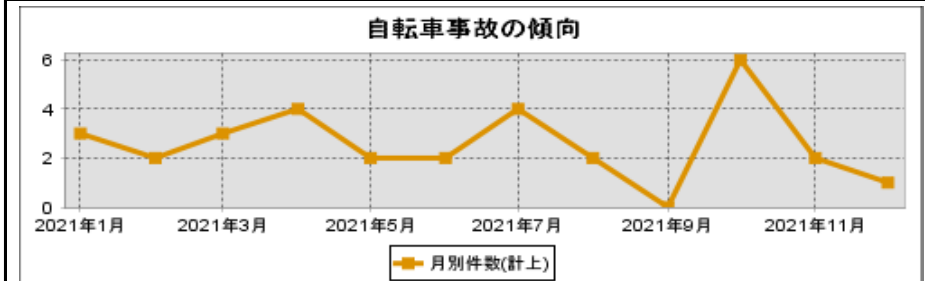
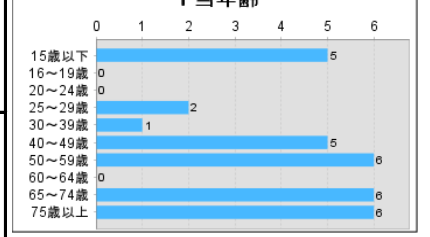
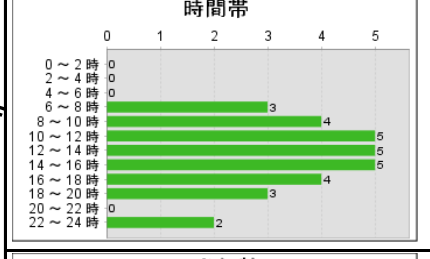
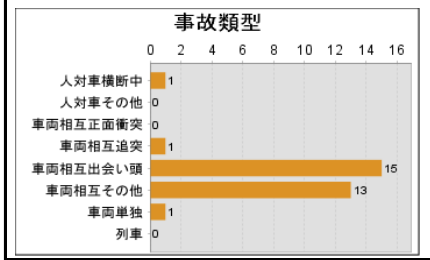
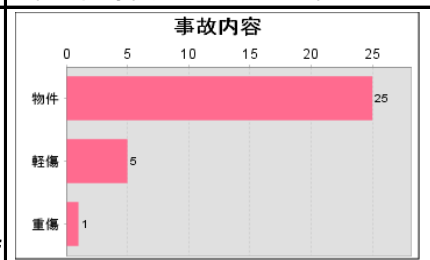
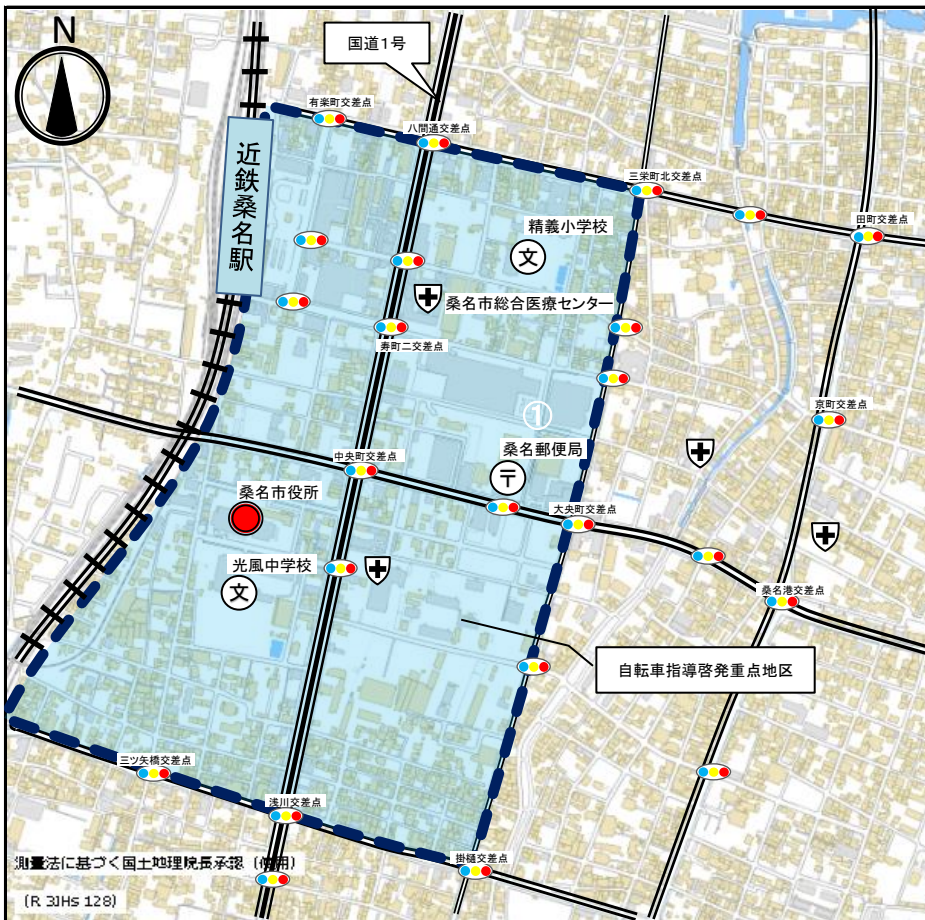


桑名警察署管内 自転車指導啓発重点地区(近鉄桑名駅東地区)

自転車指導啓発重点地区内(令和3年中)



総事故件数	226件(令和3年中の桑名警察署管内自転車事故件数)
重点地区件数	31件(令和3年中)



地区名	選定理由	計画概要等
近鉄桑名駅東地区	小・中学校、病院等が密集し、自転車事故が多発する地区である。	自転車の交通秩序実現のため、 ・自転車利用者に対して、啓発チラシを配布 ・各交差点において、信号無視や一時不停止を主とした指導取締り等を推進し、交通事故抑止に努める。