

速度取締り指針

平成30年6月
伊勢警察署

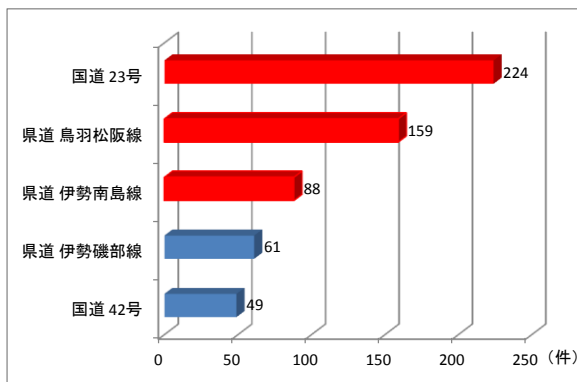
1 速度取締り重点路線

重点路線	規制速度	重点時間帯
国道23号	法定(60km/h)	6:00~10:00 16:00~20:00
県道鳥羽松阪線	50 km/h	8:00~12:00 14:00~20:00
県道伊勢南島線	40km/h・50km/h ※各区間で異なる (法定区間あり)	8:00~12:00 16:00~20:00

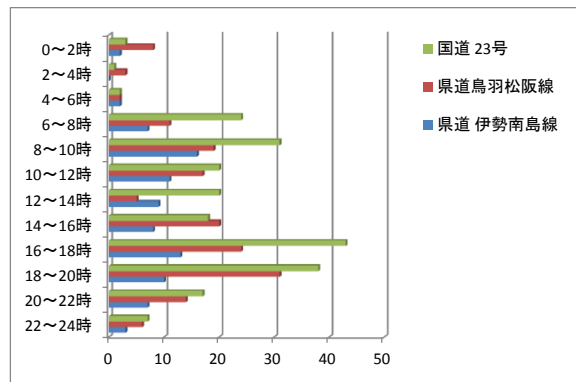
- 重点路線に接続する各路線、その他の路線も対象
- 重点路線・時間帯以外についても事故発生状況等により実施
- その他、住民の取締り要望に応じた速度取締りを実施

2 交通人身事故多発路線実態(H27年度~H29年度 最近3年間)

人身事故多発路線 ※上位5路線



重点路線別 発生時間帯

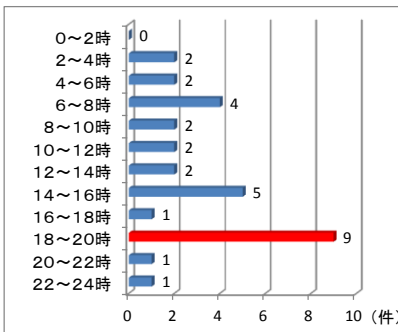


3 交通死亡事故特徴(H25年度~H29年度 最近5年間)

年	H25	H26	H27	H28	H29	合計
件数	6件	6件	6件	10件	3件	31件
死者数	6人	6人	6人	10人	3人	31人

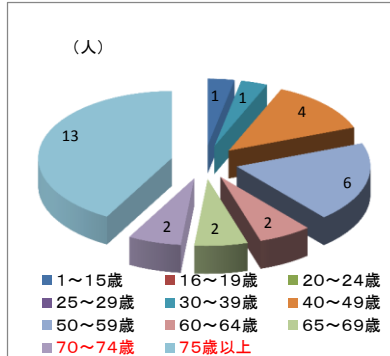
伊勢市 21件
玉城町 5件
南伊勢町 3件
度会町 2件

発生時間帯



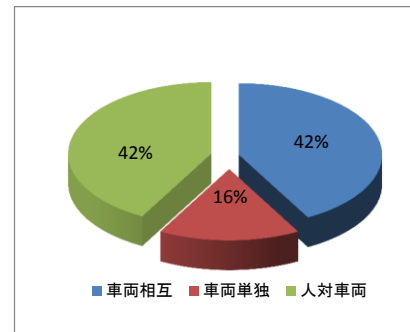
最も多い時間帯は
18:00~20:00 **要注意!!**

年齢別



70歳以上の高齢者が15人
全体の約**50%**を占める

事故形態別



車両相互は「出会い頭」
車両単独は「自損衝突・転落」
人対車両は「横断中歩行者」が多い

4 その他の交通指導取締り等

- (1) 歩行者、自転車利用者等の**交通弱者対策**を目的とした交差点等における指導取締り、駐留警戒等の強化
- (2) **追突事故防止等**を目的とした運転中のスマートフォン、携帯電話使用に対する指導取締り
- (3) 全座席の**シートベルト装着率100%**を目指した指導取締り
- (4) **飲酒運転根絶**を目指す指導取締りの強化と「飲酒運転0を目指す条例」の定着化に向けた広報
- (5) **自転車利用者**に対する危険行為防止を目的とした指導取締りの強化