



速度取締り指針

令和6年4月
大台警察署

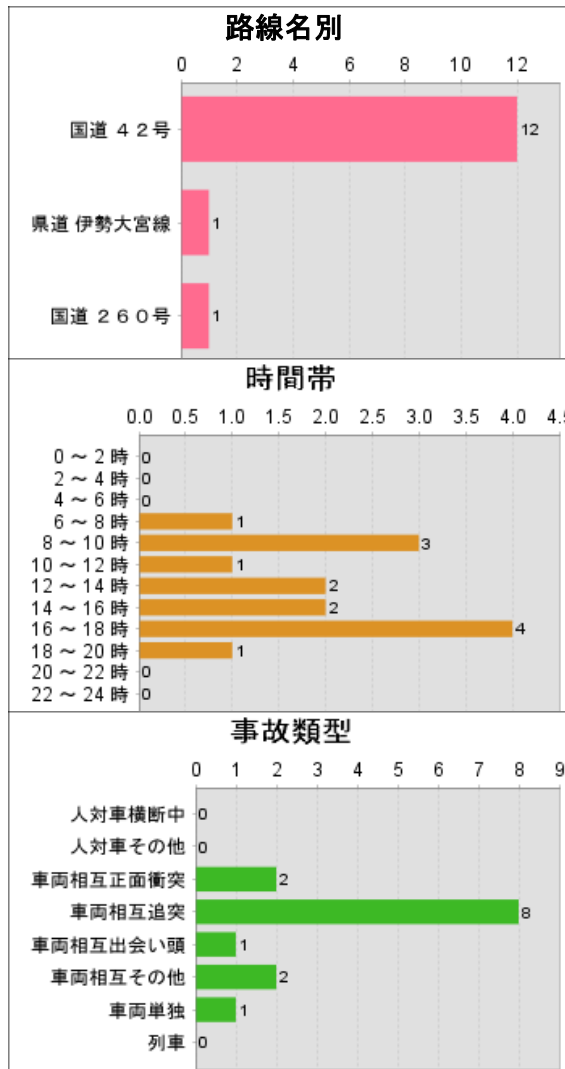
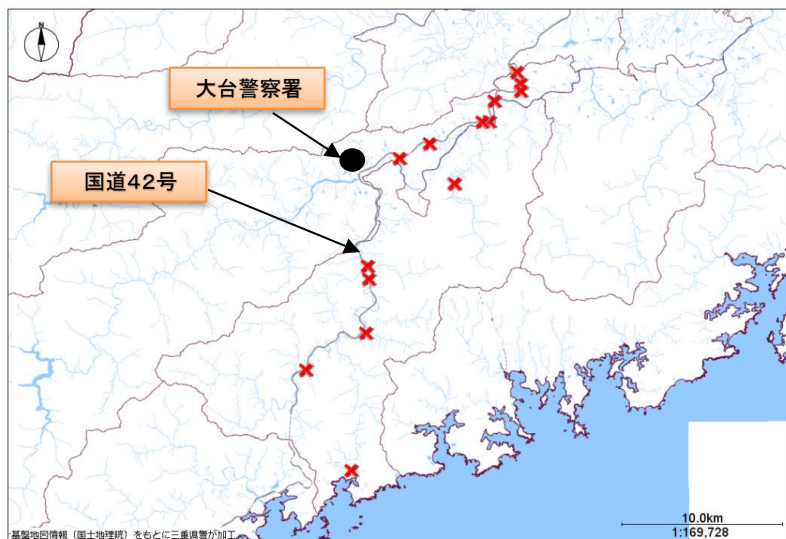
1 大台警察署の速度取締り重点路線

重点以外の場所、時間帯であっても取締りを行うことがあります。

重点路線	地域	規制速度	重点時間帯
国道42号	三瀬谷地区	50km/h	6:00~20:00
	大内山地区		

2 大台警察署管内の交通事故実態(令和5年中)

大台警察署管内人身事故発生箇所マップ



3 大台警察署管内の人身事故分析結果(令和5年中)

- 人身事故の約86%が、国道42号で発生している。
- 死亡事故(2件)はいずれも国道42号における正面衝突事故である。
- 国道42号での人身事故は、6時から20時の間に発生しており、最も発生が多い時間帯は16時~18時の薄暮時間帯である。
- 国道42号での人身事故の約66%が追突事故である。



ミーポくん

4 その他の交通指導取締り要点

- 歩行者保護に資する横断歩行者等妨害等違反の指導取締り
- 通学路や生活道路等における速度違反取締り
- 信号無視や指定場所一時不停止など、交通事故に直結する交差点関連違反の取締り
- 交通事故被害軽減を目的とした、速度違反及びシートベルト等非着用車両の取締り
- パトカー等による機動取締りやレッド走行・駐留警戒等の街頭活動の強化
- マナー違反の歩行者や自転車利用者に対する指導警告