

津警察署速度取締り指針



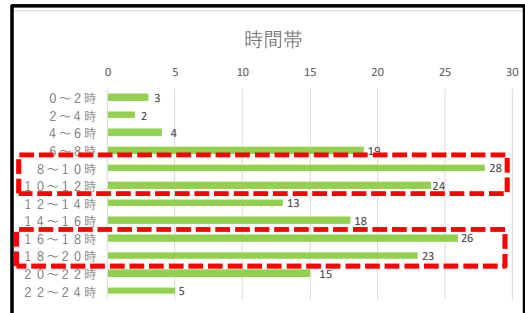
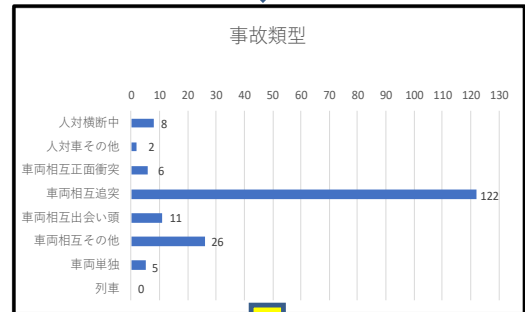
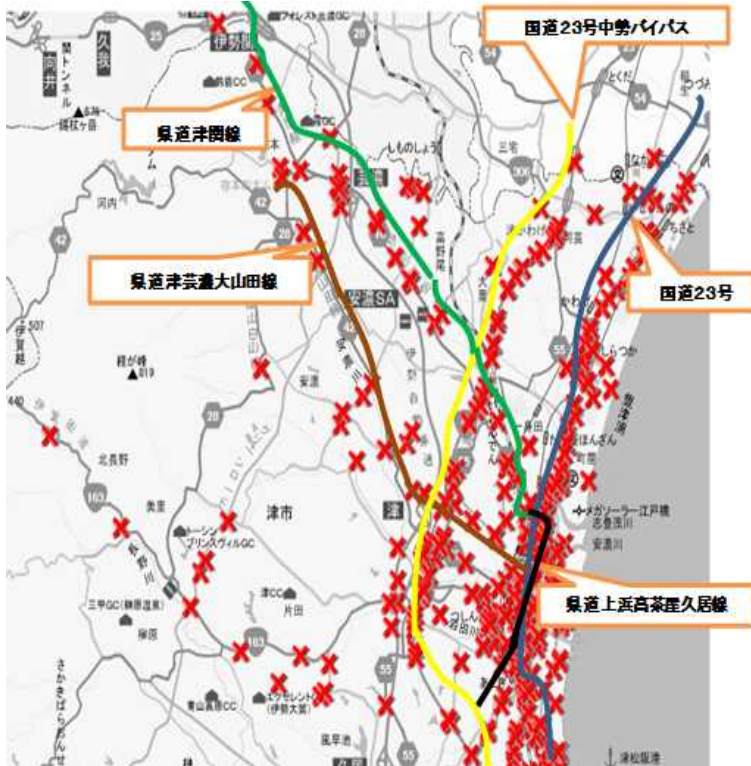
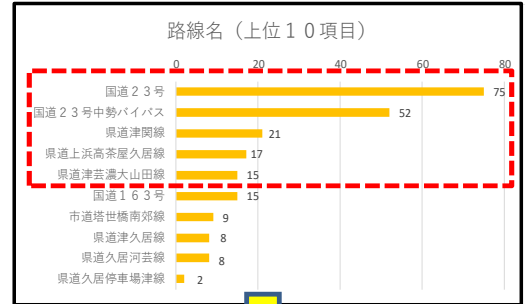
～規制速度を守り安全運転をしましょう～

1 速度取締り重点路線

路線名	規制速度	重点時間帯
国道23号	法定速度	8:00～12:00 16:00～20:00
国道23号(中勢バイパス)	法定速度	
県道上浜高茶屋久居線	指定50km/h規制	
県道津関線	法定速度(一部40km・50km/h規制)	
県道津芸濃大山田線	法定速度(一部40km・50km/h規制)	

2 管内の交通事故発生状況

区分	令和6年中概数	前年同期比	令和5年	増減率
人身事故	377	-66	443	-14.9%
死亡事故	4	-3	7	-42.9%
死者数	4	-3	7	-42.9%
負傷者	465	-103	568	-18.1%
物件事故	5,113	345	4,768	-1.5%
総事故件数	5,773	-148	5,921	-2.5%



- 令和6年中の人身事故件数のうち、約5割の人身事故が、重点5路線で発生しています。
- 交通指導取締りで走行速度を抑制して、交通事故を防止するとともに、事故発生時の被害軽減を図ります。
- 交通事故発生状況に応じて、重点路線以外においても速度取締りを行います。

3 その他交通指導取締りの要点

- 悪質危険な飲酒運転のほか、横断歩行者等妨害等違反や自転車に関連する違反の取締り
- ドライバーに緊張感を持続してもらうための「見せる取締り」
- 可搬式速度違反自動取締装置を活用して、生活道路・通学路における速度違反取締り