

# 安全・安心ニュース ～自転車盗～

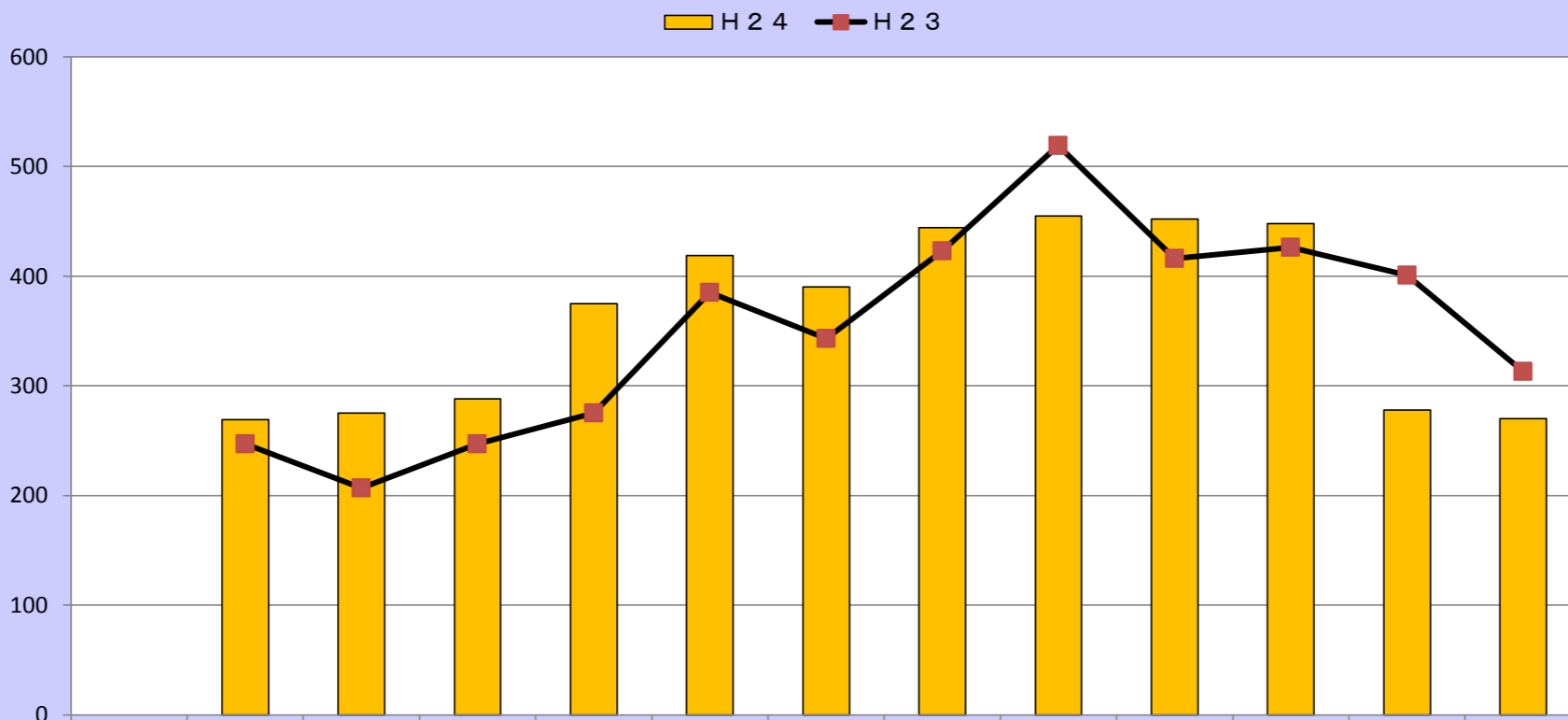
平成24年中

生活安全企画課 犯罪抑止対策室

平成24年12月末の認知件数

4,363件（前年比+161件）

認知件数の推移



区分	1月	2月	3月	4月	5月	6月	7月	8月	9月	10月	11月	12月	計
H24	269	275	288	375	419	390	444	455	452	448	278	270	4,363
H23	247	207	247	275	385	343	423	519	416	426	401	313	4,202
増減数	22	68	41	100	34	47	21	-64	36	22	-123	-43	161
増減率	8.9%	32.9%	16.6%	36.4%	8.8%	13.7%	5.0%	-12.3%	8.7%	5.2%	-30.7%	-13.7%	3.8%

市町別 自転車盗犯罪率によるワーストランキング表【平成24年12月末】

順位	市名	犯罪率	認知件数	順位	町名	犯罪率	認知件数
1	鈴鹿市	4.04	803	1	川越町	3.24	46
2	四日市市	3.15	969	2	朝日町	3.05	30
3	松阪市	3.00	503	3	明和町	1.14	26
4	津市	2.89	824	4	東員町	1.09	28
5	伊勢市	2.66	345	5	御浜町	1.09	10
6	桑名市	2.65	372	6	紀宝町	0.94	11
7	名張市	1.20	96	7	玉城町	0.72	11
8	伊賀市	1.02	98	8	紀北町	0.71	13
9	いなべ市	1.01	46	9	菰野町	0.67	27
10	鳥羽市	1.00	21	10	多気町	0.52	8
11	熊野市	0.63	12	11	度会町	0.35	3
12	亀山市	0.53	27	12	木曾岬町	0.15	1
13	志摩市	0.48	26	13	大紀町	0.10	1
14	尾鷲市	0.25	5	14	大台町	0.10	1
				15	南伊勢町	0.00	0

\* 犯罪率とは、人口1,000人当たりの認知件数をいいます。

\* 犯罪率の人口は、三重県発表の推計値に基づいています。

(平成23年10月1日現在)

\* 認知件数は、暫定数です。