

## 平成29年中の交通死亡事故発生状況

死者数が過去最少となる

区分	平成29年	平成28年	増減数	増減率
死亡事故件数	83件	98件	-15件	-15.3%
死者数	86人	100人	-14人	-14.0%

### 交通死亡事故の特徴

#### 高齢者が4割以上を占める。

- 高齢者の死者数は37人(構成率43.0%)で、前年と比べ15人減少した。  
(前年52人、構成率52.0%)
- 四輪乗車中～8人、二輪車乗車中～1人、自転車乗用中～9人、歩行中～19人

#### 交通弱者(歩行中・自転車乗用中)が約5割を占める。

- 交通弱者の死者数は41人(構成率47.7%)で、前年と比べ8人減少した。  
(前年49人、構成率49.0%)
- 歩行中～26人(前年比-11人)、自転車乗用中～15人(前年比+3人)

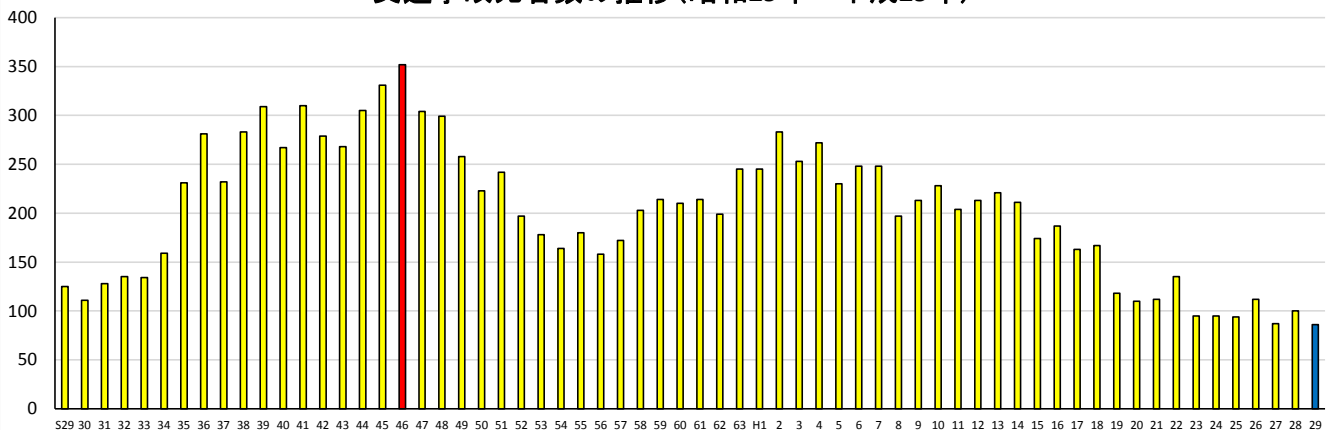
#### シートベルト非着用者が約6割を占める。

- 四輪乗車中の死者35人中、シートベルト非着用者は20人(構成率57.1%)で、シートベルトを着用していれば助かった死者は10人と推定される。  
(前年は死者34人中、シートベルト非着用者は13人、構成率38.2%)

#### 飲酒運転が増加。

- 原付以上第1当事者の事故71件中、飲酒運転は5件(構成率7.0%)で前年と比べ4件増加した。  
(前年86件中1件、構成率1.2%)

交通事故死者数の推移(昭和29年～平成29年)



S29	S30	S31	S32	S33	S34	S35	S36	S37	S38	S39	S40	S41	S42	S43	S44	S45	S46	S47	S48	S49
125	111	128	135	134	159	231	281	232	283	309	267	310	279	268	305	331	352	304	299	258
S50	S51	S52	S53	S54	S55	S56	S57	S58	S59	S60	S61	S62	S63	H1	H2	H3	H4	H5	H6	H7
223	242	197	178	164	180	158	172	203	214	210	214	199	245	245	283	253	272	230	248	248
H8	H9	H10	H11	H12	H13	H14	H15	H16	H17	H18	H19	H20	H21	H22	H23	H24	H25	H26	H27	H28
197	213	228	204	213	221	211	174	187	163	167	118	110	112	135	95	95	94	112	87	100