

## 歩車分離式信号機の整備について

### 歩車分離式信号機とは？

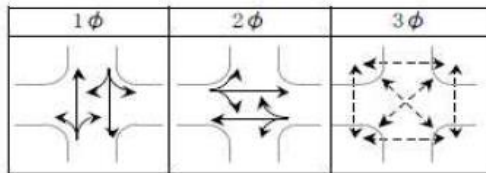
信号交差点における歩行者等の安全を確保するため、歩行者等と自動車等の交錯が全く生じない信号表示又は歩行者等と自動車等の交錯が少ない信号表示により信号制御することをいいます。

歩車分離式信号機には、すべての方向の自動車等を同時に停止させている間にすべての方向の歩行者等を同時に横断させる方式で、斜めに横断することができるスクランブル方式、斜めに横断することができない歩行者専用現示方式、歩行者等の横断と自動車等の進行が同一方向で、自動車等が右左折できない右左折車両分離方式、歩行者等の横断と同一方向に進行する自動車等が右折できない右折車両分離方式があります。

現在、県内には別表のとおり歩車分離式信号機が設置されています。

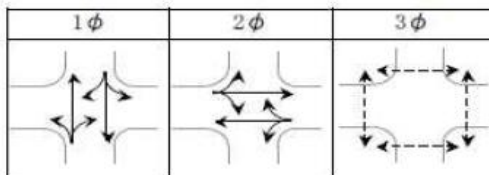
### 【歩車分離制御の方式】

#### 1 スクランブル方式



すべての方向の自動車等を同時に停止させている間にすべての方向の歩行者等を同時に横断させる方式で、斜め方向の横断を認めているものです。

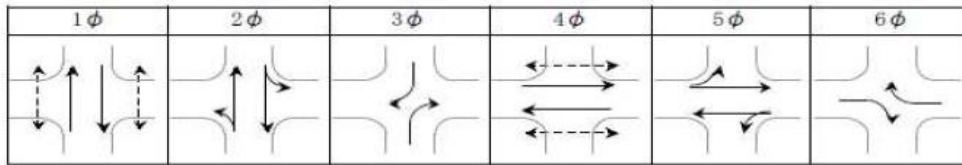
#### 2 歩行者専用現示方式



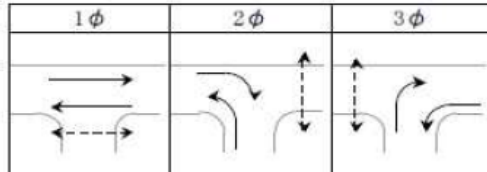
すべての方向の自動車等を同時に停止させている間にすべての方向の歩行者等を同時に横断させる方式で、斜め方向の横断を認めないものです。

### 3 右左折車両分離方式

#### (1) 全横断歩道



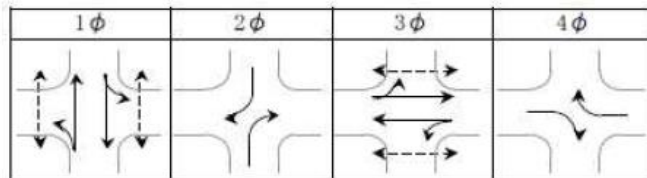
(丁字交差点の場合)



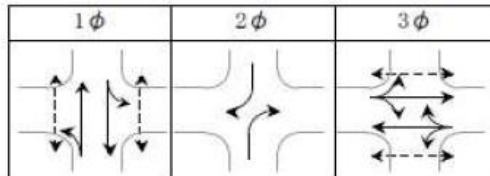
歩行者等を横断させるときには同一方向に進行する自動車等を右左折させない方式をいいます。

### 4 右折車両分離方式

#### (1) 全横断歩道



#### (2) 一部横断歩道



歩行者等を横断させるときには同一方向に進行する自動車等を右折させない方式をいいます。

歩車分離式信号機整備箇所一覧

令和6年3月末現在

No.	交差点名	設置場所	制御方式	運用時間
1	上野	桑名市 大字上野	右折車両分離	終日
2	安永	桑名市 大字安永	右折車両分離	終日
3	大中央	桑名市 大字大中央	歩行者専用現示	終日
4	和泉インター	桑名市 大字和泉	右折車両分離	押釦（終日）
5	穴太西	員弁郡東員町 大字穴太	歩行者専用現示	終日
6	大社橋南詰	員弁郡東員町 大字南大社	右折車両分離	終日
7	大泉橋南詰	いなべ市 員弁町大泉	右折車両分離	終日
8	南大社	員弁郡東員町 大字南大社	右折車両分離	終日
9	笹尾東小学校西	員弁郡東員町 笹尾東三丁目	歩行者専用現示	終日
10	第三石油コンビナート入口	四日市市 大字羽津	右折車両分離	終日
11	平治郎橋西詰	四日市市 富田二丁目	歩行者専用現示	終日
12	南福崎第二	三重郡川越町 大字南福崎	右折車両分離	終日
13	南福崎第三	三重郡川越町 大字南福崎	右折車両分離	終日
14	斎宮西	四日市市 大字羽津戊	歩行者専用現示	押釦（終日）
15	近鉄四日市駅東	四日市市 諏訪栄町	スクランブル	終日
16	追分	四日市市 追分二丁目	右左折車両分離	押釦（終日）
17	大治田一	四日市市 大治田一丁目	右折車両分離	終日
18	昌栄町	四日市市 昌栄町	歩行者専用現示	押釦（終日）
19	西浦一丁目高架下	四日市市 西浦一丁目	歩行者専用現示	終日
20	四日市四郷高校東	四日市市 八王子町	歩行者専用現示	閑散時押釦 (8:40~8:00)
21	内部小学校前	四日市市 采女町	歩行者専用現示	終日
22	河原田小学校	四日市市 河原田町	歩行者専用現示	押釦（終日）
23	川島新町	四日市市 川島町	歩行者専用現示	終日
24	中央ロータリー	四日市市 諏訪町	右左折車両分離	終日

No.	交差点名	設置場所	制御方式	運用時間
25	近鉄四日市駅高架東	四日市市 諏訪栄町	歩行者専用現示	終日
26	高角町西	四日市市 高角町	歩行者専用現示	押釦（終日）
27	保々小学校前	四日市市 西村町	歩行者専用現示	終日
28	宿野橋南	三重郡菰野町 大字宿野	右左折車両分離	終日
29	平尾インター西	四日市市 平尾町	右折車両分離	終日
30	平尾インター	四日市市 平尾町	右折車両分離	終日
31	南崎	亀山市 南崎町	歩行者専用現示	終日
32	新栄町	亀山市 栄町	右折車両分離	終日
33	亀山高校入口	亀山市 本町二丁目	歩行者専用現示	夜間閃光 (22:00~6:00)
34	鈴鹿サーキット前	鈴鹿市 稻生町	右左折車両分離	押釦（終日）
35	住吉三丁目1	鈴鹿市 住吉三丁目	歩行者専用現示	押釦（終日）
36	汲川原町	鈴鹿市 汲川原町	右折車両分離	終日
37	白子駅前東	鈴鹿市 白子駅前	歩行者専用現示	終日
38	稻生町西	鈴鹿市 稻生町	歩行者専用現示	押釦（終日）
39	御園町東	鈴鹿市 御園町	歩行者専用現示	終日
40	白子駅西口	鈴鹿市 白子駅前	歩行者専用現示	終日
41	白子交番前	鈴鹿市 白子駅前	歩行者専用現示	終日
42	桜橋二丁目西	津市 桜橋二丁目	歩行者専用現示	閑散時押釦 (20:00~7:00)
43	県庁西	津市 広明町	歩行者専用現示	押釦（終日）
44	津駅西	津市 大谷町	スクランブル	終日
45	東千里	津市 河芸町東千里	歩行者専用現示	終日
46	大日坂東詰	津市 垂水	歩行者専用現示	終日
47	津工業高校前	津市 半田	歩行者専用現示	押釦（終日）
48	納所町	津市 納所町	歩行者専用現示	押釦（終日）

No.	交差点名	設置場所	制御方式	運用時間
49	三重総合文化センター前	津市 一身田上津部田	歩行者専用現示	押釦（終日）
50	大谷園東	津市 一身田上津部田	歩行者専用現示	押釦（終日）
51	丸之内養正町	津市 丸之内養正町	歩行者専用現示	閑散時押釦 (0:00~5:00)
52	大里窪田町	津市 大里窪田町	歩行者専用現示	押釦（終日）
53	豊が丘おおぞら公園前	津市 豊が丘二丁目	歩行者専用現示	押釦（終日）
54	ネオポリス中央	津市 豊が丘一丁目	歩行者専用現示	押釦（終日）
55	三行東	津市 河芸町三行	歩行者専用現示	押釦（終日）
56	長岡町東	津市 長岡町	歩行者専用現示	押釦（終日）
57	緑が丘南	津市 神戸	右折車両分離	終日
58	久居駅北	津市 久居新町	歩行者専用現示	閑散時押釦 (22:00~6:00)
59	田尻西	津市 一志町田尻	歩行者専用現示	押釦（終日）
60	雲出島貫町	津市 雲出島貫町	歩行者専用現示	押釦（終日）
61	木造	津市 木造町	歩行者専用現示	押釦（終日）
62	松阪駅前	松阪市 日野町	歩行者専用現示	終日
63	日野町	松阪市 日野町	歩行者専用現示	押釦（終日）
64	久保5	松阪市 久保町	スクランブル	押釦（終日）
65	松阪市民文化会館南	松阪市 川井町	右左折車両分離	終日
66	久米町西	松阪市 久米町	歩行者専用現示	押釦（終日）
67	松阪商業高校前	松阪市 豊原町	歩行者専用現示	押釦（終日）
68	新屋庄町	松阪市 嬉野新屋庄町	歩行者専用現示	押釦（終日）
69	南勢水道事務所前	多気郡多気町 相可	歩行者専用現示	押釦(夜間閃光) (0:00~6:00)
70	舞出町	松阪市 舞出町	歩行者専用現示	押釦（終日）
71	新屋庄町北	松阪市 嬉野新屋庄町	右左折車両分離	終日
72	浦口南	伊勢市 浦口二丁目	歩行者専用現示	押釦（終日）

No.	交差点名	設置場所	制御方式	運用時間
73	筋向橋	伊勢市 常磐二丁目	歩行者専用現示	終日
74	本町3	伊勢市 本町	歩行者専用現示	終日
75	伊勢西 I C	伊勢市 勢田町	右折車両分離	終日
76	宮後三丁目	伊勢市 宮後三丁目	歩行者専用現示	押釦(終日)
77	中島北	伊勢市 中島一丁目	歩行者専用現示	押釦(終日)
78	消防磯部分署前	志摩市 磯部町迫間	歩行者専用現示	押釦(終日)
79	大王崎入口	志摩市 大王町波切	歩行者専用現示	押釦(終日)
80	塚原	志摩市 大王町波切	歩行者専用現示	押釦(夜間閃光) (0:00~6:00)
81	和具中学校入口	志摩市 志摩町和具	歩行者専用現示	押釦(夜間閃光) (0:00~6:00)
82	大方	志摩市 浜島町浜島	歩行者専用現示	押釦(終日)
83	志摩町支所前	志摩市 志摩町和具	歩行者専用現示	押釦(終日)
84	桧山路大橋西	志摩市 浜島町檜山路	右左折車両分離	終日
85	鳥羽南・白木 I . C 入口	鳥羽市 白木町	歩行者専用現示	押釦(終日)
86	尾鷲駅前	尾鷲市 野地町	歩行者専用現示	押釦(終日)
87	紀伊長島 I C 入口	北牟婁郡紀北町 東長島	歩行者専用現示	押釦(終日)
88	木本小学校前	熊野市 木本町	歩行者専用現示	押釦(終日)
89	飯盛西	南牟婁郡紀宝町 成川	歩行者専用現示	押釦(終日)
90	丸之内	伊賀市 上野丸之内	歩行者専用現示	終日
91	上野東 I . C	伊賀市 四十九町	右折車両分離	終日
92	上野 I . C	伊賀市 守田町	歩行者専用現示	終日
93	名張駅前	名張市 丸之内町	歩行者専用現示	閑散時押釦 (0:00~5:00)
94	春日丘団地入口	名張市 夏見	歩行者専用現示	押釦(終日)