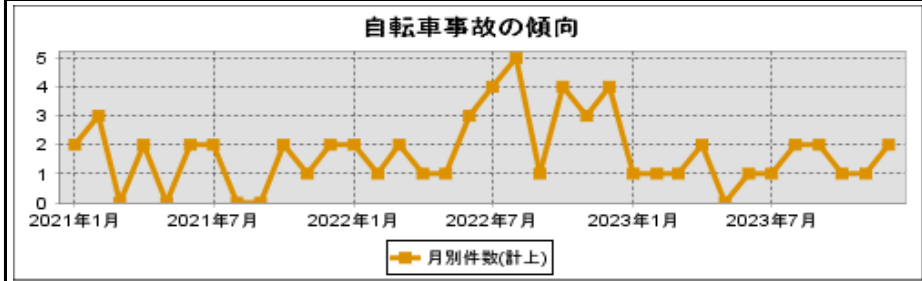
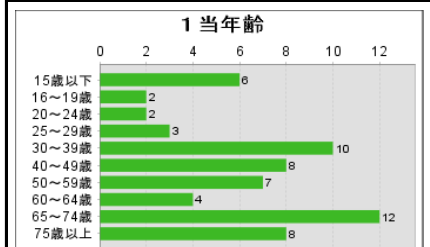
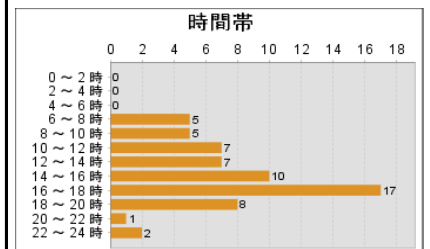
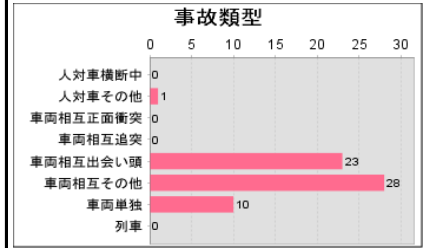
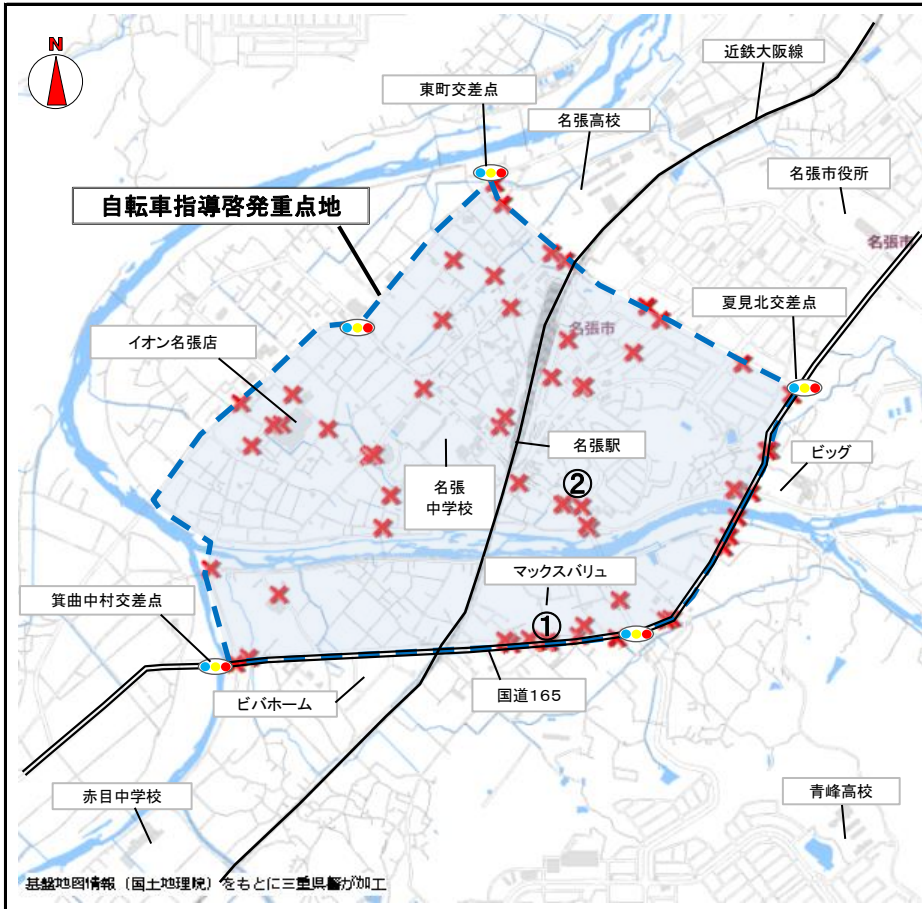


# 名張警察署管内 自転車指導啓発重点地区(近鉄名張駅地区)

## 令和3～5年中交通事故発生状況



事故発生パターン	人身+物件事故
自転車事故件数	268件(令和3～5年中名張署管内)
重点地区内件数	62件(令和3～5年中)

地区名	選定理由	計画概要等
近鉄名張駅地区	近鉄名張駅利用者及び付近中学校の利用者が多く、自転車事故が多発する地区である。	自転車の交通秩序実現のために、 ・自転車の安全利用の広報を実施 ・並進や携帯電話使用等の交通違反を主とした指導取締り 等を推進し、交通事故抑止に努める。

