

速度取締り指針

令和6年9月
三重県警察本部交通部
高速道路交通警察隊

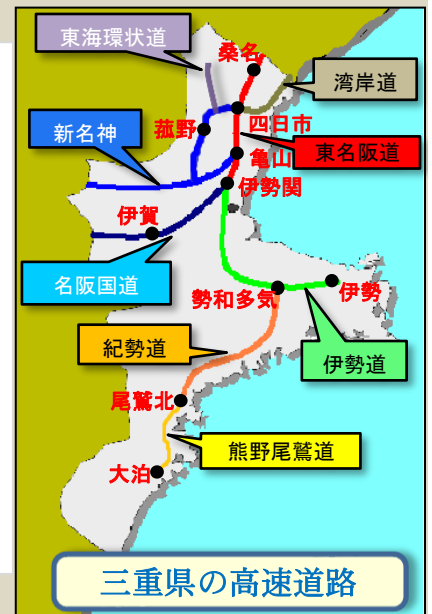
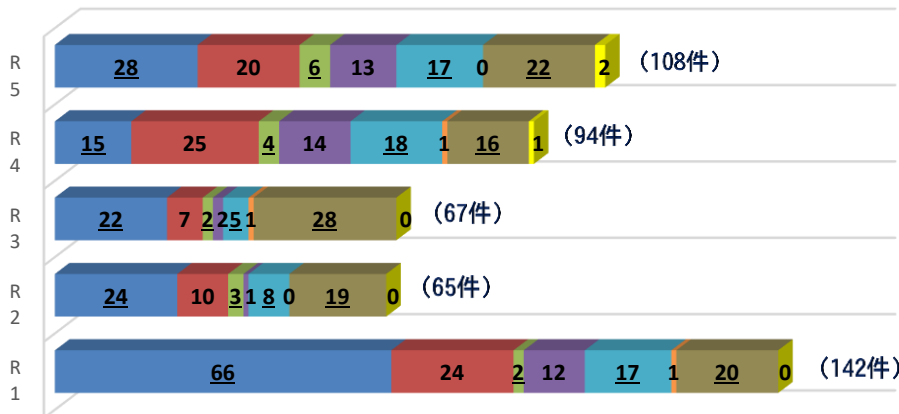
1 高速道路交通警察隊の速度取締り重点

路線名	時間帯	規制速度
東名阪自動車道	8:00~20:00	指定80km/h
名阪国道(国道25号)	8:00~20:00	指定60km/h及び指定70km/h
伊勢自動車道	8:00~20:00	法定速度区間及び指定80km/h
新名神自動車道	8:00~20:00	法定速度区間及び指定80km/h
伊勢湾岸自動車道	8:00~20:00	法定速度区間

※重点以外の路線、時間以外でも取締りを行います

2 人身事故発生状況(過去5年間)

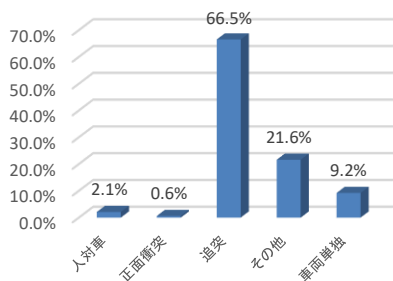
■ 東名阪 ■ 伊勢道 ■ 紀勢道 ■ 湾岸道 ■ 新名神 ■ 東海環状 ■ 名阪国道 ■ 熊野尾鷲



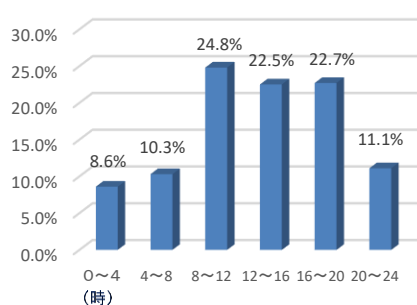
- ◎ 過去5年間の人身事故は、東名阪自動車道及び名阪国道の2路線に集中
- ◎ 令和5年は、東名阪自動車道、名阪国道、紀勢自動車道、尾鷲熊野道路で人身事故が増加

3 交通事故発生の実態(過去5年間)

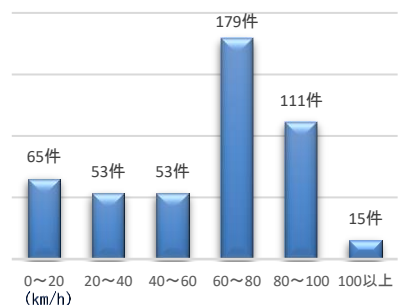
事故類型別発生比率



時間帯別発生比率



危険認知速度



4 交通事故の特徴

- ◎ 人身事故の66.5%が追突事故、次いで21.2%がその他(車線変更等)
- ◎ 交通が集中する出勤時、薄暮から夜間にかけての事故が多い
- ◎ 事故原因で最も多いのが相手の車の動きを注視していないこと、次いで前方不注視(脇見や考え事をして前をよく見ていないこと)が多い

