

# 速度取締指針

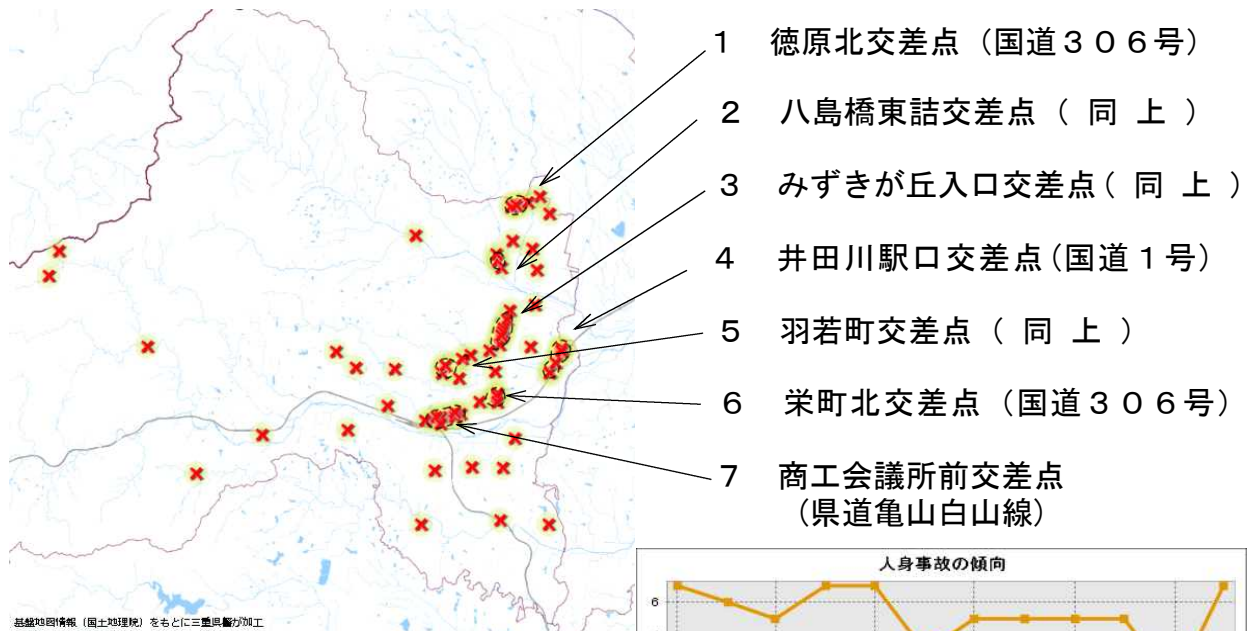
令和7年2月  
亀山警察署

## 亀山警察署の速度取締り重点路線

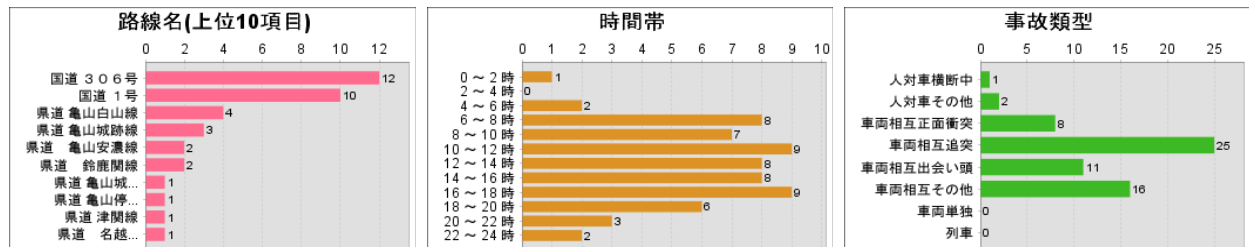
重点路線	地域	規制速度	重点時間帯
国道1号	川合町～関町新所	50、60 km/h	6:00～18:00
国道306号	長明寺町～下庄町	40、50 km/h	6:00～18:00
県道亀山白山線	川合町～安知本町	40、50 km/h	6:00～18:00

※交通事故が連続発生又は発生が予想される場合は、上記路線以外でも速度取締りを実施します。

## 亀山警察署管内の人身事故発生地点（令和6年中 63件）



## 管内の交通事故分析結果



### 人身事故の特徴

- ① 事故多発箇所 徳原北、八島橋東詰、みずきが丘入口、井田川駅口、羽若町、栄町北、商工会議所前
- ② 事故多発路線 国道306号、国道1号、県道亀山白山線で26件(41%)が発生
- ③ 事故多発時間 午前6時～午後8時
- ④ 事故類型（形態） 追突事故が25件(40%)で最多を占める。