



速度取締り指針

令和4年1月
大台警察署

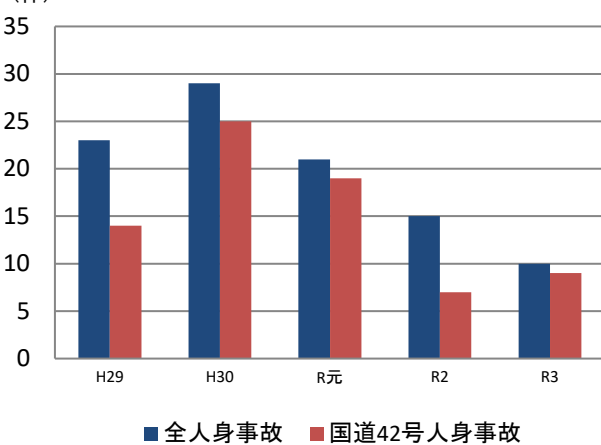
1 大台警察署の速度取締り重点路線

重点以外の場所、時間帯であっても取締りを行うことがあります。

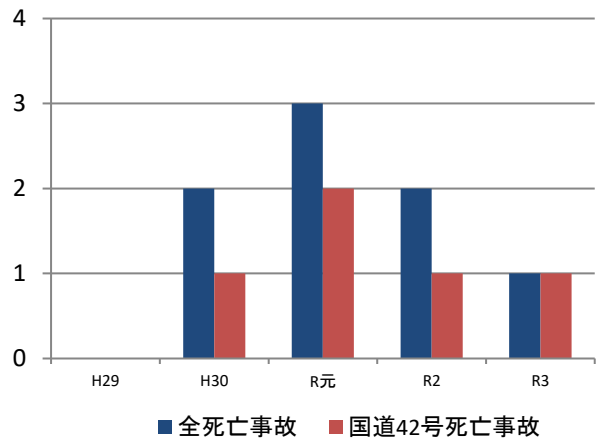
重点路線	地域	規制速度	重点時間帯
国道42号	三瀬谷地区	50km/h	6:00~20:00
	大内山地区		

2 大台警察署管内の交通事故実態

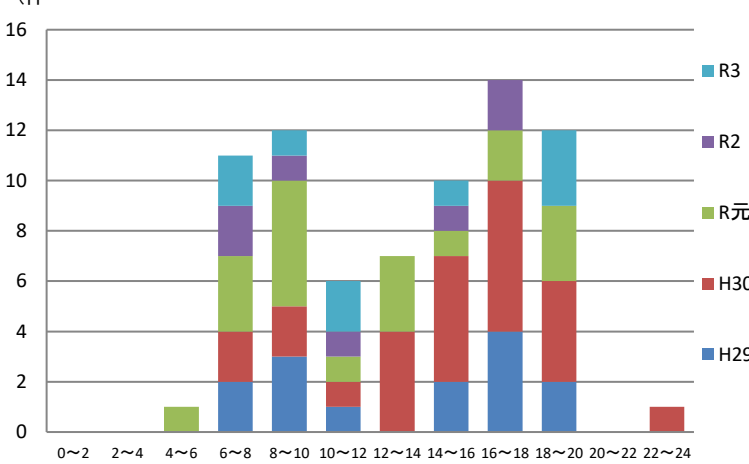
国道42号の人身事故件数



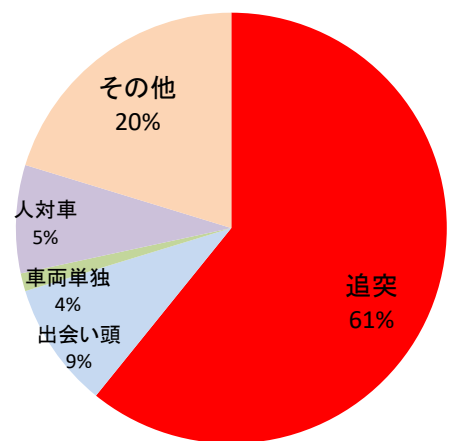
国道42号の死亡事故件数



国道42号の人身事故時間帯発生件数



国道42号の事故類型(過去5年)



3 大台警察署管内の人身事故分析結果(H29~R3)

- 人身事故の約76%が、国道42号で発生している。
- 死亡事故の約63%が、国道42号で発生している。
- 国道42号での人身事故の発生は、ほぼ6時から20時の間に集約されており、最も発生が多い時間帯は16時~18時の薄暮時間帯(約19%)である。
- 国道42号での人身事故の約61%が、追突事故である。



4 その他の交通指導取締り要点

- 国道42号における追突事故防止のため、前方不注視につながる携帯電話使用違反の取締りを強化
- 横断歩行者等妨害、信号無視といった交差点関連違反取締りを強化
- 被害軽減を図るため、シートベルト非着用及びチャイルドシート不使用の違反取締りを強化
- 国道42号における正面衝突による重大事故抑止のため、通行区分違反取締りを強化