

速度取締り指針

令和2年9月1日
津警察署

1 速度取締り重点路線

路線名	規制速度	重点時間帯
国道23号	法定速度	8:00~12:00 14:00~22:00
国道23号(中勢バイパス)	法定速度	
県道津関線	50km/h	
県道上浜高茶屋久居線	50km/h	
県道津芸濃大山田線	50km/h	

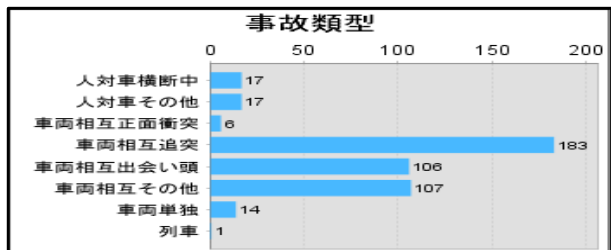
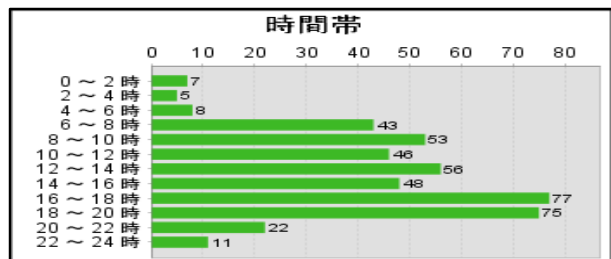
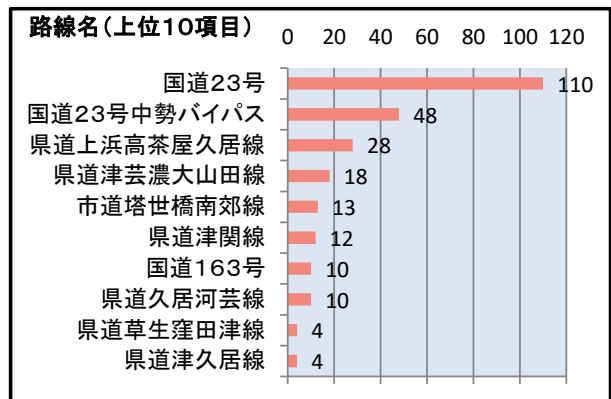
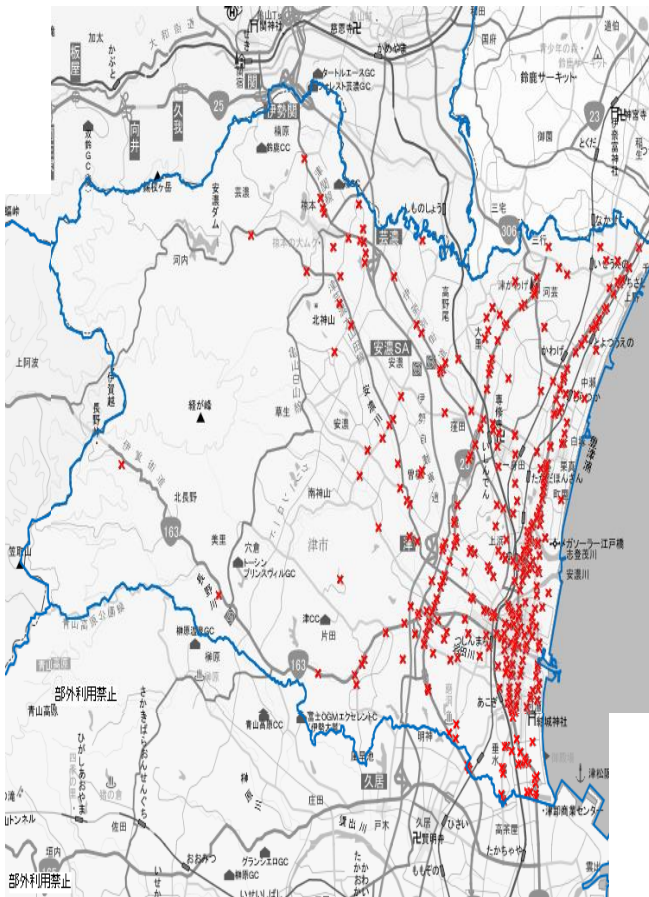
※ 交通事故発生状況に応じ、上記重点路線以外にも速度取締りを実施する

2 管内の交通事故実態 (平成31年1月~令和元年12月の間)

(1) 交通事故発生状況

区分	令和2年8月末	前年同期比	令和元年	平成30年	増減数	増減率
人身事故	264	-32	451	587	-136	-23.2%
死亡事故	3	-1	7	6	1	16.7%
死者	3	-1	7	8	-1	-12.5%
負傷者	331	-59	588	770	-182	-23.6%
物件事故	2,951	-730	5,557	6,151	-594	-9.7%
総事故件数	3,215	-762	6,008	6,738	-730	-10.8%

(2) 人身事故発生状況



3 その他の指導取締り要点

- 幹線道路における、携帯電話使用等の交通取締りを強化
- 子供・高齢者の横断が多い箇所を重点に、横断歩行者等妨害等の交通取締りを強化
- 交通事故時の負傷軽減のためにシートベルト非着用、チャイルドシート不使用等の交通取締りを強化
- 人身事故防止のため、自転車の交通指導、発生実態に応じた交通指導取締りを強化