

安全安心ニュース

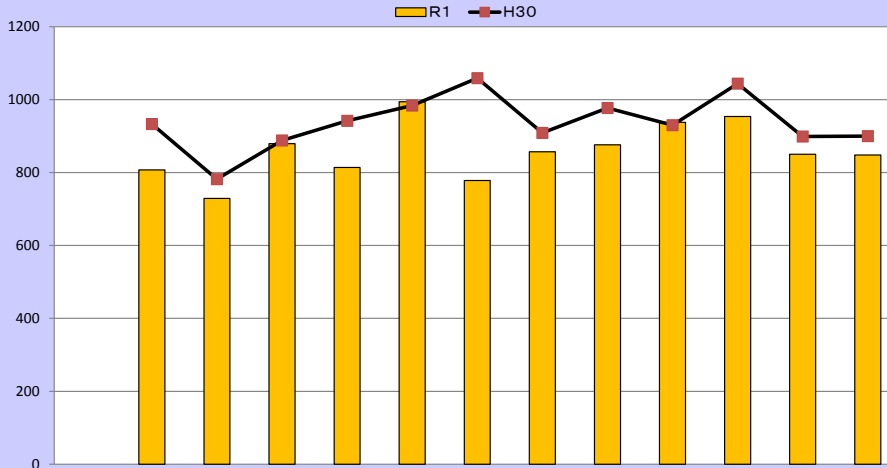
～刑法犯～

令和元年中(暫定値)

生活安全企画課 犯罪抑止対策室

令和元年中の認知件数 10,324件 (前年比 -923件)

認知件数の推移



区分	1月	2月	3月	4月	5月	6月	7月	8月	9月	10月	11月	12月	計
R1	807	729	879	814	994	778	857	876	938	954	850	848	10,324
H30	933	782	888	942	984	1,059	909	977	930	1,044	899	900	11,247
増減数	-126	-53	-9	-128	+10	-281	-52	-98	+8	-90	-49	-52	-923
増減率	-13.5%	-6.8%	-1.0%	-13.6%	+1.0%	-26.5%	-5.7%	-10.0%	+0.9%	-8.6%	-5.5%	-5.8%	-8.2%

市町別 刑法犯 犯罪率によるワーストランキング表【令和元年中・暫定値】

順位	市名	犯罪率	認知件数	前月順位	順位	町名	犯罪率	認知件数	前月順位
1	鈴鹿市	6.94	1,391	2	1	川越町	8.03	121	1
2	四日市市	6.86	2,142	1	2	朝日町	7.38	80	2
3	津市	6.82	1,909	3	3	紀北町	5.63	91	3
4	松阪市	5.75	946	4	4	大台町	5.11	48	5
5	伊賀市	5.41	499	5	5	紀宝町	4.89	54	4
6	桑名市	4.94	704	6	6	菰野町	4.42	185	7
7	名張市	4.82	380	7	7	御浜町	4.38	38	6
8	伊勢市	4.76	602	8	8	東員町	3.89	100	8
9	亀山市	4.19	208	9	9	南伊勢町	3.67	47	11
10	いなべ市	3.66	167	11	10	明和町	3.67	85	9
11	熊野市	3.63	62	10	11	木曾岬町	3.64	23	10
12	尾鷲市	3.35	60	12	12	玉城町	3.47	54	12
13	志摩市	3.31	166	13	13	多気町	3.34	49	14
14	鳥羽市	2.75	52	14	14	大紀町	3.13	27	13
					15	度会町	1.57	13	15

* 犯罪率とは、人口1,000人当たりの認知件数をいいます。

* 犯罪率の人口は、平成31年1月1日現在の住民基本台帳人口に基づいています。