

速度取締り指針

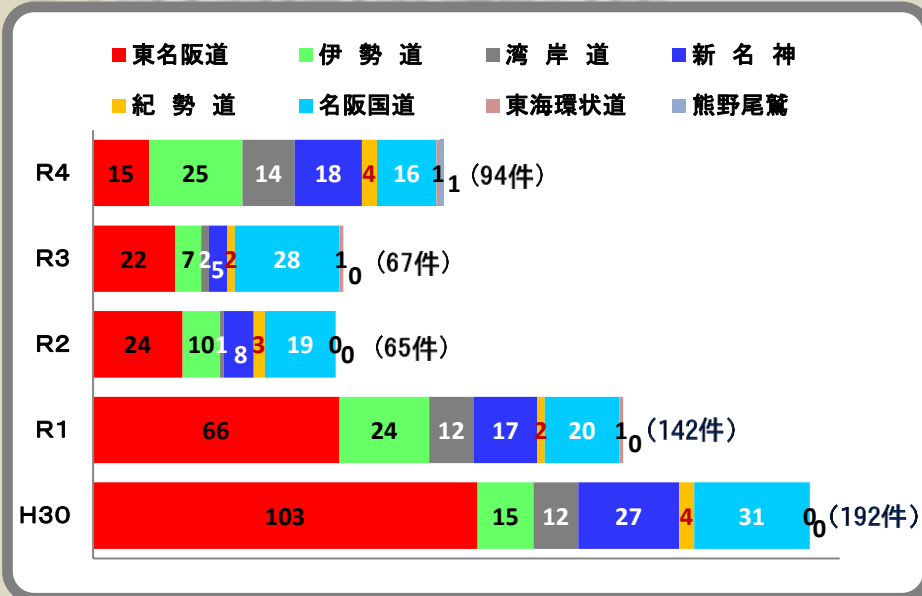
令和5年2月
三重県警察本部交通部
高速道路交通警察隊

1 高速道路交通警察隊の速度取締り重点

路線名	時間帯	規制速度
東名阪自動車道	8:00~20:00	指定80km/h
名阪国道(国道25号)	8:00~20:00	指定60km/h及び指定70km/h
伊勢自動車道	8:00~20:00	法定速度区間及び指定80km/h
新名神自動車道	8:00~20:00	法定速度区間及び指定80km/h
伊勢湾岸自動車道	8:00~20:00	法定速度区間

※重点以外の路線、時間以外でも取締りを行います

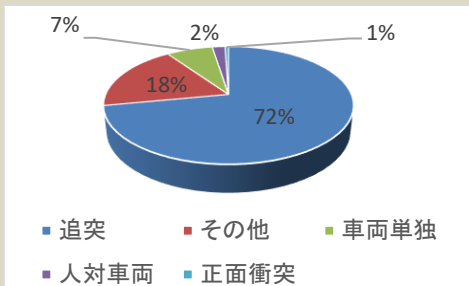
2 人身事故発生状況(過去5年間)



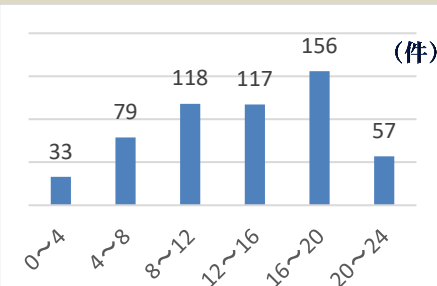
過去5年間の人身事故は、東名阪自動車道及び名阪国道の2路線に集中
令和4年は、伊勢道自動車道、新名神自動車道、伊勢湾岸自動車道での人身事故が増加

3 交通事故発生の実態(過去5年間)

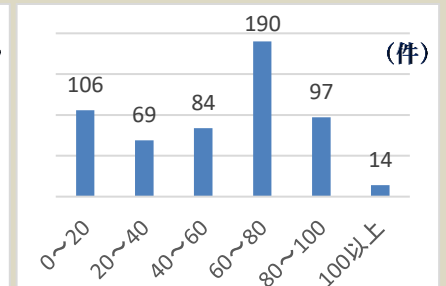
事故類型別発生実態



時間帯別発生実態



危険認知速度



4 交通事故の特徴

- ◎ 人身事故の約70%が追突事故
- ◎ 渋滞中の脇見運転等が原因の事故が多い
- ◎ 交通が集中する薄暮から夜間にかけての事故が多い
- ◎ 重大事故につながる高速走行時での事故が多い

